



Ne place că te distrezi cu JLab!
Ne mândrim cu produsele noastre și le susținem pe deplin.



DU-TE LA
LUCRU
CU
CASCA



GARANȚIA DVS.

Toate cererile de garanție sunt supuse autorizării JLab și la discreția noastră exclusivă. Păstrați dovada de achiziție pentru a asigura acoperirea garanției.



CONTACTAȚI-NE

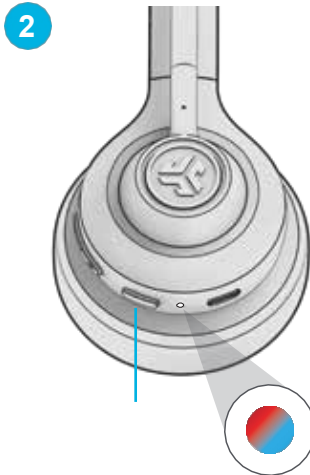
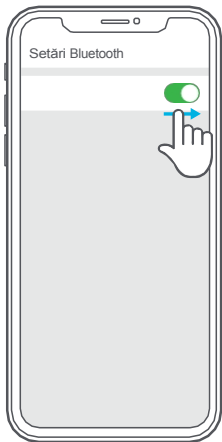
Contactați-ne la support@jlab.com
sau vizitați jlab.com/contact

ÎNSCRIEȚI-VĂ ASTĂZI

jlab.com/register
Actualizări de produse |
Sfaturi utile întrebări
frecvente și multe altele

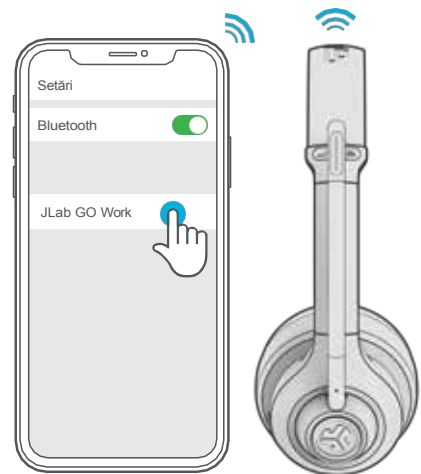
ÎMPERECHERE BLUETOOTH

- 1 Activați Bluetooth în setările dispozitivului.



Apăsați și mențineți apăsat butonul timp de **8 secunde**. Eliberați.
Luminile vor **clipi în albastru/roșu**.

- 3
- Selectați "JLab GO Work" în setările dispozitivului pentru a vă conecta.



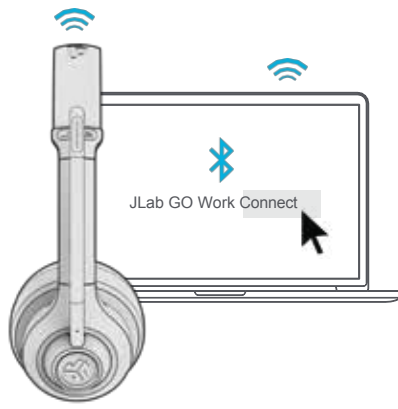
MULTIPUNCT (CONECTAȚI 2 DISPOZITIVE SIMULTAN)

- 1 După ce dispozitivul **FIRST** este conectat, dezactivați Bluetooth în setările dispozitivului. GO Work se va activa automat introduceți Asocierea Bluetooth.



- 2
- Introduceți setările Bluetooth ale celui **de-al DOILEA** dispozitiv și conectați-vă la GO Work.

- 3
- Introduceți setările dispozitivului **FIRST**. Activați Bluetooth și reconectați-vă la GO Work.



Pentru mai multe informații și depanare privind MULTIPPOINT, vizitați:
[JLAB.COM/MULTIPPOINT](https://www.jlab.com/multi-point)

FUNȚIILE BUTOANELOR

VOLUME UP: Apăsați o dată
TRACK FORWARD:
Apăsați și mențineți apăsat 2+ secunde

VOLUME DOWN: Apăsați o dată
URMĂRIȚI ÎNAPOI:
Apăsați și mențineți apăsat 2+ secunde

PORNIRE/OPRIRE:
Apăsați și mențineți apăsat 2+ secunde
**REDARE/PAUSARE/RĂSPUNS/ÎNCHIDERE
A APELURILOR:**
Apăsați o dată

RESPINGEȚI APELURILE PRIMITE:
Apăsați și mențineți apăsat 1+ secundă

**ACTIVAȚI SIRI (iOS) SAU "OK GOOGLE"
(ANDROID):** Apăsați de două ori

VĂ AUZIȚI PORNIT/OPRIT:
Presă triplă (în timpul apelului)

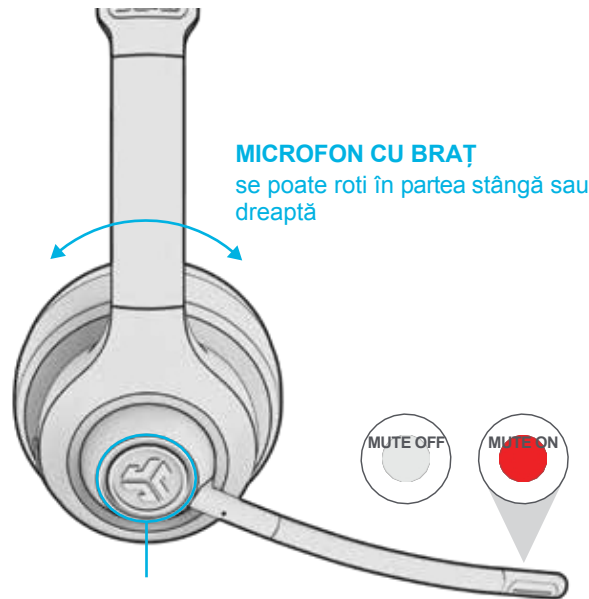
ÎMPERECHERE BLUETOOTH:
Consultați *Asocierea Bluetooth*.



**COMUTAȚI EQ VOCE /
MUZICĂ:**

Apăsați și țineți apăsat
simultan ambele butoane

MICROFON CU BRAȚ
se poate roti în partea stângă sau
dreaptă



**MICROFONUL
MUTE ON / OFF**

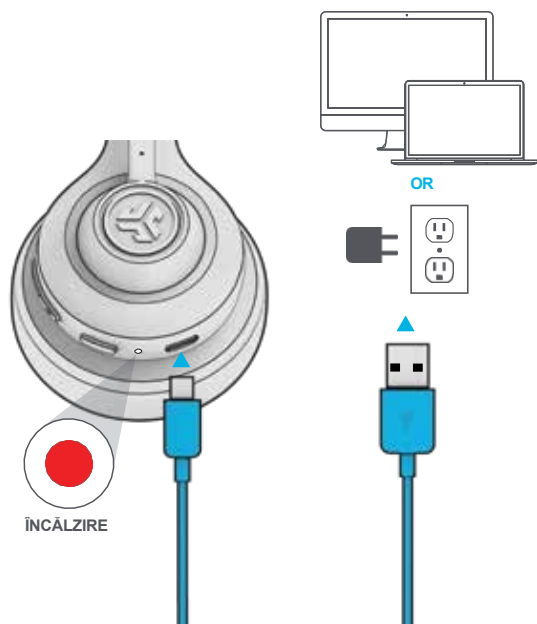


ÎNCĂLZIRE

Conectați-vă la un computer sau la un dispozitiv de ieșire USB de 5 V 1A (sau mai puțin).

Notă:

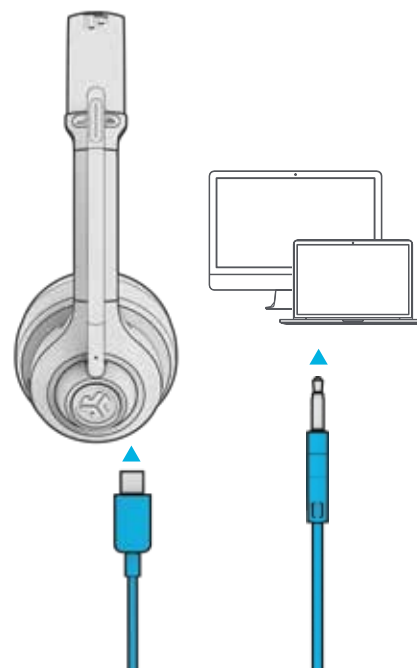
GO Work se poate încărca simultan în timp ce Bluetooth este conectat. Porniți și conectați-vă la dispozitiv după ce are loc încărcarea.



AUX INPUT

GO Work poate fi utilizat ca o cască cu fir cu ajutorul unui cablu AUX.

Notă: Căștile vor utiliza în continuare o cantitate limitată de baterie pentru ca microfoanele să funcționeze.



ATENȚIONĂRI

- Evitați umezeala sau lichidele pe cupele căștilor.
- Evitați căldura, frigul și umiditatea extreme.
- Evitați să scăpați sau să striviți căștile, să solicitați cablul prin tragere rapidă sau forță extremă sau să îndoiiți cablul într-un unghi ascuțit.
- Se poate acumula ceară în cupele căștilor, scăzând calitatea sunetului. Îndepărtați cu grijă ceara cu un tampon de bumbac sau cu un alt instrument mic pentru a îmbunătăți calitatea sunetului.
- Dacă simțiți disconfort sau durere, încercați să reduceți volumul sau să întrerupeți temporar utilizarea.
- Dacă vă confrunțați cu disconfort regulat în timpul utilizării acestui produs, întrerupeți utilizarea și consultați medicul dumneavoastră.
- Vă recomandăm să vă tratați căștile ca pe o pereche de ochelari de soare și să le păstrați într-un loc sigur atunci când nu le folosiți.



[Magazin de produse](#) | [Alerte de produs](#) | [Arderea căștilor dvs.](#)

Magazin JLab + Instrument de ardere

