



РАМКИ
JBUDS

Нам нравится, что вы используете JLab!
Мы гордимся своей продукцией и полностью за нее отвечаем.



ВАША ГАРАНТИЯ

Все гарантийные претензии принимаются только с разрешения JLab и по нашему усмотрению. Сохраните документ, подтверждающий покупку, для обеспечения гарантийного покрытия.



CONTACT US

Обращайтесь к нам по адресу support@jlab.com или посетите сайт jlab.com/contact

**ЗАРЕГИСТРИРУЙ
ТЕСЬ СЕГОДНЯ**

jlab.com/register

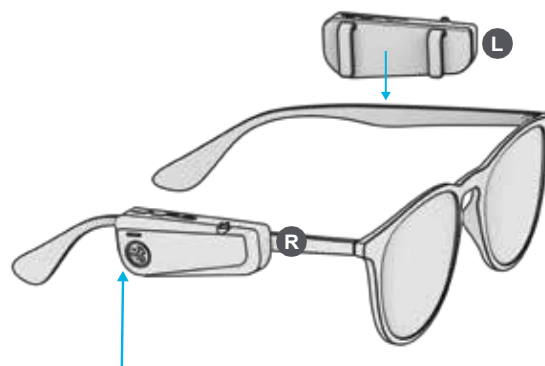
Обновления продуктов |
Советы FAQ и многое
другое

АССЕМБЛЯЖ

- 1 Найдите на задней стороне буквы **L** и **R**. При необходимости добавьте **Резиновые втулки** на крючках для бокалов с узкой ножкой.



- 2 Наденьте оправы JBuds на соответствующие левую и правую дужки очков.



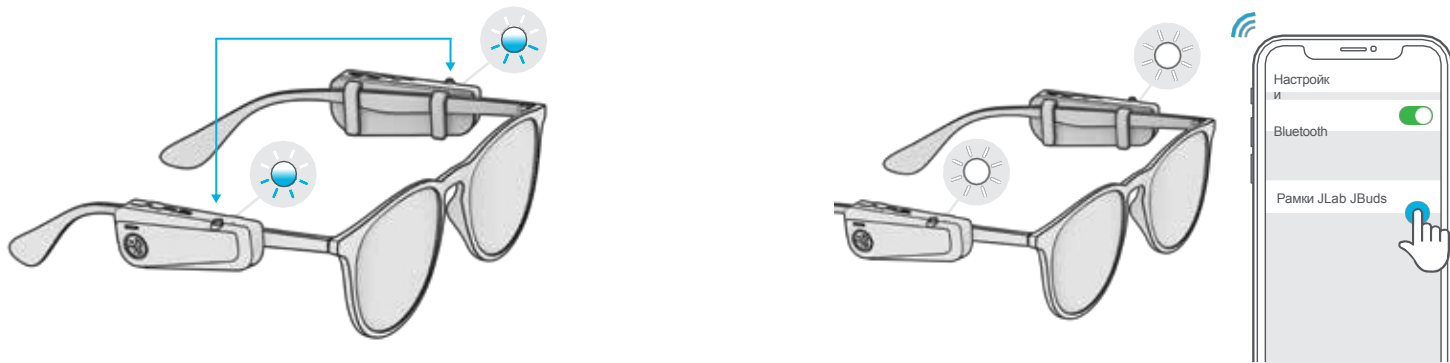
Для достижения наилучшей эффективности каркасы JBuds следует располагать ближе всего к уху.

ПОДКЛЮЧЕНИЕ BLUETOOTH

- 1 Нажмите и удерживайте **обе** кнопки 5+ секунд. Одна сторона начнет **мигать синим/белым цветом**, указывая на готовность к подключению.

2

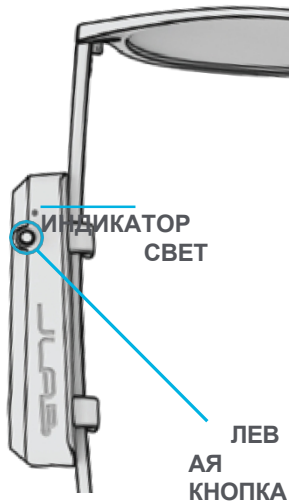
Введите настройки устройства и подключитесь к "JLab JBuds Frames". **Сплошной белый свет** будет свидетельствовать о подключении.



ДОБАВЛЕНИЕ НОВЫХ/ДОПОЛНИТЕЛЬНЫХ УСТРОЙСТВ BLUETOOTH:

Выключите Bluetooth на любом ранее подключенном устройстве. **Включите Bluetooth** на новом устройстве. Включите питание JBuds Frames, и через 10 секунд они войдут в режим сопряжения Bluetooth. Выберите "JLab JBuds Frames" в настройках нового устройства для подключения.

ФУНКЦИИ КНОПОК



VOLUME DOWN: однократное нажатие
SIRI (iOS) или "OK GOOGLE" (ANDROID):
Двойной пресс

TRACK BACKWARD: нажмите и удерживайте 1+ сек.

VOLUME UP: однократное нажатие
ВОСПРОИЗВЕДЕНИЕ / ПАУЗА: Двойное нажатие
TRACK FORWARD: нажмите и удерживайте 1+ сек.
ОТВЕТ: Однократное нажатие
ПОДВЕШИВАНИЕ: Двойное нажатие
ОТБРОС ВХОДЯЩИХ ЗВОНКОВ: нажмите и удерживайте 1+ сек.

Изменение эквалайзера: тройное нажатие на любой из наушников (циклы JLab Signature/Bass Boost)

Включение/выключение питания: нажмите и удерживайте 3+ секунды на любом из наушников (кнопка выключит питание с обеих сторон)

ГОЛОСОВЫЕ ЗАМЕТКИ

"Здравствуйте": Питание включено

"Наушники присоединились":
Сопряжение наушников друг с другом

"Готов к сопряжению": JBuds Frames готовы к сопряжению с устройством Bluetooth

"Bluetooth Connected":
Наушники подключены к устройству

"Battery Full": 100-80%

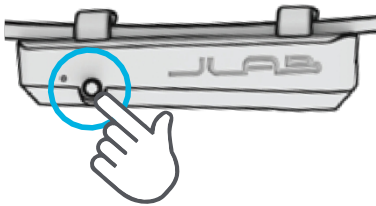
"Аккумуляторная среда": 80-20%

"Low Battery": Менее 20 % При снижении заряда до 10 % будет воспроизведена надпись "Low Battery".

"До свидания": Выключение питания

НАСТРОЙКИ ЭКВАЛАЙЗЕРА

Для различных настроек эквалайзера трижды нажмите на правый или левый наушник.



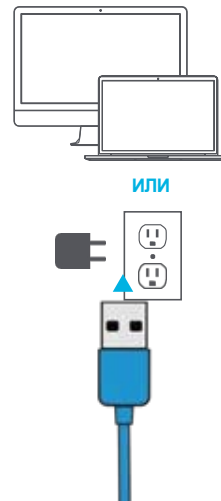
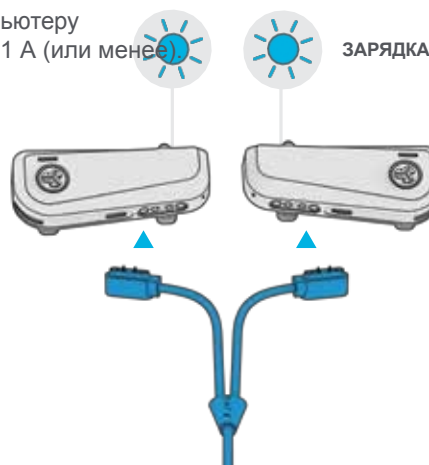
Подпись JLab
Фирменное звучание JLab C3™ с усиленным басом и вокалом



BASS BOOST
Усиленные басы и суббасы

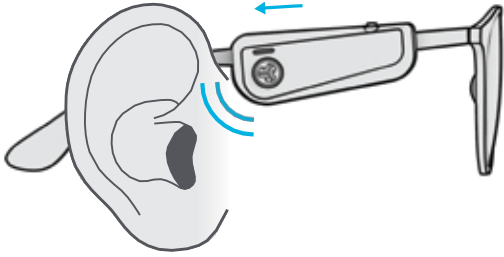
ЗАРЯДКА

Подключение JBuds Frames к компьютеру или выходное устройство USB 5 В 1 А (или менее)

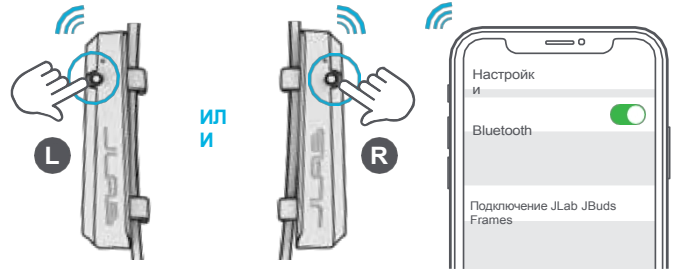


КРАТКИЕ РЕКОМЕНДАЦИИ

Расположите рамки JBuds как можно ближе к ушам. Это значительно улучшит качество звучания.



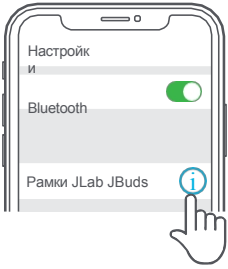
Вы можете использовать левую или правую рамку JBuds Frames независимо друг от друга или обе вместе с Dual Connect для прослушивания музыки или приема звонков. Обратите внимание, что доступ к левому или правому элементу управления будет только в том случае, если вы используете только один из них.



ПОИСК И УСТРАНЕНИЕ НЕИСПРАВНОСТЕЙ

ОТСУТСТВИЕ ЗВУКА С ОДНОЙ СТОРОНЫ ИЛИ BLUETOOTH НЕ ПОДКЛЮЧАЕТСЯ/ПОДКЛЮЧАЕТСЯ (РУЧНОЙ СБРОС)

- 1 Введите настройки Bluetooth-устройства и забудьте JLab JBuds Frames.

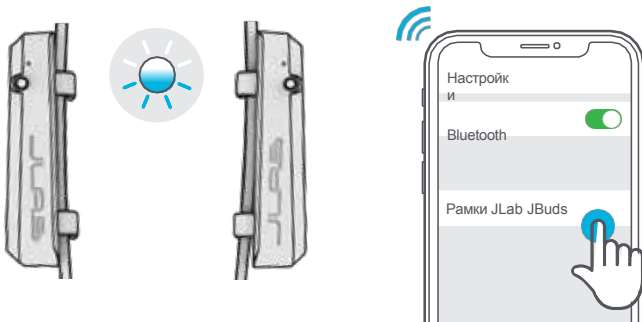


- 2 Если питание JBuds Frames выключено, **нажмите и удерживайте обе кнопки 15+ сек.** Рамки включаются, затем выключаются.



**НАЖМИТЕ И
УДЕРЖИВАЙТЕ
15+ СЕК**

- 3 **Нажмите и удерживайте обе кнопки 3+ секунды** для включения питания. JBuds Frames начнет мигать синим/белым цветом, указывая на готовность к подключению. Введите настройки устройства и повторно подключитесь.



Инструктивные видеоматериалы на сайте: JLAB.COM/MANUALS

ВНИМАНИЕ

- Избегайте сильной жары, холода и влажности.
 - Не роняйте и не сминайте наушники.
 - В наконечниках наушников может скапливаться воск, что снижает качество звука. Осторожно удалите воск ватным тампоном или другим небольшим инструментом, чтобы улучшить качество звука.
 - Если вы испытываете дискомфорт или боль, попробуйте уменьшить громкость или временно прекратить использование.
 - Если при использовании данного продукта вы регулярно испытываете дискомфорт, прекратите его применение и проконсультируйтесь с врачом.
 - Мы рекомендуем относиться к наушникам так же, как к хорошим солнечным очкам, и хранить их в безопасном месте, когда они не используются.
-



[Продукты в магазине](#) | [Предупреждения о продуктах](#) | [Сжигание наушников](#)

JLab Store + инструмент для прожига



