



**JLAB**  
GO PARTY  
BLUETOOTH  
SPEAKER

**Jsmě doslova nadšení, že používáte JLab!  
Na své produkty jsme hrdí a zcela se s nimi identifikujeme.**



### VAŠE ZÁRUKA

Veškeré požadavky na uplatnění záruky podléhají schválení společnosti JLab a našemu výhradnímu rozhodnutí. Abyste mohli záruku uplatnit, uschovejte si doklad o zakoupení.



### KONTAKTUJTE NÁS

Kontaktovat nás můžete prostřednictvím adresy [support@jlab.com](mailto:support@jlab.com) případně můžete navštívit [intl.jlab.com/contact](http://intl.jlab.com/contact)

## ZAREGISTRUJTE SE DNES

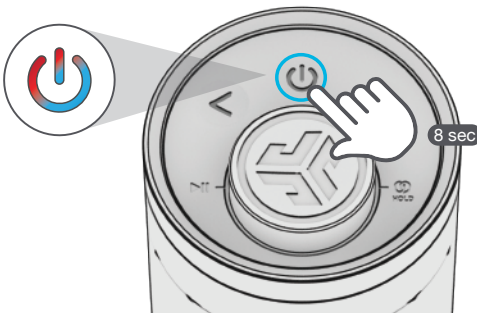
[intl.jlab.com/register](http://intl.jlab.com/register)

**Aktualizace produkt | Tipy a rady  
Časté dotazy a další**

## PÁROVÁNÍ

1

Stiskněte a podržte tlačítko. Kontrolky budou blikat modře/červeně, což indikuje režim párování.

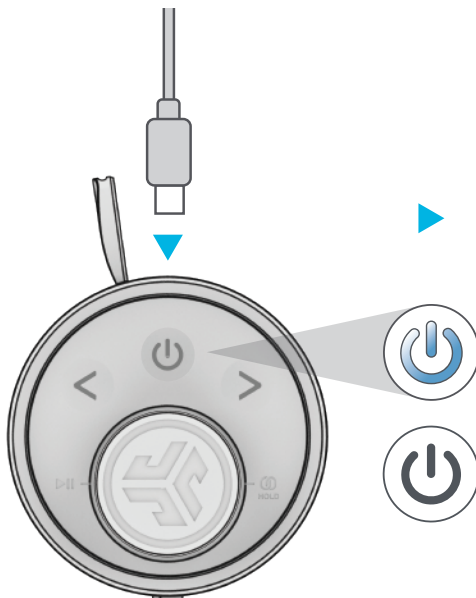


2

Pro připojení vyberte v nastavení zařízení možnost JLab GO Party.



## NECHTE SI NAUČTOVAT



**PULSY:  
NABÍJENÍ**

**SVĚTLA ZHAŠNOU:  
NABÍTY**



NEBO

Připojení k počítači  
nebo USB nabíječka.

# POKRAČUJTE, STISKNĚTE TLAČÍTKO

**ZAPNUTÍ:** STISKNĚTE TLAČÍTKO HOLD 2 s

**VYPNUTÍ:** STISKNĚTE TLAČÍTKO HOLD 3 s

**ZMĚNA LED:** 1x (cykly 6 LED animací)

**SPÁROVAT NOVÉ ZAŘÍZENÍ:** Když je vypnuto **STISKNĚTE HOLD 8s**

**POSUN VPŘED:** 1x

**ZPĚTNÁ STOPA:** 1x

**ZMĚNA EQ:**  
**SIMULTÁNNÍ**  
**STISKNĚTE HOLD**

**OBJEM:** ROTOVAT

**PŘEHRÁT/PAUZA:** 1x

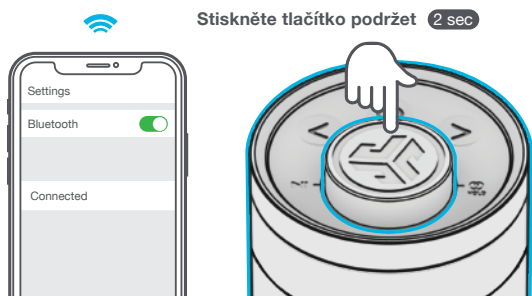
**LabSync:** **STISKNĚTE HOLD** (viz stránka LabSync pro připojení páry reproduktorů JLab)

## RYCHLÉ TIPY:

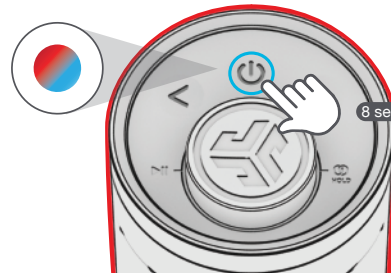
- GO Party je ve výchozím nastavení nastavena na Eco-Mode. Světla se vypnou, když je baterie nižší než 25 %, aby se šetřila energie.
- Zhasnutí světel výrazně zlepší dobu hraní.
- GO Party se automaticky vypne, pokud se po dobu 30 minut nepřehrává žádné médium.
- Stáhněte si aplikaci JLab a upravte výchozí nastavení.
- LabSync funguje se všemi reproduktory JLab Pop Party, GO Party, JBuds Party a Epic Party.

## LabSync: (CAST NA DALŠÍ REPRODUKTORY JLAB PARTY)

- 1** Připojte zařízení **GO Party** ke svému zařízení. Stisknutím klávesy Hold přejděte do LabSync. **GO Party** řekne "LabSync"



- 2** S vypnutým dalším reproduktorem (reproduktory) **JLab Party**, Stiskněte tlačítko napájení, dokud LED nezačnou blikat modře/červeně.

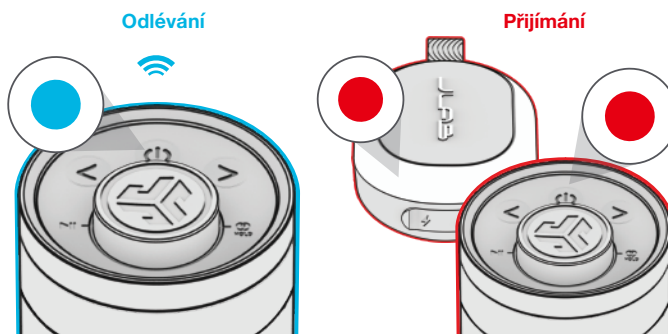


- 3** Následně zadejte LabSync na vašem dalším reproduktoru (reproduktorech).

Stiskněte tlačítko podržet 2 sec



**4**



## STÁHNOUT APLIKACI

Prizpůsobte si zvuk, světla a funkce.



NASKENUJTE  
MĚ



[Nákup produktů](#) | [Upozornění na produkty](#) | [Zahoření sluchátek](#)

JLab Store + Burn-in Tool

