



JLAB®
BEZDRÔTOVÉ SLÚCHADLÁ
JBuddies POP

Sme radi, že používate produkty JLab!
Sme hrdí na naše produkty a plne za nimi stojíme.



VAŠA ZÁRUKA

Všetky reklamácie v rámci záruky podliehajú schváleniu spoločnosťou JLab a budú vybavované podľa nášho uváženia. Uschovajte si doklad o kúpe, aby ste mali istotu, že sa na vás vzťahuje záruka.



KONTAKT

Kontaktujte nás na adrese support@jlab.com alebo navštívte [stránku jlab.com/contact](http://stránku.jlab.com/contact)

REGISTRUJTE SA DNES

jlab.com/register

Aktualizácie produktov | Tipy a návody
Často kladené otázky a ďalšie informácie

BLUETOOTH

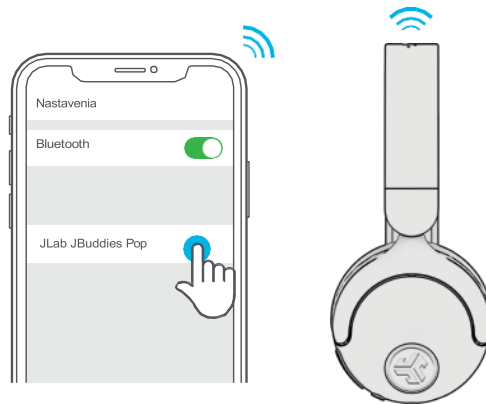
1



Stlačte a podržte tlačidlo po dobu **8 sekúnd**. Uvoľnite. Kontrolky budú **blikať modro/červeno**.

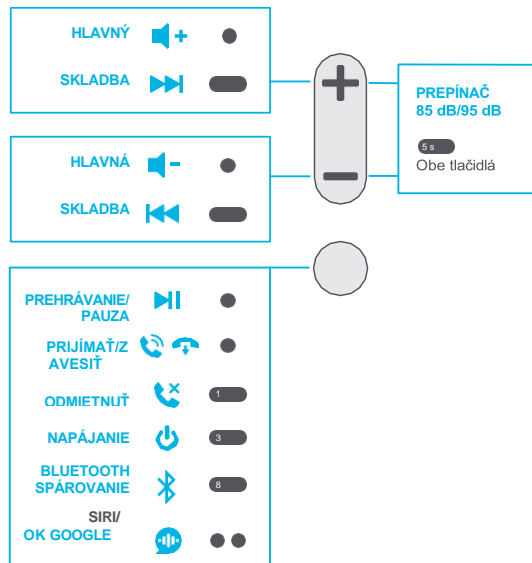
2

Prejdite do nastavení zariadenia Bluetooth a vyberte JLab JBuddies Pop.



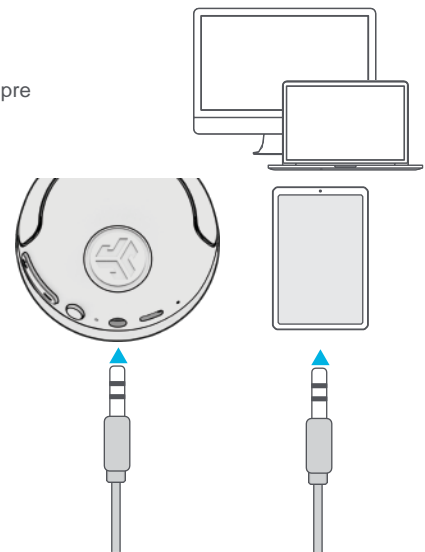
OVLÁDACIE PRVKY

Stlačte tlačidlo 1× ● (Zapnúť/Vypnúť Bluetooth). Stlačte tlačidlo 2× ● ● (Zapnúť/Vypnúť Bluetooth). Stlačte a podržte tlačidlo ●●●

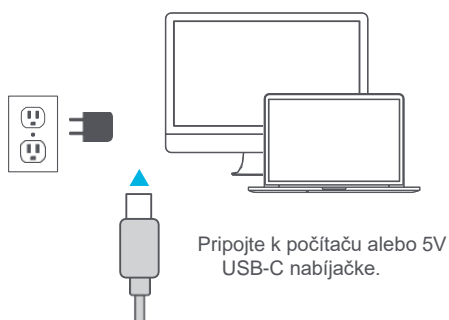


PRIPOJTE KABEL

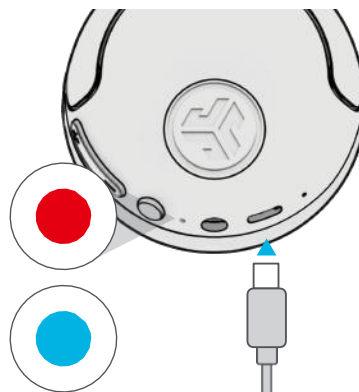
Pripojte kábel USB-C k počítaču/tabletu/telefónu pre kábový režim.



NABÍJANIE

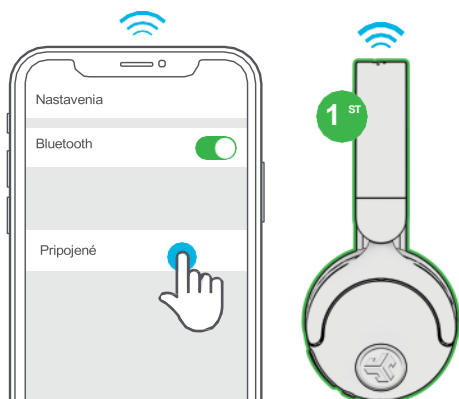


NABÍJANIE

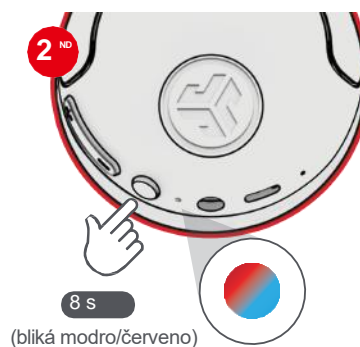


REŽIM ZDIEĽANIA (zdieľanie medzi dvoma slúchadlami JBuddies Pop Wireless)

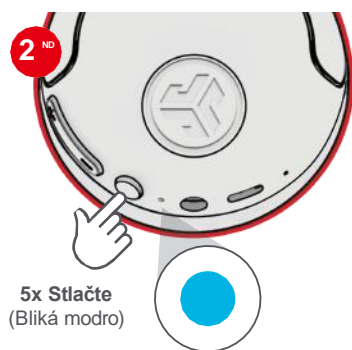
- 1 Pripojte **PRVÉ** slúchadlo k vášmu zariadeniu.



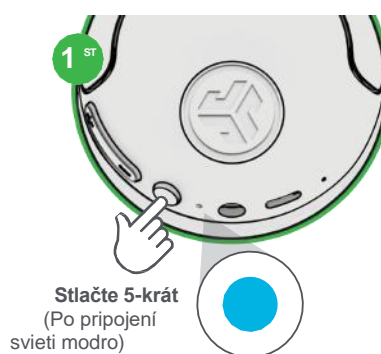
- 2 **DRUHÉ** slúchadlo by malo byť vypnuté.
Stlačte a podržte, kým modrá/červená kontrolka nezačne blikať.



- 3 **DRUHÉ** slúchadlá **5x Stlačte** a blika modro.



- 4 **PRVÉ** slúchadlá **5x Stlačte** pre zdieľanie.



[Nakupujte produkty](#) | [Upozornenia na produkty](#) | [Zapáľte si slúchadlá](#)

JLab Audio + Nástroj na vypálenie

