



JLAB

EPIC PODS ANC  
EARBUDS

Sme nadšení, že používate JLab!

Sme hrdí na naše produkty a plne sa s nimi stotožňujeme.



#### VAŠA ZÁRUKA

Všetky reklamácie v rámci záruky podliehajú schváleniu spoločnosťou JLab a nášmu výhradnému uváženiu. Pre uplatnenie reklamácie v rámci záruky si uchovajte doklad o kúpe.



#### KONTAKT

Môžete nás kontaktovať na adrese [support@jlab.com](mailto:support@jlab.com) alebo navštíviť [stránku intl.jlab.com/contact](https://intl.jlab.com/contact)

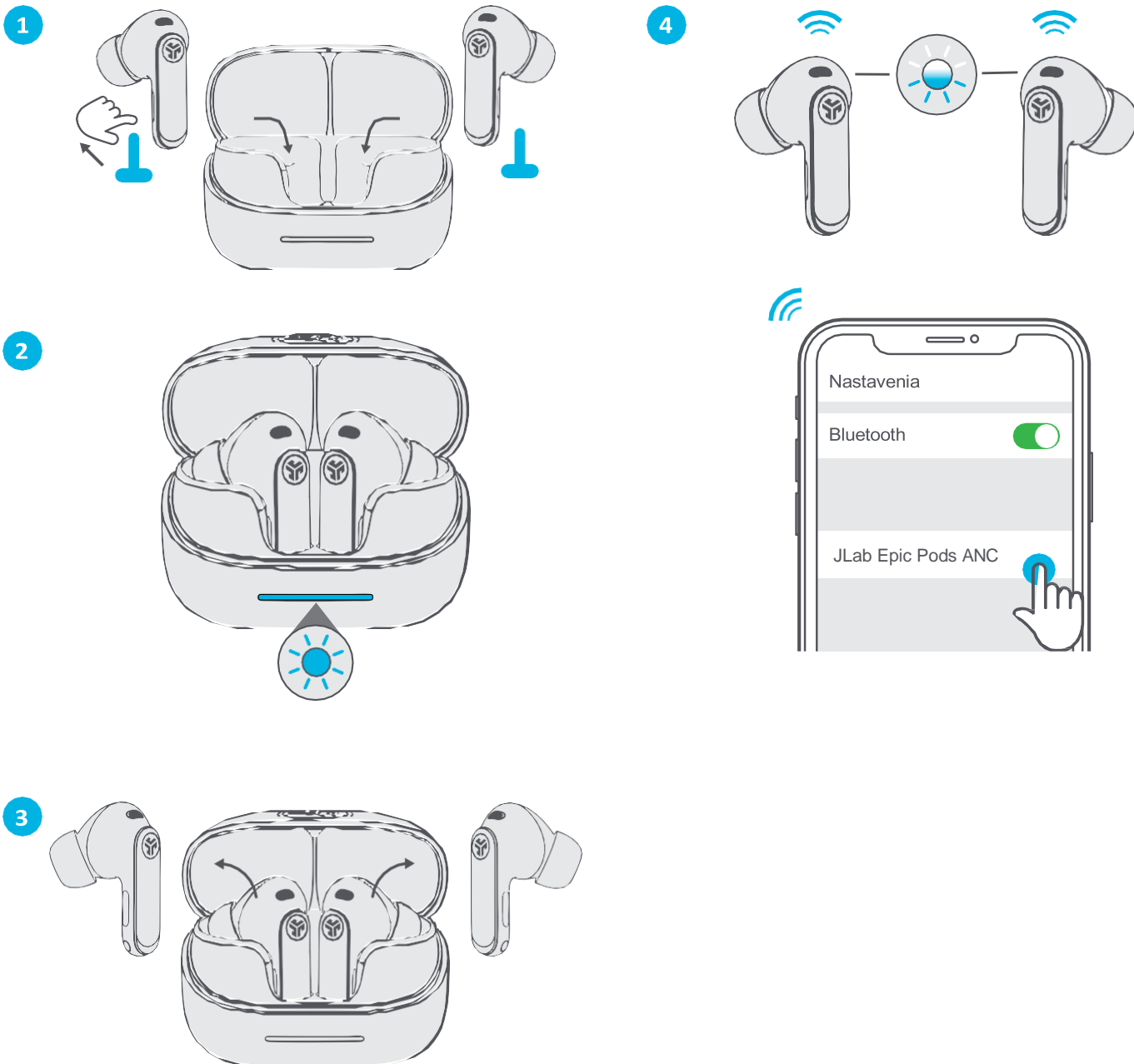
### REGISTRUJTE SA DNES

[intl.jlab.com/register](https://intl.jlab.com/register)

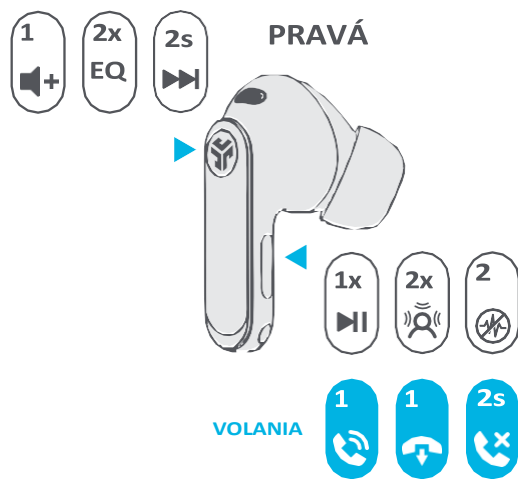
Aktualizácie produktov | Tipy a rady

Často kladené otázky a ďalšie informácie

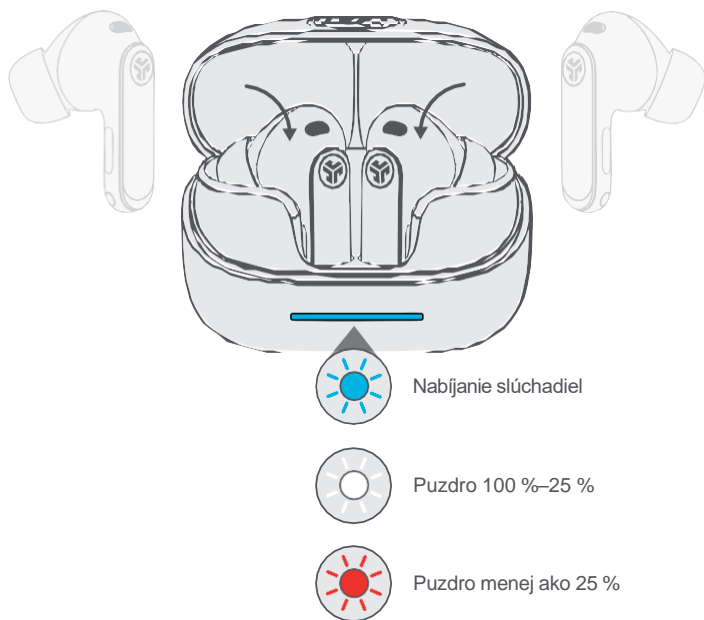
## PAIR



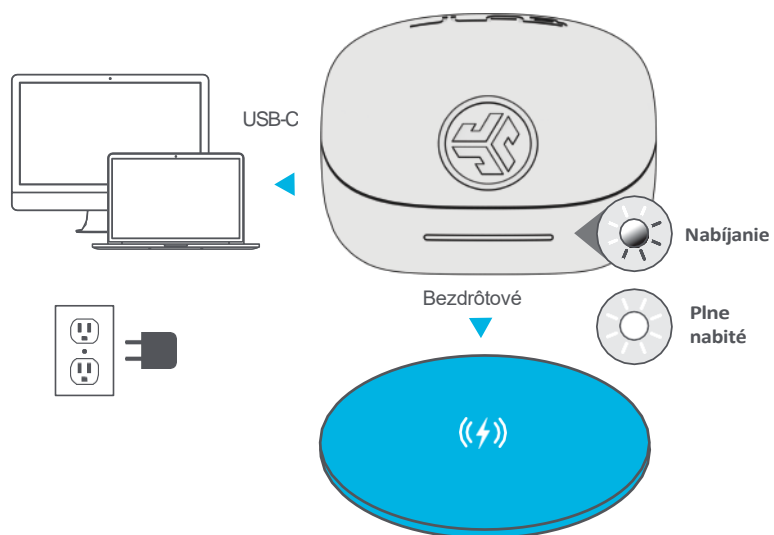
## POKRAČOVAŤ, STLAČTE TLAČIDLO



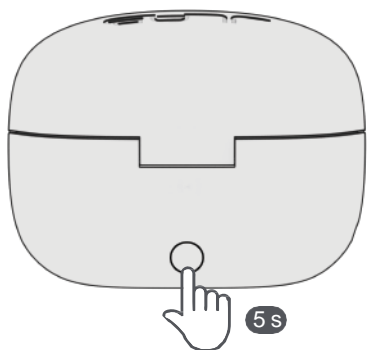
## NABÍJANIE (SLÚCHADLÁ)



## NABÍJANIE (PUZDRO)



## RESET

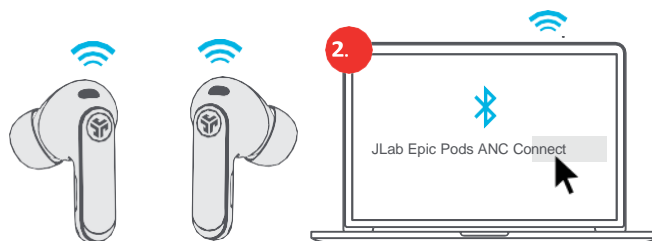


## MULTIPOINT

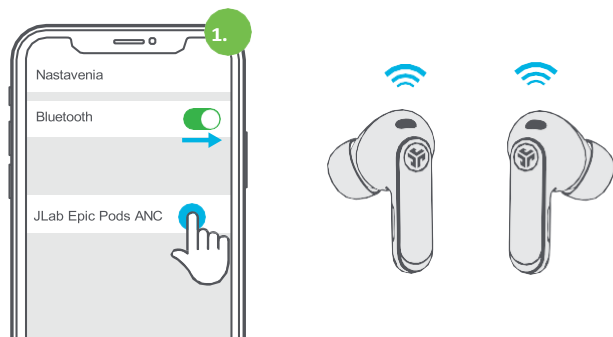
- 1** Po pripojení **prvého zariadenia** vypnite Bluetooth.



- 2** Pripojenie k **druhému zariadeniu**



- 3** Zapnite Bluetooth a znovu pripojte **1. zariadenie**.



## STIAHNUŤ APLIKÁCIU

Prispôbte si svoje Epic Pods ANC



[Nákup produktov](#) | [Upozornenia na produkty](#) | [Zapálenie slúchadiel](#)

JLab Store + Nástroj na zapálenie

