



JLAB
STUDIO 2 WIRELESS
HEADPHONES

**Jsmes doslova nadšení, že používáte JLab!
Na své produkty jsme hrdí a zcela se s nimi identifikujeme.**



VAŠE ZÁRUKA

Veškeré požadavky na uplatnění záruky podléhají schválení společnosti JLab a našemu výhradnímu rozhodnutí. Abyste mohli záruku uplatnit, uschovejte si doklad o zakoupení.



KONTAKTUJTE NÁS

Kontaktovat nás můžete prostřednictvím adresy support@jlab.com případně můžete navštívit intl.jlab.com/contact

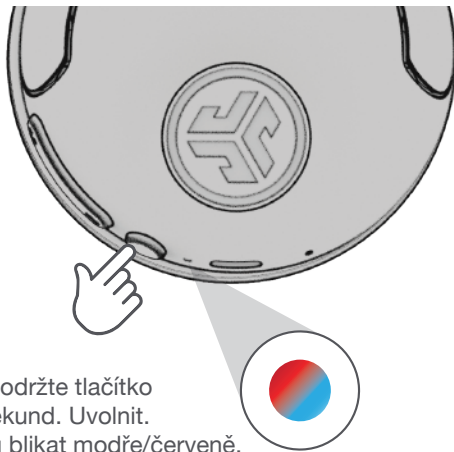
ZAREGISTRUJTE SE DNES

intl.jlab.com/register

**Aktualizace produkt | Tipy a rady
Časté dotazy a další**

PÁROVÁNÍ

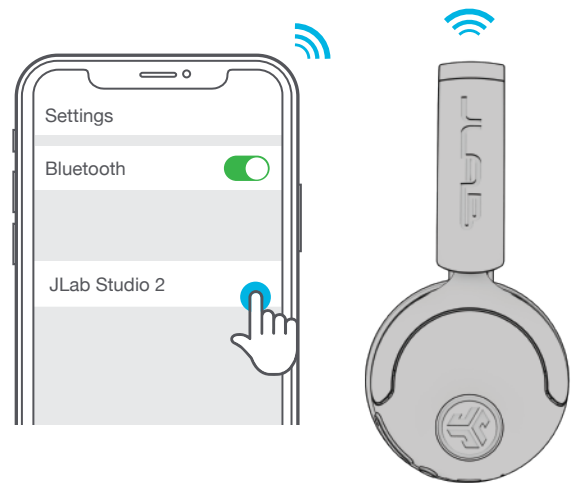
1



Stiskněte a podržte tlačítko po dobu 8 sekund. Uvolnit. Světla budou blikat modře/červeně.

2

Zadejte nastavení zařízení Bluetooth a vyberte JLab Studio 2.

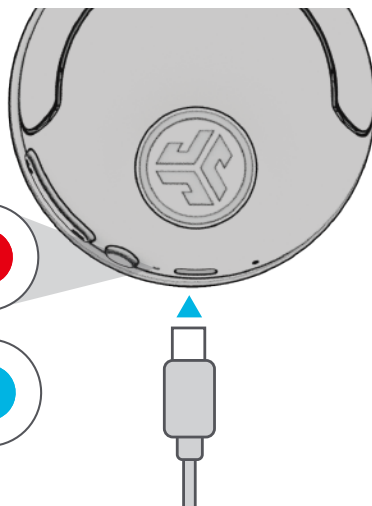
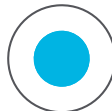


NECHTE SI NAUČTOVAT

NABÍJENÍ



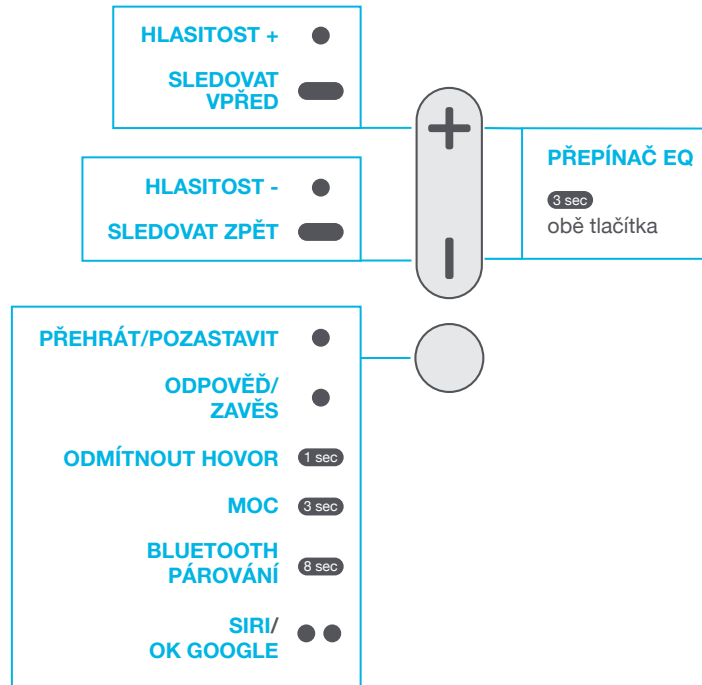
NABITÝ



Připojte se k počítači nebo USB-C nabíječka.

POKRAČUJTE, STISKNĚTE TLAČÍTKO

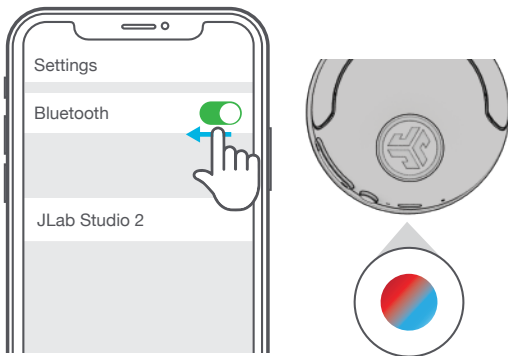
1x Stiskněte tlačítko ● 2x Stiskněte tlačítko ● ● Stiskněte tlačítko Podržet ●●●



VÍCEBODOVÝ

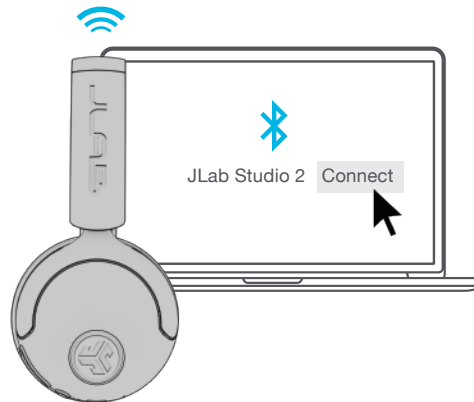
1

Jakmile je připojeno **PRVNÍ** zařízení, vypněte Bluetooth v nastavení zařízení. Studio 2 vstoupí do párování Bluetooth.



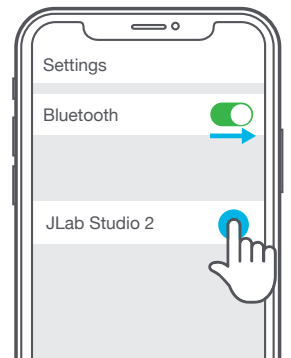
2

Zadejte své **DRUHÉ** zařízení Bluetooth nastavení a připojte se k aplikaci Studio 2.



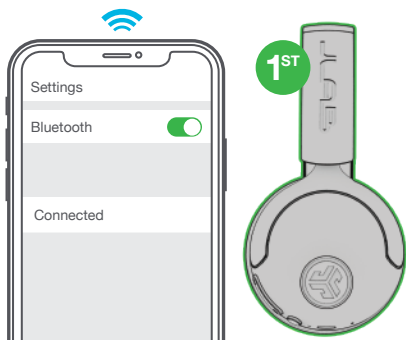
3

Zadejte **PRVNÍ** nastavení zařízení. Zapněte Bluetooth a znovu se připojte k aplikaci Studio 2.

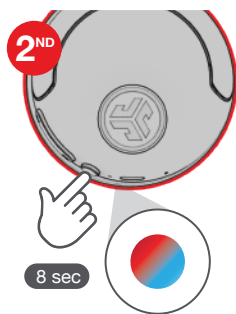


LabShare (Sdílení mezi dvěma sluchátky Studio 2)

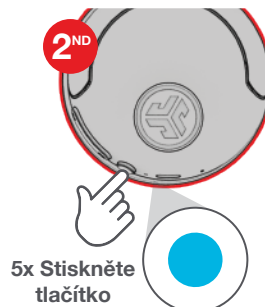
1 Připojte **PRVNÍ** sluchátka do zařízení.



2 **DRUHÁ** sluchátka by měla vypnutý. Stiskněte tlačítko přidržet dokud nezačne blikat modře/červeně.



3 **DRUHÁ** sluchátka 5x Stiskněte a bliká modře.



4 **PRVNÍ** sluchátka 5x Stisknutím sdílíte.



STÁHNĚTE SI MOBILNÍ APLIKACI

Přizpůsobte si funkce aplikace Studio 2 a Aktualizujte nejnovější software.



Nákup produktů | Upozornění na produkty | Zahoření sluchátek

JLab Store + Burn-in Tool



JLAB.COM