



Líbí se nám, že používáte JLab Audio!
Na své výrobky jsme hrdí a plně si za nimi stojíme.

D
C
O
I
O

SLUC
HÁT
KA
EPIC
ANC



VAŠE ZÁRUKA

Veškeré záruční nároky podléhají autorizaci společnosti JLab Audio a našemu výhradnímu uvážení. Ušchovejte si doklad o koupi, abyste zajistili záruční krytí.



KONTAKTUJTE NÁS

Obraťte se na nás na [adrese support@jlabaudio.com](mailto:adrese.support@jlabaudio.com) nebo navštivte jlabaudio.com/contact

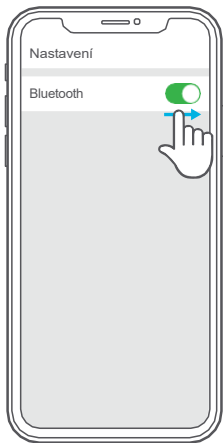
ZAREGISTRUJTE SE JEŠTĚ DNES

jlabaudio.com/register

Aktualizace produktů | Tipy a návody
Časté dotazy a další informace

PRVNÍ NASTAVENÍ: PÁROVÁNÍ BLUETOOTH

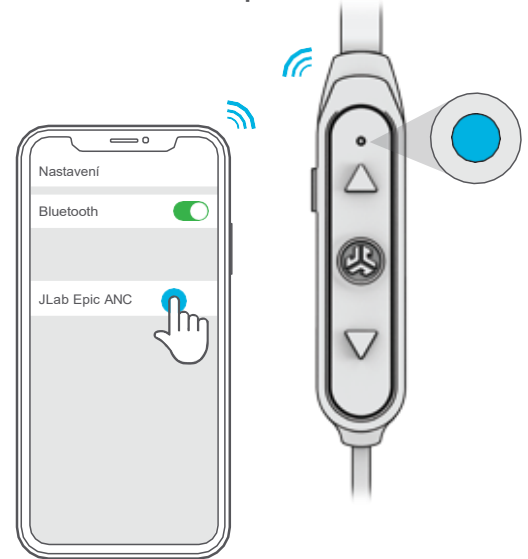
- 1** Zapněte Bluetooth v nastavení zařízení.



- 2** Stiskněte a podržte tlačítko po dobu **8 sekund**.
Vydání. Světla budou **záblesk modré/červené barvy**.



- 3** Pro připojení vyberte v nastavení zařízení možnost "JLab Epic ANC".
Po spárování sluchátek se ozve hlasová výzva "Jste připojeni" a **modré světlo začne pomalu blikat**.



OPAKOVANÉ POUŽITÍ

Po prvotním spárování sluchátek JLab Epic ANC s vaším zařízením se sluchátka po zapnutí automaticky připojí k vašemu zařízení Bluetooth. (Postupujte podle pokynů k **FUNKCÍM TLAČÍTEK**)

VAROVÁNÍ

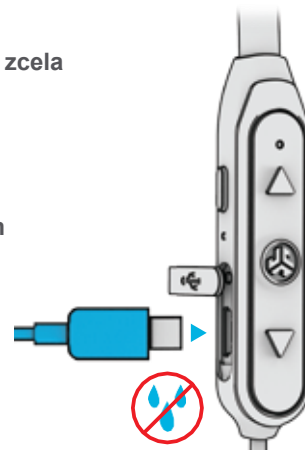
Ujistěte se, že dvířka USB je uzavřeno a upevněno. To chrání před potem a poškozením vodou.



Před nabíjením musí být sluchátka JLab Epic ANC zcela suchá.

Při vystavení vlhkosti může dojít k poškození vnitřních součástí.

Nejlepší je před nabíjením vysušit na vzduchu.



FUNKCE TLAČÍTEK

AKTIVNÍ POTLAČENÍ HLUKU

ANC ON / OFF:

Stiskněte a podržte 2 a více sekund

CYKLUS LOW ANC / HIGH ANC /

POZOR: Jediný stisk



ANC ON

SNÍŽENÍ HLASITOSTI:

Jediný stisk

ZPĚTNÁ STOPA:

Stiskněte a podržte 2 a více sekund

ZAPNUTÍ/VYPNUTÍ:

Stiskněte a podržte 2 a více sekund

PŘEHRÁVÁNÍ / POZASTAVENÍ / PŘÍJEM / ZAVĚŠENÍ HOVORŮ:

Jediný stisk

ODMÍTNOUT PŘIČOZÍ HOVOR:

Stiskněte a podržte tlačítko 1+ sekundu

AKTIVOVAT SIRI (iOS) NEBO "OK GOOGLE" (ANDROID):

Dvojitý lis

PÁROVÁNÍ BLUETOOTH:

Ve stánku Párování Bluetooth

TRACK FORWARD:

Stiskněte a podržte 2 a více sekund

HLASOVÉ PROMPTY

"HELLO"

Napájení je zapnuté.

"BATERIE PLNÁ" = 100-75 %

"BATERIE STŘEDNÍ" = 75-25 %

"NÍZKÁ BATERIE" = méně než 25 %

"PŘIPRAVENO KE SPÁROVÁNÍ"

Sluchátka JLab Epic ANC jsou připravena k připojení k zařízení Bluetooth.

"JSTE PŘIPOJENI"

Sluchátka JLab Epic ANC jsou připojena k zařízení Bluetooth a připravena k použití.

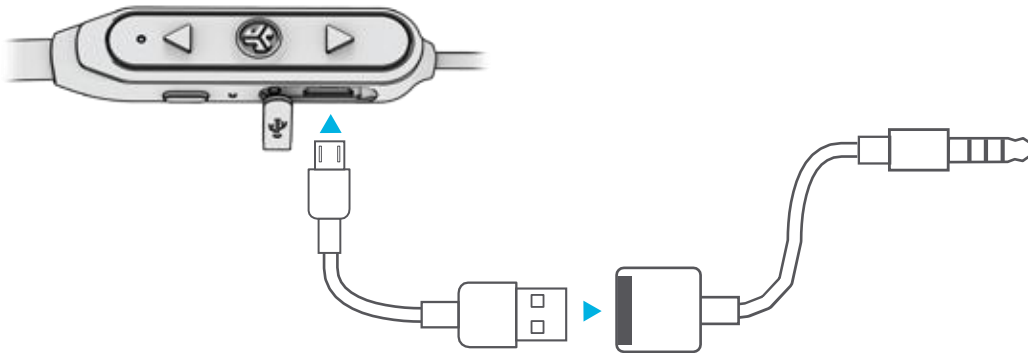
"SBOHEM"

Vypnutí napájení.

POUŽITÍ POMOCNÉHO ADAPTÉRU

1

Zapojte kabel USB do zařízení JLab Epic ANC a připojte adaptér AUX k USB.



2

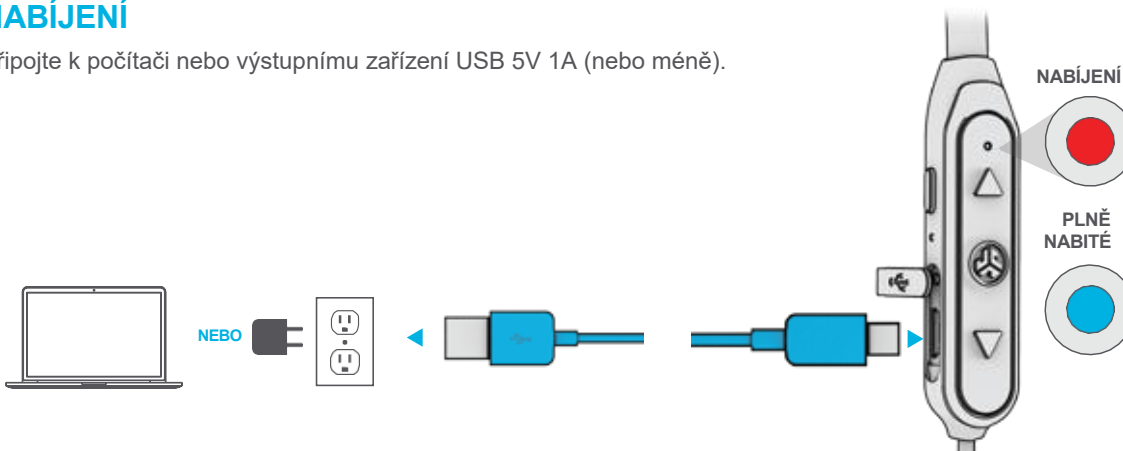
Přehrávání z letadla nebo mobilního zařízení AUX.



Hrajte bez napájení.

NABÍJENÍ

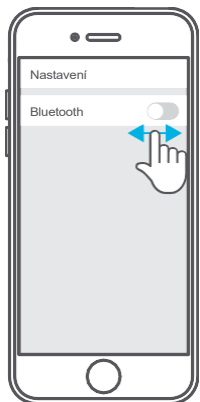
Připojte k počítači nebo výstupnímu zařízení USB 5V 1A (nebo méně).



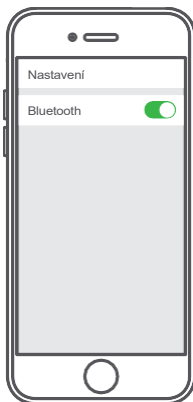
ŘEŠENÍ PROBLÉMŮ S PŘIHOJENÍM

NEVIDÍM JLAB EPIC ANC V MÉM ZAŘÍZENÍ

- 1 Vypněte a znovu zapněte Bluetooth v nastavení zařízení.

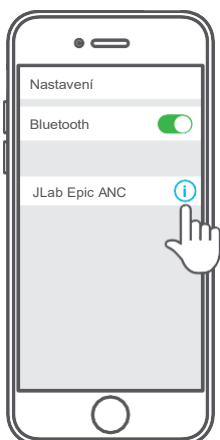


- 2 Pokud se vám stále nezobrazuje aplikace JLab Epic ANC, Opakujte pokyny pro **první nastavení: BLUETOOTH PAIRING**.

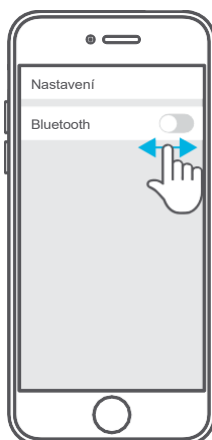


JLAB EPIC ANC SE PO ZAPNUTÍ ZNOVU NEPŘIHOJÍ K MÉMU ZAŘÍZENÍ

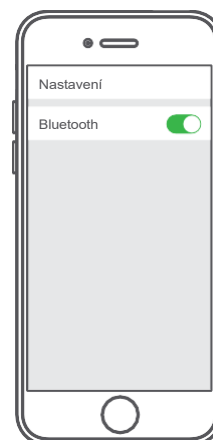
- 1 V nastavení zařízení, zapomenout na JLab Epic ANC.



- 2 Vypněte a znovu zapněte Bluetooth v nastavení zařízení.



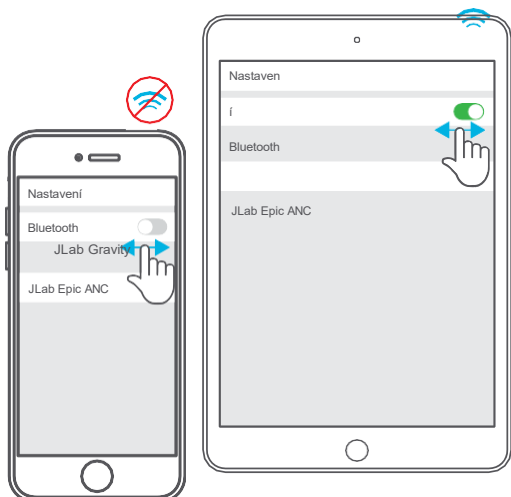
- 3 Zopakujte **PRVNÍ NASTAVENÍ: Směry párování BLUETOOTH**.



BLUETOOTH SE PŘIHOJUJE K NECHTĚNÉMU ZAŘÍZENÍ

Poznámka: JLab Epic ANC si může pamatovat až 8 zařízení. Pokusí se automaticky připojit k poslednímu použitému zařízení.

- 1 Pokud máte více než jedno zařízení, které bylo připojeno k JLab Epic ANC, vypněte Bluetooth na nechtěných zařízeních a zapněte Bluetooth na vybraném zařízení.



- 2



Stiskněte a podržte tlačítko po dobu **10 sekund**. Uvolněte.

Světlo bude **blikat červeně a modře** pro indikaci režimu párování.

Pro připojení vyberte v nastavení zařízení možnost "JLab Epic ANC".

Světlo bude **pomalou blikat modře** po spárování Bluetooth.

UPOZORN

ĚNÍ

Zabraňte vniknutí vlhkosti nebo tekutin do špičky sluchátek nebo nabíjecího portu.

- Vyhýbejte se extrémnímu horku, chladu a vlhkosti.
- Vyvarujte se pádu nebo rozdrčení sluchátek, namáhání kabelu rychlým tahem nebo působením extrémní síly nebo ohýbání kabelu v ostrém úhlu.
- V koncavkách náušníků se může usazovat vosk, což snižuje kvalitu zvuku. Vosk opatrně odstraňte vatovým tamponem nebo jiným malým nástrojem, abyste zlepšili kvalitu zvuku.
- Pokud pocítíte nepohodlí nebo bolest, zkuste snížit hlasitost nebo dočasně přerušit používání.
- Pokud se při používání tohoto přípravku pravidelně objevují potíže, přestaňte jej používat a porad'te se se svým lékařem.
- Doporučujeme, abyste se sluchátky zacházeli jako s pěknými slunečními brýlemi a v době, kdy je nepoužíváte, je uložili na bezpečné místo.



[Obchod s produkty](#) | [Upozornění na produkty](#) | [Vypalování sluchátek](#)

JLab Audio + Burn-in Tool

