



Zens Aluminium Wireless Magnetic + Watch series charger

ZEDC18B/ZEDC18W

User Manual | Gebrauchsanweisung | Manual de usuario | Manual de l'utilisateur | Manuale d'uso | Габричарна наставна | 取扱説明書 | Пользовательское руководство

CE, RoHS, FCC

Zens B.V.
High Tech Campus 85
5656 AD Eindhoven
The Netherlands

GB

CE-Declaration

We, Zens B.V., declare under our sole responsibility that the radio equipment wireless charging device, ZEDC18B/ZEDC18W, is in compliance with the EMC Directive (2014/53/EU) and the Radio Equipment Directive (2017/855/EU). The full text of the EU declaration of conformity is available at the following internet address: <https://www.makezens.com/mediaroom/products/>.

Waste Electrical and Electronic Equipment Directive

Waste Electrical products should not be disposed of with household waste. All electronic products with the WEEE logo must be collected and sent to approved operators for safe disposal or recycling. Please recycle where facilities exist. Many electrical/electronic equipment retailers facilitate 'Distributor-take-back scheme' of household WEEE. Check with your local authority or retailers for Designated Collection Facilities (DCF) where consumers may dispose of their WEEE free of charge.

North America - FCC statement

DECLARATION OF CONFORMITY WITH FCC RULES FOR ELECTROMAGNETIC COMPATIBILITY

Hereby, Zens B.V. declares that the device, ZEDC18B/ZEDC18W complies with Part 15 Subpart B of the FCC Rules.

Any changes or modifications to this unit not expressly approved by the party responsible for compliance could void the user's authority to operate the equipment. This device complies with Part 15 Subpart B of the FCC Rules. Its operation is subject to the following two conditions: (1) This device may not cause harmful interference, and (2) this device must accept any interference received, including interference that may cause undesired operation.

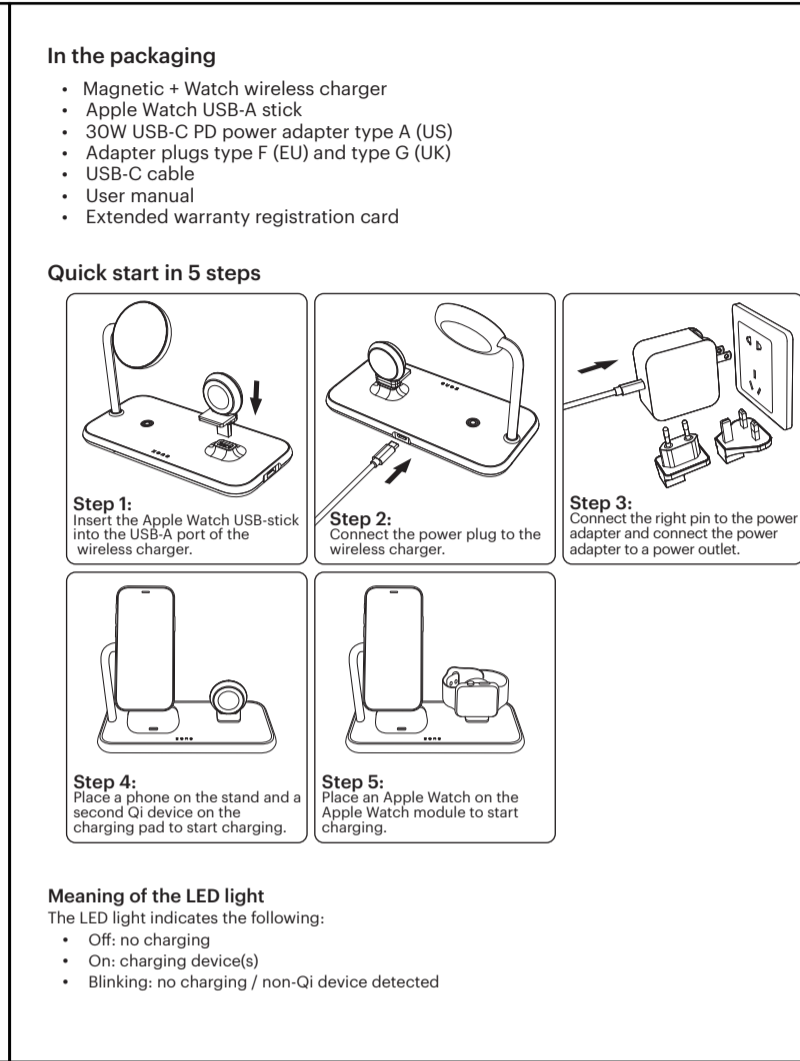
NOTE: This equipment has been tested and found to comply with the limits for a Class B digital device, pursuant to Part 15 Subpart B of the FCC Rules. These limits are designed to provide reasonable protection against harmful interference in a residential installation. This equipment generates, uses and can radiate radio frequency energy and, if not installed and used in accordance with the instructions, may cause harmful interference to radio communications. However, there is no guarantee that interference will not occur in a particular installation. If this equipment does cause harmful interference to radio or television reception, which can be determined by turning the equipment off and on, the user is encouraged to try to correct the interference by one or more of the following measures: Reorient or relocate the receiving antenna. Increase the separation between the equipment and receiver. Connect the equipment into an outlet on a circuit different from that which the receiver is connected. Consult the dealer or an experienced radio/TV technician for help. FCC Radiated Exposure Statement. This device complies with FCC radiated exposure limits set forth for an uncontrolled environment. This transmitter must not be co-located or operating in conjunction with any other antenna or transmitter. During operation the user must keep a minimum separation distance of 10 cm with RF devices

Operating Frequency Range: 110-205kHz
Radio Frequency: 138.24kHz
Max. RF power transmitte d: <= 0.2 dBuA/m

In the packaging

- Magnetic + Watch wireless charger
- Apple Watch USB-A stick
- 30W USB-C PD power adapter type A (US)
- Adapter plugs Type F (EU) and type G (UK)
- USB-C cable
- User manual
- Extended warranty registration card

Quick start in 5 steps



Step 1: Insert the Apple Watch USB-stick into the USB-A port of the wireless charger.

Step 2: Connect the power plug to the wireless charger.

Step 3: Connect the right pin to the power adapter and connect the power adapter to a power outlet.

Step 4: Place a phone on the stand and a second Qi device on the charging pad to start charging.

Step 5: Place an Apple Watch on the Apple Watch module to start charging.

Meaning of the LED light

The LED light indicates the following:

- Off: no charging
- On: charging device(s)
- Blinking: no charging / non-Qi device detected

A blinking light may indicate that one of the safety features is activated, such as Foreign Object Detection (FOD). FOD is an embedded safety mechanism that automatically stops charging if there is interference caused by a foreign object such as metal (e.g. coins, paperclips, bankcards). In this case, please remove any of these objects before charging.

Compatibility

The magnetic holder works with all MagSafe compatible phones. The wireless charging pad works with any device that supports Qi wireless charging and with most lightweight cases (< 3 mm). Any cases with metal inside (e.g. magnets, bankcards, etc.) or a metal lining need to be removed before using-Apple Watch and the built-in USB-A port on the side of the wireless charger works with any USB-A powered device.

Use of the power adapter

The charger comes with a type A (US) power adapter and two separate adapter plugs for type F (EU) and type G (UK) power sockets. If applicable, please adjust the power adapter by adding the applicable pin to the original type A (US) power adapter before connecting it to a power outlet.

Questions or feedback? Let us know.

If you have any questions or feedback about the use of the charger, wireless charging or Zens, please take a look at www.makezens.com or contact Zens customer support via support@makezens.com.

Zens Wireless Charging

Important safety notices

- Keep the product away from water.
- Do not place or store the product near water or any other liquid.
- After cleaning, make sure the product is completely dry before you connect it to an electrical socket

Warning notifications

- Check if the voltage indicated on the power adaptor or power plug corresponds to the local voltage before you connect the adaptor to a power outlet.
- Never use the charger, power adapter, power plug or USB cable if any of them is damaged in any way.
- Only use the official power adapter, power plug or USB cable (supplied together with the charger). When an unofficial power adapter is used or an incorrect voltage is used for the charger, the light will blink rapidly and no charging will occur.
- Do not place any metallic labels or any objects onto the charger.
- Do not use the charger outdoors or near heated surfaces.
- If you have a pacemaker or other implanted device, consult your doctor or the manufacturer of the implanted device before using the charger.
- Do not use with an extension cord or overload electrical outlets.
- Supervision is needed when used by or near children, disabled persons or those with mental disabilities.

Return policy / Zens warranty

Dear customer,

All Zens products are designed and manufactured to meet the highest standards and deliver high-quality performance. In case you encounter any difficulties when using your product, we recommend that you first consult the user manual or the information in the support section of www.makezens.com.

In the unlikely event of failure during the warranty period Zens will arrange for your product to be replaced.

Warranty terms

The warranty begins on the date of purchase and expires after 24 months. If any defect due to faulty materials and/or workmanship occurs within the warranty period, Zens will make arrangements for service. Where a repair is not possible or is deemed uneconomical Zens may agree to replace the product. Replacement will be offered at Zens discretion and the warranty will continue from the date of original purchase. The Zens warranty applies provided the product has been handled properly for its intended use and in accordance with the operating instructions.

The warranty does not cover for the losses consequent in nature, including but not limited to loss of data or loss of business. The Zens Warranty does not apply if:

- The purchase documents have been altered in any way or made illegible.
- The model- and/or serial number on the product has been altered, removed or made illegible.
- Repairs or product modifications and alterations have been carried out by unauthorized service organizations or persons.
- The product is being used for commercial purpose.
- The defect is caused by abuse or misuse of the product or by environmental conditions that are not in conformance with the recommended operations of the product.
- The unit has been damaged - including but not limited to damage by pests, lightning, abnormal voltage, water fire, natural disaster or transport accident.
- The product is defective due to wear of parts, which can be considered as consumable parts by their nature
- The product does not function properly because it was not originally designed, manufactured, approved and/or authorized for the country where you use the product, which might occur in instances where the product has been purchased in another country other than that of its intended use.

This warranty gives you specific legal rights. As this might vary from country to country some of above might not apply to you.

This warranty is only valid in the country where the product is purchased and is not transferable and does not extend to users other than the original purchaser.

Service needed?

In order to avoid unnecessary inconvenience, we advise you to read the user manual or consult the support section on www.makezens.com before contacting Zens. If service is required do not return the product without first contacting Zens. To get this product repaired or replaced, please contact Zens during the warranty period by email: support@makezens.com and include the following details: email address, name, address, telephone number, date and place of purchase, detailed description of the problem.

If the problem appears to be based on a defect in workmanship or materials, Zens will provide a return form and instructions which authorizes to return the product. Return shipments are at the customer's expense, and the return must be accompanied by the original proof of purchase. Zens is not responsible for lost or damaged product during shipment. Any product returned without the original proof of purchase will be returned at the customer's expense. All returns must include the original packaging and all items like product, power adapters and user manual. After examination of the problem the product will be repaired or replaced and sent back to the address indicated on the return form.

If the problem appears to be based on a defect in workmanship or materials, Zens will provide a return form and instructions which authorizes to return the product. Return shipments are at the customer's expense, and the return must be accompanied by the original proof of purchase. Zens is not responsible for lost or damaged product during shipment. Any product returned without the original proof of purchase will be returned at the customer's expense. All returns must include the original packaging and all items like product, power adapters and user manual. After examination of the problem the product will be repaired or replaced and sent back to the address indicated on the return form.

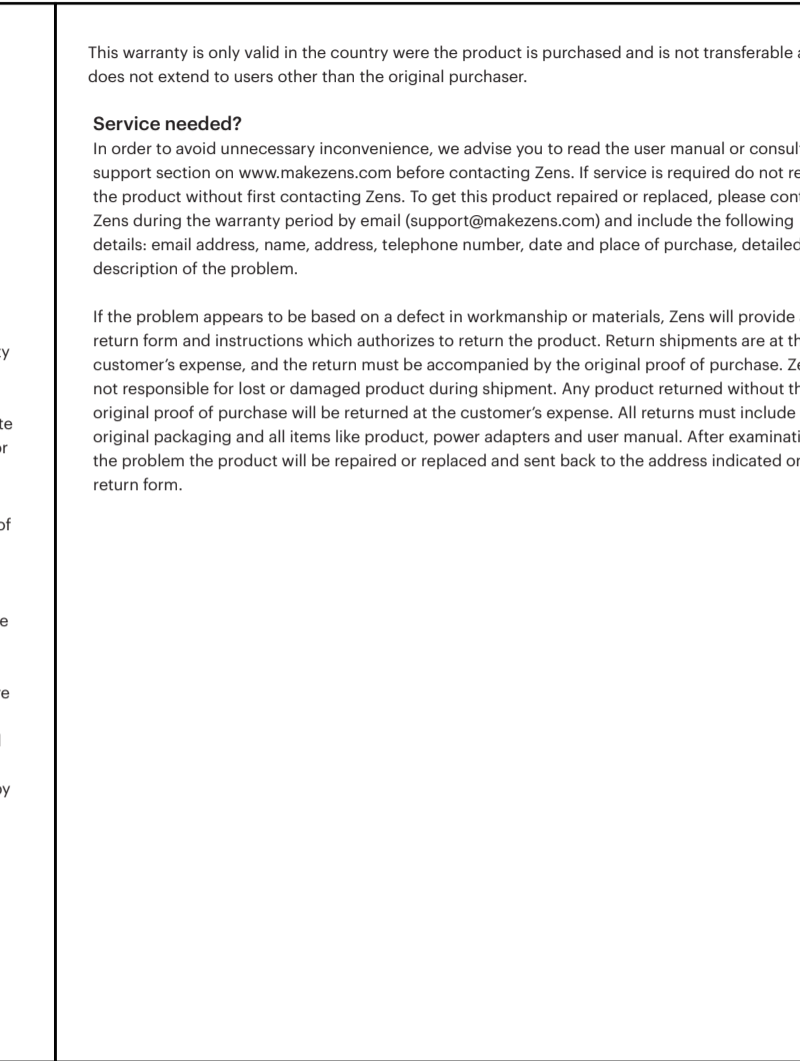
WEEE Richtlinie

Elektro- und Elektronik-Altgeräte sollten nicht mit dem Hausmüll entsorgt werden. Alle elektronischen Produkte mit dem WEEE-Logo müssen gesammelt und zu den zugelassenen Entsorgungs- und Recycling-Betrieben gebracht werden. Bitte recyceln Sie, wenn die entsprechenden Einrichtungen vorhanden sind. Viele Elektro- und Elektronik-Geschäfte haben eine Rücknahmeverpflichtung im Rahmen der WEEE-Richtlinie. Erkundigen Sie sich bei den örtlichen Behörden oder Einzelhandelsgeschäften nach ausgewiesenen Rücknahmestellen, wo Verbraucher Ihre Elektro- und Elektronik-Altgeräte kostenlos entsorgen können.

In der Verpackung

- Magnetic + Watch wireless charger
- Apple Watch USB-A stick
- 30W USB-C PD-Netzteil Typ A (US)
- Adapterstecker Typ F (EU) und Typ G (UK)
- USB-C-Kabel
- Gebrauchsanweisung
- Registrierungskarte für erweiterte Garantie

Schnellstart in 5 Schritten



Schritt 1: Stecken Sie den Apple Watch USB-Stick in den USB-A-Anschluss des kabellosen Ladegeräts.

Schritt 2: Schließen Sie das kabellose Ladegerät an das Netzteil an.

Schritt 3: Korrekten Netzsteckerpin aufstecken und Netzstecker an Steckdose anschließen.

Schritt 4: Legen Sie ein Apple Watch auf die Apple Watch-Modul, um den Ladevorgang zu starten.

Schritt 5: Legen Sie eine Apple Watch auf die Apple Watch-Modul, um den Ladevorgang zu starten.

Verwendung des Netzteils

Das Ladegerät wird mit einem Netzteil vom Typ A (US) und zwei separaten Adaptersteckern für Steckdosen vom Typ F (EU) und Typ G (UK) geliefert. Passen Sie gegebenenfalls das Netzteil an, indem Sie den entsprechenden Stift zum Original-Netzteil vom Typ A (US) hinzufügen, bevor Sie es an die Stromversorgung anschließen.

Fragen oder Rückmeldungen sind willkommen!

Bei Fragen oder Rückmeldungen zur Ladezeit, zum kabellosen Laden oder zu Zens schauen Sie bitte unter www.makezens.com nach oder wenden Sie sich an den Zens-Kundendienst über support@makezens.com.

DE

CE-Konformitätserklärung

Wir, Zens B.V., erklären hiermit in alleiniger Verantwortung, dass das Funkgerät mit der Bezeichnung drahtloses Ladegerät, ZEDC18B/ZEDC18W, in Einklang mit der Richtlinie 2014/53/EU und der Richtlinie 2017/855/EU (Neufassung) steht. Die gesamte EU-Konformitätserklärung ist auf folgender Website abrufbar: <https://www.makezens.com/mediaroom/products/>.

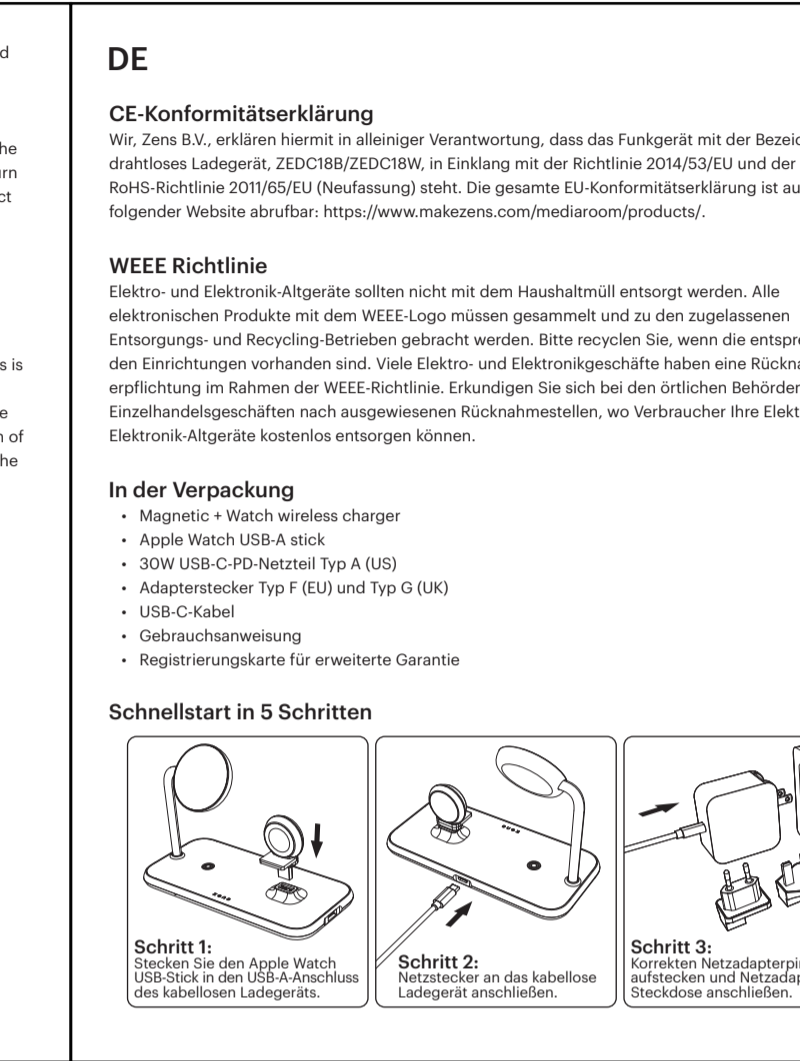
WEEE Richtlinie

Elektro- und Elektronik-Altgeräte sollten nicht mit dem Hausmüll entsorgt werden. Alle elektronischen Produkte mit dem WEEE-Logo müssen gesammelt und zu den zugelassenen Entsorgungs- und Recycling-Betrieben gebracht werden. Bitte recyceln Sie, wenn die entsprechenden Einrichtungen vorhanden sind. Viele Elektro- und Elektronik-Geschäfte haben eine Rücknahmeverpflichtung im Rahmen der WEEE-Richtlinie. Erkundigen Sie sich bei den örtlichen Behörden oder Einzelhandelsgeschäften nach ausgewiesenen Rücknahmestellen, wo Verbraucher Ihre Elektro- und Elektronik-Altgeräte kostenlos entsorgen können.

In der Verpackung

- Magnetic + Watch wireless charger
- Apple Watch USB-A stick
- 30W USB-C PD-Netzteil Typ A (US)
- Adapterstecker Typ F (EU) und Typ G (UK)
- USB-C-Kabel
- Gebrauchsanweisung
- Registrierungskarte für erweiterte Garantie

Schnellstart in 5 Schritten



Schritt 1: Stecken Sie den Apple Watch USB-Stick in den USB-A-Anschluss des kabellosen Ladegeräts.

Schritt 2: Schließen Sie das kabellose Ladegerät an das Netzteil an.

Schritt 3: Korrekten Netzsteckerpin aufstecken und Netzstecker an Steckdose anschließen.

Schritt 4: Legen Sie ein Apple Watch auf die Apple Watch-Modul, um den Ladevorgang zu starten.

Schritt 5: Legen Sie eine Apple Watch auf die Apple Watch-Modul, um den Ladevorgang zu starten.

Verwendung des Netzteils

Das Ladegerät wird mit einem Netzteil vom Typ A (US) und zwei separaten Adaptersteckern für Steckdosen vom Typ F (EU) und Typ G (UK) geliefert. Passen Sie gegebenenfalls das Netzteil an, indem Sie den entsprechenden Stift zum Original-Netzteil vom Typ A (US) hinzufügen, bevor Sie es an die Stromversorgung anschließen.

Fragen oder Rückmeldungen sind willkommen!

Bei Fragen oder Rückmeldungen zur Ladezeit, zum kabellosen Laden oder zu Zens schauen Sie bitte unter www.makezens.com nach oder wenden Sie sich an den Zens-Kundendienst über support@makezens.com.

FR

Déclaration de conformité CE

Nous, Zens B.V., Déclarons sous notre entière responsabilité que le chargeur à induction, ZEDC18B/ZEDC18W, A quel se réfère la présente déclaration, est conforme à la directive 2014/53/EU et à la directive 2017/855/UE dite - RoHS- (réf. note). Le texte intégral de la Déclaration de conformité européenne est disponible sur le site Web suivant: <https://www.makezens.com/mediaroom/products/>.

Directive relative aux déchets d'équipements électriques et électroniques

Les déchets d'équipements électriques ne doivent pas être placés avec les déchets ménagers. Tous les produits électroniques dotés du logo DEEE doivent être collectés et envoyés aux centres de déchets et de recyclage agréés. Veuillez recycler dans les centres de recyclage adéquats. Plusieurs distributeurs d'équipements électriques / électroniques mettent à la disposition des clients des points de collecte pour le recyclage d'équipements ménagers dans le cadre de la directive DEEE. Veuillez vérifier auprès des collectivités locales ou les commerces s'il existe des points de collecte séparés.

Directivă europeană privind deșeurile de echipamente electrice și electronice

Deșeurile de echipamente electrice nu trebuie să fie aruncate împreună cu deșeurile menajere. Toate produsele electronice echipate cu logo-ul DEEE trebuie să fie colectate și trimise la centrele de deșeurii și reciclare aprobate. Vă rugăm să reciclați în centrele de reciclare adecvate. Mulți distribuitori de echipamente electrice / electronice pun la dispoziție clienților puncte de colectare pentru reciclarea echipamentelor menajere în cadrul directivei DEEE. Vă rugăm să verificați la autoritățile locale sau la comercii dacă există puncte de colectare separate.

Signification du voyant LED

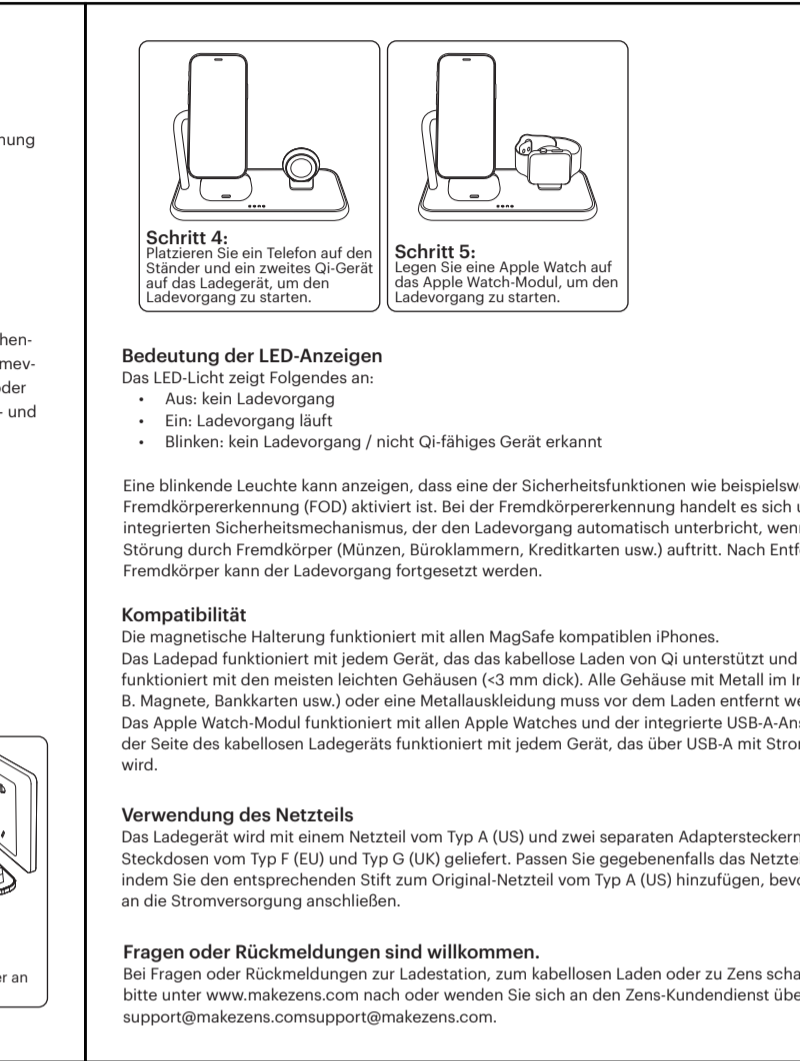
Le voyant LED indique ce qui suit:

- Eteint: charge inactive
- Allumée: charge en cours
- Cilignotant: pas de charge / appareil non-Qi détecté

Dans l'emballage

- Chargeur sans fil magnétique + watch
- Câble USB-A Apple Watch
- Adaptateur USB-C PD 30W type A (US)
- Fiches d'adaptateur type F (EU) et type G (RU)
- Câble USB-C
- Manuel de l'utilisateur
- Carte d'enregistrement de la prolongation de garantie

Démarrage rapide en 5 étapes



Étape 1: Insérer le câble Apple Watch dans le port USB-A du chargeur sans fil.

Étape 2: Brancher la fiche d'alimentation sur le chargeur sans fil.

Étape 3: Insérer le câble d'adaptateur de courant adéquat et brancher l'adaptateur de courant sur une prise.

Étape 4: Placer un téléphone sur le support et un deuxième appareil sur le plateau de charge pour lancer la recharge.

Étape 5: Placer votre Apple Watch sur le module Apple Watch pour lancer la recharge.

Signification du voyant LED

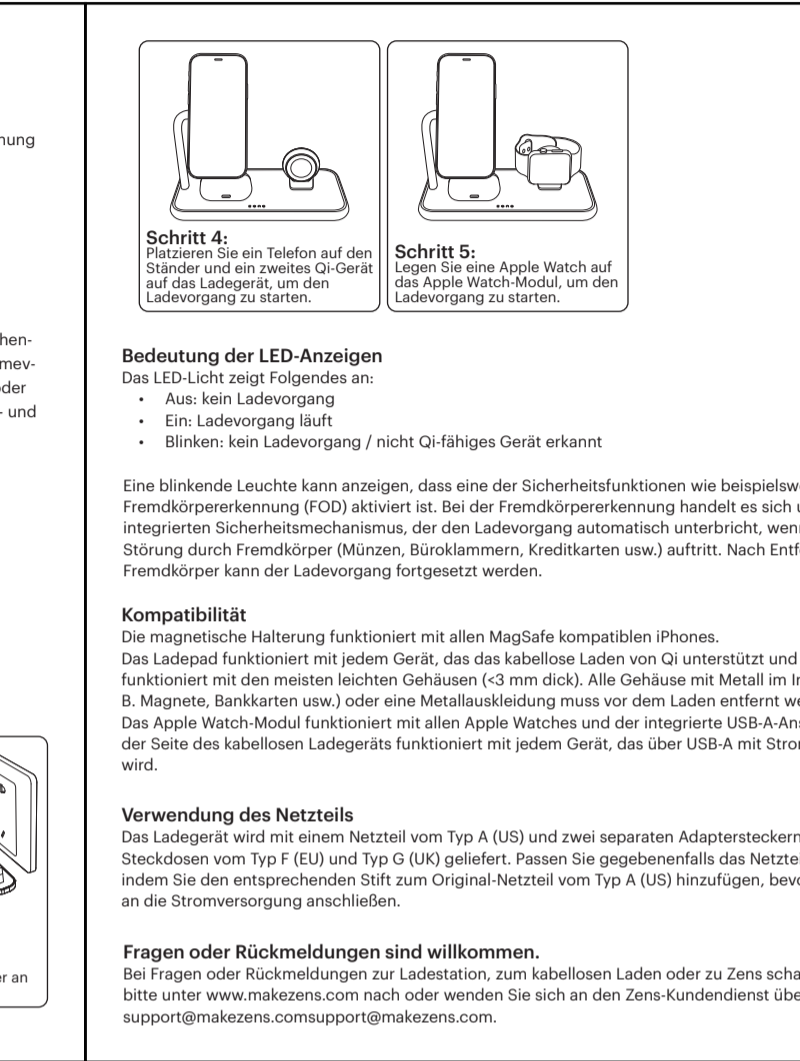
Le voyant LED indique ce qui suit:

- Eteint: charge inactive
- Allumée: charge en cours
- Cilignotant: pas de charge / appareil non-Qi détecté

Dans l'emballage

- Chargeur sans fil magnétique + watch
- Câble USB-A Apple Watch
- Adaptateur USB-C PD 30W type A (US)
- Fiches d'adaptateur type F (EU) et type G (RU)
- Câble USB-C
- Manuel de l'utilisateur
- Carte d'enregistrement de la prolongation de garantie

Démarrage rapide en 5 étapes



Étape 1: Insérer le câble Apple Watch dans le port USB-A du chargeur sans fil.

Étape 2: Brancher la fiche d'alimentation sur le chargeur sans fil.

Étape 3: Insérer le câble d'adaptateur de courant adéquat et brancher l'adaptateur de courant sur une prise.

Étape 4: Placer un téléphone sur le support et un deuxième appareil sur le plateau de charge pour lancer la recharge.

Étape 5: Placer votre Apple Watch sur le module Apple Watch pour lancer la recharge.

Zens Schnurloses Aufladen

Wichtige Sicherheitshinweise

Das kabellose Ladegerät nicht mit Wasser in Berührung bringen. Bewahren Sie das Ladegerät nicht in der Nähe von Wasser oder anderen Flüssigkeiten auf. Achten Sie darauf, dass das kabellose Ladegerät nach der Reinigung vollständig trocken ist, bevor Sie es an das Stromnetz anschließen.

Warnhinweise

- Prüfen, ob die am Netzadapter bzw. Netzstecker angegebene Spannung der örtlichen Netzspannung entspricht, bevor der Adapter an einer Steckdose angeschlossen wird.
- Ladegerät, Netzadapter, Netzstecker und USB-Kabel niemals benutzen, wenn eines der Teile in irgendeiner Weise beschädigt ist.
- Nur offiziellen Netzadapter, Netzstecker und USB-Kabel (mit Ladegerät mitgeliefert) verwenden. Wenn nicht die offizielle Netzadapter oder eine falsche Spannung für das Ladegerät benutzt wird, blinkt die Leuchte schnell, und es erfolgt kein Ladevorgang.
- Kleben Sie keine Metallblech oder andere Objekte auf das Gerät.
- Benutzen Sie das Gerät nicht im Freien oder in der Nähe von beheizten Oberflächen.
- Wenn Sie einen Herzschrittmacher oder ein anderes implantiertes Gerät haben, konsultieren Sie Ihren Arzt oder den Hersteller des Implantats, bevor Sie das Gerät benutzen.
- Kein Verlängerungskabel oder überlastete Steckdosen benutzen.
- Kindern sowie körperlich oder geistig behinderten Personen dürfen das Gerät nur unter Aufsicht benutzen.

Rückgaberecht / Garantie von Zens

Sehr geehrter Kunde,

alle Produkte von Zens wurden entwickelt und hergestellt, um die höchsten Standards zu erfüllen und hochwertige Leistungen zu erbringen. Sollten Sie Probleme bei der Benutzung Ihres Produktes haben, empfehlen wir Ihnen, zuerst das Benutzerhandbuch zu Rate zu ziehen oder die Informationen im Support-Bereich unter www.makezens.com zu nutzen.

Sollte während der einjährigen Garantiezeit ein Defekt auftreten, wird Zens die Reparatur Ihres Produktes übernehmen.

Garantiebedingungen

Die Garantie beginnt mit dem Kaufdatum und endet 24 Monate nach dem Kaufdatum. Wenn ein Defekt infolge von Material- und/oder Produktionsfehlern innerhalb des Garantiezeitraums auftritt, wird Zens für die Reparatur sorgen. Sollte eine Reparatur nicht möglich oder nicht wirtschaftlich sein, kann Zens zustimmen, das Produkt zu ersetzen. Der Ersatz des Produktes wird von Zens nach eigenem Ermessen angeboten und die Garantie läuft ab dem ursprünglichen Kaufdatum weiter. Die

Garantie von Zens kann in Anspruch genommen werden, wenn das Produkt ordnungsgemäß im Rahmen seiner Zweckbestimmung und in Übereinstimmung mit der Gebrauchsanweisung verwendet wurde.

Die Garantie deckt keine Schäden, die infolge der Benutzung des Produktes auftreten, einschließlich, aber nicht beschränkt auf Daten- oder Hardwareverluste. Die Garantie von Zens gilt nicht:

- wenn die Kaufunterlagen auf irgendeine Weise geändert oder unleserlich gemacht wurden,
- wenn die Modell- und/oder Seriennummer auf dem Produkt geändert, entfernt oder unleserlich gemacht wurde,
- wenn Reparaturen oder Änderungen am Produkt vorgenommen wurden, die diese Änderungen nicht von einem autorisierten Kundendienstleister durchgeführt wurden,
- wenn das Produkt zu kommerziellen Zwecken benutzt wurde,
- wenn der Defekt durch unsachgemäßen Gebrauch des Produktes oder Umwelteinflüsse, die im Widerspruch zur empfohlenen Nutzung des Produktes stehen, verursacht wurde,
- wenn das Produkt beschädigt wurde, einschließlich, aber nicht beschränkt auf Schäden durch Hautreife, Blitzeinschlag, anormale Spannung, Wasser oder Feuer, Naturkatastrophen oder Transport,
- wenn das Produkt fehlerhaft ist aufgrund der Abnutzung von Teilen, die als Verschleißteile betrachtet werden können,
- wenn das Produkt nicht ordnungsgemäß funktioniert, weil es ursprünglich nicht für das Land, in dem Sie das Produkt benutzen, entwickelt, hergestellt, genehmigt und/oder zugelassen war, was unter Umständen vorkommen kann, wenn das Produkt in einem anderen Land als dem, für das es zugelassen ist, gekauft wurde.

Diese Garantie gilt nur in dem Land, in dem das Produkt gekauft wurde, und ist nicht übertragbar und gilt nicht für Nutzer, die nicht der Originalkäufer sind.

Diese Garantie gewährt Ihnen spezifische Rechte. Da diese von Land zu Land unterschiedlich sein können, können einige der vorgenannten Bestimmungen nicht auf Sie zutreffen.

Service

Um unnötige Umstände zu ersparen, empfehlen wir Ihnen, die Gebrauchsanweisung zu lesen oder sich im Support-Bereich unter www.makezens.com zu informieren, bevor Sie sich an Zens wenden. Wenn eine Reparatur erforderlich ist, senden Sie das Produkt erst zurück, nachdem Sie mit Zens Kontakt aufgenommen haben. Um Ihr Produkt reparieren oder ersetzen zu lassen, müssen Sie während der Garantiezeit per E-Mail (support@makezens.com) Kontakt mit Zens aufnehmen. Sie müssen die folgenden Angaben machen: E-Mail-Adresse, Name, Adresse, Telefonnummer, Kaufdatum und -ort, detaillierte Beschreibung des Problems.

Wenn das Problem auf einem Material- oder Produktionsfehler beruhen sollte, erhalten Sie von Zens ein Rücksendeformular und Anweisungen, die Sie zur Rücksendung des Produktes berechtigen. Die Rücksendung erfolgt auf Kosten des Kunden und muss vom Originalkaufbeleg begleitet sein. Zens übernimmt keine Haftung für während des Transports verloren gegangene oder beschädigte Produkte. Produkte, die ohne Originalkaufbeleg zurückgeschickt werden, werden auf Rechnung des Kunden an dessen zurückgeschickt. Alle Rücksendungen müssen an der Originalverpackung und einschließlich aller Zubehörteile, wie Produkt, Netzadapter und Gebrauchsanweisung erfolgen. Nach der Untersuchung des Problems wird das Produkt entweder repariert oder ausgetauscht und an die auf dem Rücksendeformular angegebene Adresse zurückgeschickt.

ES

Declaración de conformidad CE

Nostrós, Zens B.V., Declaramos bajo nuestra sola responsabilidad que el equipamiento de radio Base de Carga inalámbrica, ZEDC18B/ZEDC18W, Cumple con la Directiva 2014/53/UE y la Directiva RoHS 2011/65/UE (revisada). El texto íntegro de la declaración de conformidad de la UE está disponible en la siguiente dirección de internet: <https://www.makezens.com/mediaroom/products/>.

Directiva de residuos de equipos electrónicos y electrónicos

Los residuos de productos electrónicos no desecharse junto con los basuras domésticas. Todos los productos electrónicos con el logotipo de WEEE deben ser recogidos y enviados a operadores autorizados para el desecho o reciclaje Seguro de los mismos. Por favor, recicla allí donde existan instalaciones para dicho fin. Muchos comercios de equipos electrónicos/electrónicos ponen a disposición de sus clientes programas de distribuidores para la recogida de estos productos domésticos WVE. Consulta con tu autoridades locales o los comercios de la zona para saber si existe alguna instalación de recogida designada (del inglés DCF) donde los consumidores pueden llevar gratuitamente sus aparatos WEEE.

En el embalaje

- Cargador inalámbrico Magnetic + watch
- Dispositivo USB-A para Apple Watch
- Adaptador de corriente de 30W USB-C PD tipo A (EE. UU.)
- Enchufes de adaptador tipo F (EU) y tipo G (GB)
- Cable USB-C
- Manual de usuario
- Tarjeta de registro para extensión de la garantía

Inicio rápido en 5 pasos



Paso 1: Inserte el dispositivo USB para Apple Watch en el puerto USB-A del cargador inalámbrico.

Paso 2: Conecte el conector de alimentación al cargador inalámbrico.

Paso 3: Acepte la clave de adaptador de corriente adecuada y conecte el adaptador de corriente a una toma de corriente.

ES

Declaración de conformidad CE

Nostrós, Zens B.V., Declaramos bajo nuestra sola responsabilidad que el equipamiento de radio Base de Carga inalámbrica, ZEDC18B/ZEDC18W, Cumple con la Directiva 2014/53/UE y la Directiva RoHS 2011/65/UE (revisada). El texto íntegro de la declaración de conformidad de la UE está disponible en la siguiente dirección de internet: <https://www.makezens.com/mediaroom/products/>.

Directiva de residuos de equipos electrónicos y electrónicos

Los residuos de productos electrónicos no desecharse junto con los basuras domésticas. Todos los productos electrónicos con el logotipo de WEEE deben ser recogidos y enviados a operadores autorizados para el desecho o reciclaje Seguro de los mismos. Por favor, recicla allí donde existan instalaciones para dicho fin. Muchos comercios de equipos electrónicos/electrónicos ponen a disposición de sus clientes programas de distribuidores para la recogida de estos productos domésticos WVE. Consulta con tu autoridades locales o los comercios de la zona para saber si existe alguna instalación de recogida designada (del inglés DCF) donde los consumidores pueden llevar gratuitamente sus aparatos WEEE.

En el embalaje

- Cargador inalámbrico Magnetic + watch
- Dispositivo USB-A para Apple Watch
- Adaptador de corriente de 30W USB-C PD tipo A (EE. UU.)
- Enchufes de adaptador tipo F (EU) y tipo G (GB)
- Cable USB-C
- Manual de usuario
- Tarjeta de registro para extensión de la garantía

Inicio rápido en 5 pasos



Paso 1: Inserte el dispositivo USB para Apple Watch en el puerto USB-A del cargador inalámbrico.

Paso 2: Conecte el conector de alimentación al cargador inalámbrico.

Paso 3: Acepte la clave de adaptador de corriente adecuada y conecte el adaptador de corriente a una toma de corriente.

ES

Declaración de conformidad CE

Nostrós, Zens B.V., Declaramos bajo nuestra sola responsabilidad que el equipamiento de radio Base de Carga inalámbrica, ZEDC18B/ZEDC18W, Cumple con la Directiva 2014/53/UE y la Directiva RoHS 2011/65/UE (revisada). El texto íntegro de la declaración de conformidad de la UE está disponible en la siguiente dirección de internet: <https://www.makezens.com/mediaroom/products/>.

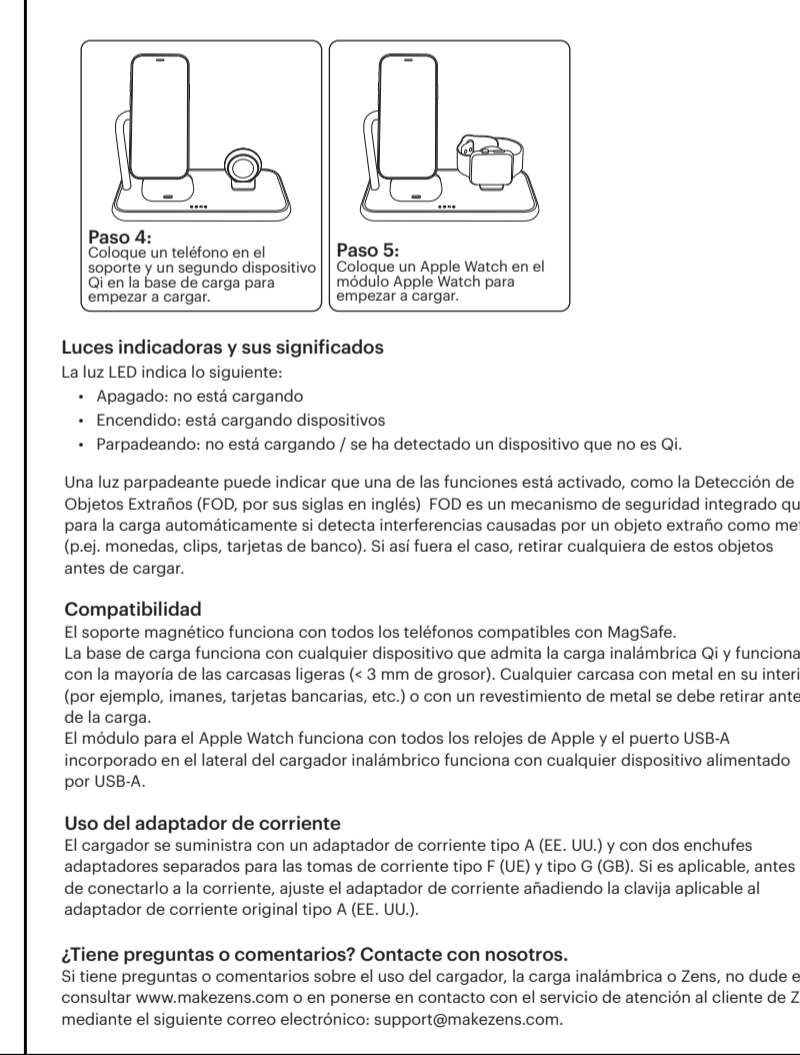
Directiva de residuos de equipos electrónicos y electrónicos

Los residuos de productos electrónicos no desecharse junto con los basuras domésticas. Todos los productos electrónicos con el logotipo de WEEE deben ser recogidos y enviados a operadores autorizados para el desecho o reciclaje Seguro de los mismos. Por favor, recicla allí donde existan instalaciones para dicho fin. Muchos comercios de equipos electrónicos/electrónicos ponen a disposición de sus clientes programas de distribuidores para la recogida de estos productos domésticos WVE. Consulta con tu autoridades locales o los comercios de la zona para saber si existe alguna instalación de recogida designada (del inglés DCF) donde los consumidores pueden llevar gratuitamente sus aparatos WEEE.

En el embalaje

- Cargador inalámbrico Magnetic + watch
- Dispositivo USB-A para Apple Watch
- Adaptador de corriente de 30W USB-C PD tipo A (EE. UU.)
- Enchufes de adaptador tipo F (EU) y tipo G (GB)
- Cable USB-C
- Manual de usuario
- Tarjeta de registro para extensión de la garantía

Inicio rápido en 5 pasos



Paso 1: Inserte el dispositivo USB para Apple Watch en el puerto USB-A del cargador inalámbrico.

Paso 2: Conecte el conector de alimentación al cargador inalámbrico.

Paso 3: Acepte la clave de adaptador de corriente adecuada y conecte el adaptador de corriente a una toma de corriente.

Luces indicadoras y sus significados

La luz LED indica lo siguiente:

- Apagado: no está cargando
- Encendido: está cargando dispositivos
- Parpadeando: no está cargando / se ha detectado un dispositivo que no es Qi.

Una luz parpadeante puede indicar que una de las funciones está activado, como la Detección de Objetos Extraños (FOD, por sus siglas en inglés). La FOD es un mecanismo de seguridad integrado que para la carga automáticamente si detecta interferencias causadas por un objeto extraño como metal (por ejemplo, monedas, clips, tarjetas de banco), si así fue, el caso, retirar cualquier clase de estos objetos antes de cargar.

Compatibilidad

El soporte magnético funciona con todos los teléfonos compatibles con MagSafe. La base de carga funciona con cualquier dispositivo que admita la carga inalámbrica Qi y funciona con la mayoría de las carcassas ligeras (< 3 mm de grosor). Cualquiera carcassa con metal en su interior (por ejemplo, imanes, tarjetas bancarias, etc.) o con un revestimiento de metal se debe retirar antes de la carga. El módulo para el Apple Watch funciona con todos los relojes de Apple y el puerto USB-A incorporado en el lateral del cargador inalámbrico funciona con cualquier dispositivo alimentado por USB-A.

Uso del adaptador de corriente

El cargador se suministra con un adaptador de corriente tipo A (EE. UU.) y con dos enchufes adaptadores separados para las tomas de corriente tipo F (EU) y tipo G (GB). Si se aplicable, antes de conectarlo a la corriente, ajuste el adaptador de corriente añadiendo la clavija aplicable al adaptador de corriente original tipo A (EE. UU.).

¿Tiene preguntas o comentarios? Contáctese con nosotros.

Si tiene preguntas o comentarios sobre el uso del cargador, la carga inalámbrica o Zens, no dude en consultar www.makezens.com o en ponerse en contacto con el servicio de atención al cliente de Zens mediante el siguiente correo electrónico: support@makezens.com.

Carga inalámbrica Zens

Avisos de seguridad importantes

- Mantener el producto lejos del agua.
- No colocar o almacenar el producto cerca de agua o de cualquier otro líquido.
- Después de limpiar el producto, asegúrese de que está totalmente seco antes de conectarlo a una toma o dispositivo eléctrico.
- El producto se está utilizando con fines comerciales.
- El defecto está causado por maltrato o uso indebido del producto o por condiciones ambientales que no son de conformidad con el manejo recomendado del producto.
- Si ha realizado reparaciones o modificaciones y alteraciones en el producto por una empresa de servicio o personas no autorizadas.
- El producto se está utilizando con fines comerciales.
- El defecto está causado por maltrato o uso indebido del producto o por condiciones ambientales que no son de conformidad con el manejo recomendado del producto.
- Si ha realizado reparaciones o modificaciones y alteraciones en el producto por una empresa de servicio o personas no autorizadas.
- El producto se está utilizando con fines comerciales.
- El defecto está causado por maltrato o uso indebido del producto o por condiciones ambientales que no son de conformidad con el manejo recomendado del producto.
- Si ha realizado reparaciones o modificaciones y alteraciones en el producto por una empresa de servicio o personas no autorizadas.
- El producto se está utilizando con fines comerciales.
- El defecto está causado por maltrato o uso indebido del producto o por condiciones ambientales que no son de conformidad con el manejo recomendado del producto.
- Si ha realizado reparaciones o modificaciones y alteraciones en el producto por una empresa de servicio o personas no autorizadas.
- El producto se está utilizando con fines comerciales.
- El defecto está causado por maltrato o uso indebido del producto o por condiciones ambientales que no son de conformidad con el manejo recomendado del producto.
- Si ha realizado reparaciones o modificaciones y alteraciones en el producto por una empresa de servicio o personas no autorizadas.
- El producto se está utilizando con fines comerciales.
- El defecto está causado por maltrato o uso indebido del producto o por condiciones ambientales que no son de conformidad con el manejo recomendado del producto.
- Si ha realizado reparaciones o modificaciones y alteraciones en el producto por una empresa de servicio o personas no autorizadas.
- El producto se está utilizando con fines comerciales.
- El defecto está causado por maltrato o uso indebido del producto o por condiciones ambientales que no son de conformidad con el manejo recomendado del producto.
- Si ha realizado reparaciones o modificaciones y alteraciones en el producto por una empresa de servicio o personas no autorizadas.
- El producto se está utilizando con fines comerciales.
- El defecto está causado por maltrato o uso indebido del producto o por condiciones ambientales que no son de conformidad con el manejo recomendado del producto.
- Si ha realizado reparaciones o modificaciones y alteraciones en el producto por una empresa de servicio o personas no autorizadas.
- El producto se está utilizando con fines comerciales.
- El defecto está causado por maltrato o uso indebido del producto o por condiciones ambientales que no son de conformidad con el manejo recomendado del producto.
- Si ha realizado reparaciones o modificaciones y alteraciones en el producto por una empresa de servicio o personas no autorizadas.
- El producto se está utilizando con fines comerciales.
- El defecto está causado por maltrato o uso indebido del producto o por condiciones ambientales que no son de conformidad con el manejo recomendado del producto.
- Si ha realizado reparaciones o modificaciones y alteraciones en el producto por una empresa de servicio o personas no autorizadas.
- El producto se está utilizando con fines comerciales.
- El defecto está causado por maltrato o uso indebido del producto o por condiciones ambientales que no son de conformidad con el manejo recomendado del producto.
- Si ha realizado reparaciones o modificaciones y alteraciones en el producto por una empresa de servicio o personas no autorizadas.
- El producto se está utilizando con fines comerciales.
- El defecto está causado por maltrato o uso indebido del producto o por condiciones ambientales que no son de conformidad con el manejo recomendado del producto.
- Si ha realizado reparaciones o modificaciones y alteraciones en el producto por una empresa de servicio o personas no autorizadas.
- El producto se está utilizando con fines comerciales.
- El defecto está causado por maltrato o uso indebido del producto o por condiciones ambientales que no son de conformidad con el manejo recomendado del producto.
- Si ha realizado reparaciones o modificaciones y alteraciones en el producto por una empresa de servicio o personas no autorizadas.
- El producto se está utilizando con fines comerciales.
- El defecto está causado por maltrato o uso indebido del producto o por condiciones ambientales que no son de conformidad con el manejo recomendado del producto.
- Si ha realizado reparaciones o modificaciones y alteraciones en el producto por una empresa de servicio o personas no autorizadas.
- El producto se está utilizando con fines comerciales.
- El defecto está causado por maltrato o uso indebido del producto o por condiciones ambientales que no son de conformidad con el manejo recomendado del producto.
- Si ha realizado reparaciones o modificaciones y alteraciones en el producto por una empresa de servicio o personas no autorizadas.
- El producto se está utilizando con fines comerciales.
- El defecto está causado por maltrato o uso indebido del producto o por condiciones ambientales que no son de conformidad con el manejo recomendado del producto.
- Si ha realizado reparaciones o modificaciones y alteraciones en el producto por una empresa de servicio o personas no autorizadas.
- El producto se está utilizando con fines comerciales.
- El defecto está causado por maltrato o uso indebido del producto o por condiciones ambientales que no son de conformidad con el manejo recomendado del producto.
- Si ha realizado reparaciones o modificaciones y alteraciones en el producto por una empresa de servicio o personas no autorizadas.
- El producto se está utilizando con fines comerciales.
- El defecto está causado por maltrato o uso indebido del producto o por condiciones ambientales que no son de conformidad con el manejo recomendado del producto.
- Si ha realizado reparaciones o modificaciones y alteraciones en el producto por una empresa de servicio o personas no autorizadas.
- El producto se está utilizando con fines comerciales.
- El defecto está causado por maltrato o uso indebido del producto o por condiciones ambientales que no son de conformidad con el manejo recomendado del producto.
- Si ha realizado reparaciones o modificaciones y alteraciones en el producto por una empresa de servicio o personas no autorizadas.
- El producto se está utilizando con fines comerciales.
- El defecto está causado por maltrato o uso indebido del producto o por condiciones ambientales que no son de conformidad con el manejo recomendado del producto.
- Si ha realizado reparaciones o modificaciones y alteraciones en el producto por una empresa de servicio o personas no autorizadas.
- El producto se está utilizando con fines comerciales.
- El defecto está causado por maltrato o uso indebido del producto o por condiciones ambientales que no son de conformidad con el manejo recomendado del producto.
- Si ha realizado reparaciones o modificaciones y alteraciones en el producto por una empresa de servicio o personas no autorizadas.
- El producto se está utilizando con fines comerciales.
- El defecto está causado por maltrato o uso indebido del producto o por condiciones ambientales que no son de conformidad con el manejo recomendado del producto.
- Si ha realizado reparaciones o modificaciones y alteraciones en el producto por una empresa de servicio o personas no autorizadas.
- El producto se está utilizando con fines comerciales.
- El defecto está causado por maltrato o uso indebido del producto o por condiciones ambientales que no son de conformidad con el manejo recomendado del producto.
- Si ha realizado reparaciones o modificaciones y alteraciones en el producto por una empresa de servicio o personas no autorizadas.
- El producto se está utilizando con fines comerciales.
- El defecto está causado por maltrato o uso indebido del producto o por condiciones ambientales que no son de conformidad con el manejo recomendado del producto.
- Si ha realizado reparaciones o modificaciones y alteraciones en el producto por una empresa de servicio o personas no autorizadas.
- El producto se está utilizando con fines comerciales.
- El defecto está causado por maltrato o uso indebido del producto o por condiciones ambientales que no son de conformidad con el manejo recomendado del producto.
- Si ha realizado reparaciones o modificaciones y alteraciones en el producto por una empresa de servicio o personas no autorizadas.
- El producto se está utilizando con fines comerciales.
- El defecto está causado por maltrato o uso indebido del producto o por condiciones ambientales que no son de conformidad con el manejo recomendado del producto.
- Si ha realizado reparaciones o modificaciones y alteraciones en el producto por una empresa de servicio o personas no autorizadas.
- El producto se está utilizando con fines comerciales.
- El defecto está causado por maltrato o uso indebido del producto o por condiciones ambientales que no son de conformidad con el manejo recomendado del producto.
- Si ha realizado reparaciones o modificaciones y alteraciones en el producto por una empresa de servicio o personas no autorizadas.
- El producto se está utilizando con fines comerciales.
- El defecto está causado por maltrato o uso indebido del producto o por condiciones ambientales que no son de conformidad con el manejo recomendado del producto.
- Si ha realizado reparaciones o modificaciones y alteraciones en el producto por una empresa de servicio o personas no autorizadas.
- El producto se está utilizando

cadre prévu et conforme aux instructions d'utilisation.

La garantie ne couvre pas les pertes en nature, incluant mais ne se limitant pas aux pertes de données ou d'opportunités en affaires. La garantie Zens n'est pas valable dans les cas suivants:

- Les documents d'achat ont été modifiés ou sont devenus illisibles.
- Le numéro de modèle/le série figurant sur le produit est endommagé, supprimé ou rendu illisible.
- Si l'endommagement a été occasionné par une des causes suivantes (sans s'y limiter): animaux, orage, voltage anormal, eau ou feu, désastre naturel ou accident de transport.
- Le produit est utilisé dans un cadre commercial.
- Le produit est utilisé à un usage abusif ou erroné du produit, ou a été occasionné lors de circonstances non-conformes à celles recommandées pour l'utilisation du produit.
- Si l'endommagement a été occasionné par une des causes suivantes (sans s'y limiter): animaux, orage, voltage anormal, eau ou feu, désastre naturel ou accident de transport.
- Le produit ne fonctionne pas correctement suite à des pièces usées provenant de leur nature être considérées comme des articles de consommation.
- Le produit ne fonctionne pas correctement sans qu'il n'a pas été conçu, fabriqué, approuvé et autorisé pour le pays où il est fait usage du produit. Ceci peut survenir lorsque vous achetez le produit dans un pays autre que celui pour lequel il est conçu.

Cette garantie s'applique uniquement dans le pays où le produit a été acheté et ne peut être transférée ni échangée à d'autres utilisateurs que l'utilisateur d'origine.

Cette garantie ne fournit pas des droits spécifiques sur le plan légal. Ces droits peuvent toutefois varier selon le pays. Il est donc possible que certains droits ne s'appliquent pas à votre cas.

Une réparation est nécessaire?

Afin d'éviter tout inconvénient, nous vous conseillons de lire la notice d'utilisation ou de consulter le service d'assistance sur www.makezens.com avant de contacter Zens. Si une réparation s'avère nécessaire, contactez Zens avant de retourner le produit. Pour obtenir la réparation ou le remplacement de ce produit, vous devez contacter Zens dans la période de garantie ou envoyer un courriel à support@makezens.com. Mentionnez les détails suivants: Courriel, nom, adresse, no de téléphone, date et lieu d'achat, description détaillée du problème.

Si la panne est due à un défaut de fabrication ou de matériel, Zens vous fera parvenir un formulaire de retour et des instructions, lesquelles autorisent le renvoi du produit. Les frais de renvoi sont au frais du client, et les renvois devant être accompagnés d'une preuve d'achat originale. Zens décline toute responsabilité en cas de perte ou d'endommagement survenu durant le transport. Tout produit renvoyé sans preuve d'achat sera renvoyé au client aux frais de ce dernier. Les retours de produits doivent inclure l'emballage d'origine et toutes les pièces, y compris le câble, les adaptateurs électriques et la notice d'utilisation. Après examen du problème, le produit est réparé ou remplacé puis renvoyé à l'adresse indiquée sur le formulaire de retour.

RU

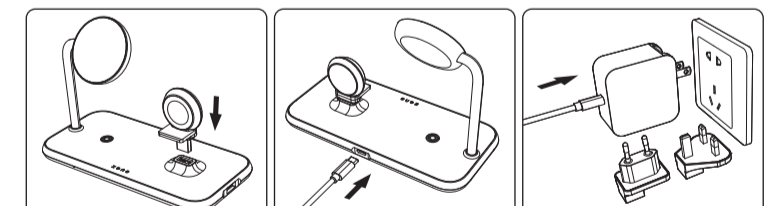
Декларация соответствия нормам ЕС
Мы, компания Zens B.V., заявляем, что устройство беспроводной зарядки радиоборудования ZENS188/ZEDC18W соответствует требованиям Директивы ЕС 2014/53/EU и Директивы ЕС 2011/65/EU по ограничению использования опасных веществ, и принимаем полную ответственность за истинность такого заявления. С полным текстом декларации соответствия нормам ЕС можно ознакомиться по следующей ссылке: <https://www.makezens.com/mediaroom/products/>.

Директива ЕС об отходах электрического и электронного оборудования (WEEE)
Отходы электрически изделий не подлежат утилизации в бытовых отходах. Для осуществления безопасной утилизации все электронное оборудование с логотипом WEEE должно собираться и отправляться на соответствующие предприятия, имеющие необходимые разрешения. Переработку необходимо осуществлять только на специализированных объектах. Многие дистрибьюторы электронного оборудования предоставляют клиентам пункты для сбора утилируемых изделий с логотипом WEEE. Свяжитесь с местными органами власти или дистрибуторами для получения информации о пункте сбора, ближайшей возможности, для бесплатной утилизации отходов.

Состав упаковки

- Маленькое беспроводное зарядное устройство с моделью для Apple Watch.
- Слот USB-A для Apple Watch
- Адаптер питания USB-C PD 30 Вт типа А (США)
- Адаптеры для розеток типа F (ЕС) и типа G (Великобритания)
- Кабель USB-C
- Руководство пользователя
- Регистрационная карта продленной гарантии

Быстрый старт в 5 шага



Шаг 1: Вставьте кабель Apple Watch в порт USB-A беспроводного зарядного устройства.

Шаг 2: Подключите источник питания к адаптеру питания, а затем подключите адаптер питания к зарядному устройству.

Шаг 3: Подключите кабель питания к адаптеру питания, а затем подключите адаптер питания к розетке.

IT

Декларация о соответствии CE

Noi, Zens B.V., dichiariamo sotto la nostra sola responsabilità che l'apparecchiatura radio inclusa nel l'apparecchio di ricarica wireless, ZEDC188/ZEDC18W, è conforme alla direttiva CE 2014/53/EU e alla direttiva CE 2011/65/EU (RoHS) (Receita). Il testo completo della Dichiarazione di conformità UE è disponibile all seguente indirizzo Internet: <https://www.-makezens.com/mediaoom/products/>.

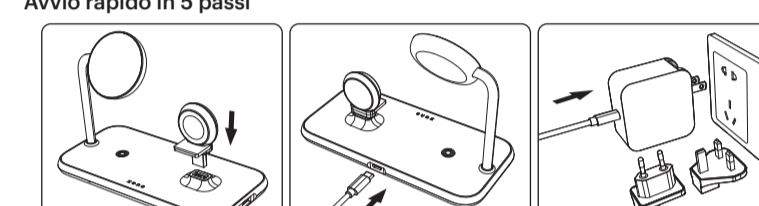
Direttiva sui rifiuti di apparecchiature elettriche ed elettroniche (WEEE).

I rifiuti di apparecchiature elettriche non devono essere smaltiti insieme ai rifiuti domestici. Tutti i prodotti elettronici con il logo WEEE devono essere raccolti e inviati a operatori autorizzati per lo smaltimento e il riciclaggio in tutta sicurezza. Riciclare il prodotto portandolo nelle apposite strutture. Numerosi rivenditori di apparecchiature elettriche e elettroniche offrono il piano di ritiro de parte del distributore (DPS) dei rifiuti domestici WEEE. Contattare le autorità o i rivenditori locali per conoscere il centro di raccolta comunicale (CCF), dove i consumatori possono smaltire gratuitamente i rifiuti WEEE.

Nella confezione

- Ricarica wireless magnetica • Watch
- Stick USB-A per Apple Watch
- Adattatore di alimentazione USB-C PD da 30W di tipo A (US)
- Spina dell'adattatore di tipo F (UE) e tipo G (UK)
- Cavo USB-C
- Manuale d'uso
- Scheda di registrazione per la garanzia estesa

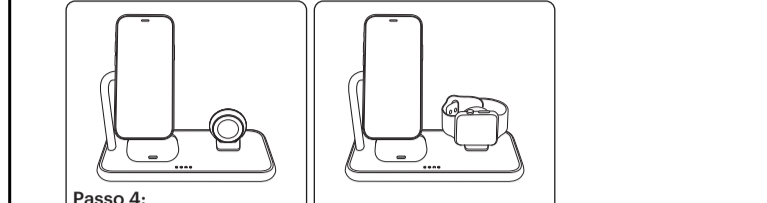
Avvio rapido in 5 passi



Passo 1: Collegare il stick USB per Apple Watch nella porta USB-A del caricatore wireless.

Passo 2: Collegare la spina al caricabatterie wireless.

Passo 3: Collegare i cavi di alimentazione all'adattatore wireless, collegare l'alimentatore a una presa di corrente.



Passo 4: Posizionare l'operazione di ricarica, posizionare un telefono sul supporto di ricarica.

Passo 5: Posizionare Apple Watch sul supporto di ricarica, collegare Apple Watch per avviare la ricarica.

Significato delle spie LED
La spia LED indica quanto segue:

- Off: nessuna ricarica
- On: ricarica del dispositivo/dispositivi in corso
- Lampogginante: nessuna ricarica/divolto un dispositivo non Qi

La luce lampeggiante potrebbe indicare che una funzione di sicurezza è attivata, come la Foreign Object Detection (FOD) (funzione di rilevamento di oggetti estranei). Si tratta di un meccanismo di protezione integrato che impedisce immediatamente la ricarica in caso di interferenza di un oggetto estraneo, come un pezzo di metallo (monete, clip, bancomat e affini). In questo caso, rimuovere gli oggetti metallici prima della ricarica.

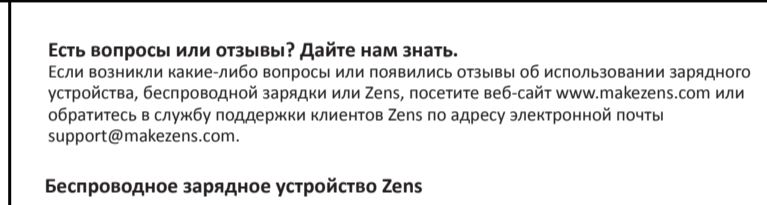
Compatibilità

Il supporto magnetico funziona con tutti gli iPhone compatibili MagSafe. Il tappetino di ricarica funziona con qualsiasi dispositivo abilitato alla ricarica wireless Qi o il caricatore funziona con la maggior parte delle custodie leggere (< 3mm di spessore). Rimovete eventuali custodie con parti metalliche all'interno (ad esempio magneti, cartine, barriere, ecc) o rivestimenti metallici prima dell'operazione di ricarica. Il modulo per Apple Watch funziona con tutti gli Apple Watch e la porta USB-A integrata sul lato del caricatore è compatibile con qualsiasi dispositivo ad alimentazione USB-A.

Usare l'adattatore di alimentazione

Il caricabatterie è dotato di un adattatore di alimentazione di tipo A (US) e due spinotti adattatori per prese di tipo (UE) e tipo G (UK). Se del caso, regolare l'adattatore di alimentazione aggiungendo il pannello applicabile all'adattatore di alimentazione originale di tipo A (US) prima di collegarlo alla corrente.

La garanzia decorre nella data di acquisto e decade dopo 24 mesi. In caso di guasti causati da difetti dei materiali e/o della manodopera durante il periodo di garanzia, Zens si occuperà della riparazione. Se la



Шаг 4: Поместите телефон на стойку.

Шаг 5: Поместите Apple Watch на модель зарядки.

Шаг 6: Поместите Apple Watch на модель зарядки.

Шаг 7: Поместите Apple Watch на модель зарядки.

Шаг 8: Поместите Apple Watch на модель зарядки.

Шаг 9: Поместите Apple Watch на модель зарядки.

Шаг 10: Поместите Apple Watch на модель зарядки.

Шаг 11: Поместите Apple Watch на модель зарядки.

Шаг 12: Поместите Apple Watch на модель зарядки.

Шаг 13: Поместите Apple Watch на модель зарядки.

Шаг 14: Поместите Apple Watch на модель зарядки.

Шаг 15: Поместите Apple Watch на модель зарядки.

Шаг 16: Поместите Apple Watch на модель зарядки.

Шаг 17: Поместите Apple Watch на модель зарядки.

Шаг 18: Поместите Apple Watch на модель зарядки.

Шаг 19: Поместите Apple Watch на модель зарядки.

Шаг 20: Поместите Apple Watch на модель зарядки.

Шаг 21: Поместите Apple Watch на модель зарядки.

Ha domande o commenti? Ce lo comunicati.

Per domande o commenti sull'uso del caricabatterie, sulla ricarica wireless o su Zens, La preghiamo di visitare il sito www.makezens.com o di metterci in contatto con l'assistenza clienti Zens all'indirizzo support@makezens.com.

Ricarica wireless Zens

Note importanti per la sicurezza

- Tenersi il prodotto al riparo dall'acqua.
- Non lasciare e non conservare il prodotto vicino all'acqua o ad altri liquidi.
- Dopo la pulizia, accertarsi che il prodotto sia perfettamente asciutto prima di collegarlo a una presa elettrica

Avvertenze

- Verificare che la tensione indicata sull'adattatore di corrente corrisponda alla tensione locale prima di collegare l'adattatore a una presa di corrente.
- Non utilizzare mai il caricabatterie, l'adattatore di corrente, la spina o il cavo USB danneggiati in qualunque modo.
- Utilizzare esclusivamente l'adattatore di corrente, la spina o il cavo USB ufficiali (forniti con il caricabatterie). Se si utilizza un adattatore di corrente non ufficiale, o una tensione non corretta per il caricabatterie, la spia lampeggia rapidamente e la ricarica non avviene.
- Non applicare etichette o oggetti metallici sul caricabatterie.
- Non utilizzare il caricabatterie all'aperto o vicino a superfici riscaldate.
- In presenza di un pannello o di un altro impianto, consultare il medico o il fabbricante del dispositivo impiantato prima di utilizzare il caricabatterie.
- Non utilizzare con prolunghe o prese elettriche esposte a sovraccarichi.
- I bambini e i disabili fisici o mentali possono utilizzare il dispositivo soltanto con la supervisione di una persona responsabile.

Politica di restituzione / garanzia Zens

Cliente, gentile.

Tutti i prodotti Zens sono progettati e fabbricati in modo da temperature alle norme più severe e da offrire prestazioni di alta qualità. In caso di difficoltà durante l'uso del prodotto, raccomandiamo di consultare il manuale d'uso o le informazioni riportate nella sezione di assistenza del sito www.makezens.com.

Nell'ipotesi caso di guasto durante il periodo di garanzia, Zens si occuperà della riparazione del prodotto.

Condizioni di garanzia

La garanzia decorre nella data di acquisto e decade dopo 24 mesi. In caso di guasti causati da difetti dei materiali e/o della manodopera durante il periodo di garanzia, Zens si occuperà della riparazione. Se la

Гарантийные условия
Гарантия начинается с даты покупки и исходит через 24 месяца. Если в течение гарантийного срока возникнут какие-либо дефекты из-за некачественных материалов и/или изготовления, Zens примет меры по обслуживанию. Если ремонт невозможен или считается экономически невыгодным, Zens может согласиться заменить продукт. Замена будет предложена по усмотрению Zens, и гарантия будет действовать с даты первоначальной покупки. Гарантия Zens действует при условии, что с прибором обращаются надлежащим образом, он используется по назначению и в соответствии с инструкцией по эксплуатации.

Важные замечания по технике безопасности

- Не размещайте и не храните прибор рядом с водой или любой другой жидкостью.
- После очистки убедитесь, что прибор полностью высох, прежде чем подключить его к электрической розетке.
- Ремонт или модификация и изменение изделия выполняются неуполномоченными сервисными организациями или лицами.
- Издание используется в соответствии с оригинальными документами.
- Дефект вызван неправильным использованием или использованием изделия не по назначению или условиями окружающей среды, которые не соответствуют рекомендациям для работы изделия.
- Устройство было повреждено, включая, помимо прочего, повреждение, вызванное домашними животными, молнией, ненормальным напряжением, водой или пожаром, стихийными бедствиями или транспортной аварией.
- Не кладите на зарядное устройство металлические этикетки или предметы.
- Не используйте зарядное устройство на улице или вблизи каминов, печей, обогревателей.
- Если у вас есть имплантированное или другое имплантированное устройство, проконсультируйтесь с врачом или производителем имплантированного устройства перед использованием зарядного устройства.
- Не используйте прибор в удлинителем и не перегружайте электрические розетки.
- Необходимо контролировать ситуацию, когда прибор используется детьми, инвалидами или лицами с физическими отклонениями или при использовании рядом с ними.

Данная Гарантия дает вам определенные права. Поскольку их список может варьироваться от страны к стране, некоторые из вышеперечисленных могут не относиться к вам.

Эта гарантия действительна только в той стране, в которой был приобретен прибор, и не подлежит передаче и не распространяется на других пользователей, кроме первоначального покупателя.

Необходимо обслуживание?

Чтобы избежать ненужных неудобств, мы рекомендуем вам прочитать руководство пользователя или обратиться в раздел службы поддержки на www.makezens.com, прежде чем связываться с Zens. Если требуется сервисное обслуживание, не возвращайте прибор, предварительно не связавшись с Zens. Чтобы отремонтировать или заменить этот прибор, свяжитесь с Zens в течение гарантийного периода по электронной почте (support@makezens.com) или укажите следующие данные: адрес электронной почты, имя, адрес, номер телефона, дату и место покупки, подробное описание проблемы.

Политика возврата / гарантия Zens
Уважаемый клиент,
Все изделия Zens разработаны и изготовлены в соответствии с высочайшими стандартами и обеспечивают высокое качество исполнения. В случае возникновения каких-либо трудностей при использовании вашего прибора, мы рекомендуем сначала обратиться в руководство пользователя или информации в разделе поддержки на сайте www.makezens.com.

В маловероятном случае поломки в течение гарантийного периода Zens организует сервисное обслуживание вашего продукта.

riparazione non è possibile o è ritenuta non economica, Zens potrebbe accettare di sostituire il prodotto. La sostituzione verrà offerta a discrezione di Zens e la garanzia continuerà a partire dalla data di acquisto originale. La garanzia Zens si applica a condizione che il prodotto sia stato utilizzato correttamente, secondo l'uso previsto e conformemente alle istruzioni di funzionamento.

La garanzia non copre le perdite conseguenti in natura, incluso, in modo non limitativo, le perdite di dati o di opportunità commerciali. La garanzia Zens non si applica qualora:

- I documenti di acquisto siano stati alterati in qualunque modo o resi illeggibili.
- Il numero di modello e/o di serie siano stati alterati, rimossi o resi illeggibili.
- Siano state effettuate riparazioni o modifiche e alterazioni del prodotto da organizzazioni di assistenza non conformi al funzionamento raccomandato dal prodotto.
- L'unità sia stata utilizzata a scopi commerciali.
- Il difetto sia causato da uso improprio o non previsto del prodotto o in condizioni ambientali non conformi al funzionamento raccomandato dal prodotto.
- L'unità sia stata danneggiata, inclusa (in modo non limitativo) i danni causati da animali domestici, fulmini, tensioni anomale, acqua o incendio, catastrofi naturali o incidenti di trasporto.
- Il prodotto sia difettoso a causa dell'usura dei componenti che possono essere considerati soggetti a usura per loro natura.
- Il prodotto non funzioni correttamente poiché in origine non è stato progettato, fabbricato, approvato e/o autorizzato per il paese in cui viene utilizzato, come potrebbe accadere nei casi in cui il prodotto è stato acquistato in un paese diverso da quello in cui si prevede di utilizzarlo.

Questa garanzia implica alcuni diritti legali specifici. Poiché essa potrebbe variare da un paese all'altro, alcune delle condizioni riportate sopra potrebbero non applicarsi a Lei.

Questa garanzia è valida soltanto nel paese in cui il prodotto è stato acquistato, non è trasferibile e non può essere estesa a utenti diversi dall'acquirente originale.

Ha bisogno di assistenza?
Per evitare inutili inconvenienti, consigliamo di leggere il manuale d'uso o di consultare la sezione di assistenza sul sito www.makezens.com prima di metterci in contatto con Zens. Se è necessaria l'assistenza, non restituire il prodotto prima di essersi messi in contatto con Zens. Per la riparazione o la sostituzione del prodotto, si prega di mettersi in contatto con Zens durante il periodo di garanzia tramite e-mail (support@makezens.com) riportando i dati seguenti: indirizzo e-mail, nome, indirizzo, numero di telefono, data e luogo di acquisto e descrizione dettagliata del problema.

Se risulta che il problema deriva da un difetto di produzione o dei materiali, Zens fornirà un modulo di restituzione e le istruzioni con l'autorizzazione a restituire il prodotto. Le spedizioni di restituzione sono a carico del cliente, e il reso deve essere accompagnato dalla prova di acquisto originale. Zens non è responsabile per la perdita o i danni ai prodotti durante la spedizione. Tutti i prodotti resi senza la prova di acquisto originale saranno restituiti a spese del cliente. Tutti i resi devono includere la confezione originale e tutti gli articoli, come il prodotto, gli adattatori di corrente e il manuale d'uso.

Dopo avere esaminato il problema, il prodotto verrà riparato o sostituito e inviato all'indirizzo indicato sul modulo di restituzione.

NL

CE-verklaring van conformiteit

Wij, Zens B.V., verklaren onder onze eigen verantwoordelijkheid dat het radioapparaat met artikelnummer ZEDC188/ZEDC18W voldoet aan de EMC-richtlijn 2014/53/EU en de RoHS-richtlijn 2011/65/EU. De volledige EU-conformiteitsverklaring vindt u hier: <https://www.makezens.com/mediaoom/products/>.

Richtlijn Agedaante Elektrische en Elektronische Apparatuur (AEEA)

Agedaante elektrische apparatuur mag niet met huishoudelijk afval worden weggegooid. Alle elektronische producten die het AEEA-logo dragen, dienen beschreven te worden aangegeven aan erkende instanties, ten behoeve van veilige inzameling en recycling. Veel verkopers van elektrische/elektronische apparaten faciliteren in de inname van huishoudelijke AEEA-apparatuur. Vraag de lokale autoriteiten of verkoper naar inzamelpunten waar consumenten hun AEEA-apparaat gratis kunnen inleveren.

In de verpakking

- Magnetic • Watch wireless charger
- Apple Watch USB-A stick
- 30W USB-C PD voedingsadapter type A (US)
- Adapter stekers type F (EU) en type G (VK)
- USB-C kabel
- Gebruiksaanwijzing
- Registratiekaart voor verlengde garantie

Snelle installatie in 5 stappen



Stap 1: Sluit de Apple Watch USB-A stick vast aan de USB-A poort van de draadloze lader.

Stap 2: Sluit de adapter aan op de draadloze lader.

Stap 3: Sluit de stekker op de adapter en sluit de voedingsadapter aan op een stopcontact.

UK

Декларация CE

Мы, Zens B.V., заявляем, что устройство беспроводной зарядки радиоборудования ZENS188/ZEDC18W соответствует требованиям Директивы ЕС 2014/53/EU и Директивы ЕС 2011/65/EU по ограничению использования опасных веществ, и принимаем полную ответственность за истинность такого заявления. С полным текстом декларации соответствия нормам ЕС можно ознакомиться по следующей ссылке: <https://www.makezens.com/mediaoom/products/>.

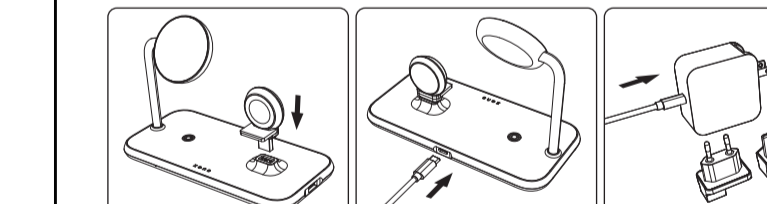
Директива щодо відпрацювання електричного й електронного обладнання

Відпрацювані електричні вироби не можна утилізувати разом з побутовими відходами. Усі електричні вироби з логотипом WEEE потрібно збирати в надіслані спеціальним оператором для безпечної утилізації або переробки. Якщо є спеціальні пункти, переробляйте там вироби. Багато розробників провайдів електронної й електричного обладнання надають послугу "повернення вироби дистрибутору" для побутового відпрацювання вироби та електронного обладнання. Зверніться до дистрибутора органів влади або розробників провайдів, щоб дізнатися про призначені пункти збору, де споживачі можуть безкоштовно утилізувати відпрацювані електричні й електронні обладнання.

Висіт пакування

- Бездротовий зарядний пристрій Magnetic•Watch
- Накопичувач USB-A для Apple Watch
- 30 Вт адаптер живлення USB-C PD типу А (США)
- Адаптер типу F (ЄС) та типу G (Великобританія)
- Кабель USB-C
- Посібник користувача
- Регістраційна карта подовженої гарантії

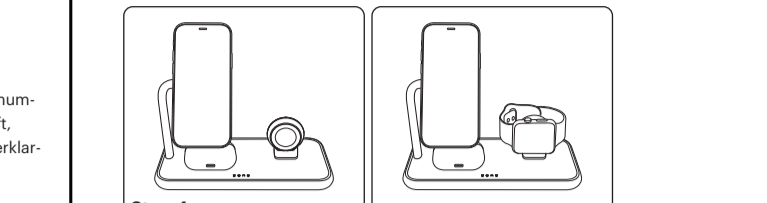
Швидкий початок за 5 кроків



Крок 1: Підключіть кабель Apple Watch у порт USB-A бездротового зарядного пристрою.

Крок 2: Підключіть роз'єм живлення до бездротового зарядного пристрою.

Крок 3: Підключіть штекер до адаптера живлення та вставте адаптер у розетку.



Step 4: Place the phone on the stand and connect the power supply to the wireless charger.

Step 5: Place the Apple Watch on the stand and connect the power supply to the wireless charger.

Бетекени van de LED Lampje

Het LED-lampje geeft het volgende aan:

- Uit: geen opladen
- Aan: apparaat(s) wordt opgeladen
- Knipperend: geen opladen / niet-Qi-apparaat gedetecteerd

Een knipperend lampje kan aangeven dat een van de veiligheidsfuncties is geactiveerd, zoals de Foreign Object Detection (FOD). FOD is een ingebouwd veiligheidsmechanisme dat automatisch stopt met opladen als er door een vreemd voorwerp op de oplader ligt zoals metaal (bijv. munten, magneten, papierenclip, bankpasjes). Verwijder al het vreemde voorwerp op uw apparaat op de oplader plaats.

Compatibiliteit

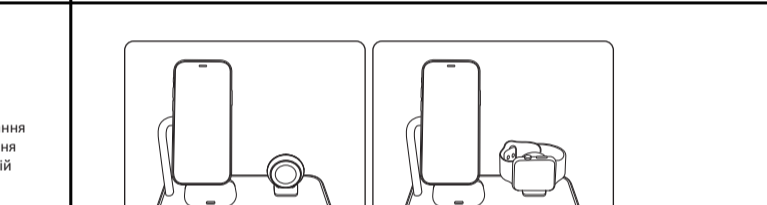
De magnetische houder werkt met alle MagSafe-compatibele telefoons. Het oplaadoppervlak werkt met elk apparaat dat Qi draadloos opladen ondersteunt en met de meeste lichte draadloze hoepjes (< 3 mm dik). Alle hoepjes met een metaal vordert of metaal binnenkant (bijv. magneten, bankpasjes, etc.) dienen verwijderd te worden voordat het apparaat op de oplader wordt geplaatst.

De Apple Watch Module werkt met alle Apple Watches en de ingebouwde USB poort werkt met elk apparaat dat via USB-A aansluiting op te laden is.

Gebruik van de adapter

De oplader wordt geleverd met een type A (US) voedingsadapter en twee afzonderlijke adapter stekkers voor type F (EU) type G (UK) stopcontacten. Pas, indien van toepassing, de voedingsadapter aan door de typeaangepaste pin op de originele type A (US) adapter te bevestigen voordat u deze op de stroom aansluit.

De garantie begint op de datum van aankoop en vervalt 24 maanden later. Als er een defect ontstaat door gebruikte onderdelen binnen de garantieperiode zal Zens uw product van service voorzien.



Крок 4: Поместите телефон на стойку и подключите адаптер питания к беспроводному зарядному устройству.

Крок 5: Поместите Apple Watch на модель зарядки.

Крок 6: Поместите Apple Watch на модель зарядки.

Крок 7: Поместите Apple Watch на модель зарядки.

Крок 8: Поместите Apple Watch на модель зарядки.

Крок 9: Поместите Apple Watch на модель зарядки.

Крок 10: Поместите Apple Watch на модель зарядки.

Крок 11: Поместите Apple Watch на модель зарядки.

Крок 12: Поместите Apple Watch на модель зарядки.

Крок 13: Поместите Apple Watch на модель зарядки.

Крок 14: Поместите Apple Watch на модель зарядки.

Крок 15: Поместите Apple Watch на модель зарядки.

Крок 16: Поместите Apple Watch на модель зарядки.

Крок 17: Поместите Apple Watch на модель зарядки.

Крок 18: Поместите Apple Watch на модель зарядки.

Крок 19: Поместите Apple Watch на модель зарядки.

Крок 20: Поместите Apple Watch на модель зарядки.

Крок 21: Поместите Apple Watch на модель зарядки.

Vragen of feedback? Laat het ons weten.

Als u vragen of feedback hebt over het gebruik van de oplader, draadloos opladen of Zens, kijk dan op www.makezens.com of neem contact op met de klantenservice van Zens via support@makezens.com.

Zens Draadloos Opladen

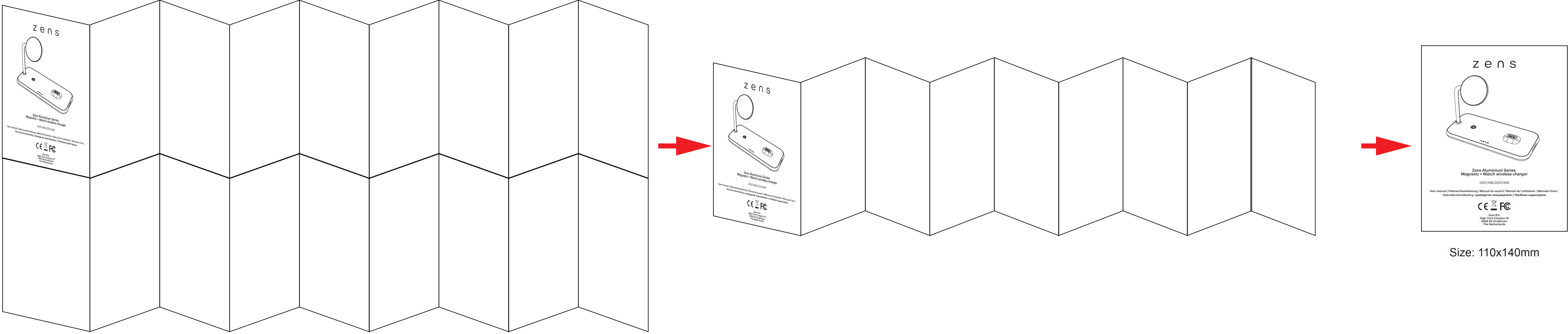
Belangrijke veiligheidsinstructies

- Houd het product uit de buurt van water.
- Plaats of bewaar het product niet in de buurt van water of van andere vloeistof.
- Zorg ervoor dat het product na het schoonmaken volledig droog is voordat het wordt aangesloten.

Veiligheidsinstructies

- Controleer of het voltage van de netstroomadapter overeenkomt met het voltage van het netstroomvoordaat deze wordt aangesloten.</

折页图：



Size: 990x280mm
材质:128克书纸
印刷:黑色双面印刷(白底黑字)

Size: 110x140mm