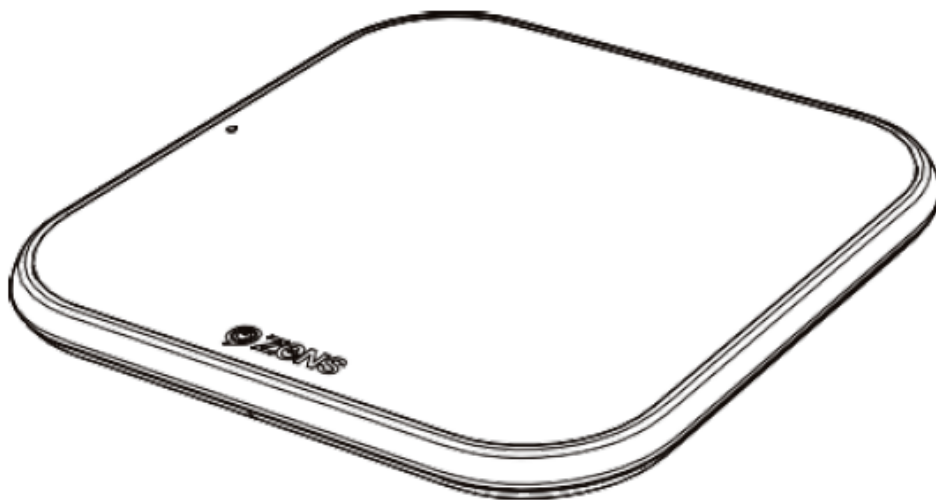


ZENS®



RYCHLÁ BEZDRÁTOVÁ NABÍJEČKA

Řada ZESC12B

Varianty zahrnují: ZESC12B/00, ZESC12B/EU, ZESC12BTWIN

Návod k použití | Notice d'utilisation | Gebrauchsanweisung | Manuale d'uso | Manual de usuario

 FCC CE

ZENS B.V.
High Tech Campus 10
5656 AE Eindhoven
Nizozemsko

Prohlášení CE

My, společnost ZENS B.V., prohlašujeme na vlastní odpovědnost, že bezdrátové nabíjecí zařízení ZESC12B je v souladu se směrnicí 2014/53/EU a směrnicí 2011/65/EU o omezení používání některých nebezpečných látek. Úplné znění EU prohlášení o shodě je k dispozici na následující internetové adrese:

<https://www.makezens.com/mediaroom/products/>.

Směrnice o odpadních elektrických a elektronických zařízeních (WEEE)

Elektroodpad by neměl být likvidován společně s domovním odpadem. Všechny elektronické výrobky s logem WEEE musí být shromažďovány a předávány schváleným provozovatelům k bezpečné likvidaci nebo recyklaci. Recyklujte prosím tam, kde existují zařízení. Mnoho prodejců elektrických/elektronických zařízení umožňuje "systém zpětného odběru od distributorů" OEEZ z domácností. Informujte se u místních úřadů nebo prodejců o určených sběrných zařízeních (DCF), kde mohou spotřebitelé bezplatně odevzdat svá OEEZ.

Severní Amerika - prohlášení FCC

PROHLÁŠENÍ O SHODĚ S PRAVIDLY FCC PRO ELEKTROMAGNETICKOU KOMPATIBILITU

Společnost ZENS BV tímto prohlašuje, že zařízení ZESC12B je v souladu s částí pravidel FCC.15

Jakékoli změny nebo úpravy tohoto zařízení, které nejsou výslovně schváleny stranou odpovědnou za shodu, mohou vést ke ztrátě oprávnění uživatele k provozu zařízení. Toto zařízení je v souladu s částí pravidel FCC.15 podléhá následujícím dvěma podmínkám: (1) Toto zařízení nesmí způsobovat škodlivé rušení a (2) toto zařízení musí akceptovat veškeré přijaté rušení, včetně rušení, které může způsobit nežádoucí provoz.

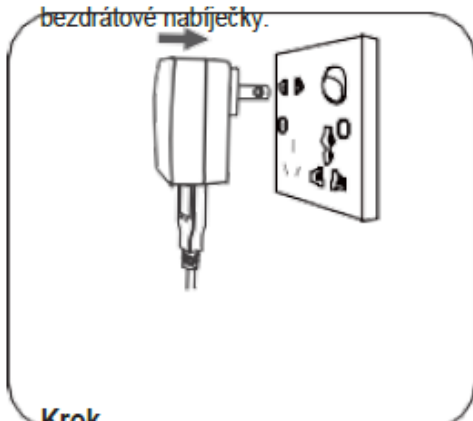
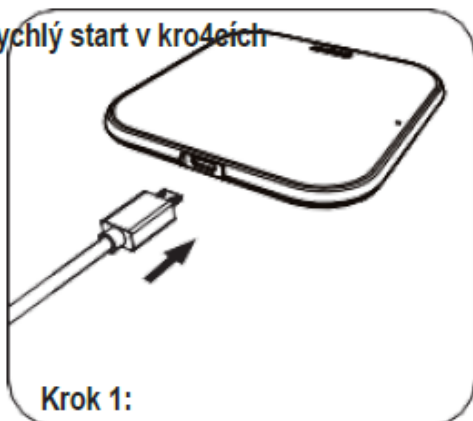
POZNÁMKA: Toto zařízení bylo testováno a shledáno vyhovujícím limitům pro digitální zařízení třídy B podle části pravidel FCC.15 Tyto limity jsou navrženy tak, aby poskytovaly přiměřenou ochranu proti škodlivému rušení v obytné instalaci. Toto zařízení generuje, využívá a může vyzařovat vysokofrekvenční energii, a pokud není instalováno a používáno v souladu s pokyny, může způsobit škodlivé rušení rádiových komunikací. Neexistuje však žádná záruka, že v konkrétní instalaci k rušení nedojde. Pokud toto zařízení způsobuje škodlivé rušení rozhlasového nebo televizního příjmu, což lze zjistit vypnutím a zapnutím zařízení, doporučujeme uživateli, aby se pokusil rušení odstranit jedním nebo více z následujících opatření:

Přesměrujte nebo přemístěte přijímací anténu. Zvětšit vzdálenost mezi zařízením a přijímačem. Připojte zařízení do zásuvky v jiném obvodu, než ke kterému je připojen přijímač. Poradte se s prodejcem nebo zkušeným rozhlasovým/televizním technikem. Prohlášení FCC o vystavení záření: Toto zařízení splňuje limity FCC pro vyzařování stanovené pro nekontrolované prostředí. Tento vysílač nesmí být provozován společně s jinou anténou nebo vysílačem. Během provozu musí uživatel dodržovat minimální odstupovou vzdálenost cm10 s RF zařízeními.

V balení

- Jednoduchá bezdrátová nabíječka ZENS (2x pro variantu ZESC12B/TWIN)
- Kabel USB (2x pro variantu ZESC12B/TWIN)
- Napájecí 3.0 adaptér QC EU (platí pouze pro variantu ZESC12B/EU)
- Uživatelská příručka
- Registrační karta prodloužené záruky

Rychlý start v 4 krocích



Bezdrátové nabíjení ZENS

Důležitá bezpečnostní upozornění

- Výrobek uchovávejte mimo dosah vody.
- Výrobek neumísťujte ani neskladujte v blízkosti vody nebo jiné kapaliny.
- Po vyčištění se ujistěte, že je výrobek zcela suchý, než jej připojíte do elektrické zásuvky.

Varovná oznámení

- Před připojením adaptéru do zásuvky zkontrolujte, zda napětí uvedené na napájecím adaptéru nebo zástrčce odpovídá místnímu napětí.
- Nikdy nepoužívejte nabíječku, napájecí adaptér, zástrčku nebo kabel USB, pokud je některý z nich jakkoli poškozený.
- Používejte pouze oficiální napájecí adaptér, síťovou zástrčku nebo kabel USB (dodávaný spolu s nabíječkou). Při použití neoficiálního napájecího adaptéru nebo při použití nesprávného napětí pro nabíječku bude kontrolka rychle blikat a nedojde k nabíjení.
- Na nabíječku neumísťujte žádné kovové štítky ani jiné předměty.
- Nabíječku nepoužívejte venku nebo v blízkosti vyhřívaných povrchů.
- Pokud máte kardiostimulátor nebo jiné implantované zařízení, poraďte se před použitím nabíječky se svým lékařem nebo výrobcem implantovaného zařízení.
- Nepoužívejte prodlužovací kabel ani nepřetěžujte elektrické zásuvky.
- Při používání dětmi, postiženými osobami nebo osobami s mentálním postižením nebo v jejich blízkosti je nutný dohled.

Pravidla pro vrácení zboží / záruka ZENS

Vážený zákazník,

Všechny výrobky ZENS jsou navrženy a vyrobeny tak, aby splňovaly nejvyšší standardy a poskytovaly vysoce kvalitní výkon. V případě, že se při používání výrobku setkáte s jakýmkoli potíží, doporučujeme vám nejprve nahlédnout do uživatelské příručky nebo do informací v sekci podpory na stránkách www.makezens.com.

V nepravděpodobném případě poruchy během záruční doby společnost ZENS zajistí servis vašeho výrobku.

Záruční podmínky

Záruka začíná dnem nákupu a končí po několika měsících²⁴. Pokud se v záruční době vyskytne jakákoli závada způsobená vadným materiálem a/nebo zpracováním, společnost ZENS zajistí servis. Pokud oprava není možná nebo je považována za neekonomickou, může společnost ZENS souhlasit s výměnou výrobku. Výměna bude provedena podle uvážení společnosti ZENS a záruka bude trvat od data původního nákupu. Záruka společnosti ZENS platí za předpokladu, že s výrobkem bylo zacházeno správně pro zamýšlené použití a v souladu s návodem k obsluze.

Záruka se nevztahuje na následné škody, mimo jiné na ztrátu dat nebo ztrátu podnikání. Záruka ZENS se nevztahuje na případy, kdy:

- Kupní doklady byly jakkoli pozměněny nebo nečitelné.
- Číslo modelu a/nebo sériové číslo na výrobku bylo změněno, odstraněno nebo nečitelné.
- Opravy nebo úpravy a změny výrobku byly provedeny neoprávněnými servisními organizacemi nebo osobami.
- Výrobek se používá ke komerčním účelům.
- Závada je způsobena zneužitím nebo nesprávným používáním výrobku nebo podmínkami prostředí, které nejsou v souladu s doporučeným provozem výrobku.

- Jednotka byla poškozena - mimo jiné v důsledku poškození domácími zvířaty, bleskem, abnormálním napětím, vodou nebo požárem, přírodní katastrofou nebo dopravní nehodou.
- Výrobek je vadný v důsledku opotřebení dílů, které lze podle jejich povahy považovat za spotřební díly.
- Výrobek nefunguje správně, protože nebyl původně navržen, vyroben, schválen a/nebo autorizován pro zemi, kde výrobek používáte, což může nastat v případech, kdy byl výrobek zakoupen v jiné zemi, než pro kterou je určen.

Tato záruka vám dává konkrétní zákonná práva. Vzhledem k tomu, že se mohou v jednotlivých zemích lišit, nemusí se na vás některé z výše uvedených ustanovení vztahovat.

Tato záruka platí pouze v zemi, kde byl výrobek zakoupen, je nepřenositelná a nevztahuje se na jiné uživatele než na původního kupujícího.

Potřebujete službu?

Abyste se vyhnuli zbytečným nepříjemnostem, doporučujeme vám, abyste si před kontaktováním společnosti ZENS přečetli uživatelskou příručku nebo se podívali do sekce podpory na adrese www.makezens.com. V případě potřeby servisu nevracejte výrobek bez předchozího kontaktování společnosti ZENS. Chcete-li tento výrobek opravit nebo vyměnit, kontaktujte společnost ZENS během záruční doby e-mailem (support@makezens.com) a uveďte následující údaje: e-mailovou adresu, jméno, adresu, telefonní číslo, datum a místo nákupu, podrobný popis problému.

Pokud se zdá, že problém spočívá ve vadě zpracování nebo materiálu, poskytne společnost ZENS formulář pro vrácení a pokyny, které opravňují k vrácení výrobku. Zpětná přeprava je na náklady zákazníka a k vrácenému výrobku musí být přiložen původní doklad o koupi. Společnost ZENS neodpovídá za ztrátu nebo poškození výrobku během přepravy. Jakýkoli výrobek vrácený bez původního dokladu o koupi bude vrácen na náklady zákazníka. Všechny vrácené produkty musí obsahovat původní obal a všechny položky, jako je výrobek, napájecí adaptéry a uživatelská příručka.

Po přezkoumání problému bude výrobek opraven nebo vyměněn a zaslán zpět na adresu uvedenou ve formuláři pro vrácení.

SK

Vyhlásenie CE

Spoločnosť Zens B.V. na vlastnú zodpovednosť vyhlasuje, že rádiové zariadenie na bezdrôtové nabíjanie ZESC12B/ZESC12BT/ZESC12BTWIN je v súlade so smernicou 2014/53/EÚ a smernicou 2011/65/EÚ o obmedzení používania určitých nebezpečných látok. Úplné znenie smernice EÚ o vyhlásení o zhode je k dispozícii na tejto webovej stránke: <https://www.makezens.com/mediaroom/products/>.

Smernica o odpade z elektrických a elektronických zariadení

Elektroodpad by sa nemal likvidovať spolu s domovým odpadom. Všetky elektronické výrobky s logom WEEE sa musia zbierať a odovzdať schváleným prevádzkovateľom na bezpečnú likvidáciu alebo recykláciu. Prosím, recyklujte tam, kde existujú zariadenia. Mnohí predajcovia elektrických/elektronických zariadení umožňujú "systém spätného odberu distribútora".

OEEZ z domácností. Informujte sa na miestnych úradoch alebo u predajcov, či existujú určené zberné miesta (DCF), kde môžu spotrebiteľia bezplatne odovzdať OEEZ.

Severná Amerika - Vyhlásenie FCC

VYHLÁSENIE O ZHODE S PRAVIDLAMI ELEKTROMAGNETICKEJ KOMPATIBILITY FCC

Spoločnosť Zens B.V. týmto vyhlasuje, že ZESC12B/ZESC12BT/ZESC12BTWIN je v súlade s časťou pravidiel FCC 15. Akékoľvek zmeny alebo úpravy tohto zariadenia, ktoré neboli výslovne schválené stranou zodpovednou za zhodu, môžu mať za následok stratu oprávnenia používateľa na prevádzku zariadenia. Toto zariadenie je v súlade s časťou 18 pravidiel FCC.

Pri splnení nasledujúcich dvoch podmienok: (1) Toto zariadenie nesmie spôsobovať škodlivé rušenie a (2) toto zariadenie musí spĺňať požiadavky na ochranu proti rušeniu. zariadenie musí akceptovať všetky prijaté rušenia vrátane rušenia, ktoré môže spôsobiť neželanú prevádzku.

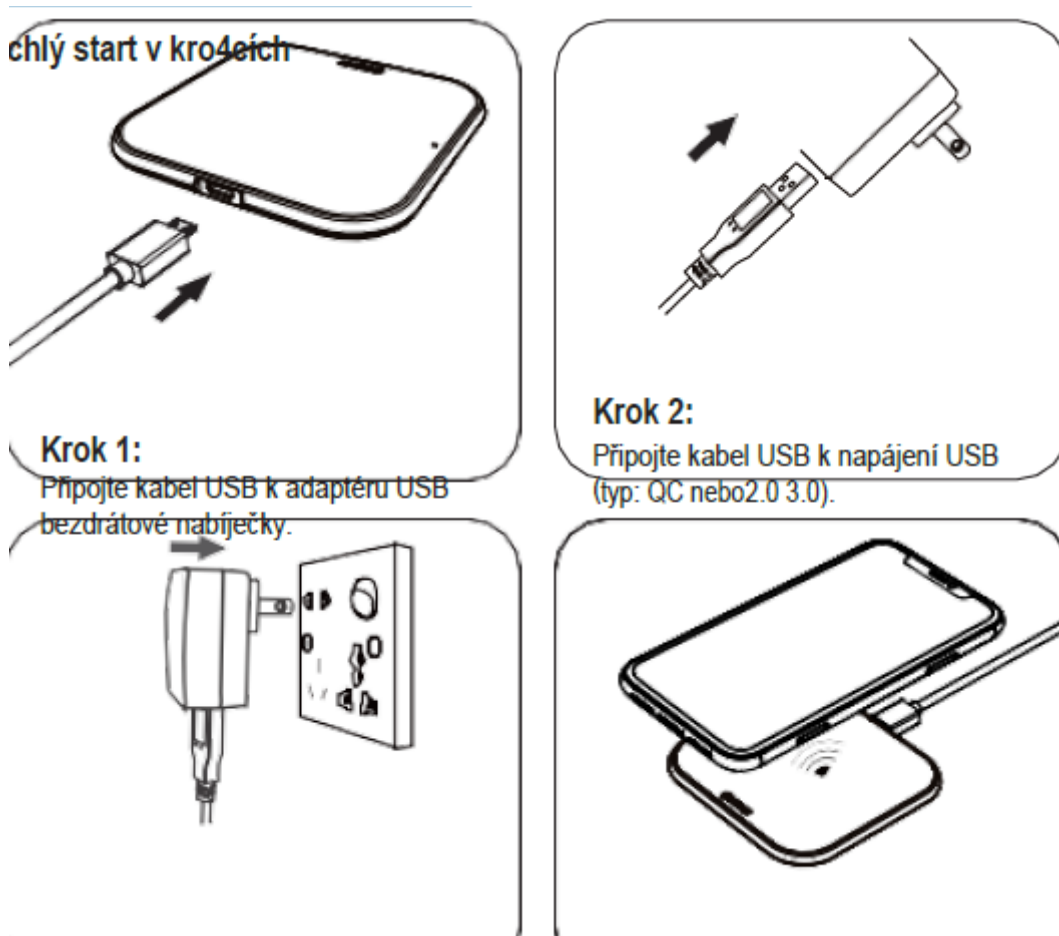
POZNÁMKA: Toto zariadenie bolo testované a vyhovuje limitom pre digitálne zariadenia triedy B podľa časti 18 pravidiel FCC. Tieto limity sú navrhnuté tak, aby poskytovali primeranú ochranu pred škodlivým rušením v obytných inštaláciách. Toto zariadenie generuje, využíva a môže vyžarovať rádiovú frekvenciu, a ak nie je nainštalované a používané v súlade s pokynmi, môže spôsobiť škodlivé rušenie rádiovkej komunikácie. Neexistuje však žiadna záruka, že v konkrétnej inštalácii nedôjde k rušeniu. Ak toto zariadenie spôsobuje škodlivé rušenie rozhlasového alebo televízneho príjmu, ktoré možno zistiť vypnutím a zapnutím zariadenia, používateľovi sa odporúča, aby sa pokúsil odstrániť rušenie jedným alebo viacerými z nasledujúcich opatrení. Zväčšite vzdialenosť medzi zariadením a prijímačom. Pripojte zariadenie k inej zásuvke obvodu, než ku ktorej je pripojený prijímač. Poradte sa s predajcom alebo skúseným rádiatelevízorom. technikom. Vyhlásenie FCC o vystavení žiareniu: Toto zariadenie spĺňa požiadavky FCC na vyžarovanie. určené pre nekontrolované prostredie. Tento vysielateľ nesmie byť umiestnený spoločne s vysielateľom, ktorý pracuje v spojení s inou anténou alebo vysielateľom. Počas prevádzky musí používateľ dodržiavať minimálnu vzdialenosť 10 cm od RF zariadenia.

V balení:

- Jednoduchá bezdrátová nabíjačka ZENS (2x pre variant ZESC12B/TWIN)
- Kábel USB (2x pre variant ZESC12B/TWIN)
- Nabíjací adapter 3,0 QC EU (platí iba pre variant ZESC12B/TWIN)
- Uživatelská príručka
- Registračná karta predĺženej záruky

Rychlý start v 43 krokoch

1. Pripojte USB kábel k adaptéru USB nabíjačky
2. Pripojte kábel USB k USB adaptéru (typ QC nebo 2.0,3.0)
3. Pripojte nabíjací adapter do zástrčky aby ste mohli začať nabíjať
4. Položte Qi zariadenie na hornú stranu nabíjačky a začnite nabíjať



Varovné oznámenie

- pred pripojením adaptéru do zástrčky zkontrolujte, či napätie uvedené na adaptéru, alebo zástrčke odpovedá nabíjaniu.
- Nikdy nepoužívajte nabíjačku, adapter, sieťovú zástrčku alebo kábel USB, pokiaľ je niektorý z nich akokoľvek poškodený.

- Používajte iba originály nabíjačky, adaptera, sieťovej zástrčky alebo kábla USB. Pri použití neoficiálneho adaptéru, alebo pri použití nesprávneho napätia pre nabíjačku bude kontrolka rýchle blikáť a nebude zariadenie nabíjať.
- na nabíjačku neumiestňujte žiadne kovové štítky a iné predmety
- nabíjačku nepoužívajte vonku, alebo v blízkosti vyhrievaných povrchov
- pokiaľ máte kardiostimulátor, alebo iné implantované zariadenie, poraďte sa pred použitím nabíjačky s lekárom, alebo výrobcom implantovaného zariadenia.

Nepoužívajte predlžovací kábel ani nepreťažujte elektrické zástrčky.

Pri používaní deťmi, postihnutými osobami, alebo osobami s mentálnym postihnutím, alebo v ich blízkosti je nutný dohľad.

Zásady vrátenia tovaru / záruka spoločnosti Zens

Vážený zákazník,

Všetky výrobky Zens sú navrhnuté a vyrobené tak, aby spĺňali najvyššie štandardy a poskytovali vysokú kvalitu. V prípade, že sa pri používaní výrobku vyskytnú akékoľvek problémy, odporúčame vám, aby ste sa najprv obrátili na používateľskú príručku alebo informácie v časti podpory na stránke www.makezens.com. V nepravdepodobnom prípade poruchy počas záručnej doby vám spoločnosť Zens poskytne servis.

Záruka

Záruka začína plynúť od dátumu nákupu a končí po 24 mesiacoch. Ak sa počas záručnej doby vyskytne chyba spôsobená chybou materiálu a/alebo spracovania, spoločnosť Zens poskytne servis.

Ak oprava nie je možná alebo sa považuje za neekonomickú, spoločnosť Zens môže súhlasiť s výmenou výrobku. Výmena bude ponúknutá podľa uváženia spoločnosti Zens a záruka bude trvať od dátumu pôvodného nákupu. Záruka spoločnosti Zens platí za predpokladu, že s výrobkom bolo správne zaobchádzané v súlade s jeho určeným použitím a v súlade s návodom na použitie.

Záruka sa nevzťahuje na straty následnej povahy vrátane, ale nie výlučne, straty údajov alebo

strata obchodných príležitostí. Záruka spoločnosti Zens sa nevzťahuje na:

Doklady o kúpe boli akýmkoľvek spôsobom pozmenené alebo nečitateľné.

Číslo modelu a/alebo sériové číslo na výrobku bolo zmenené, odstránené alebo nečitateľné.

Opravy alebo úpravy a zmeny na výrobku vykonal neautorizovaný servis, organizácia alebo osoba.

Výrobok sa používa na komerčné účely.

Závaďa je spôsobená nesprávnym alebo nevhodným používaním výrobku alebo podmienkami prostredia, ktoré nie sú v súlade so zákonom, v súlade s odporúčanou prevádzkou výrobku.

Výrobok bol poškodený - okrem iného vrátane poškodenia domácimi zvieratami, bleskom, abnormálnym napätím, vodou alebo požiarom, prírodnou katastrofou alebo dopravnou nehodou.

Výrobok je chybný v dôsledku opotrebovania dielov, ktoré možno na základe ich vlastností považovať za spotrebné diely.

Výrobok je nefunkčný, pretože nebol pôvodne navrhnutý, vyrobený alebo schválený a/alebo autorizovaný pre krajinu, v ktorej výrobok používate, čo môže nastať v prípadoch, keď bol výrobok zakúpený v inej krajine, ako je krajina jeho zamýšľaného použitia.

Táto záruka vám poskytuje špecifické zákonné práva. Keďže sa tieto podmienky môžu v jednotlivých krajinách líšiť, niektoré z uvedených informácií sa na vás nemusia vzťahovať.

Táto záruka platí len v krajine, kde bol výrobok zakúpený, je neprenosná a nevzťahuje sa na iných používateľov ako na pôvodného kupujúceho.

Potrebuje servis?

Aby ste sa vyhli zbytočným nepríjemnostiam, odporúčame vám, aby ste si pred kontaktovaním spoločnosti Zens prečítali používateľskú príručku alebo kontaktovali podporu na adrese www.makezens.com. Ak je potrebný servis, nevracajte výrobok bez toho, aby ste predtým kontaktovali spoločnosť Zens. Ak chcete tento výrobok opraviť alebo vymeniť, kontaktujte spoločnosť Zens počas záručnej doby e-mailom (support@makezens.com) a uveďte nasledujúce informácie: e-mailovú adresu, meno,

adresu, telefónne číslo, dátum a miesto nákupu a podrobný opis problému. Ak sa zdá, že problém je založený na chybe spracovania alebo materiálu, spoločnosť Zens poskytne formulár na vrátenie a pokyny, ktoré oprávňujú vrátenie výrobku. Spätná doprava je na náklady zákazníka a k vráteniu musí byť priložený pôvodný doklad o kúpe. Spoločnosť Zens nezodpovedá za stratu alebo poškodený výrobok počas prepravy. Každý výrobok vrátený bez pôvodného dokladu o kúpe bude vrátený na náklady zákazníka. Všetky vrátené produkty musia obsahovať pôvodný obal a všetky položky, ako je výrobok, napájacie adaptéry a návod na použitie. Po prešetrení problému bude výrobok opravený alebo vymenený a zaslaný späť na adresu uvedenú vo formulári na vrátenie.