



JLAB AUDIO  
CĂȘTI INTRA-  
AURICULARE  
JBUDS AIR EXEC

**Ne place că iubiți produsele JLab Audio!  
Ne mândrim cu produsele noastre și le susținem în totalitate.**



### GARANȚIA DUMNEAVOASTRĂ

Toate solicitările în garanție fac obiectul autorizării din partea JLab Audio și sunt exclusiv la latitudinea noastră. Păstrați dovada achiziției dvs. pentru a vă asigura de acoperirea garanției.



### CONTACTAȚI-NE

Ne puteți contacta la [support@jlabaudio.com](mailto:support@jlabaudio.com) sau vizitând [intl.jlabaudio.com/contact](http://intl.jlabaudio.com/contact).

## ÎNREGISTRAȚI-VĂ ASTĂZI

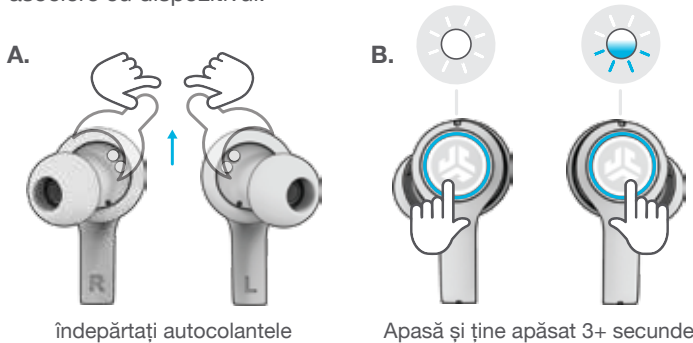
[intl.jlabaudio.com/register](http://intl.jlabaudio.com/register)

**Actualizări pentru produse  
Sfaturi și instrucțiuni  
Întrebări frecvente și altele**

## PRIMA CONFIGURARE

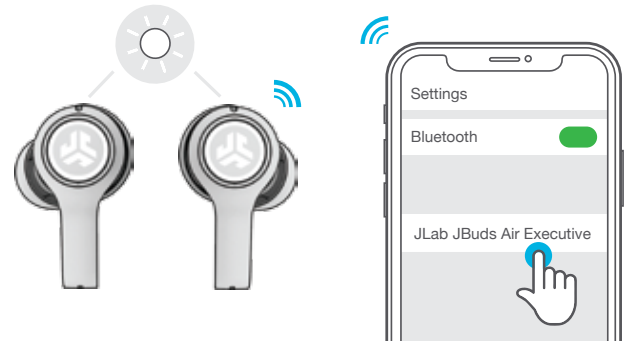
### 1 CĂȘTI INTRAURICULARE CU CONECTARE AUTOMATĂ

- A.** Luați căștile intraauriculare din carcasa de încărcare și îndepărtați autocolantele.
- B.** Țineți apăsați ambii senzori tactili timp de 3+ secunde pentru a-i PORNI. Casca intraauriculară din stânga devine **alb continuu**, iar casca intraauriculară din dreapta **clipește albastru/alb**, indicând starea pregătit pentru asociere cu dispozitivul.



### 2 CONECTAREA LA BLUETOOTH

Selecționați „JLab JBuds Air Executive” din setările dispozitivului. Semnalul sonor format din două bipuri, urmat de lumini albe, continue, arată că dispozitivele sunt conectate.



### ADĂUGAREA DISPOZITIVELOR BLUETOOTH NOI / SUPLIMENTARE:

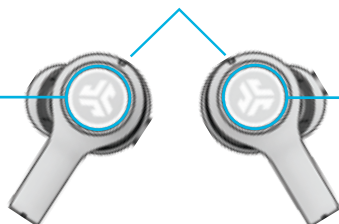
Dezactivați funcția Bluetooth de la orice dispozitiv conectat anterior. Activați funcția Bluetooth de la noul dispozitiv. Scoateți căștile intraauriculare din carcasă. Căștile intraauriculare vor trece automat la asocierea Bluetooth. Pentru conectare, selecționați „JLab JBuds Air Executive” din setările dispozitivului.

## CONȚINUTUL CUTIEI

### CĂȘTI INTRAURICULARE

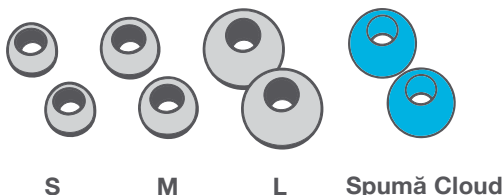
### LUMINI INDICATOARE

SENZOR TACTIL PE CASCA INTERNĂ STÂNGA

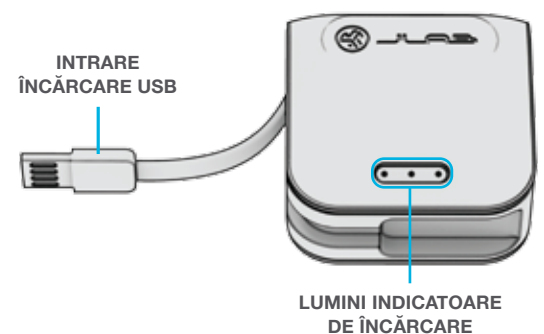


SENZOR TACTIL PE CASCA INTERNĂ DREAPTA

### PERNIȚE



### CARCASĂ DE ÎNCĂRCARE



## FUNȚIILE BUTOANELOR

CASCA  
INTRAURICU-  
LARĂ DIN  
STÂNGA



CASCA  
INTRAURICU-  
LARĂ DIN  
DREAPTA



### VOLUM MAI ÎNCET:

1 click

### SIRI (iOS) SAU „OK GOOGLE”

(ANDROID): 2 click-uri

### MELODIA ANTERIOARĂ:

Apasă și ține apăsat 1 secundă

### SCHIMBARE EG:

3 click-uri

(JBuds Air Exec vor parcurge un ciclu cu 3 setări EG)

### PORNIRE:

Apasă și ține apăsat 3+ secunde

### VOLUM MAI TARE:

1 click

### START / PAUZĂ:

2 click-uri

### MELODIA URMĂTOARE:

Apasă și ține apăsat 1 secundă

### RĂSPUNDE APELURI:

1 click

### TERMINARE APEL:

2 click-uri

### RESPINGE APELURI:

Apasă și ține apăsat 1 secundă

### FUNȚIA BE AWARE

PORNITĂ / OPRITĂ: 3 click-uri

### PORNIRE:

Apasă și ține apăsat 3+ secunde

## MESAJE SONORE

**PORNIT** = Semnal sonor

**CONECTAT BLUETOOTH** = 2 bipuri

**BATERIE DESCĂRCATĂ** = “Low battery”  
(mai puțin de 20%)

**OPRIT** = Semnal sonor

## OPRIȚI CĂȘTILE INTRAURICULARE FĂRĂ CARCASA DE ÎNCĂRCARE:

Accesați setările dispozitivului Bluetooth și deconectați căștile JBuds Air Executive. Căștile intraauriculare se vor opri după 3 minute.

## MODURILE EGALIZATORULUI

Atingeți de trei ori casca intraauriculară din stânga pentru setări EG diferite. Mesajele vocale vor indica setările EG (JBuds Air Exec vor parcurge un ciclu cu 3 setări EG).



### JLab SIGNATURE (Un Bip)

Sunet inconfundabil  
JLab C3™, cu voce  
și bass amplificate



### BALANCED (Două Bipuri)

Sunet uniform,  
fără îmbunătățiri  
suplimentare ale  
sunetului

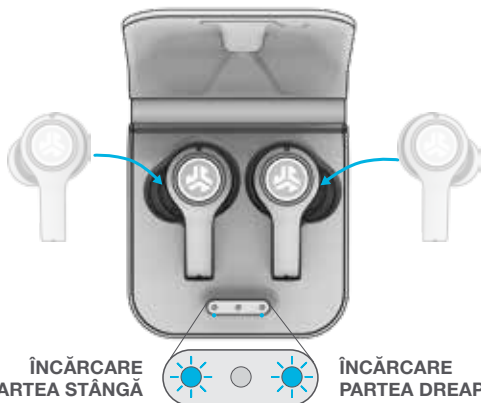


### BASS BOOST (Trei Bipuri)

Bass și sub-bass  
amplificate

## ÎNCĂRCAREA CĂȘTILOR INTRAURICULARE

**1** Plasați căștile în carcasa de încărcare și încărcarea acestora va începe. **Lumina albastră** indică încărcarea căștilor iar în momentul când aceasta se va stinge, căștile vor fi complet încărcate.

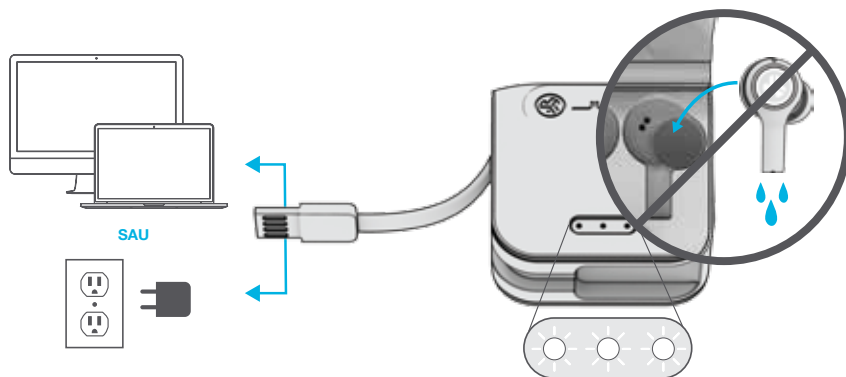


ÎNCĂRCARE  
PARTEA STÂNGĂ

ÎNCĂRCARE  
PARTEA DREAPTĂ

## CARCASĂ DE ÎNCĂRCARE

Conectați căștile interne JBuds Air Executive la computer sau la un dispozitiv cu ieșire USB 5V 1A (sau inferior).

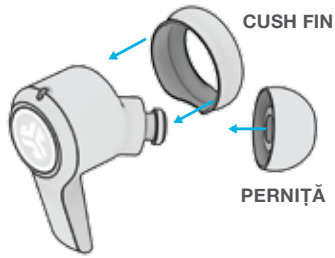


Luminile **pulsează în alb** în timpul încărcării și **devin albe continuu** când sunt complet încărcate.

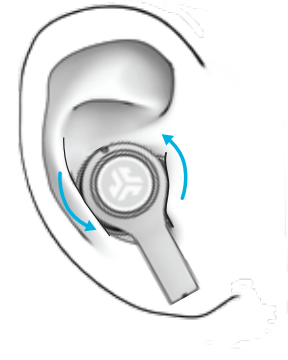
**2** La scoaterea căștilor intraauriculare din carcasa, acestea pornesc automat și se reconectează la dispozitiv.

## MONTARE

Încercați elementele opționale Cush Fins și toate pernțele pentru o așezare optimă și etanșare adecvată.



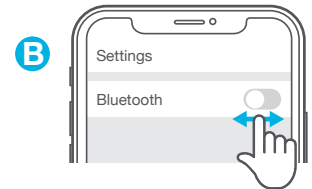
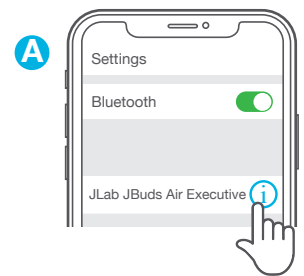
Așezați casca intraauriculară în canalul auricular și rotiți ușor pentru a regla pentru așezare optimă.



## DEPANARE

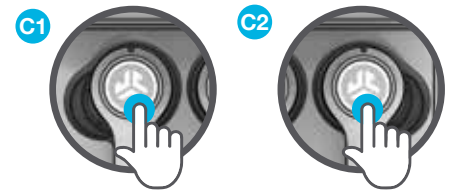
### LIPSĂ SEMNAL AUDIO ÎN CASCA INTRAURICULARĂ DIN STÂNGA SAU CĂȘTILE INTRAURICULARE SE DECONECTEAZĂ UNA DE LA CEALALTĂ (RESETARE MANUALĂ)

- 1 Accesați setările dispozitivului Bluetooth și uitați căștile JBuds Air Executive. Fig **A**
- 2 Deschideți ușița carcusei de încărcare și așezați înăuntru ambele căști. Începând cu O cască, atingeți rapid de 4x ori senzorul tactil. Becul va clipi în albastru de 4 ori, apoi va lumina continuu în albastru. Lăsați căștile în carcasa de încărcare. Fig **C1**
- 3 Repetați cu cealaltă cască intraauriculară. Atingeți rapid de 4x ori senzorul tactil. Becul va clipi în albastru de 4 ori, apoi va lumina continuu în albastru. Fig **C2**
- 4 Scoateți ambele căști intraauriculare din carcasa de încărcare și țineți-le la distanță de aproximativ 5 cm. Așteptați până când casca din stânga devine alb continuu, iar cea din dreapta clipește albastru/alb. Acum sunteți gata să asociați căștile la dispozitivul Bluetooth.



### DISPOZITIVUL BLUETOOTH NU SE CONECTEAZĂ/RECONECTEAZĂ

- 1 Accesați setările dispozitivului Bluetooth și uitați căștile JBuds Air Executive. Fig **A**
- 2 OPRIȚI, apoi PORNIȚI funcția Bluetooth. Fig **B**
- 3 Scoateți căștile intraauriculare din carcasă. Așteptați până când casca din stânga devine alb continuu, iar cea din dreapta clipește albastru/alb.
- 4 Pentru reconectare, selectați „JLab JBuds Air Executive” din setările dispozitivului.



Videoclipuri cu instrucțiuni la: [INTL.JLABAUDIO.COM/MANUALS](https://www.intl.jlabaudio.com/manuals)

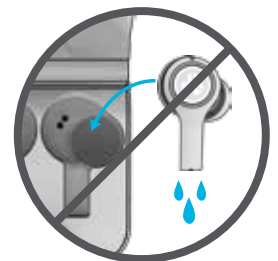
## RECOMANDĂRI

- Pentru a evita deteriorarea carcusei, uscați complet căștile intraauriculare înainte de a le așeza în carcasa de încărcare. Căștile intraauriculare sunt rezistente la transpirație/apă, însă carcasa nu este.
- Conexiunea Bluetooth este stabilită de la casca intraauriculară dreapta. Pentru cea mai stabilă conexiune, țineți dispozitivul aproape de partea dreaptă sau în buzunarul din dreapta.
- Dacă preferați să purtați o singură cască intraauriculară, trebuie să purtați casca din dreapta.
- La un moment dat, poate fi conectat doar 1 dispozitiv Bluetooth. Opriți funcția Bluetooth a dispozitivelor nedorite și porniți funcția Bluetooth pe dispozitivul pe care doriți să îl conectați.

## AVERTISMENT

**Uscați complet căștile intraauriculare înainte de a le așeza în carcasa de încărcare.**

În cazul în care căștile intraauriculare sunt umede sau ude, se va deteriora carcasa de încărcare. Garanția va fi anulată în cazul în care carcasa de încărcare prezintă avarii produse de apă/transpirație.



## ATENȚIE

- Evitați expunerea produsului la temperaturi extreme și umiditate.
- Evitați căderea sau zdrobirea căștilor intraauriculare.
- Pe pernțele căștilor se poate acumula ceară, reducând calitatea sunetului.  
Îndepărtați cu grijă ceara folosind un bețișor cu vată sau un alt instrument mic pentru a îmbunătăți calitatea sunetului.
- Dacă vă confrunțați cu disconfort sau durere, încercați să reduceți volumul sonor sau să întrerupeți temporar utilizarea produsului.
- Dacă vă confrunțați de obicei cu disconfort în timpul utilizării acestui produs, întrerupeți utilizarea și adresați-vă medicului.
- Vă recomandăm să tratați căștile intraauriculare așa cum ați proceda cu o pereche de ochelari de soare și să le păstrați într-un loc sigur când nu le folosiți.



[Cumpărați produse](#) | [Alerte pentru produse](#) | [Rodați-vă căștile](#)

JLab Audio + Burn-in Tool

