



JLAB  
AUDIO

CĂȘTI FĂRĂ FIR FIT  
SPORT 3

**Ne bucurăm că te bucuri de JLab Audio!  
Ne mândrim cu produsele noastre și le susținem pe deplin.**



#### GARANȚIA DVS.

Toate cererile de garanție sunt supuse autorizării JLab Audio și la discreția noastră exclusivă. Păstrați dovada de cumpărare pentru a asigura acoperirea garanției.



#### CONTACTAȚI-NE

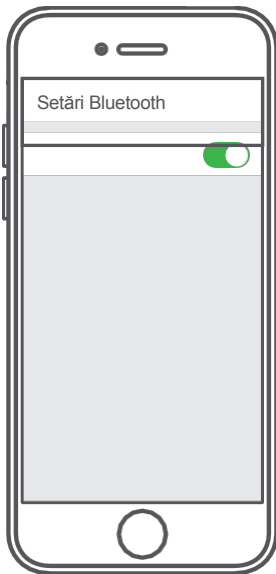
Contactați-ne la [support@jlabaudio.com](mailto:support@jlabaudio.com) sau vizitați [jlabaudio.com/contact](http://jlabaudio.com/contact)

### ÎNSCRIEȚI-VĂ ASTĂZI

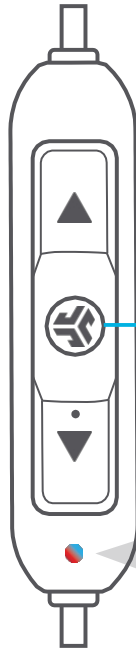
[jlabaudio.com/register](http://jlabaudio.com/register)  
Actualizări de produse |  
Sfaturi utile întrebări  
frecvente și multe altele

## PRIMA CONFIGURARE: ÎMPERECHERE BLUETOOTH

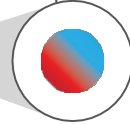
- 1** Activați Bluetooth în setările dispozitivului.



**2**

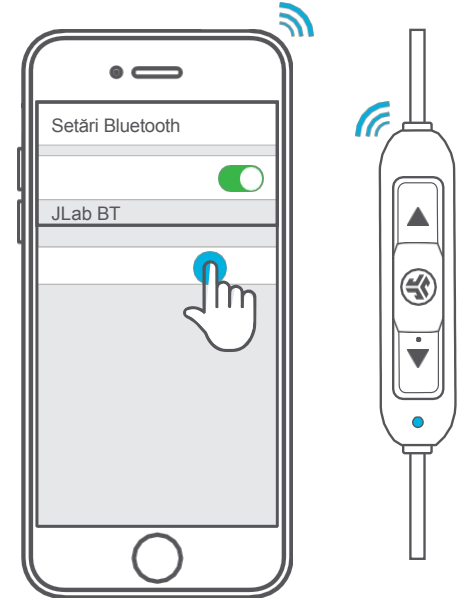


Apăsați și mențineți apăsat butonul timp de **10 secunde**.  
Eliberare.  
Lumina va **clipi în roșu și albastru** pentru a indica modul de împerechere.



- 3** Selectați "JLab BT" în setările dispozitivului pentru a vă conecta.

Lumina va **clipi încet în albastru** atunci când Bluetooth este asociat.



## UTILIZARE RECURENTĂ

Odată ce JLab Fit Sport 3 a fost asociat inițial cu dispozitivul dvs., căștile se vor conecta automat la dispozitivul Bluetooth atunci când sunt pornite din nou. (Urmați instrucțiunile **BUTTON FUNCTIONS**)

## FUNCȚIILE BUTOANELOR

**VOLUME UP:** Faceți clic o dată

**TRACK FORWARD:**  
Faceți clic și țineți apăsat 2+ secunde

**PORNIREA:**

Faceți clic și țineți apăsat 3 secunde

**OPRIRE:**

Faceți clic și țineți apăsat 5 secunde

**REDARE / PAUZĂ RĂSPUNS / ÎNCHIDERE APELURI:**

Faceți clic o dată

**ACTIVAȚI SIRI (iOS) SAU "OK GOOGLE" (ANDROID):**

Faceți clic de două ori

**ÎMPERECHERE BLUETOOTH:**

(Urmați Prima configurare:  
Asocierea Bluetooth)

**VOLUME DOWN:** Faceți clic o dată

**URMĂRIȚI ÎNAPOI:**

Faceți clic și țineți apăsat 2+ secunde

## MODUL DE EGALIZATOR

Apasați rapid ambele butoane pentru diferite setări EQ (Fit Sport 3 va cicla 3 setări EQ)

**Semnătura JLab (Un semnal sonor)**

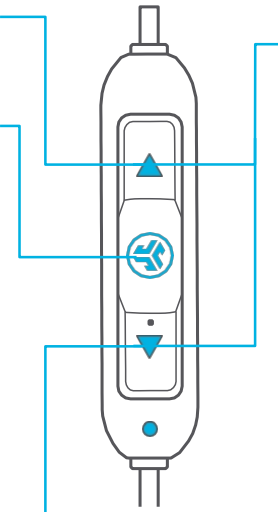
Sunetul semnătură JLab C3™ cu voce și bas amplificate

**BALANȚĂ (Două semnale sonore)**

Sunet uniform fără îmbunătățiri suplimentare ale sunetului

**BASS BOOST (Trei semnale sonore)**

Bas și sub-bas amplificate



## PROMPTURI DE VOCE "BUNĂ ZIUA"

Alimentarea este pornită.

**"GATA DE ÎMPERECHERE"**

Căștile JLab BT sunt gata să se conecteze la dispozitivul Bluetooth.

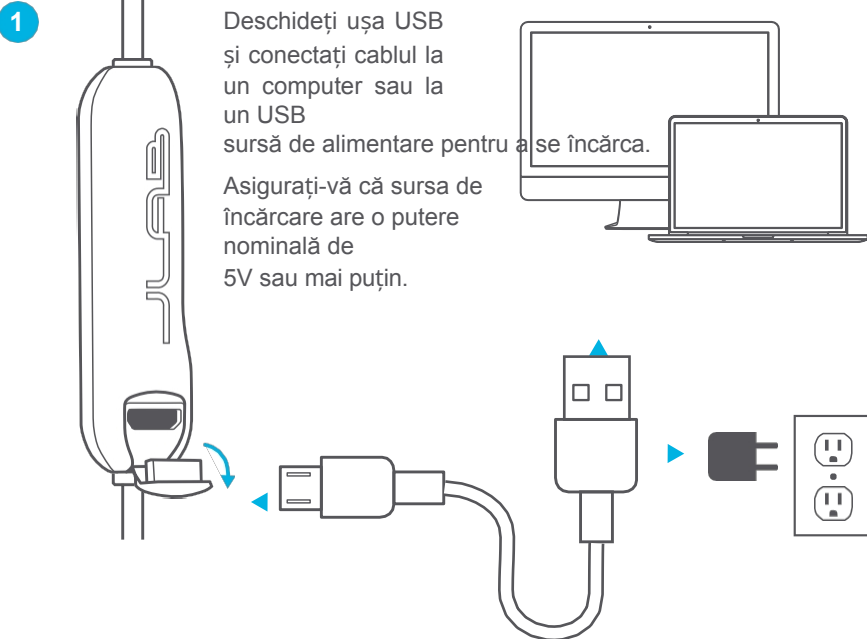
**"EȘTI CONECTAT"**

Căștile JLab BT sunt conectate la dispozitivul Bluetooth și este gata de utilizare.

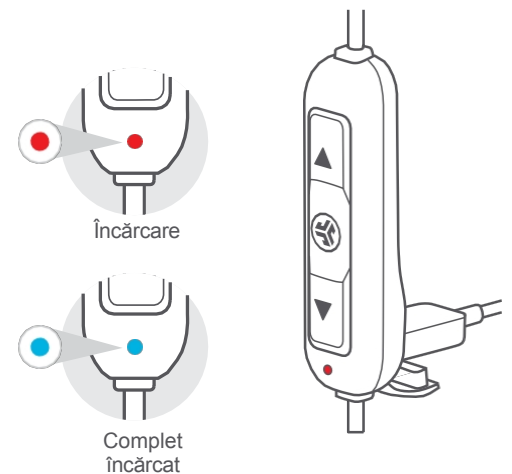
**"GOODBYE"**

Oprirea alimentării.

## ÎNCĂLZIRE



**2** Lumina va **deveni roșie** când se încarcă și va **deveni albastră** când este complet încărcată.



## MONTAJ

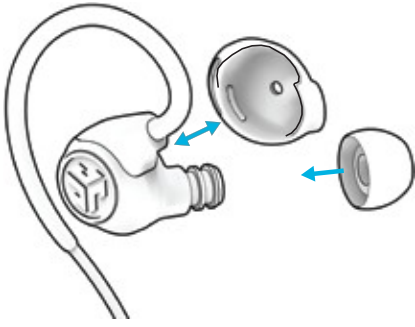
**1** Alegeți dimensiunea vârfului urechii și aripioara Cush Fin opțională. Încercați diferite

**2** vârfuri pentru urechi pentru a găsi cea mai bună potrivire.

**3** Deplasați căștile în locația dorită de la poziționarea reglabilă a vârfului.

Începeți din spate + rotiți în jurul urechii.

## FUNȚIILE BUTOANELOR



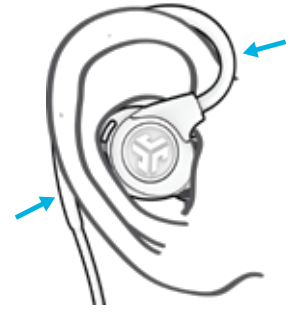
Fixați cablul în față în

## MODURI DE EGALIZATOR

spate și în partea

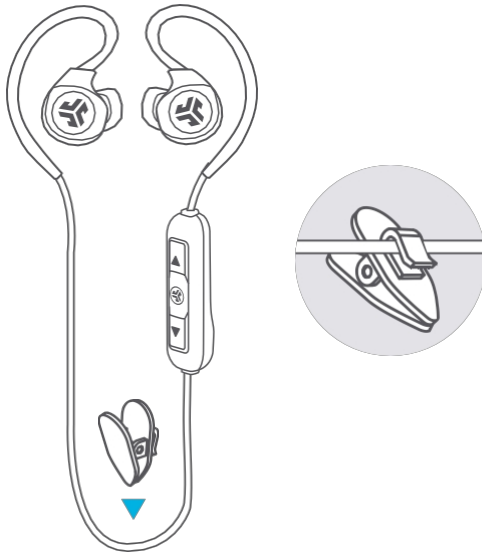


## PROMPTER DE VOCE

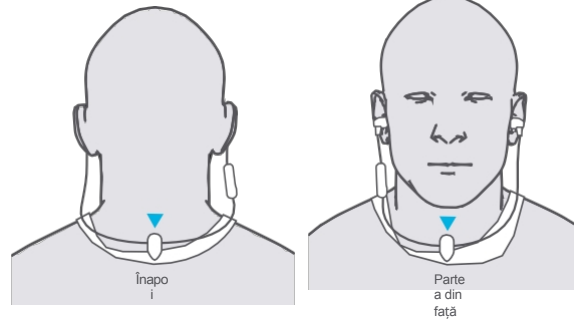


## UTILIZARE CLIP CABLE

- 1 Atașați clema de cablu în apropierea centrului cablului.



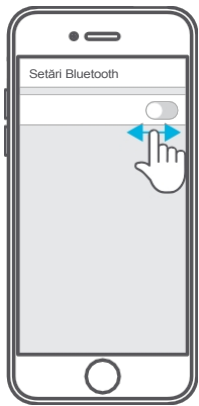
- 2 Prindeți în poziția din spate sau din față a cămășii.



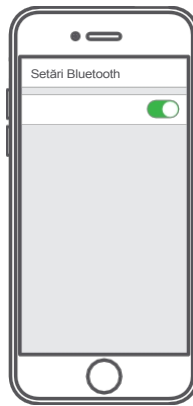
## DEPANAREA CONEXIUNII

### NU VĂD JLAB BT ÎN DISPOZITIVUL MEU

- 1 Dezactivați Bluetooth și apoi activați-l din nou în setările dispozitivului.



- 2 Dacă tot nu vedeți JLab BT, repetați **Prima configurare: BLUETOOTH PAIRING** direcții.



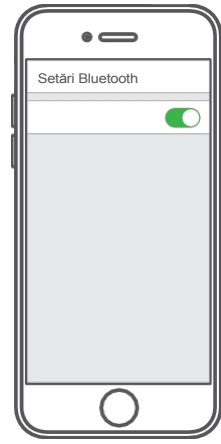
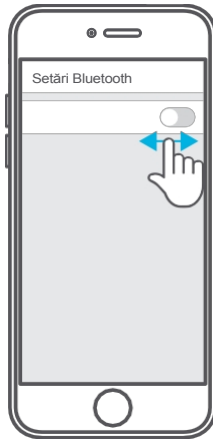
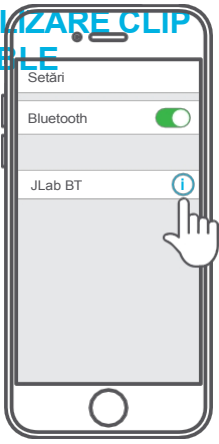
### JLAB BT NU SE RECONECTEAZĂ LA DISPOZITIVUL MEU DUPĂ CE ÎL PORNESC

- 1 În setările dispozitivului, uitați de JLab BT.

- 2 Dezactivați Bluetooth, apoi activați-l din nou în setările dispozitivului.

- 3 Repetați **SETAREA PRIMA DATĂ: Direcții BLUETOOTH PAIRING**.

UTILIZARE CLIP  
CABLE



## DEPANAREA CONEXIUNII (CONTINUARE)

### BLUETOOTH SE CONECTEAZĂ LA UN DISPOZITIV NEDORIT

Notă: JLab BT poate memora până la 8 dispozitive. Acesta va încerca să se conecteze automat la ultimul dispozitiv utilizat.

- 1 Dacă aveți mai multe dispozitive conectate la JLab BT, dezactivați Bluetooth pe cele nedorite. și activați Bluetooth pe dispozitivul ales.

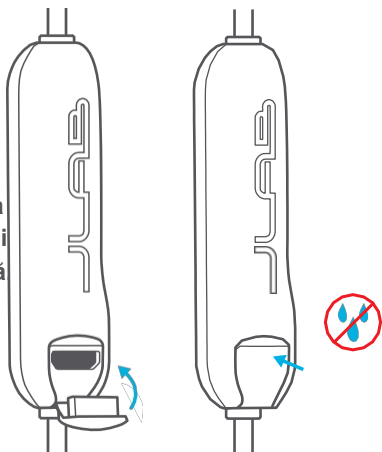


- 2 Apăsați și mențineți apăsat butonul timp de **10 secunde**. Eliberați. Lumina va **clipi în roșu și albastru** pentru a indica modul de împerechere. Lumina va **clipi încet în albastru** atunci când Bluetooth este asociat.

## AVERTISMENT

Asigurați-vă că ușa USB este închisă și fixată.

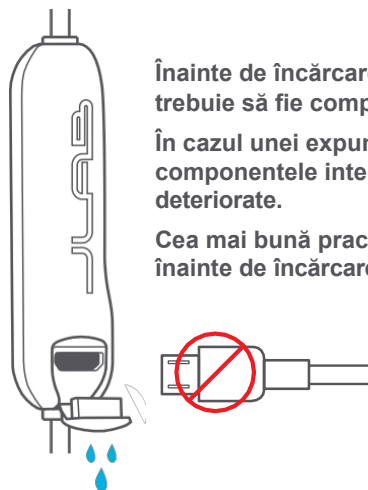
Acest lucru va proteja împotriva transpirației și a deteriorării de apă



Înainte de încărcare, căștile Fit Sport 3 trebuie să fie complet uscate.

În cazul unei expuneri la umiditate, componentele interne pot fi deteriorate.

Cea mai bună practică este uscarea la aer înainte de încărcare.



## ATENȚIONĂRI

- Evitați ca umezeala sau lichidele să pătrundă în vârful căștilor sau în portul de încărcare.
- Evitați căldura, frigul și umiditatea extreme.
- Evitați să scăpați sau să striviți căștile, să solicitați cablul prin tragere rapidă sau forță extremă sau să îndoiiți cablul într-un unghi ascuțit.
- Se poate acumula ceară în vârfurile căștilor, scăzând calitatea sunetului. Îndepărtați cu grijă ceara cu un tampon de bumbac sau cu un alt instrument mic pentru a îmbunătăți calitatea sunetului.
- Dacă simțiți disconfort sau durere, încercați să reduceți volumul sau să întrerupeți temporar utilizarea.
- Dacă vă confrunțați cu disconfort regulat în timpul utilizării acestui produs, întrerupeți utilizarea și consultați medicul dumneavoastră.
- Vă recomandăm să vă tratați căștile ca pe o pereche de ochelari de soare și să le păstrați într-un loc sigur atunci când nu le folosiți.



Magazin de produse | Alerte de produs | Arderea căștilor dvs.

JLab Audio + Instrument de ardere



