



GO
DELOVNE
SLUŠALK

Všeč nam je, da se navdušujete nad JLabom!
Ponosni smo na svoje izdelke in v celoti stojimo za njimi.



VAŠA GARANCIJA

Za vse garancijske zahtevke je potrebno dovoljenje družbe JLab in so odvisni od naše lastne presoje. Shranite dokazilo o nakupu, da zagotovite garancijsko kritje.



KONTAKTIRAJTE NAS

Obrnite se na nas na naslovu support@jlab.com ali obiščite jlab.com/contact

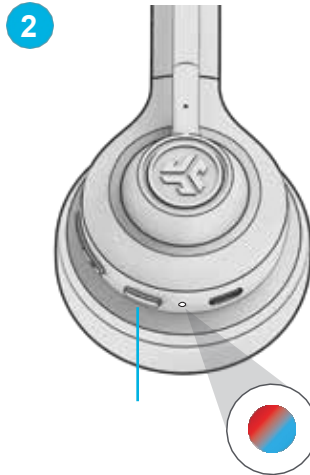
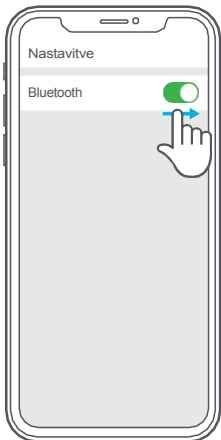
PRIJAVA DANES

jlab.com/register

**Posodobitve izdelkov |
Nasveti Kako do nasvetov
Pogosta vprašanja in več**

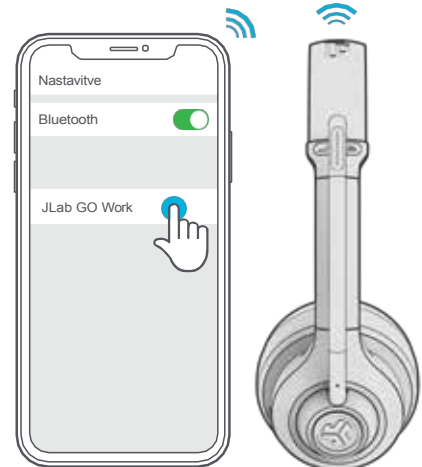
SEZNANJANJE S TEHNOLOGIJO BLUETOOTH

- 1 V nastavitvah naprave vklopite Bluetooth.



Pritisnite in držite gumb **8 sekund**. Spustite. Luči **utripajo modro/rdeče**.

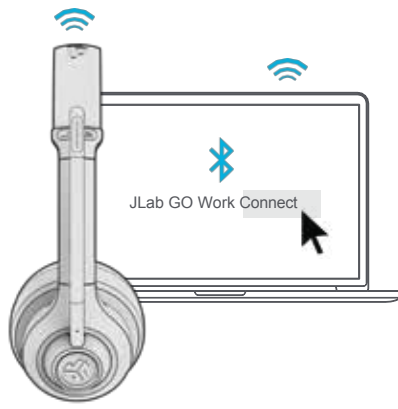
- 3 V nastavitvah naprave izberite "JLab GO Work" in se povežite.



VEČTOČKOVNI (HKRATNA POVEZAVA 2 NAPRAV)

- 1 Ko je **PRVA** naprava povezana, v nastavitvah naprave izklopite Bluetooth. GO Work bo samodejno vnesite funkcijo Bluetooth Pairing.
- 2 Vnesite nastavitve Bluetooth svoje **DRUGE** naprave in se povežite z napravo GO Work.
- 3 Vnesite nastavitve naprave **FIRST**. Vključite Bluetooth in se ponovno povežite z napravo GO Work.





Za več informacij in odpravljanje težav s sistemom MULTIPPOINT obiščite:
[JLAB.COM/MULTIPPOINT](https://www.jlab.com/multipoint)

FUNKCIJE GUMBOV

Povečanje glasnosti: pritisnite enkrat

TRACK FORWARD:

Pritisnite in držite več kot 2 sekundi

Znižanje glasnosti: pritisnite enkrat

POT NAZAJ:

Pritisnite in držite več kot 2 sekundi

VKLOP/IZKLOP:

Pritisnite in držite več kot 2 sekundi

**PREDVAJANJE/PAUZA/ODGOVARJANJE
NA KLICE/ODDAJANJE KLICEV:**

Enkrat pritisnite

ZAVRNITE DOHODNI KLIC:

Pritisnite in pridržite 1+ sekundo

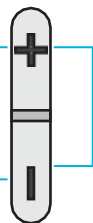
**AKTIVIRAJTE SIRI (iOS) ALI "OK GOOGLE"
(ANDROID):** Dvakrat pritisnite

SE SLIŠITE VKLOPITI/IZKLOPITI:

Trojni pritisk (ob klicu)

SEZNANJANJE PREK BLUETOOTH:

Glejte *Parjenje Bluetooth*.

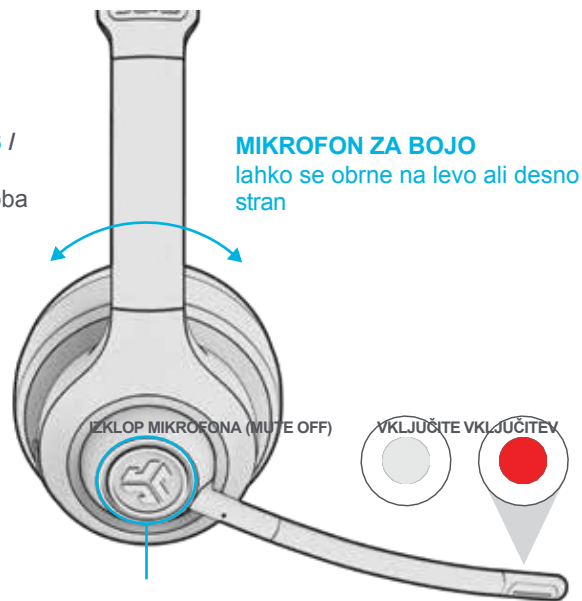


**PREKLOPITE EQ GLAS /
GLASBA:**

Hkrati pritisnite in držite oba
gumba

MIKROFON ZA BOJO

lahko se obrne na levo ali desno
stran



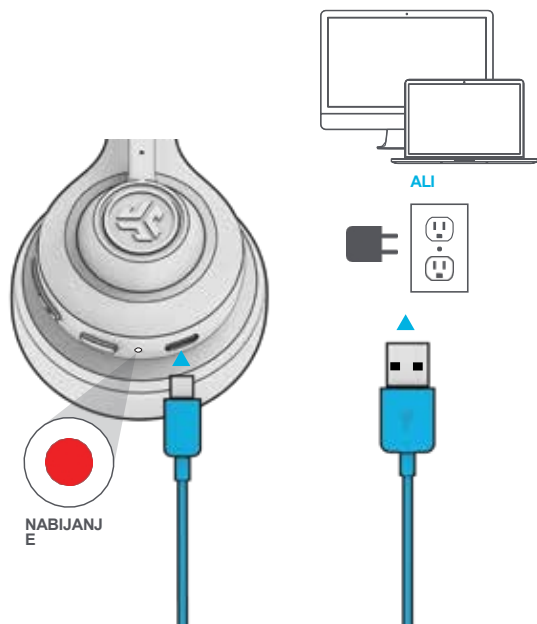
**VKLOP/IZKLOP
IZKLOP
MIKROFONA**

NABIJANJE

Povežite z računalnikom ali izhodno napravo USB 5 V 1A (ali manj).

Opomba:

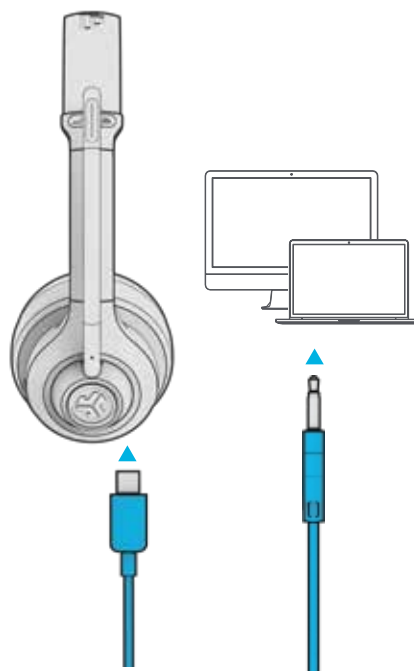
GO Work se lahko hkrati polni, ko je povezava Bluetooth vzpostavljena. Po polnjenju vklopite in se povežite z napravo.



AUX VHOD

GO Work lahko uporabljate kot žične slušalke s kablom AUX.

Opomba: Za delovanje mikrofona slušalke še vedno uporabljajo omejeno količino baterije.



OPOZORILA

- Izogibajte se vlagi ali tekočini na pokrovčkih slušalk.
- Izogibajte se hudi vročini, mrazu in vlagi.
- Izogibajte se padcu ali zmečkanju slušalk, obremenjevanju kabla s hitrim vlečenjem ali izjemno silo ali upogibanju kabla pod ostrim kotom.
- V skodelicah slušalk se lahko nabere vosek, kar poslabša kakovost zvoka. Vosek previdno odstranite z vatirano palčko ali drugim majhnim orodjem, da izboljšate kakovost zvoka.
- Če občutite nelagodje ali bolečino, poskusite zmanjšati glasnost ali začasno prekiniti uporabo.
- Če se med uporabo tega izdelka pojavijo redne težave, ga prenehajte uporabljati in se posvetujte s svojim zdravnikom.
- Priporočamo, da s slušalkami ravnate kot z lepimi sončnimi očali in jih, kadar jih ne uporabljate, hranite na varnem mestu.



Trgovina z izdelki | Opozorila o izdelkih | Izgorevanje slušalk

Trgovina JLab + orodje za izgorevanje

