



JLAB  
AUDIO

EPIC ANC  
FÜLHALLGATÓ

**Imádjuk, hogy a JLab Audio-t hintáztatod!  
Büszkék vagyunk termékeinkre, és teljes mértékben kiállunk értük.**



#### AZ ÖN GARANCIÁJA

Minden jótállási igény a JLab Audio engedélyétől függ, és a mi kizárólagos belátásunk szerint. A garanciális fedezet biztosítása érdekében őrizze meg a vásárlást igazoló bizonylatot.



#### KAPCSOLATFELVÉTEL

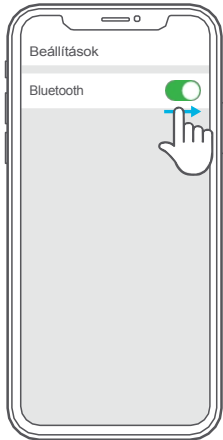
Írjon nekünk a [support@jlabaudio.com](mailto:support@jlabaudio.com) címre, vagy látogasson el a [jlabaudio.com/contact](http://jlabaudio.com/contact) weboldalra.

## REGISZTRÁCIÓ MA

[jlabaudio.com/register](http://jlabaudio.com/register)  
Termékfrissítések | Útmutató  
tippek GYIK & több

## ELSŐ BEÁLLÍTÁS: BLUETOOTH PÁROSÍTÁS

- 1** Kapcsolja be a Bluetooth-t a készülék beállításáiban.



- 2**



Nyomja meg és tartsa lenyomva a gombot **8 másodpercig**.  
Felszabadítás.  
A fények **kék/piros villogás**.

- 3**

A csatlakozáshoz válassza a "JLab Epic ANC" lehetőséget a készülék beállításáiban.

Amikor a fülhallgatók párosítása megtörtént, a hangjelzés "Ön csatlakoztatva van" és a **kék fény lassan villogni kezd**.



## ISMÉTLŐDŐ HASZNÁLAT

Miután a JLab Epic ANC kezdetben párosítva lett az eszközével, a fülhallgató automatikusan csatlakozik a Bluetooth-eszközhöz, amikor újra bekapcsolja azt. (Kövesse a **BUTTON FUNCTIONS** utasításokat)

## FIGYELMEZTETÉS

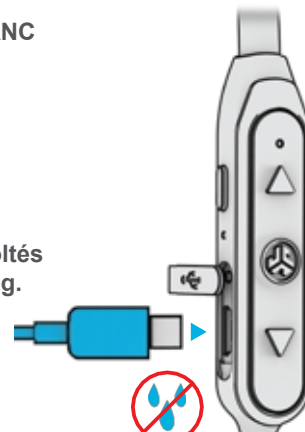
Győződjön meg róla, hogy az USB ajtó zárva és rögzítve van. Ez megvédi az izzadságtól és a vízkároktól.



Töltés előtt a JLab Epic ANC fülhallgatóknak teljesen száraznak kell lennie.

Ha nedvességnek van kitéve, a belső alkatrészek károsodhatnak.

A legjobb gyakorlat, ha töltés előtt a levegőn szárad meg.



## GOMBFUNKCIÓK

### AKTÍV ZAJSZÜRÉS

#### ANC ON / OFF:

Nyomja meg és tartsa lenyomva 2+ másodpercig

**CIKLUS ALACSONY ANC /  
MAGAS ANC /  
VIGYÁZAT:** Egyszeri sajtó



ANC ON

#### VOLUME DOWN:

Egyszeri sajtó

#### PÁLYA VISSZAFELÉ:

Nyomja meg és tartsa lenyomva 2+ másodpercig

#### BEKAPCSOLÁS / KIKAPCSOLÁS:

Nyomja meg és tartsa lenyomva 2+ másodpercig

#### HÍVÁSOK LEJÁTSZÁSA / SZÜNETELTETÉSE / FOGADÁSA / LETÉTELE:

Egyszeri sajtó

#### BEJÖVŐ HÍVÁS ELUTASÍTÁSA:

Nyomja meg és tartsa lenyomva 1+ másodpercig

#### ACTIVATE SIRI (iOS) VAGY "OK GOOGLE" (ANDROID):

Dupla sajtó

#### BLUETOOTH PÁROSÍTÁS:

Mass a Bluetooth párosítás oldal  
Egyszeri sajtó

#### TRACK FORWARD:

Nyomja meg és tartsa lenyomva 2+ másodpercig

## HANGJELENTÉS

### EK

#### "HELLO"

A tápellátás bekapcsolva.

"BATTERY FULL" = 100-75%

"BATTERY MEDIUM" = 75-25%

"LOW BATTERY" = Kevesebb mint 25%

#### "KÉSZEN ÁLL A PÁROSÍTÁSRA"

A JLab Epic ANC fülhallgató készen áll a Bluetooth-eszközhöz való csatlakozásra.

#### "YOU'RE CONNECTED"

A JLab Epic ANC fülhallgató csatlakoztatva van a Bluetooth-eszközhöz és használatra kész.

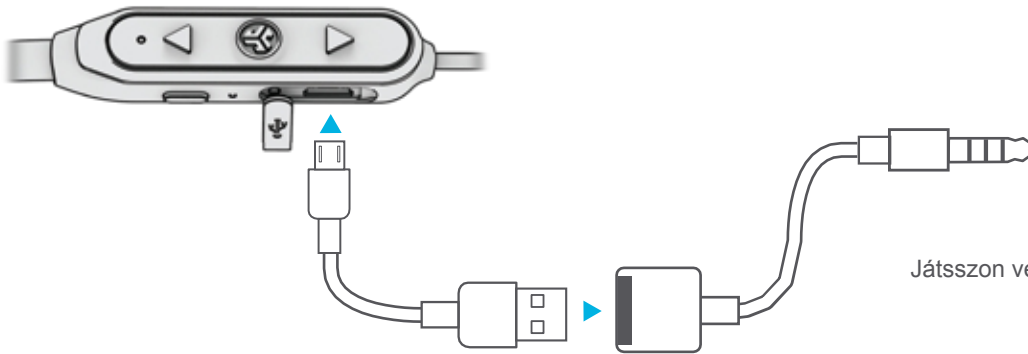
#### "BÚCSÚ"

Kikapcsolás.

## A SEGÉDADAPTER HASZNÁLATÁVAL

1

Csatlakoztassa az USB-kábelt a JLab Epic ANC-hez, és csatlakoztassa az AUX-adaptert az USB-hez.



2

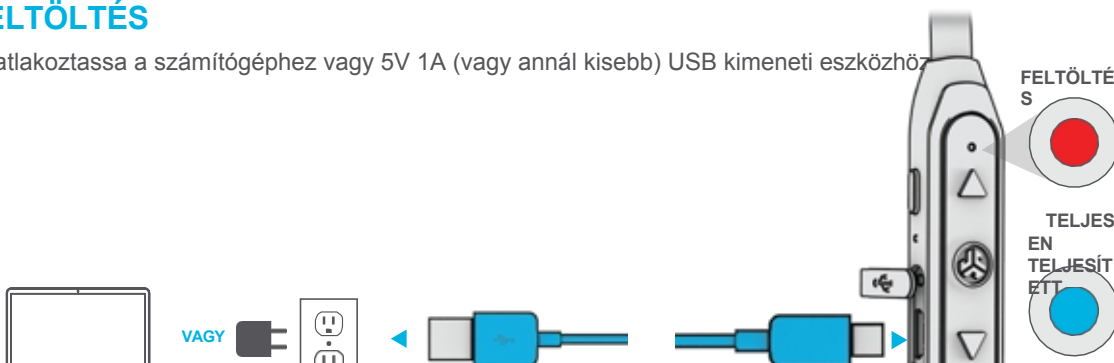
Lejátszás repülőgépről vagy mobileszközről AUX.



Játsszon vezetékes tápfeszültség nélkül.

## FELTÖLTÉS

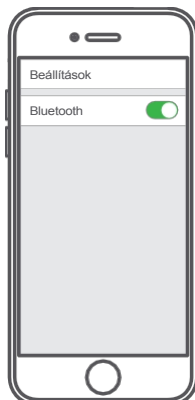
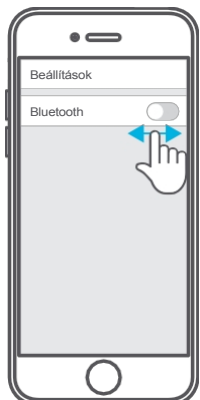
Csatlakoztassa a számítógéphez vagy 5V 1A (vagy annál kisebb) USB kimeneti eszközhöz.



## KAPCSOLAT HIBAELHÁRÍTÁS

### NEM LÁTOM A JLAB EPIC ANC-T A KÉSZÜLÉKEMEN

- 1 Kapcsolja ki, majd ismét kapcsolja be a Bluetooth-t a készülék beállításaiban.



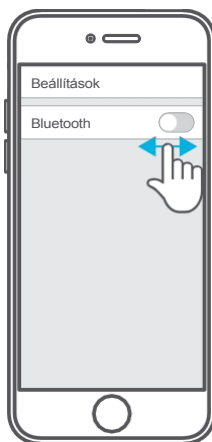
- 2 Ha még mindig nem látja a JLab Epic ANC, ismételje meg az **ELSŐ BEÁLLÍTÁS: BLUETOOTH PAIRING** utasításokat.

### A JLAB EPIC ANC NEM CSATLAKOZIK ÚJRA A KÉSZÜLÉKEMHEZ BEKAPCSOLÁS UTÁN

- 1 A készülék beállításaiban, felejtse el a JLab Epic ANC-t.



- 2 Kapcsolja ki, majd ismét kapcsolja be a Bluetooth-t a készülék beállításaiban.



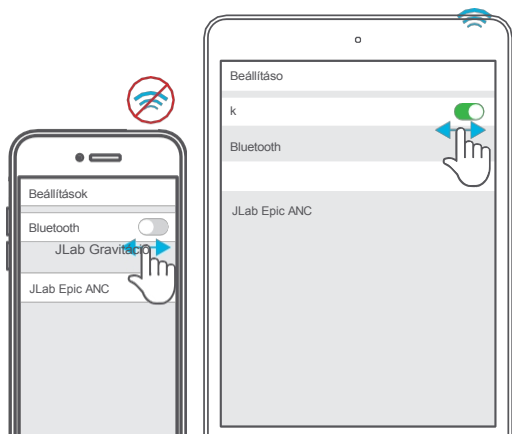
- 3 Ismételje meg a **FIRST TIME SETUP-ot: BLUETOOTH PAIRING** irányok.



### A BLUETOOTH EGY NEM KÍVÁNT ESZKÖZHÖZ CSATLAKOZIK

**Megjegyzés:** A JLab Epic ANC legfeljebb 8 eszközre képes emlékezni. Megpróbál automatikusan csatlakozni az utoljára használt eszközhöz.

- 1 Ha egynél több eszköz csatlakozott a JLab Epic ANC-hez, kapcsolja ki a Bluetooth-t a nem kívánt eszközökön, és kapcsolja be a Bluetooth-t a kiválasztott eszközön.



2



Tartsa lenyomva a gombot **10 másodpercig**. Engedje el.

A lámpa **pirosan és kéken villog** a párosítási mód jelzésére.

A csatlakozáshoz válassza a "JLab Epic ANC" lehetőséget a készülék beállításaiban.

A lámpa **lassan kéket villog**  
amikor a Bluetooth párosítva van.

## FIGYELME ZTETÉSEK

Kerülje, hogy nedvesség vagy folyadék kerüljön a fülhallgató hegyébe vagy a töltőportba.

- Kerülje a szélsőséges hőséget, hideget és páratartalmat.
- Kerülje a fülhallgatók leejtését vagy összenyomását, a kábel gyors húzását vagy extrém erővel történő megterhelését, illetve a kábel éles szögben történő meghajlítását.
- A fülhallgató hegyeiben viasz rakódhat le, ami csökkenti a hangminőséget. A hangminőség javítása érdekében óvatosan távolítsa el a viaszt egy vattapálcikával vagy más kis eszközzel.
- Ha kellemetlen érzést vagy fájdalmat tapasztal, próbálja meg csökkenteni a hangerőt vagy ideiglenesen abbahagyni a használatát.
- Ha a termék használata közben rendszeres kellemetlenségeket tapasztal, hagyja abba a készítmény használatát, és forduljon orvosához.
- Javasoljuk, hogy a fülhallgatót úgy kezelje, mint egy szép napszemüveget, és biztonságos helyen tartsa, amikor nem használja.



[Termékek vásárlása](#) | [Termékriasztások](#) | [Fejhallgatók beégetése](#)

JLab Audio + Beégető eszköz

