



JLAB AUDIO

FIT SPORT 3
БЕЖИЧНИ
СЛУШАЛКИ

Харесва ни това, че сте в ролята на JLab Audio!
Гордеем се с нашите продукти и заставаме изцяло зад тях.



ВАШАТА ГАРАНЦИЯ

Всички гаранционни претенции подлежат на разрешение от страна на JLab Audio и по наша преценка. Запазете доказателството за покупка, за да гарантирате гаранционно покритие.



СВЪРЖЕТЕ СЕ С НАС

Свържете се с нас на support@jlabaudio.com или посетете jlabaudio.com/контакт

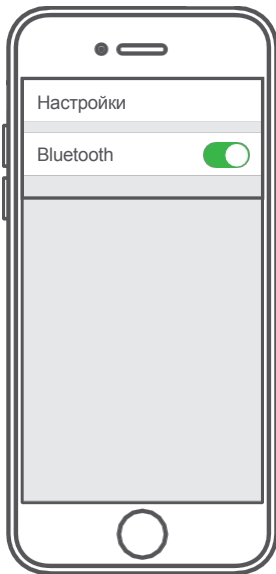
РЕГИСТРИРАЙТЕ СЕ ОЩЕ ДНЕС

jlabaudio.com/register

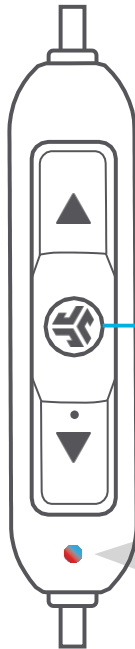
Актуализации на продукти |
Съвети за употреба Често
задавани въпроси и др.

ПЪРВА НАСТРОЙКА: BLUETOOTH СДВОЯВАНЕ

- 1** Включете Bluetooth в настройките на устройството.



2



Натиснете и задръжте бутона за **10 секунди**. Издаване.

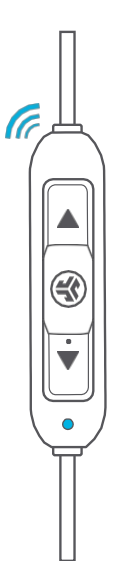
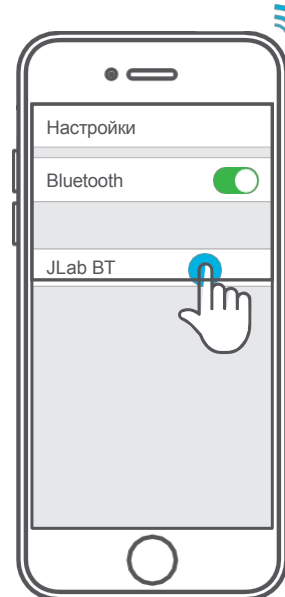
Светлината ще мига **в червено и синьо**, за да покаже режима на сдвояване.



3

- Изберете "JLab BT" в настройките на устройството си, за да се свържете.

Светлината ще мига **бавно в синьо** когато Bluetooth е сдвоен.



ПОВТОРНО ИЗПОЛЗВАНЕ

След като JLab Fit Sport 3 първоначално се сдвои с вашето устройство, слушалките ще се свържат автоматично с вашето Bluetooth устройство, когато го включите отново. (Следвайте инструкциите за [ФУНКЦИИ НА БУТОНИТЕ](#))

ФУНКЦИИ НА БУТОНИТЕ

Увеличаване на силата на звука: Щракнете веднъж
ТРАКИЯ НАПРЕД: Кликнете и задръжте 2+ секунди

ВКЛЮЧВАНЕ НА ЗАХРАНВАНЕТО:

Кликнете и задръжте 3 секунди

ИЗКЛЮЧВАНЕ НА ЗАХРАНВАНЕТО:

Кликнете и задръжте 5 секунди

ВЪЗПРОИЗВЕЖДАНЕ/ПАУЗА, ПРИЕМАНЕ/ОТЛАГАНЕ НА ПОВИКВАНИЯ:

Кликнете веднъж

АКТИВИРАЙТЕ SIRI (iOS) ИЛИ "OK GOOGLE" (ANDROID):

Кликнете два пъти

BLUETOOTH СДВОЯВАНЕ:

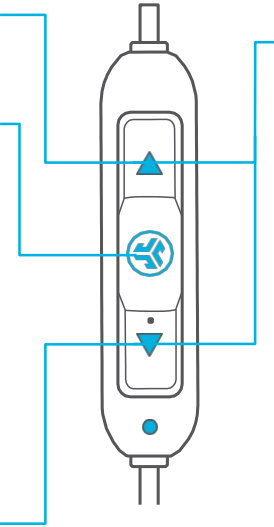
(Следвайте "Първа настройка: Bluetooth сдвояване")

Намаляване на звука:

Щракнете веднъж

ДА СЕ ВЪРНЕТЕ НАЗАД:

Кликнете и задръжте 2+ секунди



РЕЖИМИ НА ЕКВАЛИЗОРА

Бързо надикване на двата бутона за различни настройки на EQ (При Fit Sport 3 ще има 3 настройки на EQ)

JLab ПОДПИС (Един звуков сигнал)

Характерен звук на JLab C3™ с усилени вокали и басы

БАЛАНСИРАН (Два звукови сигнала)

Равномерен звук без допълнителни подобрения на звука

BASS BOOST (Три звукови сигнала)

Усилени басы и суббасы

ГЛАСОВИ ПРОМПТОВЕ "ЗДРАВЕИ"

Захранването е включено.

"ГОТОВ ЗА СДВОЯВАНЕ"

Слушалките JLab BT са готови за свързване с вашето Bluetooth устройство.

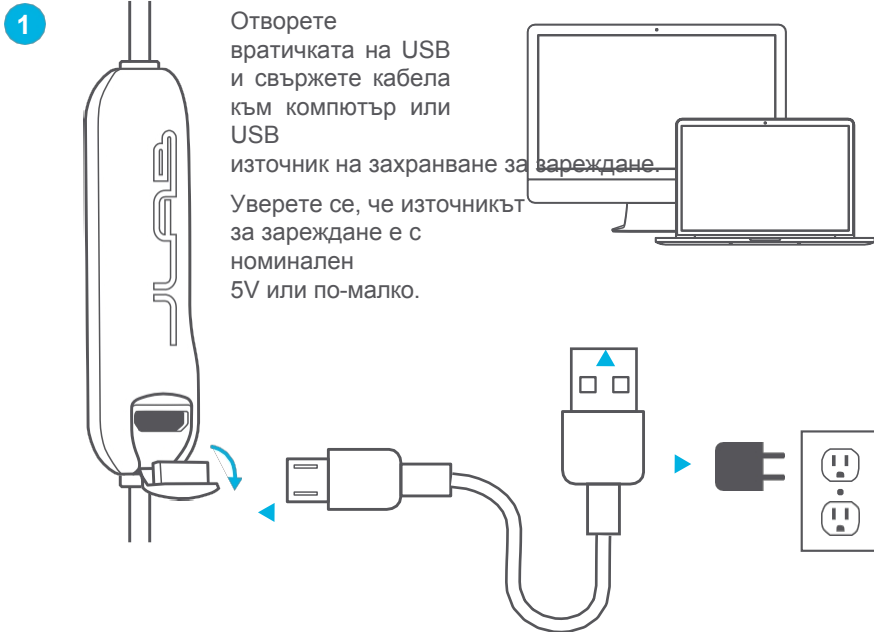
"СВЪРЗАНИ СТЕ"

Слушалките JLab BT са свързани към Bluetooth устройството и е готов за използване.

"СБОГОМ"

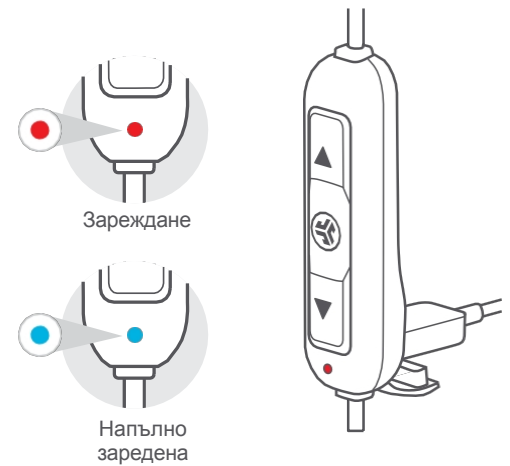
Изключване на захранването.

ЗАРЕЖДАНЕ



Отворете вратичката на USB и свържете кабела към компютър или USB източник на захранване за зареждане. Уверете се, че източникът за зареждане е с номинален 5V или по-малко.

2 Светлината става постоянно червена, когато се зарежда, и синя, когато е напълно заредена.



ФИТИНГ

намерите най-подходящия.

1 Изберете размера на накрайника на ухото и опционалния Cush Fin. Изпробвайте различни накрайници за уши, за да

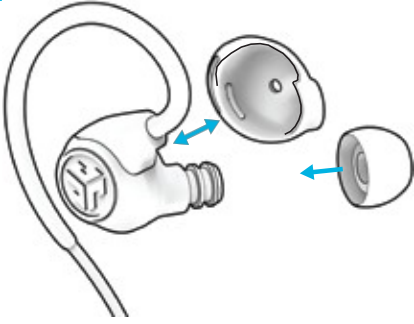
2

3

Преместете наушника на желаното място от настройката за разположение на накрайника.

Започнете отзад + завъртете около ухото.

ФУНКЦИИ НА БУТОНИТЕ



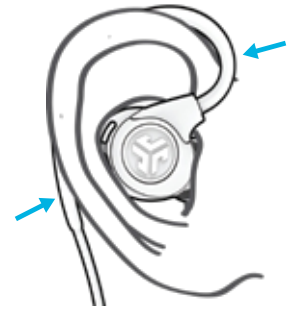
РЕЖИМИ НА ЕКВАЛАЙЗЕРА

Закрепете кабела



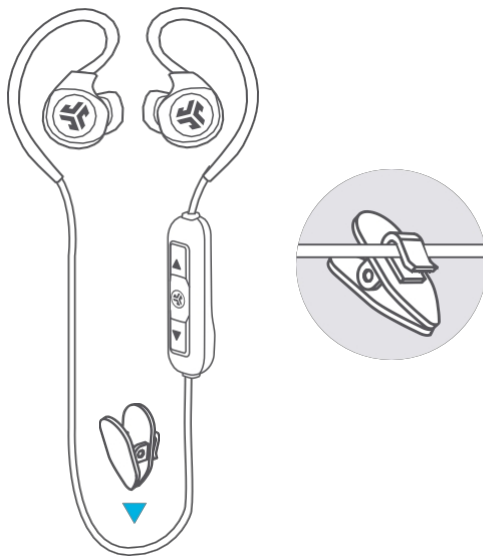
ГЛАСОВИ ПРОПОВЕ

пред, отзад и отдолу.

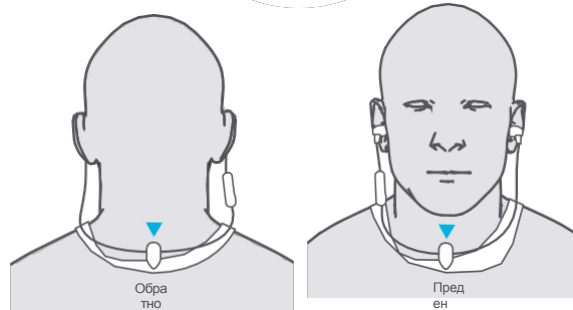


ИЗПОЛЗВАНЕ НА КАБЕЛНА СКОБА

- 1 Заплетете кабелната скоба близо до центъра на кабела.



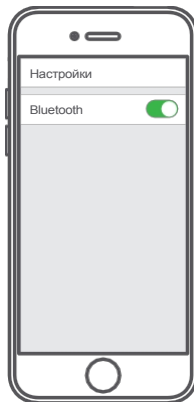
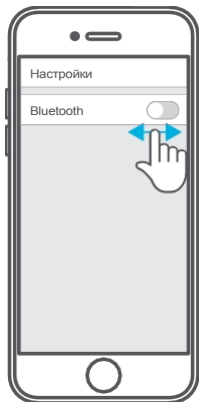
- 2 Клипсът се поставя в задната или предната част на ризата.



ОТСТРАНЯВАНЕ НА НЕИЗПРАВНОСТИ ПРИ СВЪРЗВАНЕ

- НЕ ВИЖДАМ JLAB BT В МОЕТО УСТРОЙСТВО
 - 2 Ако все още не виждате JLab BT, Повторете **НАСТРОЙКА ЗА ПЪРВИ ПЪТ**: указания за **BLUETOOTH PAIRING**.

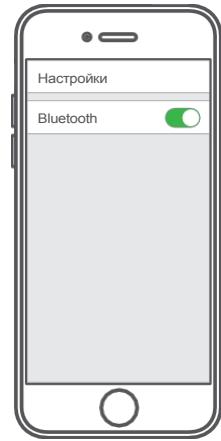
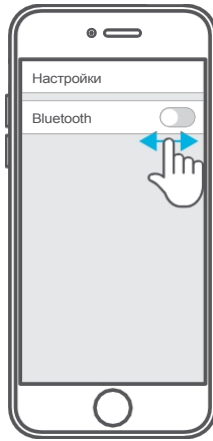
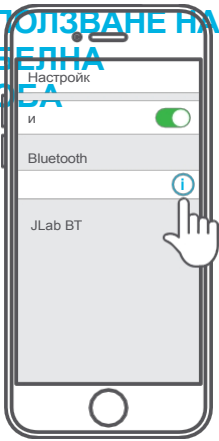
- 1 Изключете и отново включете Bluetooth в настройките на устройството.



JLAB BT НЕ СЕ СВЪРЗВА ОТНОВО С УСТРОЙСТВОТО МИ СЛЕД ВКЛЮЧВАНЕ НА ЗАХРАНВАНЕТО

- 1 В настройките на устройството забравете JLab BT.
- 2 Изключете и отново включете Bluetooth в настройките на устройството.
- 3 Повторете **ПЪРВАТА НАСТРОЙКА**: Указания за **BLUETOOTH PAIRING**.

ИЗПОЛЗВАНЕ НА
КАВЕРНА
СКОБА

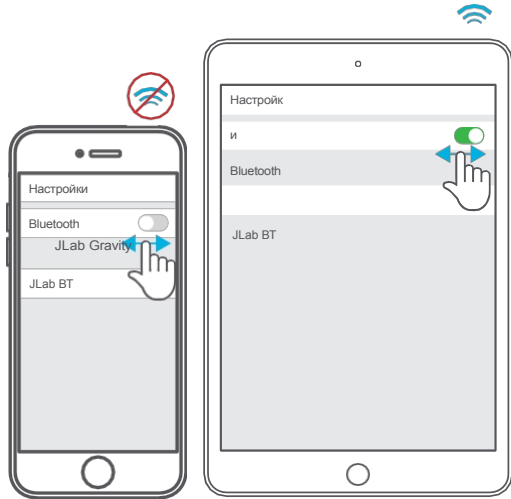


ОТСТРАНЯВАНЕ НА НЕИЗПРАВНОСТИ ПРИ СВЪРЗВАНЕ (ПРОДЪЛЖЕНИЕ)

BLUETOOTH SE СВЪРЗВА С НЕЖЕЛАНО УСТРОЙСТВО

Забележка: JLab BT може да запомни до 8 устройства. Той ще се опита да се свърже автоматично с последното използвано устройство.

- 1 Ако имате повече от едно устройство, което е свързано към JLab BT, изключете Bluetooth на нежеланите устройства и включете Bluetooth на избраното устройство.

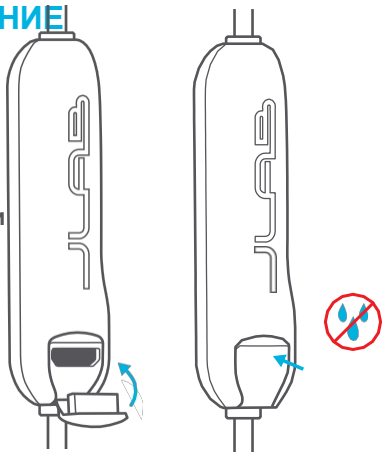


- 2 Натиснете и задръжте бутона за 10 секунди. Освобождение. Светлината ще мига в червено и синьо за индикация на режима на сдвояване. Светлината ще мига бавно в синьо когато Bluetooth е сдвоен.

ПРЕДУПРЕЖДЕНИЕ

Уверете се, че вратата на USB е затворена и закрепена.

Това ще ви предпази от изпотпяване и повреда от вода.



Преди зареждане слушалките Fit Sport 3 трябва да са напълно сухи.

При излагане на влага вътрешните компоненти могат да се повредят.

Най-добрата практика е да се изсуши на въздух преди зареждане.



ПРЕДУПРЕЖДЕНИЯ

- Не допускайте попадане на влага или течности във върха на наушниците или в порта за зареждане.
- Избягвайте силна топлина, студ и влажност.
- Избягвайте да изпускате или смачквате наушниците, да натоварвате кабела чрез бързо дърпане или използване на голяма сила, както и да огъвате кабела под остър ъгъл.
- Във върховете на наушниците може да се натрупа восък, което ще влоши качеството на звука. Внимателно отстранете восъка с памучен тампон или друг малък инструмент, за да подобрите качеството на звука.
- Ако почувствате дискомфорт или болка, опитайте да намалите силата на звука или временно да преустановите използването.
- Ако изпитвате редовен дискомфорт по време на употребата на този продукт, прекратете употребата му и се консултирайте с Вашия лекар.
- Препоръчваме ви да се отнасяте към слушалките си като към хубави слънчеви очила и да ги съхранявате на безопасно място, когато не ги използвате.



ОТСТРАНЯВАНЕ НА НЕИЗПРАВНОСТИ ПРИ
СВЪРЗВАНЕ



JLABAUDIO.COM