



JBUDS
FRAMES

**Všeč nam je, da se navdušujete nad JLabom!
Ponosni smo na svoje izdelke in v celoti stojimo za njimi.**



VAŠA GARANCIJA

Za vse garancijske zahteve je potrebno dovoljenje družbe JLab in so odvisni od naše lastne presoje. Shranite dokazilo o nakupu, da zagotovite garancijsko kritje.



KONTAKTIRAJTE NAS

Obrnite se na nas na naslovu support@jlab.com ali obiščite jlab.com/contact

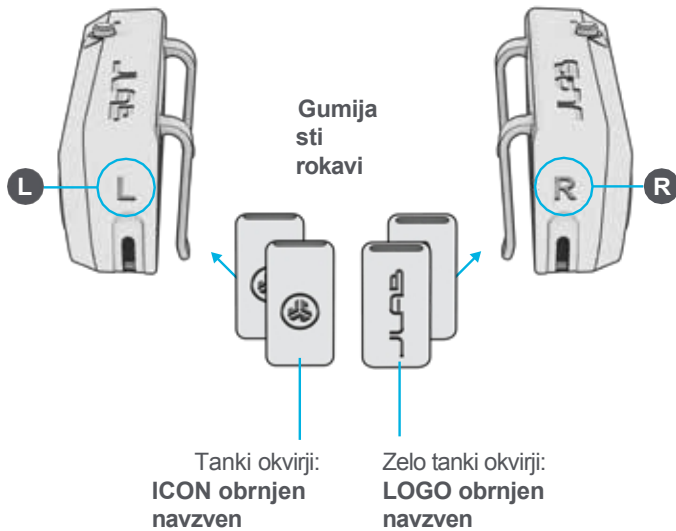
PRIJAVA DANES

jlab.com/register

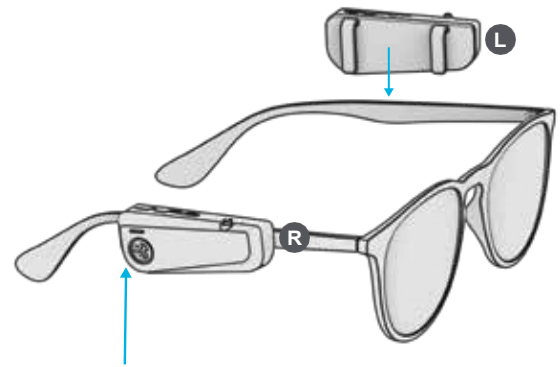
**Posodobitve izdelkov |
Nasveti Kako do nasvetov
Pogosta vprašanja in več**

MONTAŽA

- 1 Na hrbtni strani poiščite **L** in **R**. Po potrebi dodajte **Gumijasti rokavi** na kljukah za očala z ozkim stebrom.



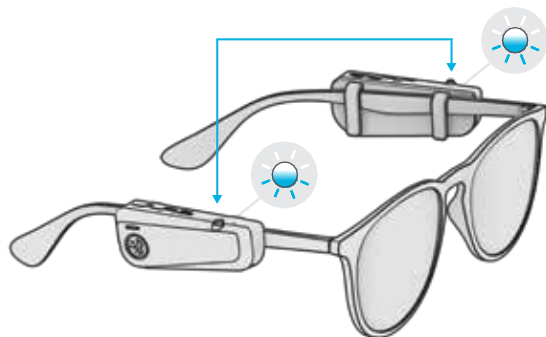
- 2 Obrobe JBuds Frames namestite na ustrezne leve in desne peclje očal.



Za najboljšo zmogljivost naj bodo okvirji JBuds nameščeni najbližje ušesu.

POVEZOVANJE BLUETOOTH

- 1 Pritisnite in več kot 5 sekund držite **oba** gumba. Ena stran začne **utripati modro/belo**, kar pomeni, da je pripravljen za povezavo.



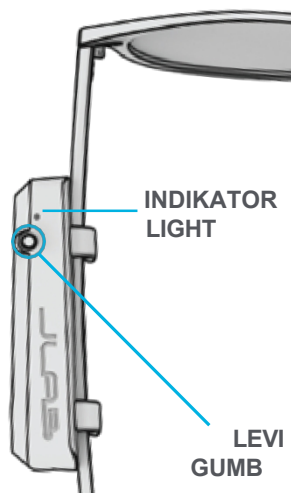
- 2 Vnesite nastavitve naprave in se povežite z "JLab JBuds Frames". **Trdne bele luči** bodo pokazale, da ste povezani.



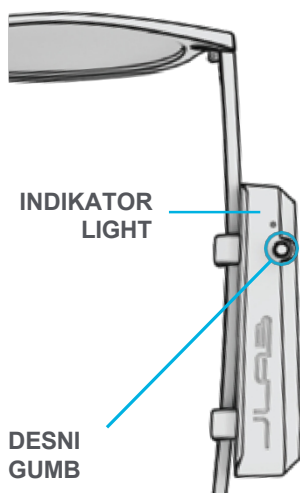
DODAJANJE NOVIH/DODATNIH NAPRAV BLUETOOTH:

Izklopite Bluetooth v vseh predhodno povezanih napravah. **Vklopite Bluetooth** iz nove naprave. Vklopite okvirje JBuds Frames in po 10 sekundah se bo začela povezava Bluetooth. V nastavitvah nove naprave izberite "JLab JBuds Frames" in se povežite.

FUNKCIJE GUMBOV



Znižanje glasnosti: Enkratni pritisk **SIRI (iOS)** ali **"OK GOOGLE" (ANDROID):** Dvojni pritisk
TRACK BACKWARD: Pritisnite in pridržite 1+ sekunde.



Povečanje glasnosti: Enkratni pritisk
PLAY / PAUSE: Dvakrat pritisnite
TRACK FORWARD: Pritisnite in pridržite 1+ sek.
ODGOVOR: Enotni pritisk
VISETI: Dvakrat pritisnite
ODMIKANJE PRIHODNJIH Klicov: Pritisnite in pridržite 1+ sek.

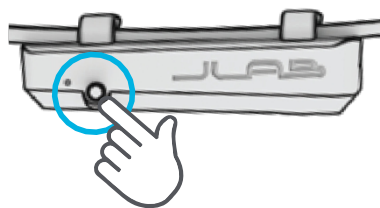
GLASOVNI PROMILI

"Pozdravljeni": Vklopljeno napajanje
"Pridružene slušalke": Ušesne slušalke v paru
"Pripravljen za parjenje": Okvirji JBuds so pripravljeni za seznanitev z napravo Bluetooth
"Povezan Bluetooth": Slušalka je povezana z napravo
"Baterija je polna": 100-80%
"Srednja baterija": 80-20%
"Nizka baterija": Ko se napajanje zmanjša na 10 %, se prikaže sporočilo "Nizko napolnjen akumulator".
"Zbogom": Izklop napajanja

SPREMEMBA EQ: Trikrat pritisnite na eno od ušesnih čepkov (spremeni JLab Signature/Bass Boost)
VKLJUČITE / IZKLJUČITE: pritisnite in držite 3 in več sekund na obeh ušesnih čepkih (gumb bo izklopil obe strani).

NASTAVITVE EQ

Za različne nastavitve EQ trikrat pritisnite desni ali levi ušesni čep.



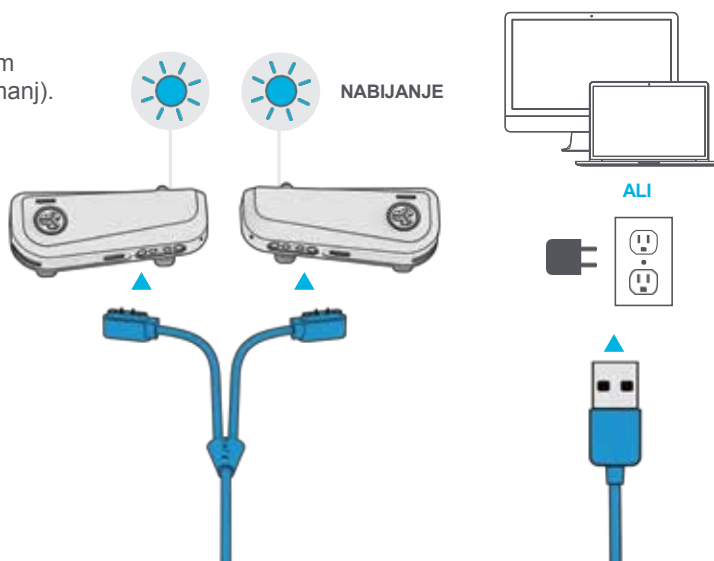
JLab PODPIS
Značilen zvok JLab C3™ z ojačanimi basi in vokali



BASS BOOST
Ojačani basi in subbasi

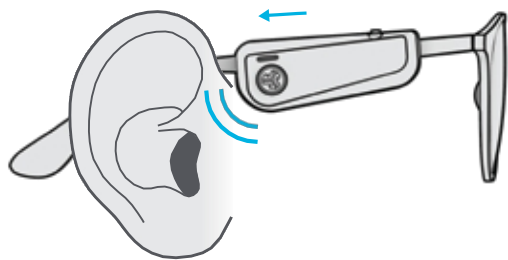
NABIJANJE

Povežite okvirje JBuds z računalnikom ali izhodno napravo USB 5V 1A (ali manj).



HITRI NASVETI

Okvirje JBuds namestite čim bližje ušesom. To bo močno izboljšalo zvočno zmogljivost.



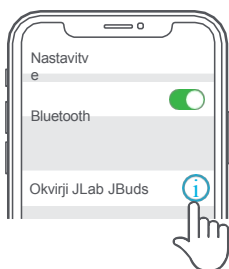
Za poslušanje glasbe ali sprejemanje klicev lahko uporabljate levi ali desni okvir JBuds Frames samostojno ali oba skupaj s funkcijo Dual Connect. Upoštevajte, da boste imeli dostop do levih ali desnih upravljalnih elementov le, če uporabljate samo enega.



ODPRAVLJANJE TEŽAV

NI ZVOKA NA ENI STRANI ALI BLUETOOTH SE NE POVEŽE/POVEZUJE (ROČNA PONAŠTAVITEV)

- 1 Vnesite nastavitve naprave Bluetooth in pozabite na JLab JBuds Frames.



- 2 Ko so okvirji JBuds izklopljeni, **pritisnite in držite oba gumba 15 in več sekund.** Okvirji se vklopijo in nato izklopijo.



- 3 Za vklop **pritisnite in držite oba gumba več kot 3 sekunde.** JBuds Frames bo začel utripati modro/belo, kar pomeni, da je pripravljen za povezavo. Vnesite nastavitve naprave in ponovno vzpostavite povezavo.



OPOZORILA

- Izogibajte se hudi vročini, mrazu in vlagi.
 - Slušalke ne spusti in jih ne zmečkajte.
 - V konicah ušesnih čepkov se lahko nabere vosek, kar poslabša kakovost zvoka.
Vosek previdno odstranite z vatirano palčko ali drugim majhnim orodjem, da izboljšate kakovost zvoka.
 - Če občutite nelagodje ali bolečino, poskusite zmanjšati glasnost ali začasno prekiniti uporabo.
 - Če se med uporabo tega izdelka pojavijo redne težave, ga prenehajte uporabljati in se posvetujte s svojim zdravnikom.
 - Priporočamo, da s slušalkami ravnate kot z lepimi sončnimi očali in jih, kadar jih ne uporabljate, hranite na varnem mestu.
-



[Trgovina z izdelki](#) | [Opozorila o izdelkih](#) | [Izgorevanje slušalk](#)

Trgovina JLab + orodje za izgorevanje

