



СЛУШАЛКИ
STUDIO PRO
ANC

Харесва ни това, че сте в ролята на JLab!
Гордеем се с нашите продукти и заставаме изцяло зад тях.



ВАШАТА ГАРАНЦИЯ

Всички гаранционни претенции подлежат на разрешение от страна на JLab и по наша преценка. Запазете доказателството за покупка, за да гарантирате гаранционно покритие.



СВЪРЖЕТЕ СЕ С НАС

Свържете се с нас на support@jlab.com или посетете jlab.com/contact

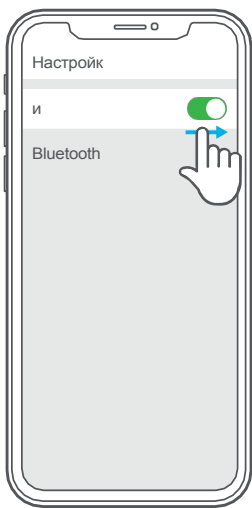
РЕГИСТРИРАЙТЕ СЕ ОЩЕ ДНЕС

jlab.com/register

Актуализации на продукти |
Съвети за употреба Често
задавани въпроси и др.

ПЪРВА НАСТРОЙКА: BLUETOOTH СДВОЯВАНЕ

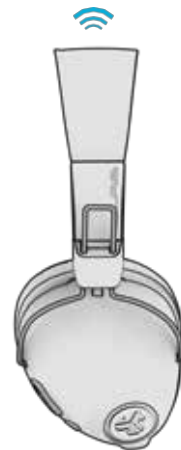
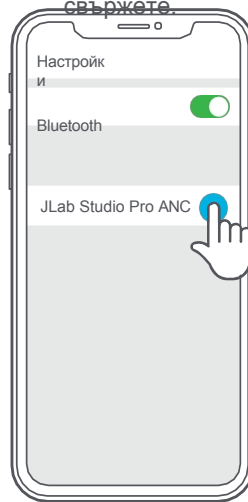
- 1 Включете Bluetooth в настройките на устройството.



- 2 Натиснете и задръжте бутона за 8 секунди. Издаване. Светлините ще мигат в синьо/червено.



- 3 Изберете "JLab Studio Pro ANC" в настройките на устройството, за да се свържете.



СДВОЯВАНЕ НА НОВИ/ДОПЪЛНИТЕЛНИ УСТРОЙСТВА:

Изключете Bluetooth на предишното сдвоено устройство и включете Bluetooth на новото устройство. Повторете процеса на **ПЪРВО СТИПЕНУВАНЕ** за новите устройства.

Забележки:

- Bluetooth е безжична радиотехнология, което означава, че е чувствителна към обекти, намиращи се между слушалките и свързаното устройство. Слушалките са проектирани да се използват в рамките на 10 метра (33 фута) от свързаното устройство, без големи обекти между тях (стени и др.).
- След успешно свързване слушалките ще запомнят устройството ви и ще се сдвоят автоматично при включване в бъдеще. В един и същи момент може да бъде свързано само едно устройство. За да сдвоите друго устройство, първо прекратете сдвояването на текущото чрез неговите Bluetooth настройки.
- Ако по някаква причина Bluetooth връзката се изгуби, свържете Bluetooth устройството отново ръчно.

ФУНКЦИИ НА БУТОНИТЕ

Увеличаване на силата на звука: Натиснете веднъж

ТРАКИЯ НАПРЕД: Натиснете и задръжте 2+ секунди

Намаляване на звука: Натиснете веднъж

ТРАКИЯ НАЗАД: Натиснете и задръжте 2+ секунди

Включване/изключване на захранването:

Натиснете и задръжте 2+ секунди

ВЪЗПРОИЗВЕЖДАНЕ/ПАУЗА/ОТГОВАРЯНЕ НА ПОВИКВАНИЯ/ОТЛАГАНЕ НА ПОВИКВАНИЯ:

Натиснете веднъж

Отхвърляне на входящо повикване: Натиснете и задръжте 1 секунда

АКТИВИРАЙТЕ SIRI (iOS) ИЛИ "OK GOOGLE" (ANDROID):

Натиснете два пъти

BLUETOOTH СДВОЯВАНЕ: Вижте ПЪРВА НАСТРОЙКА



ПРЕВКЛЮЧВАТЕЛ EQ:

Натиснете и задръжте двата бутона едновременно за над 3 секунди

JLab ПОДПИС
(Един звуков сигнал)

Характерен звук на JLab С3™ с усилен вокали и басы

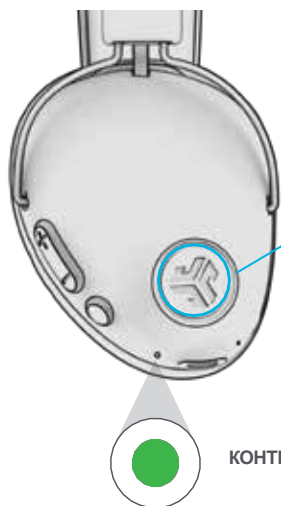
БАЛАНСИРАН
(Два звукови сигнала)

Равномерен звук без допълнителни подобрения на звука

BASS BOOST
(Три звукови сигнала)

Усилени басы и суббасы

АКТИВЕН КОНТРОЛ НА ШУМА



СВЪРЗАН С BLUETOOTH:

ЦИКЪЛЪТ Е НАЯСНО / ANC HIGH / ANC LOW / ANC OFF:

Натиснете веднъж

СВЪРЗАН КЪМ AUX:

Натиснете и задръжте 2+ секунди, за да включите ANC.

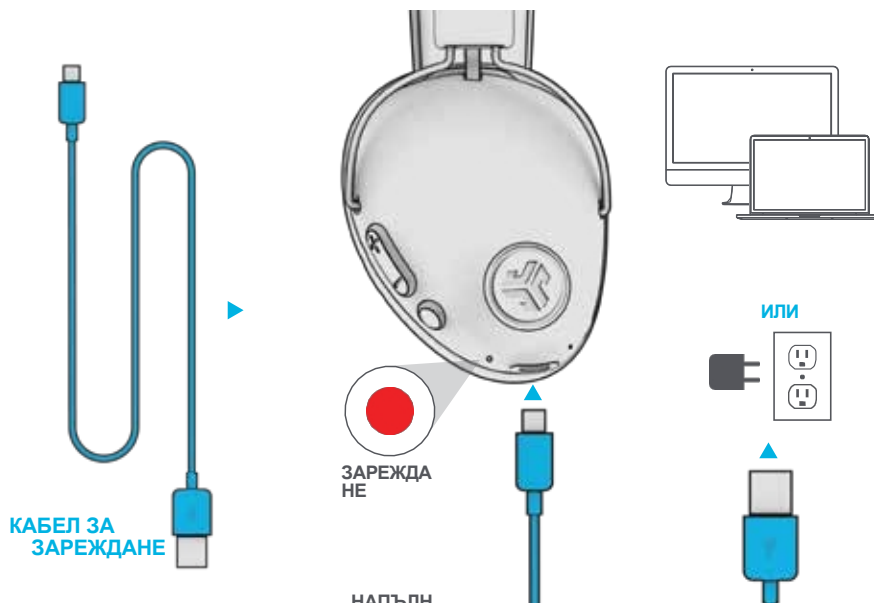
ЦИКЪЛЪТ Е НАЯСНО / ANC HIGH / ANC LOW / ANC OFF:

Натиснете веднъж

КОНТРОЛ НА ШУМА ВЪРХУ

ЗАРЕЖДАНЕ

Свържете се с компютър или с изходно устройство USB 5V 1A (или по-малко).



КАБЕЛ ЗА ЗАРЕЖДАНЕ

ЗАРЕЖДАНЕ

НАПЪРН



ВХОД AUX



ЗАБЕЛЕЖКА:

- Функцията ANC може да работи, когато е свързана с AUX INPUT. Натиснете и задръжте 2+ секунди бутона ANC, за да включите функцията ANC.
- AUX INPUT ще отмени връзката с Bluetooth устройството. Изключете кабела и натиснете бутона за захранване за 2+ секунди, за да се върнете към Bluetooth.
- Функциите на бутоните за вашето Bluetooth устройство няма да работят, когато е свързан AUX INPUT.
- Силата на звука ще зависи от настройките на устройството AUX. Настройте съответно.

ПРЕДУПРЕЖДЕНИЯ

- Не допускайте попадане на влага или течности върху чашките на слушалките.
- Избягвайте силна топлина, студ и влажност.
- Избягвайте да изпускате или мацкате слушалките, да натоварвате кабела чрез бързо дърпане или екстремна сила, или да огъвате кабела под остър ъгъл.
- Възможно е в чашките на слушалките да се натрупа восък, което ще влоши качеството на звука. Внимателно отстранете восъка с памучен тампон или друг малък инструмент, за да подобрите качеството на звука.
- Ако почувствате дискомфорт или болка, опитайте да намалите силата на звука или временно да преустановите използването.
- Ако изпитвате редовен дискомфорт по време на употребата на този продукт, прекратете употребата му и се консултирайте с Вашия лекар.
- Препоръчваме ви да се отнасяте към слушалките като към хубави слънчеви очила и да ги съхранявате на безопасно място, когато не ги използвате.



Продукти за пазаруване | Предупреждения за продукти | Изгаряне на слушалките

JLab Store + Инструмент за изгаряне



