



SLŪCHADLÁ
STUDIO PRO
ANC

**Páči sa nám, že sa pohybujete v JLab!
Na svoje výrobky sme hrdí a plne si za nimi stojíme.**



VAŠA ZÁRUKA

Všetky záručné nároky podliehajú autorizácii spoločnosti JLab a sú na našom výhradnom rozhodnutí. Uchovajte si doklad o kúpe, aby ste si zabezpečili záručné krytie.



KONTAKTUJTE NÁS

Obráťte sa na nás na adrese support@jlab.com alebo navštívte stránku jlab.com/contact

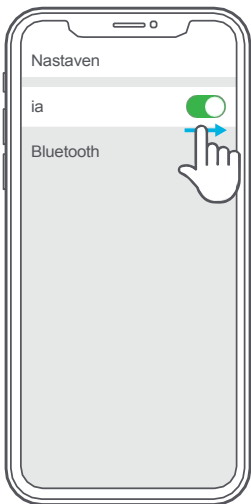
**ZAREGISTRUJTE
SA EŠTE DNES**

jlab.com/register

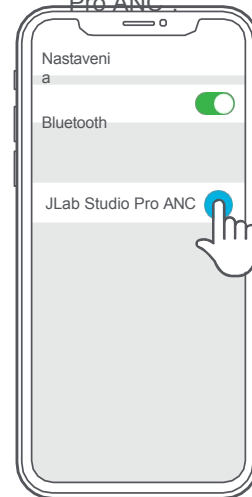
**Aktualizácie produktov | Tipy
a návody FAQ a ďalšie**

PRVÉ NASTAVENIE: PÁROVANIE CEZ BLUETOOTH

- 1 V nastaveniach zariadenia zapnite funkciu Bluetooth.
- 2 Stlačte a podržte tlačidlo na 8 sekúnd. Vydanie. Svetlá budú **blikať modro/červeno**.



- 3 Ak sa chcete pripojiť, v nastaveniach zariadenia vyberte položku "JLab Studio Pro ANC".



PÁROVANIE NOVÝCH / ĎALŠÍCH ZARIADENÍ:

Vypnite Bluetooth na predtým spárovanom zariadení a zapnite Bluetooth na novom zariadení. Zopakujte proces **PRVÉHO SPÁROVANIA pre** nové zariadenia.

Poznámky:

- Bluetooth je bezdrôtová rádiová technológia, čo znamená, že je citlivá na objekty medzi slúchadlami a pripojeným zariadením. Slúchadlá sú navrhnuté tak, aby sa používali vo vzdialenosti do 33 stôp (10 metrov) od pripojeného zariadenia, pričom medzi nimi nesmú byť žiadne väčšie objekty (steny atď.).
- Po úspešnom pripojení si slúchadlá zapamätajú vaše zariadenie a v budúcnosti sa pri zapnutí automaticky spárujú. V jednom okamihu môže byť pripojené len jedno zariadenie. Ak chcete spárovať iné zariadenie, najprv zrušte spárovanie aktuálneho zariadenia prostredníctvom jeho nastavení Bluetooth.
- Ak z akéhokoľvek dôvodu dôjde k strate pripojenia Bluetooth, zariadenie Bluetooth opätovne pripojte manuálne.

FUNKCIE TLAČIDIEL

ZVÝŠENIE HLASITOSTI: Stlačte raz
TRACK FORWARD: Stlačte a podržte 2+ sekundy

ZNÍŽENIE HLASITOSTI: Stlačte raz
TRACK BACKWARD: Stlačte a podržte 2+ sekundy

ZAPNUTIE / VYPNUTIE: Stlačte a podržte 2 a viac sekúnd

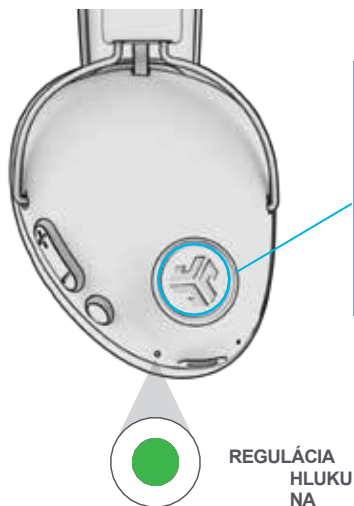
PREHRÁVANIE / POZASTAVENIE / PRIJÍMANIE / ZAVESENIE HOVOROV:
Stlačte raz

ODMIETNUTIE PRÍCHODNÉHO HOVORU: Stlačte a podržte 1 sekundu

AKTIVOVAŤ SIRI (iOS) ALEBO "OK GOOGLE" (ANDROID):
Stlačte dvakrát

PÁROVANIE CEZ BLUETOOTH: Pozri časť PRVÉ NASTAVENIE

AKTÍVNA REGULÁCIA HLUKU



PRIPOJENÉ K BLUETOOTH:
CYKLUS BE AWARE / ANC HIGH / ANC LOW / ANC OFF:
Stlačte raz

PRIPOJENÉ K AUX:
Stlačením a podržaním viac ako 2 sekundy zapnete ANC.
CYKLUS BE AWARE / ANC HIGH / ANC LOW / ANC OFF:
Stlačte raz



PREPÍNAČ EQ:
Stlačte a podržte obe tlačidlá súčasne na viac ako 3 sekundy.

JLab SIGNATURE
(Jedno pípnutie)

Charakteristický zvuk JLab C3™ so zosilnenými vokálmi a basmi

VYVÁŽENÉ
(Dve pípnutia)

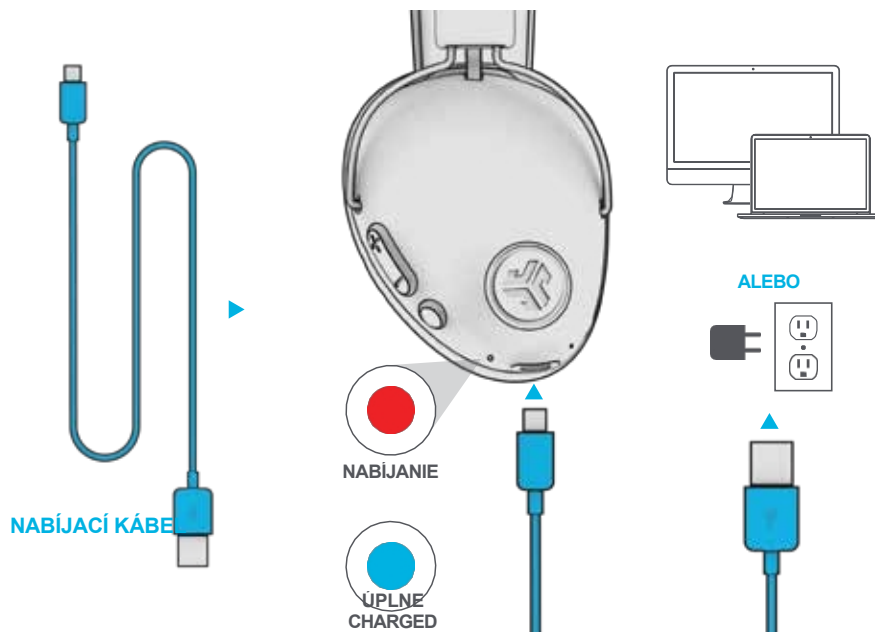
Rovnomerný zvuk bez ďalších zvukových vylepšení

BASS BOOST
(Tri pípnutia)

Zosilnené basy a subbasy

NABÍJANIE

Pripojte k počítaču alebo výstupnému zariadeniu USB 5 V 1 A (alebo menej).



VSTUP AUX



POZNÁMKA:

- Funkcia ANC môže fungovať, keď je pripojený vstup AUX INPUT. Stlačením a podržaním tlačidla ANC na 2+ sekúnd zapnete funkciu ANC.
- Vstup AUX INPUT bude mať prednosť pred pripojením zariadenia Bluetooth. Odpojte zástrčku a stlačte tlačidlo napájania 2+ sekúnd, aby ste sa vrátili späť k Bluetooth.
- Funkcie tlačidiel pre zariadenie Bluetooth nebudú fungovať, keď je pripojený vstup AUX INPUT.
- Hlasitosť bude závisieť od nastavení zariadenia AUX. Podľa toho ju upravte.

UPOZORNENIA

- Zabráňte tomu, aby sa na náušníky slúchadiel dostala vlhkosť alebo tekutiny.
- Vyhnite sa extrémnemu teplu, chladu a vlhkosti.
- Vyvarujte sa pádu alebo rozdrvenia slúchadiel, namáhania kábla rýchlym ťahaním alebo extrémnou silou, alebo ohýbania kábla pod ostrým uhlom.
- V náušníkoch slúchadiel sa môže usadzovať vosk, čo znižuje kvalitu zvuku. Vosk opatrne odstráňte vatovým tampónom alebo iným malým nástrojom, aby ste zlepšili kvalitu zvuku.
- Ak pociťujete nepríjemné pocity alebo bolesť, skúste znížiť hlasitosť alebo dočasne prerušiť používanie.
- Ak sa počas používania tohto výrobku pravidelne objavujú ťažkosti, prestaňte ho používať a poraďte sa so svojím lekárom.
- Odporúčame, aby ste so slúchadlami zaobchádzali ako s peknými slnečnými okuliarmi a v čase, keď ich nepoužívate, ich uložili na bezpečné miesto.



Obchod s produktmi | Upozornenia na produkty | Vypálenie slúchadiel

JLab Store + Burn-in Tool



