



AUDIO
SLUŠALICE
JBUDS AIR EXEC

Drago nam je da vam se sviđa JLab Audio!
Ponosimo se svojim proizvodima i potpuno stojimo iza njih.



IHRE GARANTIE

Svi zahtjevi iz jamstva podliježu odobrenju proizvođača JLab Audio te prema našoj procjeni. Zadržite dokaz o kupnji kako biste osigurali pravo na jamstvo.



KONTAKTIRAJTE NAS

Obratite nam se na adresu support@jlabaudio.com ili posjetite intl.jlabaudio.com/contact

REGISTRIRAJTE SE DANAS

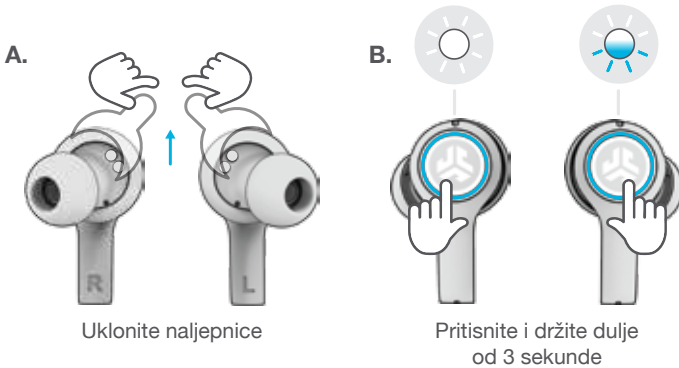
intl.jlabaudio.com/register

Ažuriranja proizvoda | Savjeti za korištenje
Često postavljana pitanja i ostalo

PRVO PODEŠAVANJE

1 AUTOMATSKO POVEZIVANJE SLUŠALICA

- A.** Izvadite slušalice iz kućišta za punjenje pa uklonite naljepnice.
B. Oba dodirna senzora pritisnite i držite dulje od 3 sekunde kako biste uključili uređaj. Lijeva slušalica **trajno će zasvijetliti bijelo**, a desna slušalica **treperit će plavo/bijelo** i tako pokazati da je spremna za uparivanje vašeg uređaja.



2 POVEZIVANJE PREKO BLUETOOTHA

- U postavkama uređaja odaberite „JLab JBuds Air Executive“. Dva zvučna signala nakon kojih će uslijediti **trajno bijelo svjetlo**, označavaju da ste povezani.

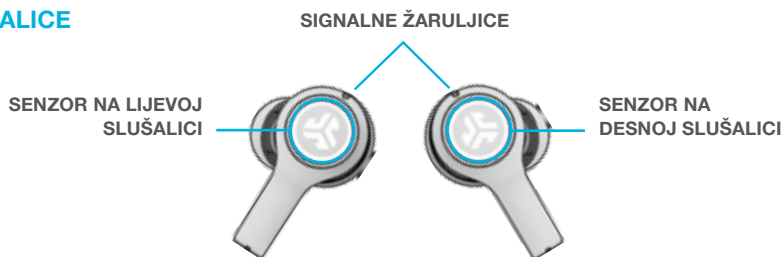


DODAVANJE NOVIH / DODATNIH UREĐAJA PREKO BLUETOOTHA:

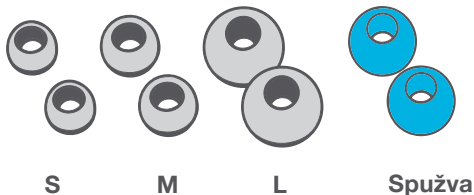
Izključite Bluetooth na svim prethodno povezanim uređajima. Uključite Bluetooth na novom uređaju. Izvadite slušalice iz kućišta. Slušalice će automatski započeti uparivanje preko Bluetootha. U postavkama uređaja odaberite „JLab JBuds Air Executive“ kako biste ih povezali.

U KUTIJI

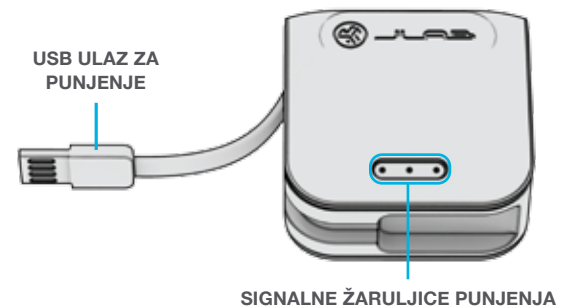
SLUŠALICE



UMETCI ZA UŠI



KUĆIŠTE ZA PUNJENJE



FUNKCIJE TIPKI

LIJEVA
SLUŠALICA



DESNA
SLUŠALICA



STIŠAVANJE:

Jedan dodir

SIRI (iOS) ILI „OK GOOGLE“ (ANDROID): Dva dodira

PRETHODNI ZAPIS:

Pritisnite i držite dulje od 1 sekunde

PROMJENA EQ-a: Tri dodira
(JBuds Air Exec će ciklički mijenjati 3 postavke EQ-a)

UKLJUČENO:

Pritisnite i držite dulje od 3 sekunde

POJAČAVANJE:

Jedan dodir

REPRODUCIRAJ / PAUZIRAJ:

Dva dodira

SLJEDEĆI ZAPIS:

Pritisnite i držite dulje od 1 sekunde

ODGOVORI:

Jedan dodir

POKLOPI:

Dva dodira

ODBIJ DOLAZNE POZIVE:

Pritisnite i držite dulje od 1 sekunde

BUDI NA OPREZU UKLJUČENO /

ISKLJUČENO: Tri dodira

UKLJUČENO:

Pritisnite i držite dulje od 3 sekundi

GLASOVNE UPUTE

UKLJUČENO = Zvoni

BLUETOOTH POVEZAN = 2 zvučna signala

NISKA RAZINA BATERIJE = “Low battery”
(manje od 20%)

ISKLJUČENO = Zvoni

ISKLJUČENJE SLUŠALICA BEZ KUĆIŠTA ZA PUNJENJE:

Otvorite postavke uređaja s Bluetoothom pa odvojite JBuds Air Executive. Slušalice će se isključiti nakon 3 minute.

NAČINI RADA EKVILIZATORA

Triput dodirnite lijevu slušalicu za različite postavke ekvilizatora. Glasovne upute pokazat će postavke EQ-a. (JBuds Air Exec će ciklički mijenjati 3 postavke EQ-a).



JLab SIGNATURE (Jedan Zvučni Signal)

Karakterističan zvuk
JLab C3™ s pojačanim
vokalima i basom



BALANCED (Dva Zvučna Signala)

Ravnomjieran zvuk
bez dodatnih
pojačanjazvuka

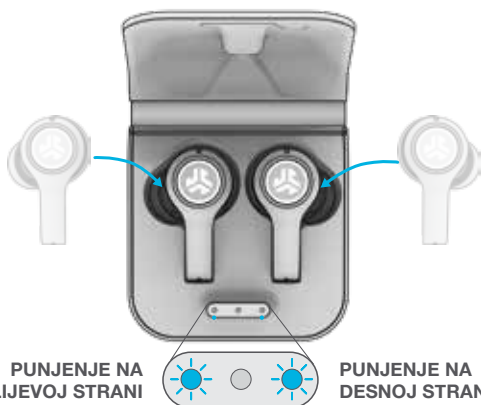


BASS BOOST (Tri Zvučna Signala)

Pojačan bas i
sub-bas

PUNJENJE SLUŠALICA

- 1 Ako slušalice stavite u kućište za punjenje, one će se isključiti i punjenje će započeti. **Plavo svjetlo** pokazuje da se slušalice pune i ugasit će se kada se potpuno napune.



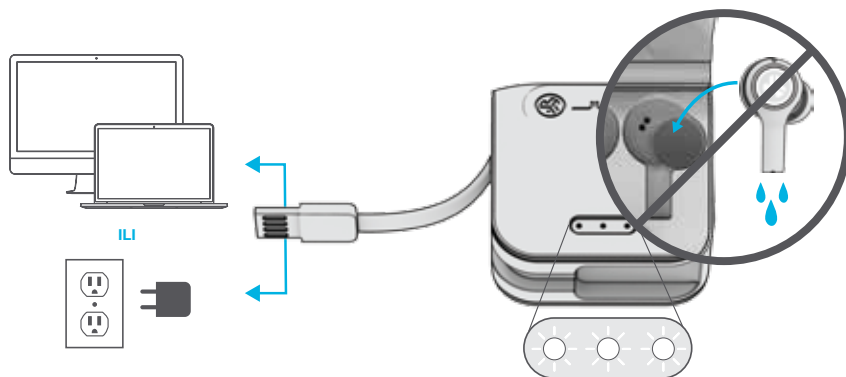
PUNJENJE NA
LIJEVOJ STRANI

PUNJENJE NA
DESNOJ STRANI

- 2 Kada slušalice izvadite iz kućišta, uključit će se i ponovno povezati s vašim uređajem.

KUĆIŠTE ZA PUNJENJE

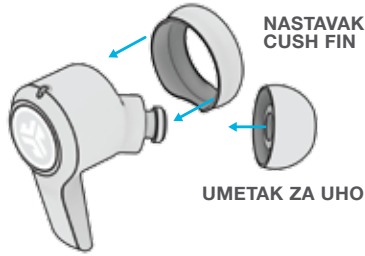
JBuds Air Executive priključite na izlazni uređaj računala ili USB 5V 1A (ili manje).



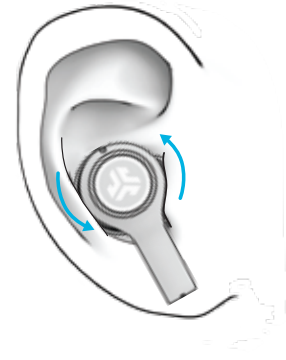
Žaruljice **pulsiraju bijelo** tijekom punjenja, a **trajno bijelo** kada su slušalice potpuno napunjene.

POSTAVLJANJE

Isprobajte opsijske nastavke za uši Cush Fins i sve umetke za uši kako biste se uvjerali koji vam najbolje odgovaraju i najbolje stoje.



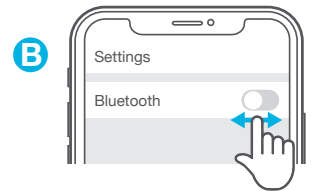
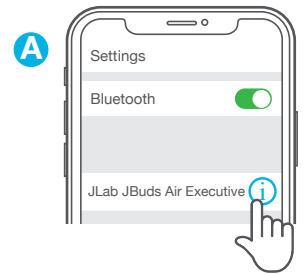
Slušalicu stavite u ušni kanal i lagano vrtite kako biste namjestili da najbolje stoje.



RJEŠAVANJE PROBLEMA

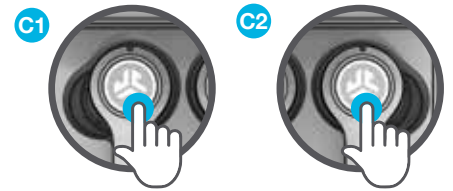
NEMA ZVUKA U LIJEVOJ SLUŠALICI ILI SE SLUŠALICE MEĐUSOBNO ODVAJAJU (RUČNI RESET)

- 1 Otvorite postavke uređaja s Bluetoothom pa provedite opciju zaboravljanja za JBuds Air Executive. Sl **A**
- 2 Otvorite poklopac kućišta za punjenje i ostavite obje slušalice u njemu. Počevši s JEDNOM slušalicom, dodirni senzor brzo dodirnite 4 puta. Svjetlo će 4x treperiti plavo i zatim postati trajno plavo. Ostavite slušalice u kućištu za punjenje. Sl **C1**
- 3 Ponovite s drugom slušalicom. Dodirni senzor brzo dodirnite 4 puta. Svjetlo će 4x treperiti plavo i zatim postati trajno plavo. Sl **C2**
- 4 Izvadite obje slušalice iz kućišta za punjenje i držite ih na međusobnoj udaljenosti od 2 inča. Pričekajte da lijeva slušalica postane trajno bijela i da desna počne treperiti plavo/bijelo. Sada ste spremni za uparivanje uređaja s Bluetoothom.



UREĐAJ S BLUETOOTHOM NE POVEZUJE SE / NE POVEZUJE SE PONOVRNO

- 1 Otvorite postavke uređaja s Bluetoothom pa provedite opciju zaboravljanja za JBuds Air Executive. Sl **A**
- 2 Isključite pa uključite Bluetooth. Sl **B**
- 3 Izvadite slušalice iz kućišta. Pričekajte da lijeva slušalica postane trajno bijela i da desna počne treperiti plavo/bijelo.
- 4 U postavkama uređaja odaberite „JLab JBuds Air Executive“ kako biste ih ponovno povezali.



Filmovi s uputama na stranici: [INTL.JLABAUDIO.COM/MANUALS](https://intl.jlabaudio.com/manuals)

BRZI SAVJETI

- Slušalice potpuno osušite prije stavljanja u kućište za punjenje kako biste spriječili oštećenje kućišta. Slušalice su otporne na znoj/vodu, ali kućište nije.
- Veza preko Bluetootha uspostavlja se preko desne slušalice. Za najstabilniju vezu uređaj držite blizu desne ruke ili u desnom džepu.
- Ako želite nositi samo jednu slušalicu, morate nositi desnu.
- Odjednom može biti povezan samo JEDAN uređaj s Bluetoothom. Isključite Bluetooth na uređajima koje ne želite upotrebljavati, a uključite ga na uređajima koje želite povezati.

UPOZORENJE

Potpuno osušite slušalice prije nego što ih stavite u kućište za punjenje.

Ako su slušalice orošene ili mokre, oštetit će se kućište za punjenje. Ako je kućište za punjenje oštećeno vodom/znojem, gubi se pravo na jamstvo.



POZOR

- Izbjegavajte ekstremnu vrućinu, hladnoću i vlagu.
- Izbjegavajte pad ili gnječenje slušalica.
- Na umetcima za uho može se nakupiti ušna smola, što uzrokuje smanjenu kvalitetu zvuka. Smolu pomno uklonite vatenim štapićem ili drugim malim alatom kako biste popravili kvalitetu zvuka.
- Ako osjećate neugodu ili bol, pokušajte stišati zvuk ili privremeno prestanite upotrebljavati slušalice.
- Ako vam je neprestano neugodno tijekom uporabe ovoga proizvoda, prestanite ga upotrebljavati i obratite se liječniku.



[Kupnja proizvoda](#) | [Obavijesti o proizvodu](#) | [Razradite svoje slušalice](#)

JLab Audio + Burn-in Tool

