



Všeč nam je, da se navdušujete nad JLabom!  
Ponosni smo na svoje izdelke in v celoti stojimo za njimi.



#### VAŠA GARANCIJA

Za vse garancijske zahtevke je potrebno dovoljenje družbe JLab in so odvisni od naše lastne presoje. Shranite dokazilo o nakupu, da zagotovite garancijsko kritje.



#### KONTAKTIRAJTE NAS

Obrnite se na nas na naslovu [support@jlab.com](mailto:support@jlab.com) ali obiščite [jlab.com/contact](http://jlab.com/contact)

### PRIJAVA DANES

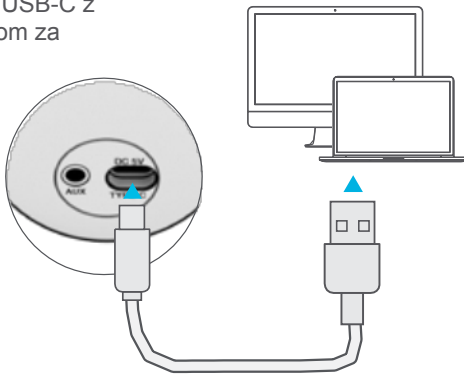
[jlab.com/register](http://jlab.com/register)

Posodobitve izdelkov |  
Nasveti za uporabo

MIKROFON  
USB ZA  
POGOVORE

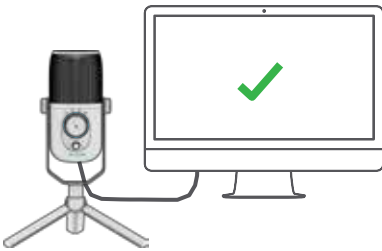
## NASTAVITEV

- 1 Povežite USB-C z mikrofonom za pogovor.



Povežite se z računalnikom PC ali Mac VHOD USB.

- 2 Vnesite nastavitve računalnika PC ali Mac in se prepričajte, da je povezava vzpostavljena.



### 3 NASTAVITEV TALK z računalnikom PC / MAC

#### NASTAVITEV POGOVORA Z RAČUNALNIKOM (WINDOWS 7, 8 ali 10)

1. V meniju Start izberite Nadzorna plošča.
2. Na nadzorni plošči izberite ikono Zvok.
3. Izberite zavihek Snemanje in izberite "JLab Talk".
4. Izberite zavihek Predvajanje in izberite "JLab Talk".

#### NASTAVITEV POGOVORA Z MACOM (macOS 10.10 ali VELIKO)

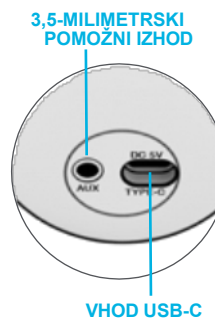
1. Odprite sistemske nastavitve in izberite ikono Zvok.
2. Izberite zavihek Vhod in izberite "JLab Talk".

3. Izberite zavihek Output in izberite "JLab Talk".
4. Na tem zaslonu nastavite izhodno glasnost na želeno raven.

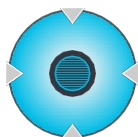
## KONTROLE



## SPODNJI DEL



**CARDIOID**  
Sprednja stran plošče



**OMNI**  
beležite vso okolico

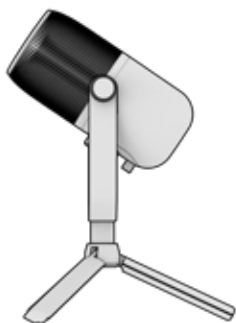


**STEREO**  
Snemanje levega in desnega kanala

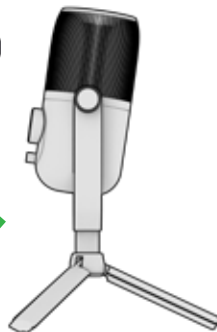


**BIDIREKCIJA**  
Snemanje sprednjega in zadnjega kanala

## V UPORABI



Nepravil en položaj



Pravilen položaj

- Talk deluje s skoraj vsako programsko opremo za snemanje, nameščeno v operacijskih sistemih MacOS, Windows ali Linux. Preverite nastavitve programske opreme in jih ustrezno prilagodite.
- Dodatni gonilniki/programska oprema niso potrebni. Preprosto ga priključite in nastavite v nastavitvah naprave.
- Pogovor ne bo deloval prek napajalne banke/akumulatorja. Deloval bo le z vhodom USB-A z operacijskim sistemom.



Trgovina z izdelki | Opozorila o izdelkih | Izgorevanje slušalk

Trgovina JLab + orodje za izgorevanje



