



JLab'yu sallamanızı seviyoruz!  
Ürünlerimizle gurur duyuyoruz ve tamamen arkasındayız.

JLAB  
JBUDS  
FRAMES



### GARANTİNİZ

Tüm garanti talepleri, JLab yetkilendirmesine tabidir ve tamamen bizim takdimimize bağlıdır. Garanti kapsamını sağlamak için satın alma belgenizi saklayın.



### BİZE ULAŞIN

[support@jlab.com](mailto:support@jlab.com) adresinden bize ulaşın veya [intl.jlab.com/contact](https://intl.jlab.com/contact) adresini ziyaret edin.

## BUGÜN KAYIT OL

[intl.jlab.com/register](https://intl.jlab.com/register)

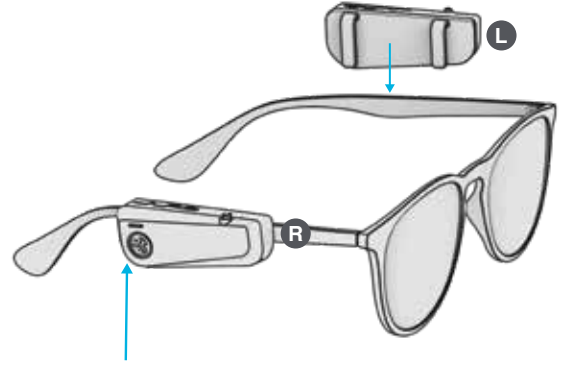
Ürün güncellemeleri  
Nasıl yapılır ipuçları  
SSS ve daha fazlası

## KURULUM

- 1 Arkada L & R'yi bulun. Gerekirse dar gövde camlar için kancalara Lastik Manşonları ekleyin.



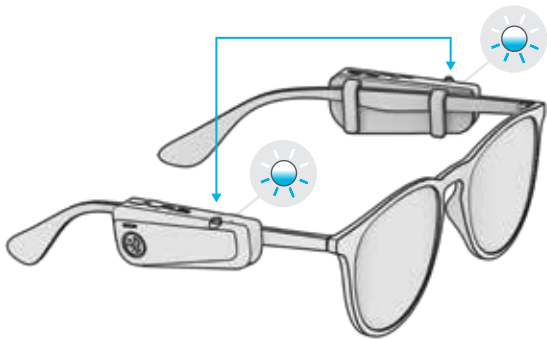
- 2 JBuds Frames ürününü camların ilgili sol ve sağ gövdelerinin üzerinde kaydırın.



En iyi performans için JBuds Frames kulağa en yakın şekilde konumlandırılmalıdır.

## BLUETOOTH BAĞLANTISI

- 1 HER İKİ düğmeye +5 saniye basılı tutun. Bir taraf mavi/beyaz yanıp sönerken bağlanmaya hazır olduğunu gösterir.



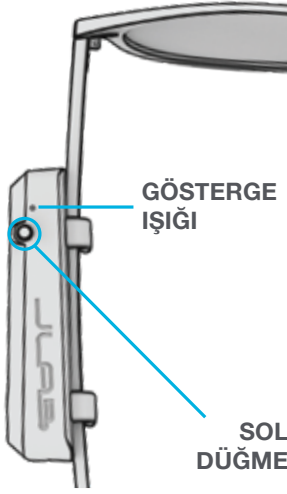
- 2 Cihaz ayarlarınızı girin ve "JLabJBuds Frames" seçeneğine bağlanın. Tamamen beyaz ışıklar bağlı olduğunuzu gösterecektir.



### YENİ/İLAVE BLUETOOTH CİHAZI EKLEMEK:

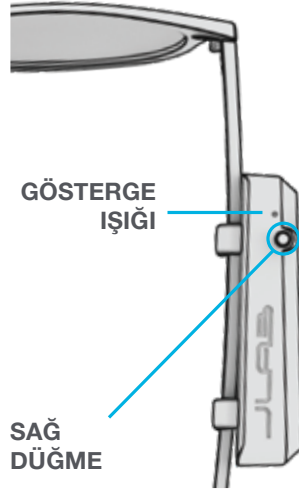
Daha önce bağlanan cihazlarda Bluetooth'u KAPALI duruma getirin. Yeni cihazda Bluetooth'u AÇIK duruma getirin. JBuds Frames gücünü AÇIK duruma getirdikten 10 saniye sonra Bluetooth eşleşmesine girer. Bağlanmak için yeni cihaz ayarlarında "JLabJBuds Frames" seçeneğini seçin.

## DÜĞME FONKSİYONLARI



GÖSTERGE  
IŞIĞI

SOL  
DÜĞME



GÖSTERGE  
IŞIĞI

SAĞ  
DÜĞME

**SESİ KIS:** Bir kez basın

**SIRI (iOS) veya "OK GOOGLE"  
(ANDROID):** Çift basın

**PARÇAYI GERİ AL:** +1 saniye basılı tutun

**SESİ AÇ:** Bir kez basın

**OYNAT / DURAKLAT:** Çift basın

**PARÇAYI İLERİ AL:** +1 saniye basılı tutun

**CEVAPLA:** Bir kez basın

**KAPAT:** Çift basın

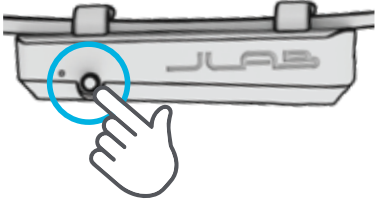
**GELEN ÇAĞRILARI REDDET:** +1 saniye basılı tutun

**EQ DEĞİŞTİR:** Kulaklıklardan herhangi birine üç kez basılı tutun(JLab İmzası/Bas Yükseltici Dönüşümü Gerçekleşir)

**GÜCÜ AÇ / KAPAT:** Kulaklıklardan herhangi birine +3 saniye basılı tutun(Düğme her iki tarafta da KAPALI konuma gelecektir)

## EQ AYARLARI

Farklı EQ ayarları için 3 kez sağ ya da sol kulaklığa üç kez basın.



**JLab İMZASI  
(Tek Bip)**

Güçlendirilmiş vokal  
ve bas ile JLab C3™  
imzalı ses

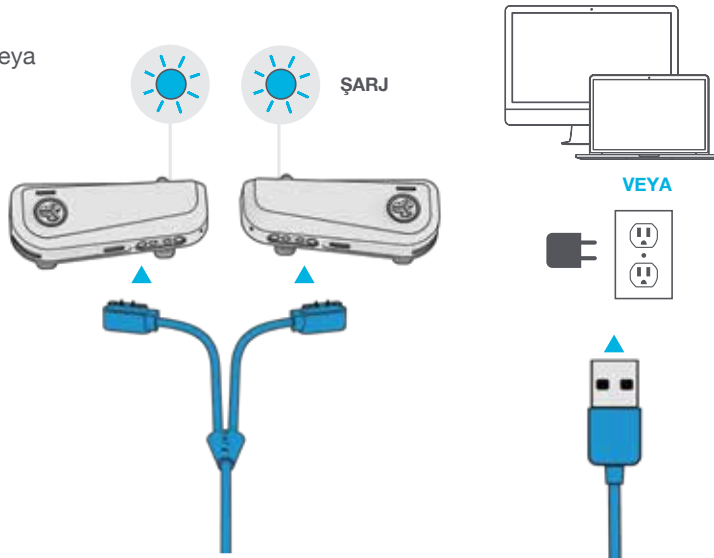


**BAS KUVVETLENDİRME  
(Üç Bip)**

Güçlendirilmiş  
bas ve alt bas

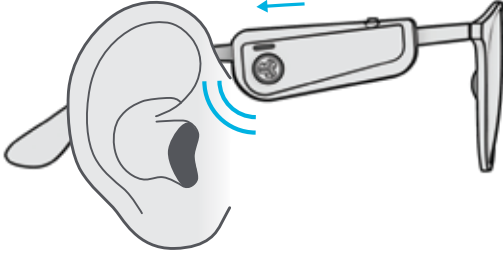
## ŞARJ

JBuds Frames ürününü bilgisayara veya USB 5V 1A (veya daha düşük) çıkış cihazına bağlayın.



## HIZLI İPUÇLARI

JBuds Frames ürününü kulaklıklarınıza mümkün olan en yakın şekilde konumlandırın. Bu, ses performansını büyük ölçüde iyileştirecektir.



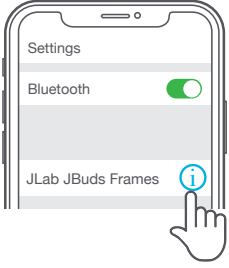
Müzik dinlemek veya çağrı almak için JBuds Frames sol ya da sağ tarafını bağımsız olarak veya her ikisini birlikte Dual Connect ile kullanabilirsiniz. Sadece birini kullanıyorsanız sadece sol veya da ya sağ kontrollere erişiminiz olacağını unutmayın.



## SORUN GİDERME

### BİR TARAFTA SES YOK VEYA BLUETOOTH BAĞLANMIYOR/YENİDEN BAĞLANMIYOR (ELLE SIFIRLA)

- 1 Bluetooth cihaz ayarlarınızı girin ve JLabJBuds Frames seçeneğini unutun.



- 2 JBuds Frames KAPALI konumda olduğunda Her iki düğmeye +15 saniye basılı tutun. Frames AÇIK konuma ve daha sonra KAPALI konuma gelecektir.



- 3 Gücü AÇIK konuma getirmek için her iki düğmeye +3 saniye basılı tutun. JBuds Frames mavi/beyaz yanıp sönmeye başlayarak bağlanmasa hazır olduğunu gösterecektir. Cihaz ayarlarını girip yeniden bağlanın.



## İKAZ

- Aşırı ısı, soğuk ve nemden kaçının.
- Kulaklıkları düşürmekten veya ezmekten kaçının
- Kir, kulaklık kaplarında birikebilir ve ses kalitesini düşürebilir.  
Ses kalitesini artırmak için kiri pamuklu çubuk yardımıyla veya başka bir küçük aletle dikkatlice çıkarın.
- Rahatsızlık veya ağrı yaşıyorsanız, ses seviyesini düşürmeyi veya geçici olarak kullanmayı bırakmayı deneyin.
- Bu ürünü kullanırken düzenli rahatsızlık hissederseniz, kullanmayı bırakın ve doktorunuza danışın.
- Kulaklıklarınızı kullanılmadığında güvenli bir yerde muhafaza ederek güzel bir güneş gözlüğü gibi davranmanızı öneririz.



### Mağaza ürünleri | Ürün uyarıları | Kulaklıklarınız için tanımlar

JLab Store + Burn-in Tool

