



JLAB
AUDIO

НАУШНИКИ
JBUDS AIR
ANC

Нам нравится, что вы используете JLab Audio!
Мы гордимся своей продукцией и полностью за нее отвечаем.



ВАША ГАРАНТИЯ

Все гарантийные претензии принимаются только с разрешения JLab Audio и по нашему усмотрению. Сохраните документ, подтверждающий покупку, для обеспечения гарантийного покрытия.



CONTACT US

Обращайтесь к нам по адресу support@jlabaudio.com или посетите сайт jlabaudio.com/contact

**ЗАРЕГИСТРИРУЙ
ТЕСЬ СЕГОДНЯ**

jlabaudio.com/register

Обновление продуктов |
Советы FAQ и многое
другое

ПЕРВАЯ УСТАНОВКА

1 НАУШНИКИ С АВТОМАТИЧЕСКИМ ПОДКЛЮЧЕНИЕМ

Нажмите и удерживайте **обе кнопки 3+ секунды** для включения питания.

Один наушник **мигает синим/белым цветом**, указывая на готовность к сопряжению с устройством.



2 ПОДКЛЮЧЕНИЕ К BLUETOOTH

В настройках устройства выберите "JLab JBuds Air ANC".

Голосовой запрос "Bluetooth connected", за которым следует **яркий белый свет**, свидетельствует о подключении.



ДОБАВЛЕНИЕ НОВЫХ / ДОПОЛНИТЕЛЬНЫХ УСТРОЙСТВ BLUETOOTH:

Выключите Bluetooth на любом ранее подключенном устройстве. **Включите Bluetooth** на новом устройстве.

Наушники автоматически войдут в режим сопряжения Bluetooth. Для подключения выберите "JLab JBuds Air ANC" в настройках нового устройства.

ФУНКЦИИ КНОПОК



ГРОМКОСТЬ ВНИЗ: однократное нажатие

SIRI (iOS) или "OK GOOGLE" (ANDROID): Двойное нажатие

БУДЬТЕ ВНИМАТЕЛЬНЫ / ANC ON / ANC OFF:

Нажмите и удерживайте 1+ сек.

ВКЛЮЧЕНИЕ: Нажмите и удерживайте 3+ сек.

CHANGE EQ: тройное нажатие (JBuds Air ANC выполнит цикл из 3 настроек эквалайзера)

VOLUME UP: Однократное нажатие

ОТВЕТ: Одно касание **HANGUP:** Двойное нажатие **ОТБРОС**

ВХОДЯЩИХ ЗВОНКОВ:

Нажмите и удерживайте 1+ сек.

ВОСПРОИЗВЕДЕНИЕ / ПАУЗА:

Двойное нажатие

TRACK FORWARD: Нажмите и

удерживайте 1+ сек **TURN ON:** Нажать

и удерживать 3+ сек **ИЗМЕНЕНИЕ**

эквалайзера: тройное нажатие (JBuds Air ANC включает 3 настройки эквалайзера)

ГОЛОСОВЫЕ

ЗАМЕТКИ

"Ready to Pair": JBuds Air готовы к сопряжению с устройством Bluetooth

"Bluetooth Connected":

Наушники подключены к устройству

"Battery Full": 100-80%

"Аккумуляторная среда": 80-20%

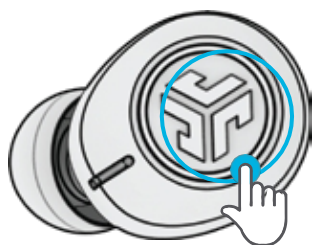
"Low Battery": Менее 20 % При снижении заряда до 10 % будет воспроизведена надпись "Low Battery".

РЕЖИМ МУЗЫКИ / КИНО: Нажмите и удерживайте оба сенсорных датчика одновременно 3+ секунды

ВЫКЛЮЧЕНИЕ БЕЗ ЗАРЯДНОГО КЛЮЧА: Выключите Bluetooth в настройках устройства. Наушники выключатся через 3 минуты.

ПОЛЬЗОВАТЕЛЬСКИЕ РЕЖИМЫ ЗВУЧАНИЯ EQ3

Нажмите на правый или левый наушник 3 раза для различных настроек эквалайзера (JBuds Air ANC будет циклически менять 3 настройки эквалайзера).



Подпись JLab
Фирменное звучание JLab C3™ с усиленным басом и вокалом



БАЛАНСИРОВАННЫЙ
Ровный звук без дополнительных улучшений



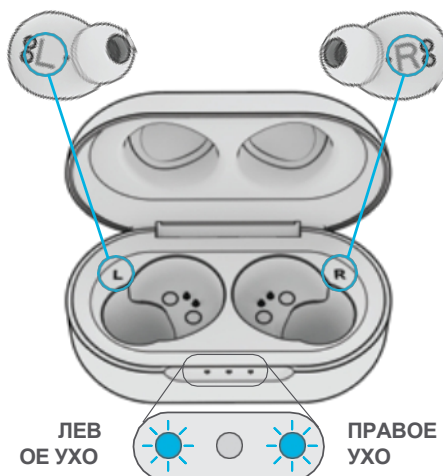
BASS BOOST
Усиленные басы и суббасы

ЗАРЯДНЫЕ НАУШНИКИ

1

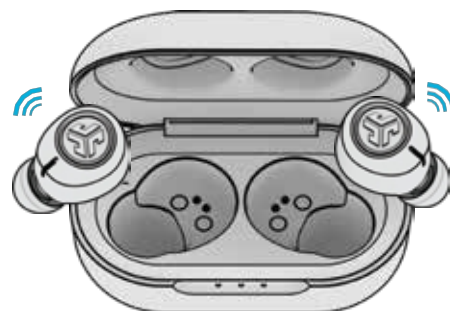
Для правильной зарядки совместите соответствующие буквы L и R на зарядном корпусе. Наушники произойдет автоматическое отключение питания и начнется зарядка.

Синий индикатор показывает, что наушники заряжаются, и выключается при полной зарядке.



2

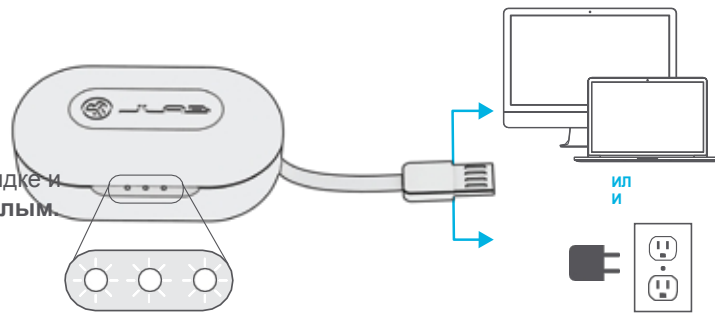
При извлечении наушников из чехла они автоматически включаются и подключаются к устройству.



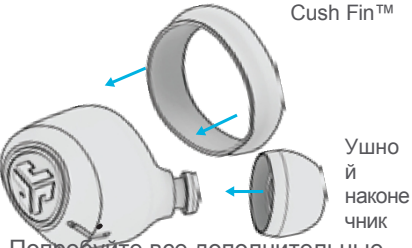
ЗАРЯДНЫЙ ЯЩИК

Подключите JBuds Air ANC к компьютеру или устройству вывода USB 5 В 1 А (или менее).

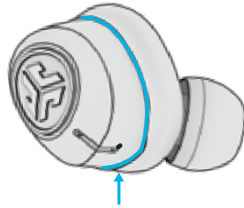
Светодиоды **светятся белым цветом** при зарядке и при полной зарядке **становится сплошным белым**.



ФИТИНГ



Попробуйте все дополнительные насадки Cush Fins и ушные наконечники для наилучшей посадки и правильного уплотнения.



Выравнивание Cush Fin должно осуществляться путем расположения контура вокруг отверстия микрофона.

ПОИСК И УСТРАНЕНИЕ НЕИСПРАВНОСТЕЙ

ОТСУТСТВИЕ ЗВУКА В ОДНОМ НАУШНИКЕ ИЛИ ОТКЛЮЧЕНИЕ НАУШНИКОВ (РУЧНОЙ СБРОС)

1 Войдите в настройки устройства Bluetooth и забудьте про JBuds Air ANC.

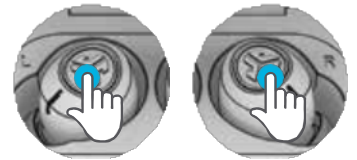


2 Откройте зарядный футляр и держите наушники внутри.



3 На **ОДНОМ** наушнике быстро нажмите 7 раз на сенсорный датчик. Индикатор **мигает синим цветом 3 раза**, затем выключается.

7-кратный отвод 7-кратный отвод



Повторите те же действия с другим наушником. Быстро нажмите 7 раз на сенсорный датчик.

Индикатор мигает синим цветом 3 раза, затем выключается.

4 Подождите 10 секунд и откройте зарядный футляр. Дождитесь, когда оба наушника начнут **мигать синим/белым светом**. Теперь вы готовы к сопряжению с устройством Bluetooth.

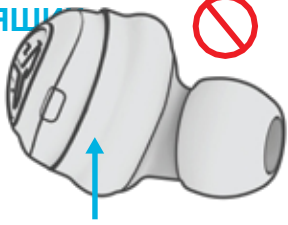


Инструктивные видеоматериалы на сайте: JLABAUDIO.COM/MANUALS

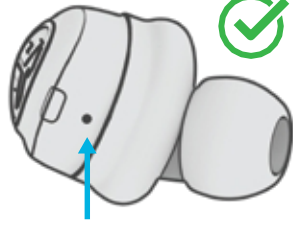
ЭХО ПРИ ЗВОНКАХ

Если при использовании JBuds Air ANC наблюдается эхо от микрофона/качество звонка, убедитесь, что Cush Fin не блокирует порт микрофона.

ЗАРЯДНЫЙ
ЯЩИК



Микрофон



закрыт Микрофон открыт

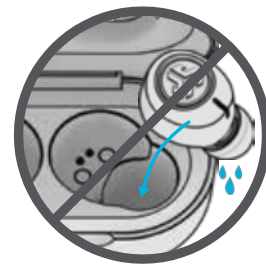
КРАТКИЕ СОВЕТЫ

- Любой из наушников может подключаться к устройству и использоваться независимо. Просто выньте наушники из зарядного футляра, и они автоматически подключатся.
- Правильный выбор ушного наконечника значительно улучшает качество звука благодаря правильному уплотнению динамика. Для достижения наилучших результатов попробуйте все насадки.

ВНИМАНИЕ

Полностью высушите наушники перед тем, как поместить их в зарядный футляр, чтобы избежать повреждения корпуса.

Наушники защищены от пота/воды, а корпус - нет.



ВНИМАНИЕ

- Избегайте сильной жары, холода и влажности.
- Не роняйте и не раздавливайте наушники.
- В наконечниках наушников может скапливаться воск, что снижает качество звука. Осторожно удалите воск ватным тампоном или другим небольшим инструментом, чтобы улучшить качество звука.
- Если вы испытываете дискомфорт или боль, попробуйте уменьшить громкость или временно прекратить использование.
- Если при использовании данного продукта вы регулярно испытываете дискомфорт, прекратите его применение и проконсультируйтесь с врачом.
- Мы рекомендуем относиться к наушникам так же, как к хорошим солнечным очкам, и хранить их в безопасном месте, когда они не используются.



[Продукты в магазине](#) | [Предупреждения о продуктах](#) | [Сжигание наушников](#)

JLab Audio + Burn-in Tool



