



БЕСПРОВОДНЫЕ
НАУШНИКИ REWIND

Спасибо, что выбрали продукцию JLab!
Мы гордимся нашими продуктами и полностью поддерживаем их.



ВАША ГАРАНТИЯ

Все претензии по гарантии подлежат разрешению по усмотрению JLab. Сохраните документ, подтверждающий покупку, для обеспечения гарантии.



СВЯЗАТЬСЯ С НАМИ

Свяжитесь с нами по адресу support@jlab.com или посетите сайт intl.jlab.com/contact

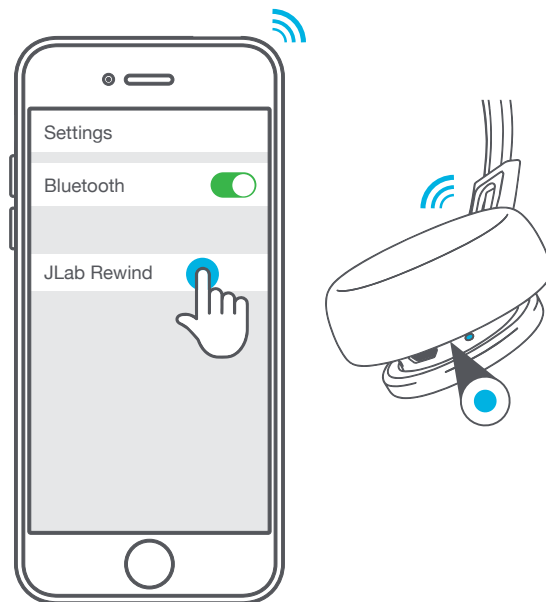
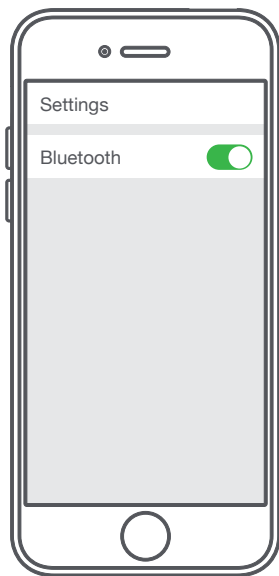
ЗАРЕГИСТРИРУЙТЕ СЕГОДНЯ

intl.jlab.com/register

Обновления продукта
Практические советы
Часто задаваемые вопросы
и многое другое

ПЕРВАЯ НАСТРОЙКА: ПОДКЛЮЧЕНИЕ ПО BLUETOOTH

- 1 Включите Bluetooth в настройках вашего устройства.
- 2 Нажмите и удерживайте кнопку в течение 10 секунд. Светодиодный индикатор будет мигать красным и синим цветом, указывая на режим сопряжения.
- 3 Для подключения выберите «JLab Rewind» в настройках Bluetooth вашего устройства. При сопряжении Bluetooth светодиодный индикатор будет медленно мигать синим.



СОПРЯЖЕНИЕ НОВЫХ УСТРОЙСТВ:

Выключите Bluetooth на своем ранее сопряженном устройстве и включите Bluetooth на новом устройстве. Повторите процесс ПЕРВОЙ НАСТРОЙКИ для новых устройств. (См. Раздел «Примечания»)

Примечания:

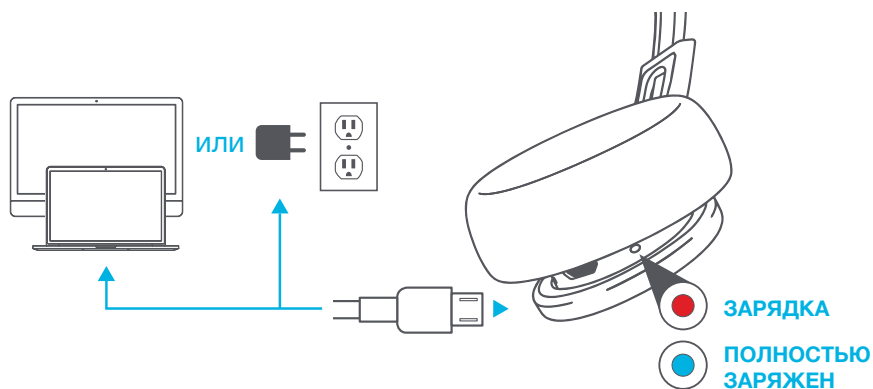
- Bluetooth — это технология беспроводной радиосвязи, которая чувствительна к объектам между наушниками и подключенным устройством. Наушники предназначены для использования в пределах 10 метров от подключенного устройства, и между ними не должно быть крупных предметов (стен и т. д.).
- После успешного подключения наушники запоминают ваше устройство и автоматически соединяются при включении в будущем. Одновременно может быть подключено только одно устройство. Чтобы выполнить сопряжение другого устройства, сначала отключите текущее устройство в настройках Bluetooth.
- Если по какой-либо причине соединение Bluetooth потеряно, повторно подключите устройство Bluetooth вручную.

ЗАРЯДКА

Примечание. Наушники не включаются во время зарядки. Подождите около 3 часов для полной зарядки.

Подключите наушники Rewind к компьютеру или зарядному устройству USB 5В с помощью прилагаемого зарядного кабеля.

Светодиод красного цвета будет указывать на зарядку, а светодиод синего цвета укажет на полную зарядку.



ФУНКЦИИ КНОПКИ

СОПРЯЖЕНИЕ ПО BLUETOOTH:

(следуйте инструкциям по первоначальной настройке)

ВКЛЮЧЕНИЕ:

Нажмите и удерживайте 2 секунды

ВЫКЛЮЧЕНИЕ:

нажмите и удерживайте 4 секунды (медленно мигающий синий индикатор указывает на то, что питание включено)

ВОСПРОИЗВЕДЕНИЕ / ПАУЗА / ОТВЕТ / ПОЛОЖИТЬ ТРУБКУ: одно нажатие

АКТИВИРОВАТЬ SIRI (iOS) ИЛИ «OK GOOGLE» (ANDROID):

двойное нажатие

СЛЕДУЮЩИЙ ТРЕК:

нажмите и удерживайте 2 секунды



РЕЖИМЫ ЭКВАЛАЙЗЕРА

ВЫБОР РЕЖИМА ЭКВАЛАЙЗЕРА:

Тройное нажатие (переключение между режимами эквалайзера)



JLab SIGNATURE (Фирменная настройка JLab)
(один звуковой сигнал)

Фирменный звук JLab C3™ с усиленным вокалом и басом



BALANCED (Сбалансированный)
(два звуковых сигнала)

Ровный звук без дополнительных улучшений звука



BASS BOOST (Усиление басов)
(три звуковых сигнала)

Усиленный бас и суб-бас

АУДИО

- Динамик: Ф36 мм динамический, неодимовый магнит
- Диапазон воспроизводимых частот: 20 Гц-20 кГц
- Сопротивление: 32 Ом
- Чувствительность: 106 ± 3 дБ
- Микрофон: MEMS, - 41 дБ ± 3 дБ

АККУМУЛЯТОР

- Время работы батареи: 12 часов
- Входной ток: 5В/100 мА
- Аккумулятор наушников: литий-полимерный 220 мАч
- Время зарядки наушников: 2 часа
- Быстрая зарядка: 10 мин зарядки = ~1,5 часа воспроизведения
- Время ожидания: до 300 часов

BLUETOOTH

- Версия: Bluetooth 4.2
- Радиус действия: 10 метров.
- Поддерживаемые протоколы: HSP / HFP / A2DP / AVRCP

ОБЩЕЕ

- Вес: 57 г
- Гарантия: 2 года

ПРЕДОСТЕРЕЖЕНИЯ

- Избегайте попадания влаги или жидкостей на чашки наушников.
- Избегайте чрезмерной жары, холода и влажности.
- Не роняйте и не сдавливайте наушники, не натягивайте кабель быстрым натягиванием или прикладыванием чрезмерных усилий, а также не сгибайте кабель под острым углом.
- Ушная сера может скапливаться в чашках наушников, снижая качество звука. Аккуратно удалите воск ватным тампоном, чтобы улучшить качество звука.
- Если вы чувствуете дискомфорт или боль, попробуйте уменьшить громкость или временно прекратить использование.
- Если вы испытываете регулярный дискомфорт при использовании этого продукта, прекратите его использование и обратитесь к врачу.
- Мы рекомендуем обращаться с наушниками так же, как с красивыми солнцезащитными очками, и хранить их в безопасном месте, когда они не используются.
- Не используйте наушники на максимальной громкости длительное время, это может привести к ухудшению слуха.
- Не используйте наушники при переходе проезжей части или вблизи объектов, требующих от Вас повышенного внимания.
- Не разбирайте наушники и аккумулятор, не подвергайте их воздействию температуры выше 50°C
- Полностью зарядите наушники если не собираетесь их использовать более 3 месяцев

Правила утилизации

ВНИМАНИЕ! Устройство содержит литий-полимерную батарею и другие компоненты, требующие специальной утилизации. По окончании срока службы или в случае выхода устройства из строя не выбрасывайте его вместе с бытовыми отходами. Для утилизации устройства обратитесь в специализированную организацию.

Обратите внимание: в связи с постоянным совершенствованием конструкции и технологии, в устройство могут быть внесены изменения, не отмеченные в настоящей инструкции и не ухудшающие его параметры. Производитель оставляет за собой право изменять технические характеристики и программное обеспечение. В связи с этим, реализация некоторых функций может отличаться от описания в настоящей инструкции.

Информация о гарантии и сертификации

Гарантийный срок: 24 месяца с даты покупки. Срок службы: 36 месяцев.

Изготовитель (официальный представитель в РФ) гарантирует отсутствие в изделиях производственных дефектов, и устанавливает гарантийный срок 1 год начиная с даты покупки. Если в течение гарантийного срока в изделии обнаружится заводской брак, то изготовитель заменит бракованные детали или само изделие. На повреждения, возникшие в результате естественного износа, а также на повреждения, возникшие в результате внешних воздействий, таких как: удары, влага, огонь, и другие особые случаи, гарантия не распространяется. Изготовитель не несёт ответственности за несчастные случаи, сопутствующие использованию изделия, а также возможные потери данных.

Изделие соответствует требованиям технического регламента Евразийского экономического союза ТР ЕАЭС 037/2016 «Об ограничении применения опасных веществ в изделиях электротехники и радиоэлектроники»



[Магазин продуктов](#) | [Оповещения о продукте](#) | [Обкатка наушников](#)

JLab Store + Burn-in Tool

