



JLAB®
EPIC OPEN
ŠPORTOVÉ

**Sme radi, že používate produkty JLab!
Sme hrdí na naše produkty a plne za nimi stojíme.**



VAŠA ZÁRUKA

Všetky reklamácie v rámci záruky podliehajú schváleniu spoločnosťou JLab a budú vybavované podľa nášho uváženia. Ušchovajte si doklad o kúpe, aby ste mali istotu, že sa na vás vzťahuje záruka.



KONTAKT

Kontaktujte nás na adrese support@jlab.com alebo navštívte stránku jlab.com/contact

REGISTRUJTE SA DNES

jlab.com/register

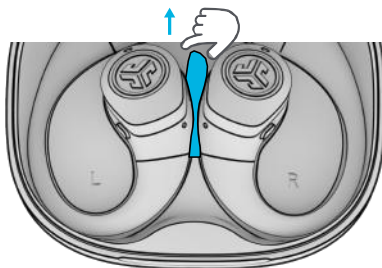
Aktualizácie produktov | Tipy a návody

Často kladené otázky a ďalšie

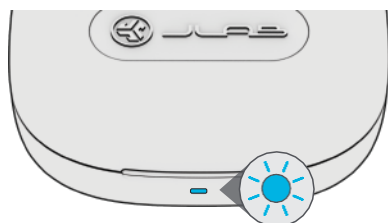
informácie

PAIR

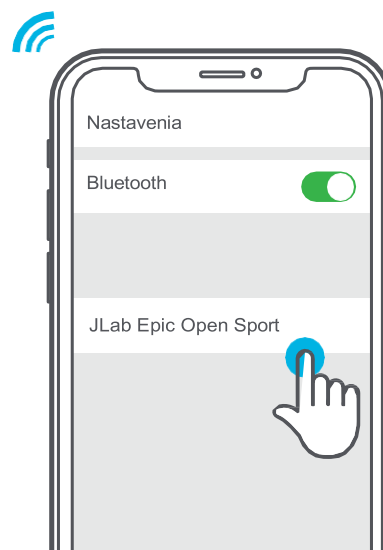
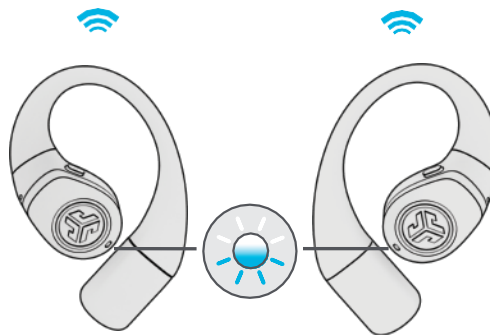
- 1 Odstráňte ľahovú tyč a zatvorte dverka skrinky.



- 2 Modré svetlo na puzdre signalizuje nabíjanie. Vyberte slúchadlá.



- 3 Jedno slúchadlo bliká modro-bielo = pripravené na spárovanie. Pripojte sa k JLab Epic Open Sport v nastaveniach vášho zariadenia.



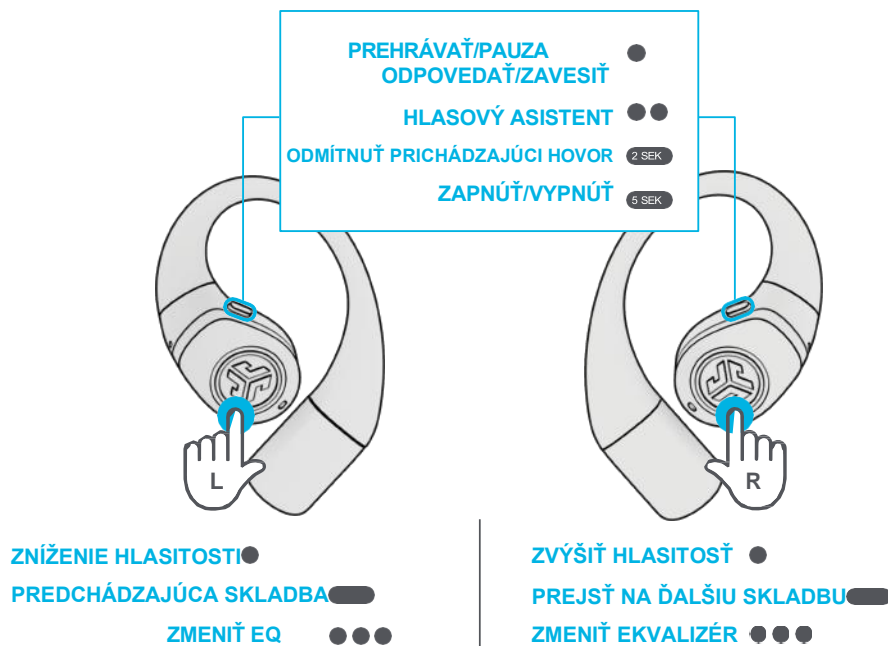
Pokračujte, stlačte tlačidlo

1x ●


2x ●●


3x ●●●

Stlačte a podržte 



PREHRÁVAŤ/PAUZA ●
ODPOVEDAŤ/ZAVESIŤ ●●
HLASOVÝ ASISTENT ●●●
ODMÍTNUŤ PRICHÁDZAJÚCI HOVOR 2 SEK ●●●
ZAPNÚŤ/VYPNÚŤ 5 SEK ●●●●●

ZNÍŽENIE HLASITOSTI ●
PREDCHÁDZAJÚCA SKLADBA 
ZMENIŤ EQ ●●●

ZVÝŠIŤ HLASITOSŤ ●
PREJŠŤ NA ĎALŠIU SKLADBU 
ZMENIŤ EKVALIZÉR ●●●

SPRÁVNY ZVUK PRE KAŽDÚ PRÍLEŽITOSŤ

REŽIMY EKVALIZÉRA



JLab SIGNATURE

Charakteristický zvuk JLab C3™ s vylepšenými basmi a vokálmi



VYVÁŽENÝ

Vyvážený zvuk bez ďalších vylepšení



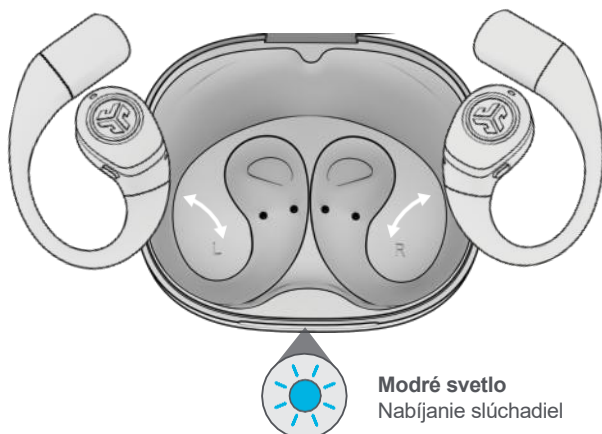
CUSTOM

Prispôbte ekvalizér pomocou aplikácie JLab.

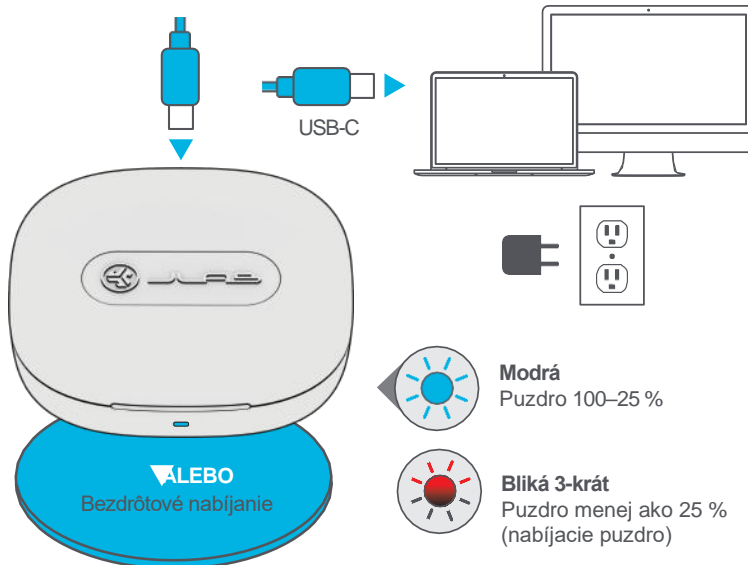
NABÍJANIE (SLÚCHADLÁ)

1

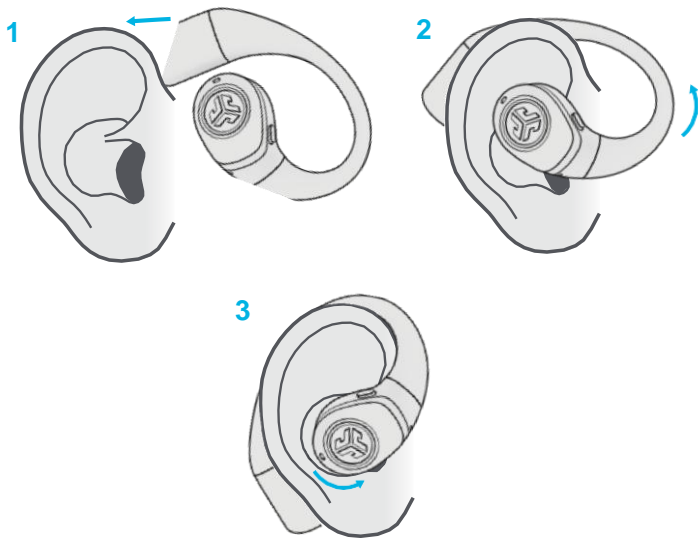
Slúchadlá sa automaticky vypnú a začnú sa nabíjať, keď ich vložíte do puzdra. Slúchadlá sa automaticky pripoja, keď ich vyberiete.



NABÍJANIE (PUZDRO)



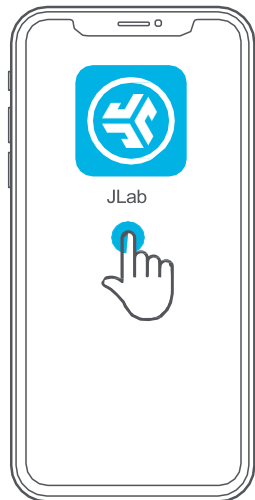
NAJDI SI VHODNÝ MODEL



STIAHNITE SI APLIKÁCIU

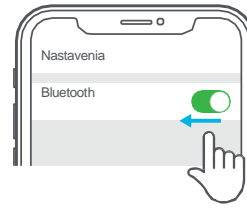
Prispôbte si funkcie Epic Open Sport a aktualizujte na najnovšiu verziu softvéru.

Stiahnite si aplikáciu JLab z obchodu Apple/Google Play Store.



MULTIPOINT

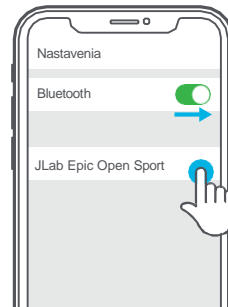
- 1 Po pripojení **prvého** zariadenia vypnite Bluetooth v nastaveniach zariadenia. Slúchadlá automaticky prejdú do režimu párovania Bluetooth.



- 2 Vstúpte do nastavení Bluetooth **DRUHÉHO** zariadenia a pripojte sa.



- 3 Zadajte nastavenia Bluetooth svojho **PRVÉHO** zariadenia. Zapnite Bluetooth a pripojte sa k Epic Open Sport.



Nakupovať produkty | Upozornenia na produkty | Vyhorte svoje slúchadlá

JLab Store + Nástroj na rozbehnutie

