

J
L
A
U
D
I
OSLUŠALK
E EPIC
ANC

Všeč nam je, da uporabljate JLab Audio!
Ponosni smo na svoje izdelke in v celoti stojimo za njimi.



VAŠA GARANCIJA

Za vse garancijske zahteve je potrebno dovoljenje družbe JLab Audio in so odvisni od naše lastne presoje. Shranite dokazilo o nakupu, da zagotovite garancijsko kritje.



KONTAKTIRAJTE NAS

Obrnite se na nas na naslovu support@jlabaudio.com ali obiščite jlabaudio.com/kontakt

PRIJAVA DANES

jlabaudio.com/register

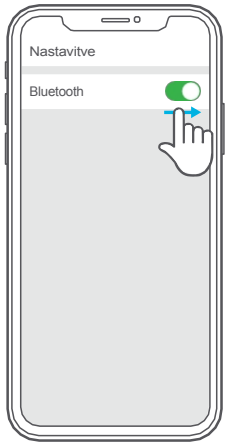
Posodobitve izdelkov |

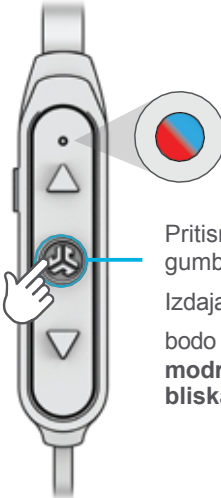
Nasveti Kako do nasvetov

Pogosta vprašanja in več

PRVA NASTAVITEV: SEZNAVJANJE S TEHNOLOGIJO BLUETOOTH

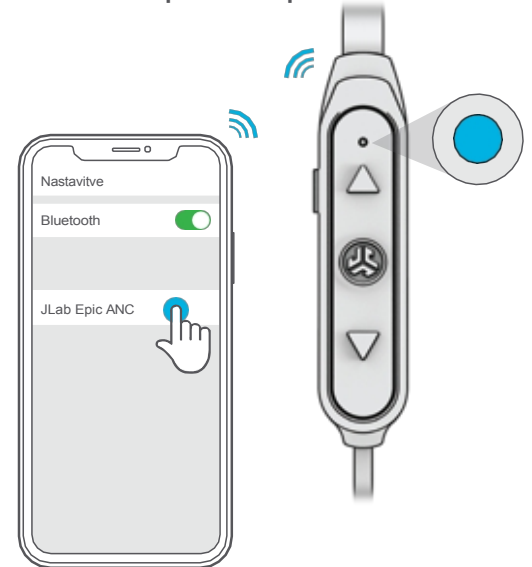
- 1** V nastavitvah naprave vklopite Bluetooth.



- 2** Pritisnite in držite gumb **8 sekund.** Izdaja. Luči bodo **modra/rdeča bliskavica.**
- 

- 3** V nastavitvah naprave izberite "JLab Epic ANC" in se povežite.

Ko so slušalke seznanjene, se oglasi glasovni poziv "Povezani ste" in **modra lučka počasi utripa.**



PONOVNA UPORABA

Ko so slušalke JLab Epic ANC najprej seznanjene z vašo napravo, se bodo ob ponovnem vklopu samodejno povezale z vašo napravo Bluetooth. (Sledite navodilom za uporabo [funkcij gumbov](#))

OPOZORILO

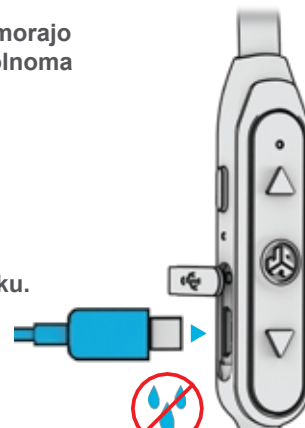
Prepričajte se, da so vrata USB je zaprta in pritrjena. Tako se zaščiti pred znojem in poškodbami zaradi vode.



Slušalke JLab Epic ANC morajo biti pred polnjenjem popolnoma suhe.

Če s o notranje komponente izpostavljene vlagi, se lahko poškodujejo.

Najbolje je, da se pred polnjenjem posuši na zraku.



FUNKCIJE GUMBOV

AKTIVNO ODPRAVLJANJE HRUPA

ANC ON / OFF:

Pritisnite in držite več kot 2 sekundi

CIKEL NIZKA ANC / VISOKA ANC /

POZOR: enojni pritisk



ANC ON

ZNIŽANJE GLASNOSTI:

Enkratni pritisk

POT NAZAJ:

Pritisnite in držite več kot 2 sekundi

VKLOP/IZKLOP:

Pritisnite in držite več kot 2 sekundi

PREDVAJANJE / PREKINITEV / SPREJEMANJE / ODLOŽITEV KLICEV:

Enkratni pritisk

ZAVRNITE DOHODNI KLIC:

Pritisnite in pridržite 1+ sekundo

AKTIVIRAJTE SIRI (iOS) ALI "OK GOOGLE" (ANDROID):

Dvojni pritisk

SEZNANJANJE PREK BLUETOOTH:

Glejte Parjenje Bluetooth na strani

POVEČANJE GLASNOSTI:

Enkratni pritisk

TRACK FORWARD:

Pritisnite in držite več kot 2 sekundi

GLASBENI PROMPTI "HVALA"

Napajanje je vklopljeno.

"BATERIJA POPOLNA" = 100-75 %

"BATERIJA SREDNJA" = 75-25 %

"NIZKA BATERIJA" = manj kot 25 %

"PRIPRAVLJEN ZA PARJENJE"

Slušalke JLab Epic ANC so pripravljene za povezavo z napravo Bluetooth.

"STE POVEZANI"

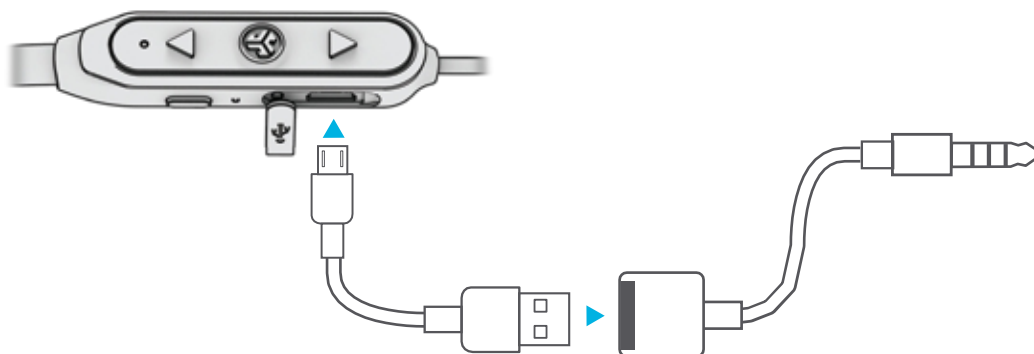
Slušalke JLab Epic ANC so povezane z napravo Bluetooth in pripravljene za uporabo.

"ZBOGOM"

Izklop napajanja.

UPORABA DODATNEGA ADAPTERJA

- 1 Vključite kabel USB v napravo JLab Epic ANC in priključite adapter AUX na USB.



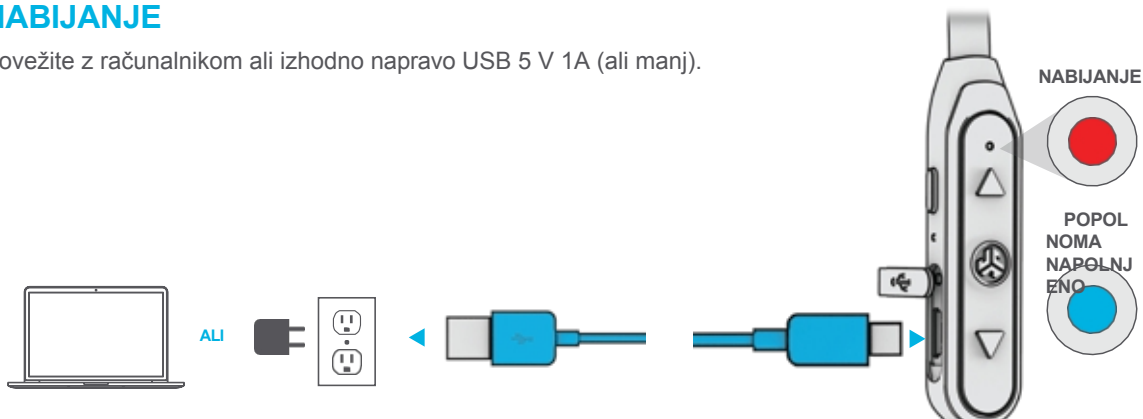
- 2 Predvajajte iz letala ali mobilne naprave AUX.



Igrajte žično brez napajanja.

NABIJANJE

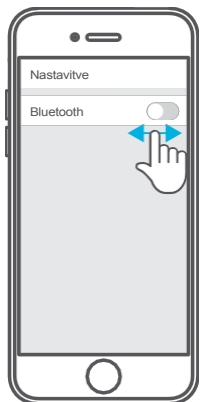
Povežite z računalnikom ali izhodno napravo USB 5 V 1A (ali manj).



ODPRAVLJANJE TEŽAV S POVEZAVO

NE VIDIM JLAB EPIC ANC V MOJI NAPRAVI

- 1 V nastavitvah naprave izklopite in nato ponovno vklopite Bluetooth.

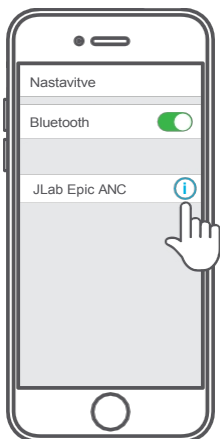


- 2 Če še vedno ne vidite programa JLab Epic ANC, Ponovite navodila za **prvo nastavitev: BLUETOOTH PAIRING**.

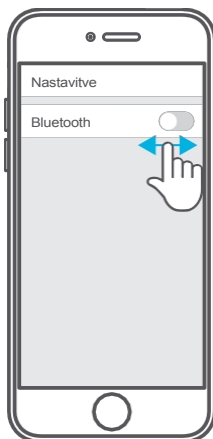


JLAB EPIC ANC SE PO VKLOPU NE POVEŽE Z MOJO NAPRAVO

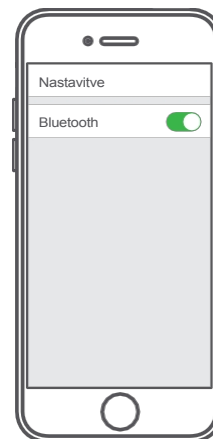
- 1 V nastavitvah naprave, pozabite na JLab Epic ANC.



- 2 V nastavitvah naprave izklopite Bluetooth in ga nato ponovno vklopite.



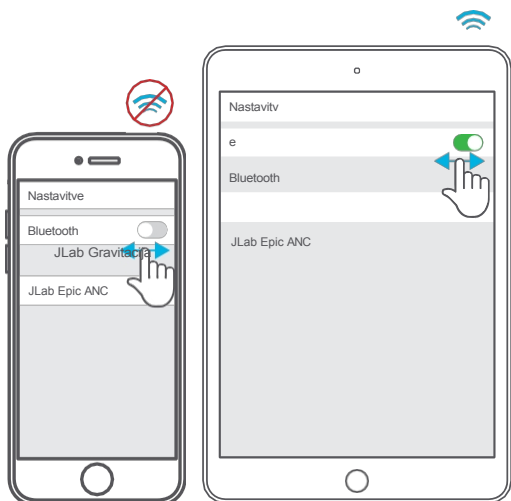
- 3 Ponovite **prvo nastavitev: Navodila za povezovanje BLUETOOTH PAIRING**.



BLUETOOTH SE POVEŽE Z NEŽELENO NAPRAVO

Opomba: JLab Epic ANC si lahko zapomni do 8 naprav. Poskusil se bo samodejno povezati z zadnjo uporabljenjo napravo.

- 1 Če imate več kot eno napravo, ki je bila povezana z JLab Epic ANC, izklopite Bluetooth na neželenih napravah in vklopite Bluetooth na izbrani napravi.



- 2



Pritisnite in držite gumb **10 sekund**. Spustite.

Lučka bo **utripala rdeče in modro**, za prikaz načina seznanjanja.

V nastavitvah naprave izberite "JLab Epic ANC" in se povežite.

Lučka bo **počasi utripala modro** ko je Bluetooth seznanjen.

OPOZORIL

A konico slušalk ali vrata za polnjenje ne vtikajte vlage ali tekočine.

- Izogibajte se hudi vročini, mrazu in vlagi.
- Slušalke ne smete spustiti ali zmečkati, kabla ne smete obremeniti s hitrim vlečenjem ali izjemno silo ali ga upogniti pod ostrim kotom.
- V konicah ušesnih čepkov se lahko nabere vosek, kar poslabša kakovost zvoka. Vosek previdno odstranite z vatirano palčko ali drugim majhnim orodjem, da izboljšate kakovost zvoka.
- Če občutite nelagodje ali bolečino, poskusite zmanjšati glasnost ali začasno prekiniti uporabo.
- Če se med uporabo tega izdelka pojavijo redne težave, ga prenehajte uporabljati in se posvetujte s svojim zdravnikom.
- Priporočamo, da s slušalkami ravnate kot z lepimi sončnimi očali in jih, kadar jih ne uporabljate, hranite na varnem mestu.



[Trgovina z izdelki](#) | [Opozorila o izdelkih](#) | [Izgorevanje slušalk](#)

JLab Audio + orodje za vžiganje

