



SLUŠALKE
STUDIO PRO
ANC

**Všeč nam je, da se navdušujete nad JLabom!
Ponosni smo na svoje izdelke in v celoti stojimo za njimi.**



VAŠA GARANCIJA

Za vse garancijske zahteve je potrebno dovoljenje družbe JLab in so odvisni od naše lastne presoje. Shranite dokazilo o nakupu, da zagotovite garancijsko kritje.



KONTAKTIRAJTE NAS

Obrnite se na nas na naslovu support@jlab.com ali obiščite jlab.com/contact

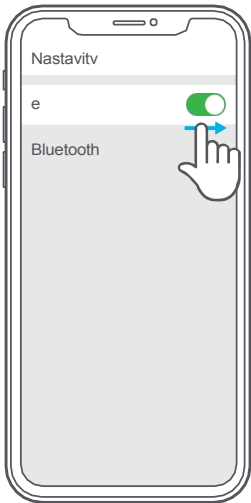
PRIJAVA DANES

jlab.com/register

**Posodobitve izdelkov |
Nasveti Kako do nasvetov
Pogosta vprašanja in več**

PRVA NASTAVITEV: SEZNANJANJE S TEHNOLOGIJO BLUETOOTH

- 1 V nastavitvah naprave vklopite Bluetooth.
- 2 Pritisnite in držite gumb 8 sekund. Izdaja. Luči utripajo modro/rdeče.



- 3 V nastavitvah naprave izberite "JLab Studio Pro ANC" in se povežite.



SEZNANJANJE NOVIH/DODATNIH NAPRAV:

Izklopite Bluetooth v prej seznanjeni napravi in vklopite Bluetooth v novi napravi. Ponovite postopek **PRVIČNE UPORABE** za nove naprave.

Opombe:

- Bluetooth je brezžična radijska tehnologija, kar pomeni, da je občutljiva na predmete med slušalkami in povezano napravo. Slušalke so zasnovane tako, da jih lahko uporabljate v razdalji do 33 čevljev (10 metrov) od priključene naprave, brez večjih predmetov (sten itd.).
- Po uspešni povezavi si slušalke zapomnijo vašo napravo in se samodejno povežejo, ko jo v prihodnosti vklopite. Naenkrat je lahko povezana samo ena naprava. Če želite seznaniti drugo napravo, najprej prek njenih nastavitvev Bluetooth odpravite seznanitev s trenutno napravo.
- Če se povezava Bluetooth iz kakršnega koli razloga izgubi, ročno ponovno povežite napravo Bluetooth.

FUNKCIJE GUMBOV

Povečanje glasnosti: pritisnite enkrat

TRACK FORWARD: Pritisnite in pridržite 2+ sekunde.

Znižanje glasnosti: pritisnite enkrat

TRACK BACKWARD: Pritisnite in pridržite 2 sekundi ali več.

VKLJUČITEV / IZKLJUČITEV: Pritisnite in držite 2+ sekunde

PREDVAJANJE / PREKINITEV / SPREJEMANJE / ODLOŽITEV KLICEV:

Enkrat pritisnite

ODMIKANJE PRIHODNEGA KOLA: Pritisnite in pridržite 1 sekundo.

AKTIVIRAJTE SIRI (iOS) ALI "OK GOOGLE" (ANDROID):

Dvakrat pritisnite

SEZNANJANJE PREK BLUETOOTH: Glejte PRVA NASTAVITEV



EQ SWITCH:

Hkrati pritisnite in držite oba gumba več kot 3 sekunde.

JLab PODPIS (en pisk)

Značilen zvok JLab C3™ z ojačanimi vokali in basi

URAVNOTEŽENO (dva piska)

Enakomeren zvok brez dodatnih zvočnih izboljšav

BASS BOOST (trije zvočni signali)

Ojačani basi in subbasi

AKTIVNI NADZOR HRUPA



POVEZAN Z BLUETOOTH:

CYCLE BE AWARE / ANC HIGH / ANC LOW / ANC OFF:

Enkrat pritisnite

PRIKLJUČEN NA AUX:

Pritisnite in pridržite 2+ sekundi, da vklopite funkcijo ANC.

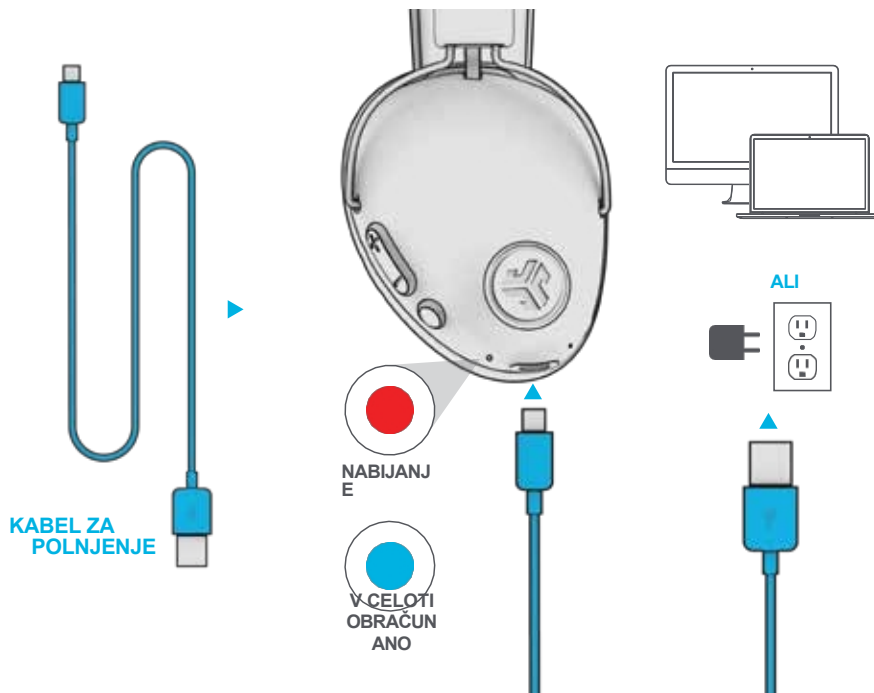
CYCLE BE AWARE / ANC HIGH / ANC LOW / ANC OFF:

Enkrat pritisnite

NADZOR HRUPA
NA

NABIJANJE

Povežite z računalnikom ali izhodno napravo USB 5 V 1A (ali manj).



KABEL ZA
POLNENJE

NABIJANJE

V-CELOTI
OBRAČUN
ANO

AUX VHOD



OPOMBA:

- Funkcija ANC lahko deluje, ko je povezana z vhodom AUX INPUT. Za vklop funkcije ANC pritisnite gumb ANC in ga držite več kot 2 sekundi.
- Vhod AUX INPUT bo prevladal nad povezavo z napravo Bluetooth. Odklopite vtič in pritisnite gumb za vklop za več kot 2 sekundi, da se vrnete k povezavi Bluetooth.
- Funkcije gumbov za napravo Bluetooth ne bodo delovale, če je priključen vhod AUX INPUT.
- Glasnost je odvisna od nastavitve naprave AUX. Ustrezno jo prilagodite.

OPOZORILA

- Izogibajte se vlagi ali tekočini na pokrovčkih slušalk.
- Izogibajte se hudi vročini, mrazu in vlagi.
- Izogibajte se padcu ali zmečkanju slušalk, obremenjevanju kabla s hitrim vlečenjem ali izjemno silo ali upogibanju kabla pod ostrim kotom.
- V skodelicah slušalk se lahko nabere vosek, kar poslabša kakovost zvoka. Vosek previdno odstranite z vatirano palčko ali drugim majhnim orodjem, da izboljšate kakovost zvoka.
- Če občutite nelagodje ali bolečino, poskusite zmanjšati glasnost ali začasno prekiniti uporabo.
- Če se med uporabo tega izdelka pojavijo redne težave, ga prenehajte uporabljati in se posvetujte s svojim zdravnikom.
- Priporočamo, da s slušalkami ravirate kot z lepimi sončnimi očali in jih, kadar jih ne uporabljate, hranite na varnem mestu.



Trgovina z izdelki | Opozorila o izdelkih | Izgorevanje slušalk

Trgovina JLab + orodje za izgorevanje

