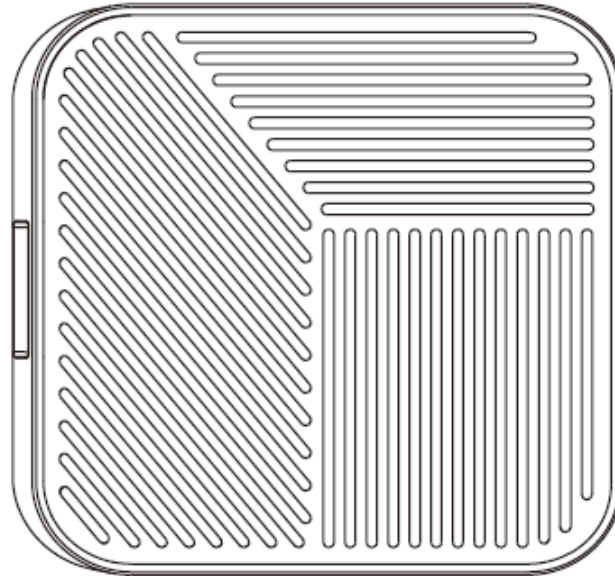


z e n s



Zens Modular  
Single Wireless Charger Main Station

**ZEMSC1P**

# CZ

## Prohlášení CE

My, společnost Zens B.V., prohlašujeme na vlastní odpovědnost, že rádiové zařízení pro bezdrátové nabíjení, ZEMSC1P je v souladu se směrnicí 2014/53/EU a směrnicí 2011/65/EU o omezení používání některých nebezpečných látek. Úplné znění směrnice EU prohlášení o shodě je k dispozici na následující internetové adrese:  
<https://www.makezens.com/mediaroom/products/>.

## Směrnice o odpadních elektrických a elektronických zařízeních

Odpadní elektrické výrobky by neměly být likvidovány společně s domovním odpadem. Všechny elektronické výrobky s WEEE logem musí být shromažďovány a předávány schváleným provozovatelům k bezpečné likvidaci nebo recyklaci. Prosíme, recyklujte tam, kde existují zařízení. Mnoho prodejců elektrických/elektronických zařízení umožňuje "systém zpětného odběru od distributorů".

OEEZ z domácností. Ověřte si u místních úřadů nebo prodejců, zda jsou k dispozici určená sběrná zařízení (DCF), kde mohou spotřebitelé bezplatně odevzdat svá OEEZ.

## Severní Amerika - prohlášení FCC

### PROHLÁŠENÍ O SHODĚ S PRAVIDLY FCC PRO ELEKTROMAGNETICKOU KOMPATIBILITU

Společnost Zens B.V. tímto prohlašuje, že zařízení ZEMSC1P je v souladu s částí 18 pravidel FCC. Jakékoli změny nebo úpravy tohoto zařízení, které nebyly výslovně schváleny stranou odpovědnou za shodu s předpisy mohou vést ke ztrátě oprávnění uživatele k provozu zařízení. Toto zařízení je v souladu s částí 18 pravidel FCC.

podléhá následujícím dvěma podmínkám: (1) Toto zařízení nesmí způsobovat škodlivé rušení a (2) toto zařízení musí splňovat požadavky na ochranu proti rušení. Zařízení musí akceptovat veškeré přijaté rušení, včetně rušení, které může způsobit nežádoucí provoz.

**POZNÁMKA:** Toto zařízení bylo testováno a shledáno vyhovujícím limitům pro digitální zařízení třídy B podle části 18 pravidel FCC. Tyto limity jsou navrženy tak, aby poskytovaly přiměřenou ochranu před škodlivým rušením v obytné instalaci. Toto zařízení generuje, využívá a může vyzařovat vysokofrekvenční energii, a pokud není instalováno a používáno v souladu s pokyny, může způsobit škodlivé rušení rádiových komunikací. Neexistuje však žádná záruka, že v konkrétní instalaci k rušení nedojde. Pokud toto zařízení způsobuje škodlivé rušení rozhlasového nebo televizního příjmu, což lze zjistit vypnutím a zapnutím zařízení, doporučujeme uživateli, aby se pokusil rušení odstranit jedním nebo více z následujících opatření: Přesměrujte nebo přemístěte přijímací anténu. Zvětšit vzdálenost mezi zařízením a přijímačem. Připojte zařízení do zásuvky v obvodu

do jiného zásuvkového okruhu, než do kterého je připojen přijímač. Poradte se s prodejcem nebo zkušeným rozhlasovým/televizním technikem. Prohlášení FCC o vystavení

záření: Toto zařízení splňuje požadavky FCC na vyzařované záření. stanoveným pro nekontrolované prostředí. Tento vysílač nesmí být umístěn společně s vysílačem pracujícím v ve spojení s jinou anténou nebo vysílačem. Během provozu musí uživatel udržovat minimální vzdálenost 10 cm od RF zařízení

Obsah balení

Hlavní stanice jedné bezdrátové nabíječky

65W napájecí adaptér typu A (USA)

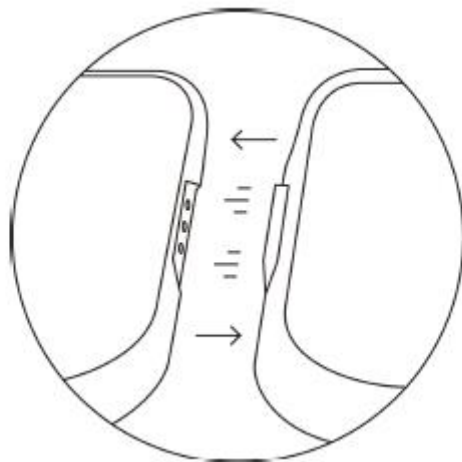
Zástrčky adaptéru typu F (EU) a typu G (UK)

Stručný průvodce instalací

Uživatelská příručka

Registrační karta s prodlouženou zárukou

Magnetické připojení se snadno používá. Stačí přiblížit připojení rozšiřující nabíječky do těsné blízkosti do těsné blízkosti připojení hlavní stanice (nebo druhé rozšiřující nabíječky) a magnetický systém se přiblíží k hlavní stanici. automaticky propojí obě nabíječky.



## Důležitá upozornění o používání

Kombinovaná sada se vždy skládá z jedné hlavní stanice, ke které jsou připojeny různé (maximálně 4) rozšiřující stanice. lze připojit nabíječky.

Vždy začněte s jednou hlavní stanicí a toto řešení bezdrátového nabíjení rozšířte o rozšiřující nabíječky o velikosti podle vlastního výběru. Pořadí připojování rozšiřujících nabíječek se může lišit.

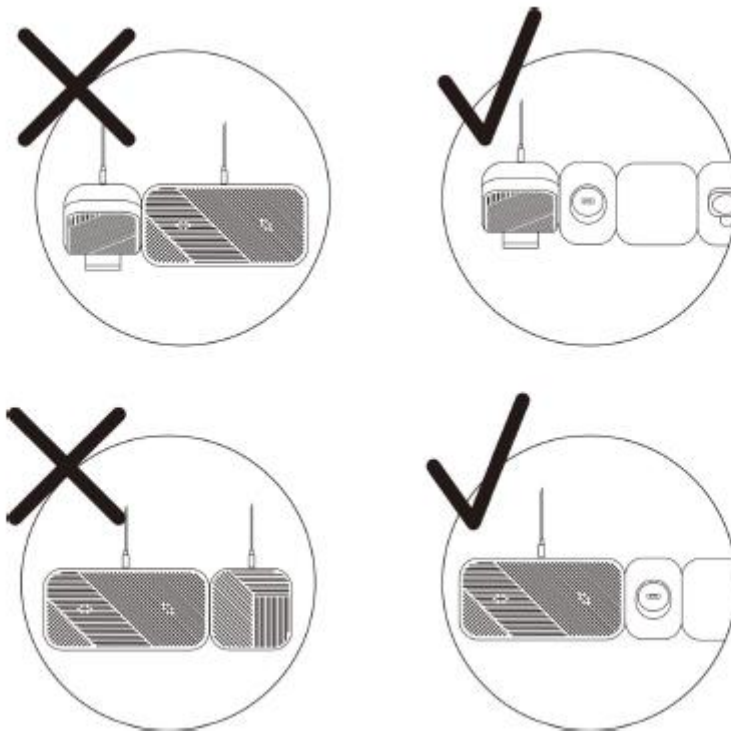
K napájení připojte pouze hlavní stanici a rozšiřující nabíječky připojte k této hlavní stanici (nebo k druhé stanici). rozšiřující nabíječku) pomocí magnetického připojení. Žádný další zdroj napájení není potřeba.

Prodlužovací nabíječku vždy připojte k hlavní stanici (nebo druhé prodlužovací nabíječce pomocí tzv. magnetického připojení. Není nutný žádný další zdroj napájení.

Jednu hlavní stanici lze rozšířit maximálně o 4 prodlužovací nabíječky. Nepřipojujte více než 4 prodlužovacích nabíječek ke stejné hlavní stanici.

Nepřipojujte více než jednu hlavní stanici v jedné kombinované sadě.

Ve stejné kombinované sadě používejte jeden (a ne více než jeden) napájecí adaptér.



LED osvětlení:

Kontrolka LED na zadní straně nabíječky signalizuje:

Vypnuto: nedochází k nabíjení

Zapnuto: nabíjení zařízení

Bliká: žádné nabíjení / detekováno jiné zařízení než Qi

Blikající kontrolka může signalizovat, že je aktivována některá z bezpečnostních funkcí, například detekce cizích předmětů. (FOD). FOD je vestavěný bezpečnostní mechanismus, který automaticky zastaví nabíjení, pokud dojde k rušení.

způsobené cizím předmětem, jako je kov (např. mince, kancelářské sponky, bankovní karty). V takovém případě odstraňte všechny tyto předměty před nabíjením vyjměte.

Kompatibilita

Nabíječka funguje s jakýmkoli zařízením, které podporuje bezdrátové nabíjení Qi, a také s většinou lehkých pouzder. (tloušťka < 3 mm). Jakákoli pouzdra s kovovou výstelkou nebo kovovým vnitřkem (např. magnety, bankovní karty atd.) je třeba vyjmout. před nabíjením odstranit.

Použití napájecího adaptéru

Hlavní stanice se dodává s napájecím adaptérem typu A (USA) a dvěma samostatnými zástrčkami adaptéru pro typ F (EU) a zásuvky typu G (Velká Británie). V případě potřeby upravte napájecí adaptér přidáním příslušného kolíku do zásuvky. originálního napájecího adaptéru typu A (US) před připojením do elektrické zásuvky.

Dotazy nebo zpětná vazba? Dejte nám vědět.

Pokud máte jakékoli dotazy nebo zpětnou vazbu týkající se používání nabíječky, bezdrátového nabíjení nebo zařízení Zens, využijte prosím možnosti podívejte se na stránky [www.makezens.com](http://www.makezens.com) nebo kontaktujte zákaznickou podporu společnosti Zens na adrese [support@makezens.com](mailto:support@makezens.com).

Bezdrátové nabíjení Zens

Důležitá bezpečnostní upozornění

Výrobek uchovávejte mimo dosah vody.

Výrobek neumísťujte ani neskladujte v blízkosti vody nebo jiné tekutiny.

Po vyčištění se ujistěte, že je výrobek zcela suchý, než jej připojíte k elektrické zásuvce.

Varovná upozornění

Zkontrolujte, zda napětí uvedené na napájecím adaptéru nebo zástrčce odpovídá místnímu napětí. před připojením adaptéru do elektrické zásuvky.

Nikdy nepoužívejte nabíječku, napájecí adaptér, napájecí zástrčku nebo kabel USB, pokud je některý z nich jakkoli poškozen.

Používejte pouze oficiální napájecí adaptér, napájecí zástrčku nebo kabel USB (dodávané společně s nabíječkou). Když je použit neoficiální napájecí adaptér nebo je použito nesprávné napětí nabíječky, kontrolka začne blikat. rychle blikat a nedojde k žádnému nabíjení.

Na nabíječku neumísťujte žádné kovové štítky ani žádné předměty.

Nepoužívejte nabíječku venku nebo v blízkosti vyhřívaných povrchů.

Pokud máte kardiostimulátor nebo jiné implantované zařízení, poraďte se se svým lékařem nebo výrobcem nabíječky. implantovaného zařízení před použitím nabíječky.

Nepoužívejte nabíječku s prodlužovacím kabelem ani nepřetěžujte elektrické zásuvky.

Při používání nabíječky dětmi, postiženými osobami nebo osobami s mentálním postižením nebo v jejich blízkosti je nutný dohled.

Pravidla pro vrácení zboží / záruka Zens

Vážený zákazníku,

Všechny výrobky společnosti Zens jsou navrženy a vyrobeny tak, aby splňovaly nejvyšší standardy a poskytovaly vysoce kvalitní výkon. V případě, že se při používání výrobku vyskytnou jakékoli potíže, doporučujeme vám nejprve nahlédnout do uživatelské příručky nebo do informací v sekci podpory na stránkách [www.makezens.com](http://www.makezens.com). V nepravděpodobném případě poruchy během záruční doby společnost Zens zajistí servis vašeho výrobku.

## Záruka

Záruka začíná dnem nákupu a končí po 24 měsících. Pokud se vyskytne závada způsobená vadou materiálu a/nebo zpracování během záruční doby, společnost Zens zajistí servis.

Pokud oprava není možná nebo je považována za neekonomickou, může společnost Zens souhlasit s výměnou výrobku. Výměna bude nabídnuta podle uvážení společnosti Zens a záruka bude trvat od data původního nákupu. zakoupení. Záruka společnosti Zens platí za předpokladu, že s výrobkem bylo zacházeno správně v souladu s jeho určením. a v souladu s návodem k použití.

Záruka se nevztahuje na ztráty následné povahy, mimo jiné včetně ztráty dat nebo ztráty obchodních příležitostí. Záruka společnosti Zens se nevztahuje na následující případy:

Doklady o koupi byly jakýmkoli způsobem pozměněny nebo se staly nečitelnými.

Číslo modelu a/nebo sériové číslo na výrobku bylo změněno, odstraněno nebo nečitelné.

Opravy nebo úpravy a změny výrobku byly provedeny neautorizovaným servisem. organizace nebo osoby.

Výrobek je používán ke komerčním účelům.

Závada je způsobena zneužitím nebo nesprávným používáním výrobku nebo podmínkami prostředí, které nejsou v souladu s právními předpisy. v souladu s doporučeným provozem výrobku.

Přístroj byl poškozen - mimo jiné včetně poškození domácími zvířaty, bleskem, abnormálním napětím, vodou nebo požárem, přírodní katastrofou nebo dopravní nehodou.

Výrobek je vadný v důsledku opotřebení dílů, které lze podle jejich vlastností považovat za spotřební díly. povahy

Výrobek nefunguje správně, protože nebyl původně navržen, vyroben nebo schválen. a/nebo autorizován pro zemi, kde výrobek používáte, což může nastat v případech, kdy je produkt výrobek byl zakoupen v jiné zemi, než je země jeho zamýšleného použití.

Tato záruka vám dává specifická zákonná práva. Vzhledem k tomu, že se mohou v jednotlivých zemích lišit, některé z výše uvedených se na vás nemusí vztahovat.

Tato záruka je platná pouze v zemi, kde byl výrobek zakoupen, a je nepřenositelná a nevztahuje se na jiné uživatele než na původního kupujícího.

Potřebujete servis?

Abyste se vyhnuli zbytečným nepříjemnostem, doporučujeme vám přečíst si uživatelskou příručku nebo se obrátit na podporu na stránkách [www.makezens.com](http://www.makezens.com), než se obrátíte na společnost Zens. V případě potřeby servisu výrobek nevracejte bez předchozího kontaktování společnosti Zens. Chcete-li tento výrobek opravit nebo vyměnit, kontaktujte společnost Zens během záruční doby e-mailem ([support@makezens.com](mailto:support@makezens.com)) a uveďte následující údaje: e-mailovou adresu, jméno,

adresu, telefonní číslo, datum a místo nákupu, podrobný popis problému. Pokud se zdá, že problém je založen na vadě zpracování nebo materiálu, společnost Zens poskytne formulář pro vrácení zboží. a pokyny, které opravňují k vrácení výrobku. Zpětná přeprava je na náklady zákazníka, a k vrácení musí být přiložen původní doklad o koupi. Společnost Zens neodpovídá za ztrátu nebo

poškozený výrobek během přepravy. Jakýkoli výrobek vrácený bez původního dokladu o koupi bude vrácen na náklady zákazníka. Všechna vrácená zboží musí obsahovat původní obal a všechny položky, jako např. výrobek, napájecí adaptéry a uživatelská příručka. Po prozkoumání problému bude výrobek opraven, popř. vyměněn a zaslán zpět na adresu uvedenou ve formuláři pro vrácení zboží.

## Vyhlásenie CE

Spoločnosť Zens B.V. na vlastnú zodpovednosť vyhlasuje, že rádiové zariadenie na bezdrôtové nabíjanie ZEMSC1P je v súlade so smernicou 2014/53/EÚ a smernicou 2011/65/EÚ o obmedzení používania určitých nebezpečných látok. Úplné znenie smernice EÚ o vyhlásení o zhode je k dispozícii na tejto webovej stránke:  
<https://www.makezens.com/mediaroom/products/>.

## Smernica o odpade z elektrických a elektronických zariadení

Elektroodpad by sa nemal likvidovať spolu s domovým odpadom. Všetky elektronické výrobky s logom OEEZ sa musia zbierať a odovzdať schváleným prevádzkovateľom na bezpečnú likvidáciu alebo recykláciu. Prosím, recyklujte tam, kde existujú zariadenia. Mnohí predajcovia elektrických/elektronických zariadení umožňujú "systém spätného odberu distribútora".

OEEZ z domácností. Informujte sa na miestnych úradoch alebo u predajcov, či existujú určené zberné miesta (DCF), kde môžu spotrebiteľia bezplatne odovzdať OEEZ.

## Severná Amerika - Vyhlásenie FCC

### VYHLÁSENIE O ZHODE S PRAVIDLAMI ELEKTROMAGNETICKEJ KOMPATIBILITY FCC

Spoločnosť Zens B.V. týmto vyhlasuje, že ZEMSC1P je v súlade s časťou 18 pravidiel FCC. Akékoľvek zmeny alebo úpravy tohto zariadenia, ktoré neboli výslovne schválené stranou zodpovednou za zhodu, môžu mať za následok stratu oprávnenia používateľa na prevádzku zariadenia. Toto zariadenie je v súlade s časťou 18 pravidiel FCC.

Pri splnení nasledujúcich dvoch podmienok: (1) Toto zariadenie nesmie spôsobovať škodlivé rušenie a (2) toto zariadenie musí spĺňať požiadavky na ochranu proti rušeniu. zariadenie musí akceptovať všetky prijaté rušenia vrátane rušenia, ktoré môže spôsobiť neželanú prevádzku.

**POZNÁMKA:** Toto zariadenie bolo testované a vyhovuje limitom pre digitálne zariadenia triedy B podľa časti 18 pravidiel FCC. Tieto limity sú navrhnuté tak, aby poskytovali primeranú ochranu pred škodlivým rušením v obytných inštaláciách. Toto zariadenie generuje, využíva a môže vyžarovať rádiovú frekvenciu, a ak nie je nainštalované a používané v súlade s pokynmi, môže spôsobiť škodlivé rušenie rádiovkej komunikácie. Neexistuje však žiadna záruka, že v konkrétnej inštalácii nedôjde k rušeniu. Ak toto zariadenie spôsobuje škodlivé rušenie rozhlasového alebo televízneho príjmu, ktoré možno zistiť vypnutím a zapnutím zariadenia, používateľovi sa odporúča, aby sa pokúsil odstrániť rušenie jedným alebo viacerými z nasledujúcich opatrení. Zväčšite vzdialenosť medzi zariadením a prijímačom. Pripojte zariadenie do zásuvky v obvode.

k inej zásuvke obvodu, než ku ktorej je pripojený prijímač. Poradte sa s predajcom alebo skúseným rádiotelevízorom. technikom. Vyhlásenie FCC o vystavení žiareniu: Toto zariadenie spĺňa požiadavky FCC na vyžarovanie. určené pre nekontrolované prostredie. Tento vysielateľ nesmie byť umiestnený spoločne s vysielateľom, ktorý pracuje v spojení s inou anténou alebo

vysielačom. Počas prevádzky musí používateľ dodržiavať minimálnu vzdialenosť 10 cm od RF zariadenia.

Obsah balenia

Hlavná stanica jednej bezdrôtovej nabíjačky

65W napájací adaptér typu A (USA)

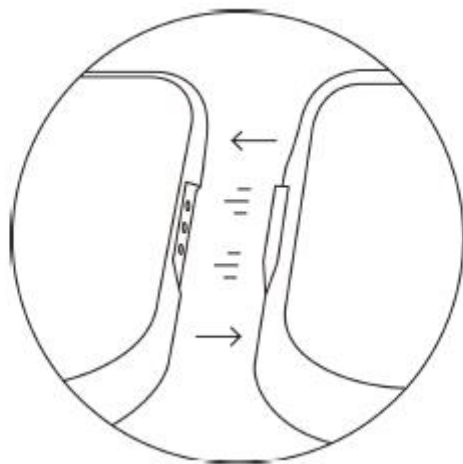
Zástrčky adaptérov typu F (EÚ) a typu G (Veľká Británia)

Stručná inštalačná príručka

Používateľská príručka

Registračná karta s predĺženou zárukou

Magnetické pripojenie sa ľahko používa. Jednoducho priblížte prípojku predlžovacej nabíjačky k prípojke hlavnej stanice (alebo druhej predlžovacej nabíjačky) a magnetický systém sa priblíži k hlavnej stanici. Automaticky prepojí obe nabíjačky.



Dôležité upozornenia o používaní

Kombinovaná súprava sa vždy skladá z jednej hlavnej stanice, ku ktorej sú pripojené rôzne (maximálne 4) rozširujúce stanice.

Začnite vždy s jednou hlavnou stanicou a rozšírite toto riešenie bezdrôtového nabíjania o rozširujúce nabíjačky podľa vlastného výberu. Poradie pripojenia rozširujúcich nabíjačiek sa môže líšiť.

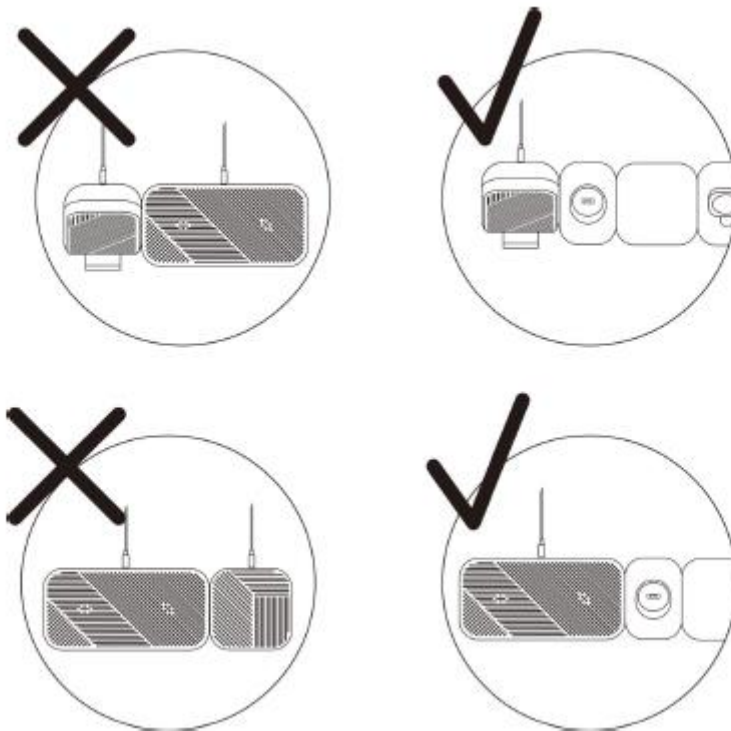
K zdroju napájania pripojte iba hlavnú stanicu a k hlavnej stanici (alebo k druhej stanici) pripojte rozširujúce nabíjačky. rozširujúce nabíjačky) pomocou magnetického spojenia. Nie je potrebný žiadny ďalší zdroj napájania.

Predlžovaciu nabíjačku vždy pripájajte k hlavnej stanici (alebo druhej predlžovacej nabíjačke) pomocou magnetického pripojenia. Nie je potrebný žiadny ďalší zdroj napájania.

Jednu hlavnú stanicu možno rozšíriť maximálne o 4 predlžovacie nabíjačky. K tej istej hlavnej stanici nepripájajte viac ako 4 predlžovacie nabíjačky.

V jednej kombinovanej súprave nepripájajte viac ako jednu hlavnú stanicu.

Používajte jeden (a nie viac ako jeden) napájací adaptér v rovnakej kombinovanej súprave.



Osvetlenie LED:

Kontrolka LED na zadnej strane nabíjačky signalizuje:

Vypnuté: nedochádza k žiadnemu nabíjaniu

Zapnuté: nabíjanie zariadenia

Bliká: žiadne nabíjanie / zistené iné zariadenie ako Qi

Blikajúce svetlo môže signalizovať, že je aktivovaná bezpečnostná funkcia, napríklad detekcia cudzích predmetov. (FOD). FOD je zabudovaný bezpečnostný mechanizmus, ktorý automaticky zastaví nabíjanie, ak dôjde k rušeniu.

spôsobené cudzím predmetom, ako je kov (napr. mince, kancelárske sponky, bankové karty). V takom prípade pred nabíjaním odstráňte všetky takéto predmety.

Kompatibilita

Nabíjačka funguje s akýmkoľvek zariadením, ktoré podporuje bezdrôtové nabíjanie Qi, ako aj s väčšinou ľahkých puzdier. (hrúbka <3 mm). Všetky puzdrá s kovovou výstelkou alebo kovovým vnútrom (napr. magnety, bankové karty atď.) je potrebné pred nabíjaním odstrániť.

Používanie napájacieho adaptéra

Hlavná stanica sa dodáva s napájacím adaptérom typu A (USA) a dvoma samostatnými adaptérovými zástrčkami pre zásuvky typu F (EÚ) a typu G (Veľká Británia). V prípade potreby upravte napájací adaptér pridaním príslušného kolíka do zásuvky. originálny napájací adaptér typu A (USA) pred pripojením do elektrickej zásuvky.

Otázky alebo spätná väzba? Dajte nám vedieť.

Ak máte akékoľvek otázky alebo pripomienky týkajúce sa používania nabíjačky, bezdrôtového nabíjania alebo zariadení Zens, využite možnosť pozrieť si stránku [www.makezens.com](http://www.makezens.com) alebo kontaktujte zákaznícku podporu spoločnosti Zens na adrese [support@makezens.com](mailto:support@makezens.com).

Bezdrôtové nabíjanie Zens

Dôležité bezpečnostné upozornenia

Výrobok uchovávajte mimo dosahu vody.

Výrobok neumiestňujte ani neskladujte v blízkosti vody alebo iných kvapalín.

Po vyčistení sa uistite, že je výrobok pred pripojením do elektrickej zásuvky úplne suchý.

Varovné upozornenia

Pred pripojením adaptéra do elektrickej zásuvky skontrolujte, či napätie uvedené na napájacom adaptéri alebo zástrčke zodpovedá miestnemu napätiu.

Nikdy nepoužívajte nabíjačku, napájací adaptér, sieťovú zástrčku ani kábel USB, ak je niektorý z nich akokoľvek poškodený.

Používajte iba oficiálny napájací adaptér, zástrčku alebo kábel USB (dodaný s nabíjačkou). Ak sa používa neoficiálny napájací adaptér alebo nesprávne napätie nabíjačky, kontrolka začne blikať. Rýchlo bliká a nedochádza k nabíjaniu.

Na nabíjačku neumiestňujte žiadne kovové štítky ani predmety.

Nabíjačku nepoužívajte vonku alebo v blízkosti vyhrievaných povrchov.

Ak máte kardiostimulátor alebo iné implantované zariadenie, poraďte sa so svojím lekárom alebo výrobcom nabíjačky. Implantované zariadenie pred použitím nabíjačky.

Nabíjačku nepoužívajte s predlžovacím káblom ani nepreťažujte elektrické zásuvky.

Pri používaní nabíjačky deťmi, postihnutými osobami alebo osobami s mentálnym postihnutím alebo v ich blízkosti je potrebný dohľad.

Zásady vrátenia tovaru / záruka spoločnosti Zens

Vážený zákazník,

Všetky výrobky Zens sú navrhnuté a vyrobené tak, aby spĺňali najvyššie štandardy a poskytovali vysokú kvalitu. V prípade, že sa pri používaní výrobku vyskytnú akékoľvek problémy, odporúčame vám, aby ste sa najprv obrátili na používateľskú príručku alebo informácie v časti podpory na stránke [www.makezens.com](http://www.makezens.com). V nepravdepodobnom prípade poruchy počas záručnej doby vám spoločnosť Zens poskytne servis.

Záruka

Záruka začína plynúť od dátumu nákupu a končí po 24 mesiacoch. Ak sa počas záručnej doby vyskytne chyba spôsobená chybou materiálu a/alebo spracovania, spoločnosť Zens poskytne servis.

Ak oprava nie je možná alebo sa považuje za nevhodnú, spoločnosť Zens môže súhlasiť s výmenou výrobku. Výmena bude ponúknutá podľa uváženia spoločnosti Zens a záruka bude trvať od dátumu pôvodného nákupu. Záruka spoločnosti Zens platí za predpokladu, že s výrobkom bolo správne zaobchádzané v súlade s jeho určeným použitím a v súlade s návodom na použitie.

Záruka sa nevzťahuje na straty následnej povahy vrátane, ale nie výlučne, straty údajov alebo strata obchodných príležitostí. Záruka spoločnosti Zens sa nevzťahuje na:

Doklady o kúpe boli akýmkoľvek spôsobom pozmenené alebo nečitateľné.

Číslo modelu a/alebo sériové číslo na výrobku bolo zmenené, odstránené alebo nečitateľné.

Opravy alebo úpravy a zmeny na výrobku vykonal neautorizovaný servis, organizácia alebo osoba.

Výrobok sa používa na komerčné účely.

Závada je spôsobená nesprávnym alebo nevhodným používaním výrobku alebo podmienkami prostredia, ktoré nie sú v súlade so zákonom. v súlade s odporúčanou prevádzkou výrobku.

Výrobok bol poškodený - okrem iného vrátane poškodenia domácimi zvieratami, bleskom, abnormálnym napätím, vodou alebo požiarom, prírodnou katastrofou alebo dopravnou nehodou.

Výrobok je chybný v dôsledku opotrebovania dielov, ktoré možno na základe ich vlastností považovať za spotrebné diely.

Výrobok je nefunkčný, pretože nebol pôvodne navrhnutý, vyrobený alebo schválený a/alebo autorizovaný pre krajinu, v ktorej výrobok používate, čo môže nastať v prípadoch, keď bol výrobok zakúpený v inej krajine, ako je krajina jeho zamýšľaného použitia.

Táto záruka vám poskytuje špecifické zákonné práva. Keďže sa tieto podmienky môžu v jednotlivých krajinách líšiť, niektoré z uvedených informácií sa na vás nemusia vzťahovať.

Táto záruka platí len v krajine, kde bol výrobok zakúpený, je neprenosná a nevzťahuje sa na iných používateľov ako na pôvodného kupujúceho.

Potrebuje servis?

Aby ste sa vyhli zbytočným nepríjemnostiam, odporúčame vám, aby ste si pred kontaktovaním spoločnosti Zens prečítali používateľskú príručku alebo kontaktovali podporu na adrese [www.makezens.com](http://www.makezens.com). Ak je potrebný servis, nevracajte výrobok bez toho, aby ste predtým kontaktovali spoločnosť Zens. Ak chcete tento výrobok opraviť alebo vymeniť, kontaktujte spoločnosť Zens počas záručnej doby e-mailom ([support@makezens.com](mailto:support@makezens.com)) a uveďte nasledujúce informácie: e-mailovú adresu, meno,

adresu, telefónne číslo, dátum a miesto nákupu a podrobný opis problému. Ak sa zdá, že problém je založený na chybe spracovania alebo materiálu, spoločnosť Zens poskytne formulár na vrátenie a pokyny, ktoré oprávňujú vrátenie výrobku. Spätná doprava je na náklady zákazníka a k vráteniu musí byť priložený pôvodný doklad o kúpe. Spoločnosť Zens nezodpovedá za stratu alebo

poškodený výrobok počas prepravy. Každý výrobok vrátený bez pôvodného dokladu o kúpe bude vrátený na náklady zákazníka. Všetky vrátené produkty musia obsahovať pôvodný obal a všetky položky, ako je výrobok, napájacie adaptéry a návod na použitie. Po prešetrení problému bude výrobok opravený alebo vymenený a zaslaný späť na adresu uvedenú vo formulári na vrátenie.