



Športové slúchadlá  
EPIC OPEN

**Teší nás, že nosíte JLab!  
Sme hrdí na naše produkty a plne za nimi stojíme.**



### VAŠA ZÁRUKA

Všetky reklamácie podliehajú schváleniu spoločnosťou JLab a sú na našom výhradnom uvážení. Uschovajte si doklad o kúpe, aby ste si zaistili platnosť záruky.



### KONTAKTUJTE NÁS

Napište nám na adresu [support@jlab.com](mailto:support@jlab.com) alebo navštívte [stránku jlab.com/contact](http://stránku.jlab.com/contact)

## REGISTRUJTE SA DNES

[jlab.com/register](http://jlab.com/register)

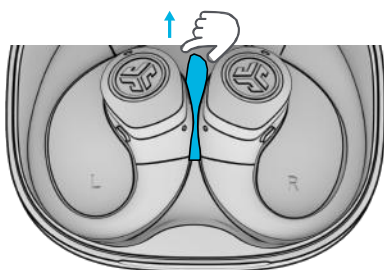
Aktualizácie produktov | Praktické tipy

Často kladené otázky a ďalšie

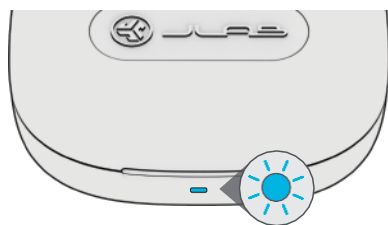
informácie

## SPÁRUJTE

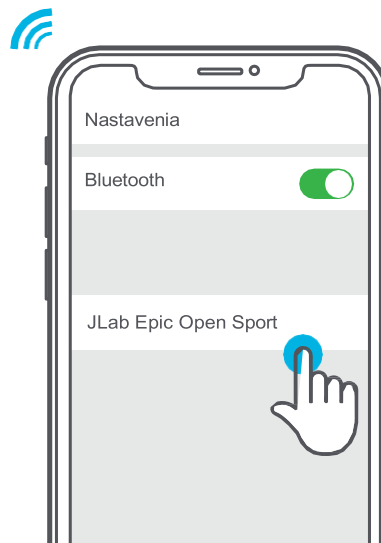
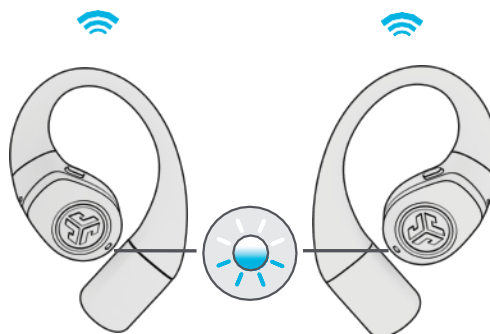
- 1 Odstráňte odtrhávací jazyček a zatvorte dvierka puzdra.



- 2 Modré svetlo na puzdre signalizuje nabíjanie. Vyberte slúchadlá.

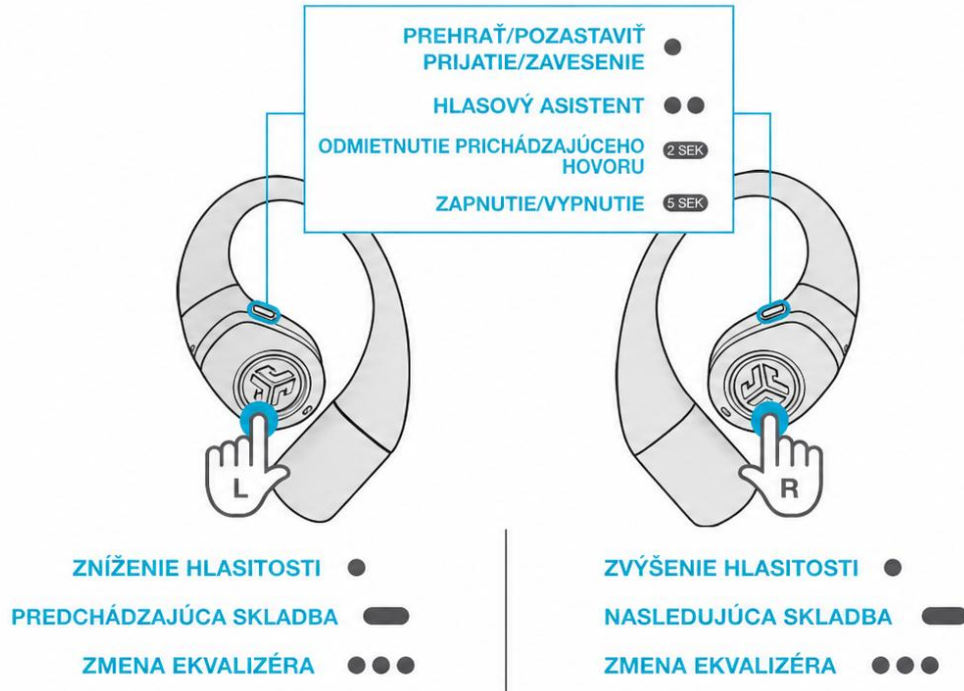


- 3 Jedno slúchadlo bliká modro-bielo = Pripravené na spárovanie  
V nastaveniach zariadenia sa pripojte k JLab Epic Open Sport.



## POKRAČUJTE, STLAČTE TLAČIDLO

1x ●    2x ●●    3x ●●●    Podržanie 



## SPRÁVNY ZVUK PRE KAŽDÚ OKAMŽIK

### REŽIMY EKVALIZÉRA



#### JLab SIGNATURE

Charakteristický zvuk JLab C3™ so zosilnenými basmi a vokálmi



#### VYVÁŽENÝ

Vyvážený zvuk bez dodatočných vylepšení

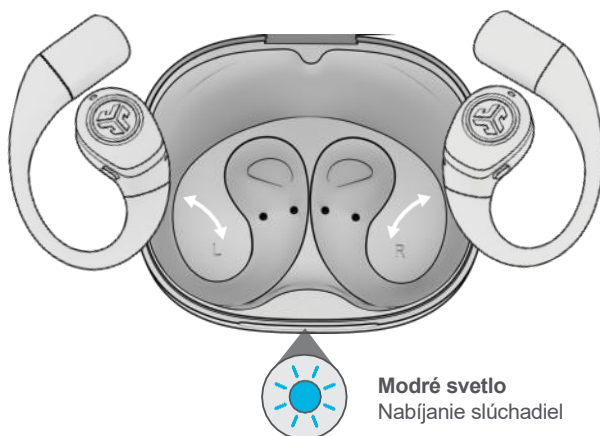


#### Vlastné

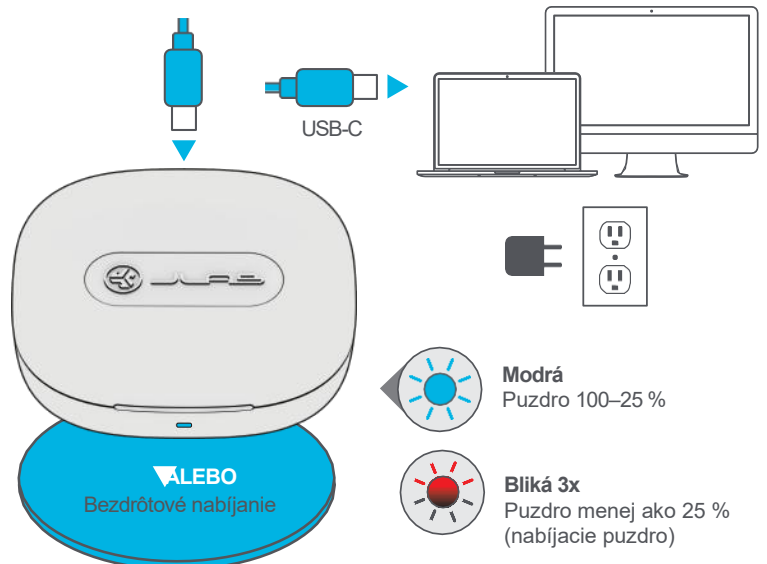
Prispôbte si ekvalizér prostredníctvom aplikácie JLab.

## NABITE SI (SLÚCHADLÁ)

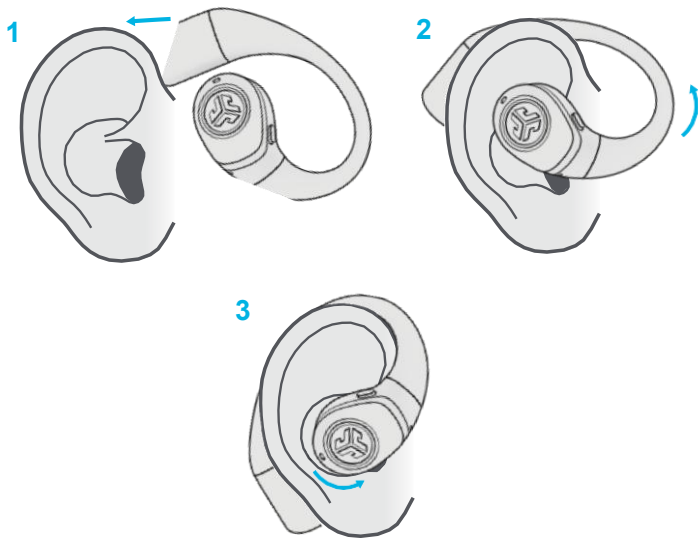
- Slúchadlá sa automaticky vypnú a začnú nabíjať, keď ich vložíte do puzdra. Po vyňatí sa slúchadlá automaticky pripoja.



## NABÍJANIE (PUZDRO)



## NAJDI SI TO PRAVÉ



## STIAHNITE SI APLIKÁCIU

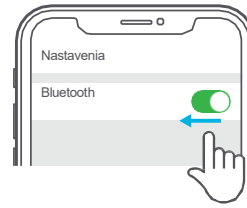
Prispôbte si funkcie Epic Open Sport a aktualizujte najnovší softvér.

Stiahnite si aplikáciu JLab z obchodu Apple App Store alebo Google Play.



## MULTIPOINT

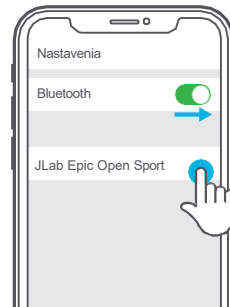
- 1 Po pripojení zariadenia **FIRST** vypnite Bluetooth v nastaveniach zariadenia. Slúchadlá automaticky prejdú do režimu párovania Bluetooth.



- 2 Prejdite do nastavení Bluetooth **druhého** zariadenia a pripojte sa.



- 3 Zadajte nastavenia Bluetooth vášho zariadenia **FIRST**. Zapnite Bluetooth a pripojte sa k zariadeniu Epic Open Sport.



Nakupovať produkty | Upozornenia na produkty | Zabehnite si slúchadlá

Obchod JLab + Nástroj na zabehnutie



JLAB.COM