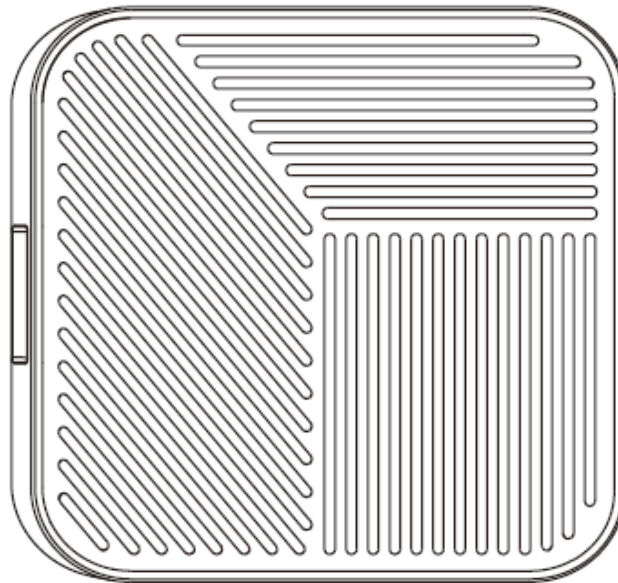


z e n s



Zens Modular
Single Wireless Charger Extension

ZEMSC1A

User manual | Gebrauchsanweisung | Manual de usuario | Manuel de l'utilisateur |
Manuale d'uso | Gebruikershandleiding | руководство пользователя

Zens B.V. High Tech Campus 10, 5656 AE Eindhoven, The Netherlands



CZ

Prohlášení CE

My, společnost Zens B.V., prohlašujeme na vlastní odpovědnost, že bezdrátové nabíjecí zařízení ZEMSC1A je v souladu se směrnicí 2014/53/EU a směrnicí 2011/65/EU o omezení používání některých nebezpečných látek. Úplné znění EU prohlášení o shodě je k dispozici na následující internetové adrese: <https://www.makezens.com/mediaroom/products/>.

Směrnice o odpadních elektrických a elektronických zařízeních

Odpadní elektrické výrobky by neměly být likvidovány společně s domovním odpadem. Všechny elektronické výrobky s WEEE logem musí být shromažďovány a předávány schváleným provozovatelům k bezpečné likvidaci nebo recyklaci. Prosíme, recyklujte tam, kde existují zařízení. Mnoho prodejců elektrických/elektronických zařízení umožňuje "systém zpětného odběru od distributorů".

OEEZ z domácností. Ověřte si u místních úřadů nebo prodejců, zda jsou k dispozici určená sběrná zařízení (DCF), kde mohou spotřebitelé bezplatně odevzdat svá OEEZ.

Severní Amerika - prohlášení FCC

PROHLÁŠENÍ O SHODĚ S PRAVIDLY FCC PRO ELEKTROMAGNETICKOU KOMPATIBILITU

Společnost Zens BV tímto prohlašuje, že zařízení ZEMSC1A je v souladu s částí 18 pravidel FCC. Jakékoli změny nebo úpravy tohoto přístroje, které nejsou výslovně schváleny stranou odpovědnou za shodu s předpisy mohou vést ke ztrátě oprávnění uživatele provozovat toto zařízení. Toto zařízení je v souladu s částí 18 pravidel FCC, podléhá následujícím dvěma podmínkám: (1) Toto zařízení nesmí způsobovat škodlivé rušení a (2) toto zařízení musí splňovat požadavky na ochranu proti rušení.

zařízení musí akceptovat veškeré přijaté rušení, včetně rušení, které může způsobit nežádoucí provoz. POZNÁMKA: Toto zařízení bylo testováno a bylo shledáno, že splňuje limity pro digitální zařízení třídy B, podle části 18 pravidel FCC. Tyto limity jsou navrženy tak, aby poskytovaly přiměřenou ochranu proti škodlivému rušení v obytné instalaci. Toto zařízení generuje, používá a může vyzařovat rádiové vlny.

frekvenční energii, a pokud není instalováno a používáno v souladu s pokyny, může způsobit škodlivé rušení rádiové komunikace. Neexistuje však žádná záruka, že v konkrétní instalaci k rušení nedojde. Pokud toto zařízení způsobuje škodlivé rušení rozhlasového nebo televizního příjmu,

což lze zjistit vypnutím a zapnutím zařízení, doporučujeme uživateli, aby se pokusil toto rušení odstranit. rušení jedním nebo více z následujících opatření: Přesměrujte nebo přemístěte přijímací anténu. Zvětšit vzdálenost mezi zařízením a přijímačem. Připojte zařízení do zásuvky v obvodu do jiné zásuvky, než do které je připojen přijímač. Poradte se s prodejcem nebo zkušeným rozhlasovým/televizním technikem. Prohlášení FCC o vystavení záření: Toto zařízení splňuje požadavky FCC na vyzařované záření. stanoveným pro nekontrolované prostředí. Tento vysílač nesmí být umístěn společně s vysílačem pracujícím v ve spojení s jinou anténou nebo vysílačem. Během provozu musí uživatel udržovat minimální vzdálenost 10 cm od RF zařízení

Obsah balení

Prodloužení pro jednu bezdrátovou nabíječku

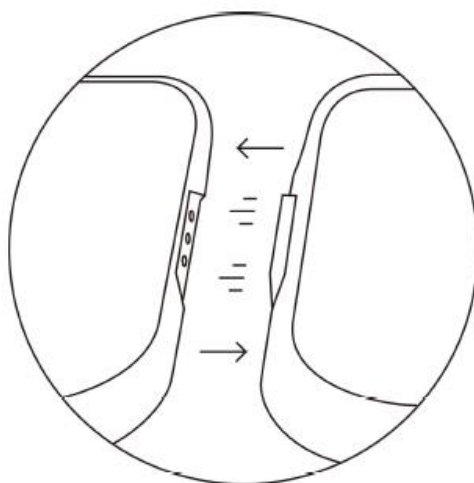
Stručný průvodce instalací

Uživatelská příručka

Registrační karta s prodlouženou zárukou

Modulární řada: magnetické připojení

Modulární řada umožňuje kombinovat více nabíječek a vytvořit si tak dokonalou bezdrátovou nabíječku. Na adrese Magnetické připojení se snadno používá. Stačí přiblížit připojení rozšiřující nabíječky do těsné blízkosti do těsné blízkosti připojení hlavní stanice (nebo druhé rozšiřující nabíječky) a magnetický systém se přiblíží k hlavní stanici. automaticky propojí obě nabíječky.



Důležitá upozornění o používání

Kombinovaná sada se vždy skládá z jedné hlavní stanice, ke které jsou připojeny různé (maximálně 4) rozšiřující stanice. lze připojit nabíječky.

Vždy začněte s jednou hlavní stanicí a toto řešení bezdrátového nabíjení rozšířte o rozšiřující nabíječky o velikosti podle vlastního výběru. Pořadí připojování rozšiřujících nabíječek se může lišit.

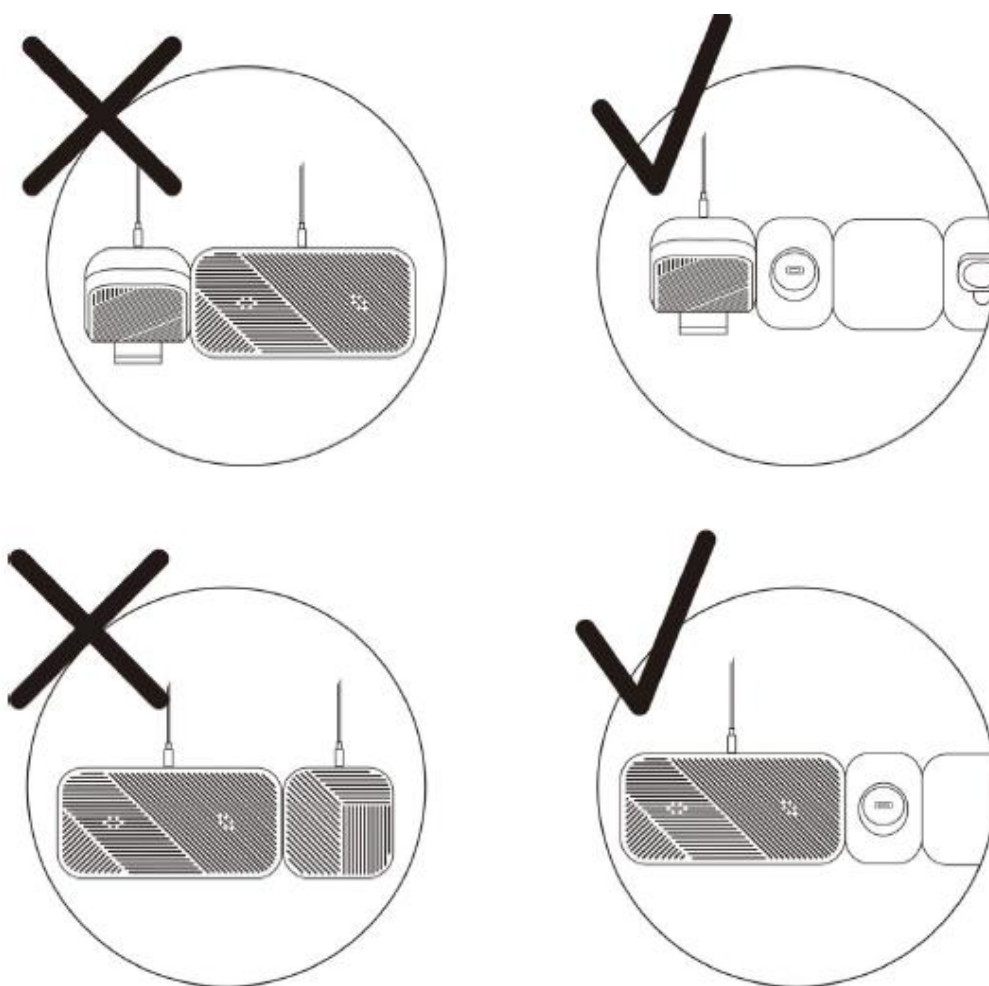
K napájení připojte pouze hlavní stanici a rozšiřující nabíječky připojte k této hlavní stanici (nebo k druhé stanici). rozšiřující nabíječku) pomocí magnetického připojení. Žádný další zdroj napájení není potřeba.

Prodlužovací nabíječku vždy připojte k hlavní stanici (nebo druhé prodlužovací nabíječce) pomocí magnetického připojení. připojení. Není nutný žádný další zdroj napájení.

Jednu hlavní stanici lze rozšířit maximálně o 4 prodlužovací nabíječky. Nepřipojujte více než 4 prodlužovacích nabíječek ke stejné hlavní stanici.

Nepřipojujte více než jednu hlavní stanici ve stejné kombinované sadě.

Ve stejné kombinované sadě používejte jeden (a ne více než jeden) napájecí adaptér.



Význam světla LED

Kontrolka LED na zadní straně nabíječky signalizuje následující:

Nesvítí: žádné nabíjení

Svítí: nabíjení zařízení

Bliká: žádné nabíjení / detekováno jiné zařízení než Qi

Blikající kontrolka může signalizovat, že je aktivována některá z bezpečnostních funkcí, například detekce cizích předmětů.

(FOD). FOD je vestavěný bezpečnostní mechanismus, který automaticky zastaví nabíjení, pokud dojde k rušení způsobené cizím předmětem, jako je kov (např. mince, kancelářské sponky, bankovní karty). V takovém případě odstraňte všechny tyto předměty před nabíjením vyjměte.

Kompatibilita

Nabíječka funguje s jakýmkoli zařízením, které podporuje bezdrátové nabíjení Qi, a také s většinou lehkých pouzder. (tloušťka < 3 mm). Jakákoli pouzdra s kovovou výstelkou nebo kovovým vnitřkem (např. magnety, bankovní karty atd.) je třeba vyjmout.

Otázky alebo spätná väzba? Dajte nám vedieť.

Ak máte akékoľvek otázky alebo pripomienky týkajúce sa používania nabíjačky, bezdrôtového nabíjania alebo spoločnosti Zens, pozrite si stránku www.makezens.com alebo kontaktujte zákaznícku podporu spoločnosti Zens na adrese support@makezens.com.

Bezdrôtové nabíjanie Zens

Dôležité bezpečnostné upozornenia

Výrobok uchovávajte mimo dosahu vody.

Výrobok neumiestňujte ani neskladujte v blízkosti vody alebo iných kvapalín.

Po vyčistení sa uistite, že je výrobok pred pripojením do elektrickej zásuvky úplne suchý.

Varovné upozornenia

Pred pripojením adaptéra do elektrickej zásuvky skontrolujte, či napätie uvedené na napájacom adaptéri alebo zástrčke zodpovedá miestnemu napätiu.

Nikdy nepoužívajte nabíjačku, napájací adaptér, sieťovú zástrčku ani kábel USB, ak je niektorý z nich akokoľvek poškodený.

Používajte iba oficiálny napájací adaptér, zástrčku alebo kábel USB (dodaný s nabíjačkou). Ak sa používa neoficiálny napájací adaptér alebo nesprávne napätie nabíjačky, kontrolka začne blikať. Rýchlo bliká a nedochádza k nabíjaniu.

Na nabíjačku neumiestňujte žiadne kovové štítky ani predmety.

Nabíjačku nepoužívajte vonku alebo v blízkosti vyhrievaných povrchov.

Ak máte kardiostimulátor alebo iné implantované zariadenie, poraďte sa so svojim lekárom alebo výrobcom nabíjačky. implantované zariadenie pred použitím nabíjačky.

Nabíjačku nepoužívajte s predlžovacím káblom ani nepreťažujte elektrické zásuvky.

Pri používaní nabíjačky deťmi, postihnutými osobami alebo osobami s mentálnym postihnutím alebo v ich blízkosti je potrebný dohľad.

Záruka

Záruka začíná dnem nákupu a končí po 24 měsících. Pokud se během záruční doby vyskytne jakákoli závada způsobená vadným materiálem a/nebo zpracováním, společnost Zens zajistí servis. Pokud není oprava ir možná nebo je považována za neekonomickou, může společnost Zens souhlasit s výměnou výrobku. Výměna bude nabídnuta na dis kreci společnosti Zens a záruka bude trvat od data původního nákupu. Záruka společnosti Zens platí za předpokladu, že s výrobkem bylo zacházeno správně pro jeho účelné použití a v souladu s návodem k obsluze.

Záruka se nevztahuje na následné ztráty, včetně, ale ne pouze, ztráty dat nebo ztráty podnikání. Záruka společnosti Zens se nevztahuje na případy, kdy:

- Kupní doklady byly jakkoli pozměněny nebo nečitelné.
- Číslo modelu a/nebo sériové číslo na výrobku bylo změněno, odstraněno nebo nečitelné.
- Opravy nebo výrobní úpravy a změny byly provedeny neoprávněnými servisními organizacemi nebo osobami.
- Výrobek se používá ke komerčním účelům.
- Závada je způsobena zneužitím nebo nesprávným používáním výrobku nebo podmínkami prostředí, které nejsou v souladu s doporučeným provozem výrobku.
- Přístroj byl poškozen - mimo jiné v důsledku poškození domácími zvířaty, bleskem, abnormálním napětím, vodou nebo požárem, přírodní katastrofou nebo dopravní nehodou.
- Výrobek je vadný v důsledku opotřebení dílů, které lze z povahy věci považovat za spotřební díly.
- Výrobek nefunguje správně, protože nebyl původně navržen, vyroben, schválen a/nebo autorizován pro zemi, kde výrobek používáte, což se může stát v případech, kdy byl výrobek zakoupen v jiné zemi, než pro kterou je určen.

Tato záruka vám dává konkrétní zákonná práva. Vzhledem k tomu, že se mohou v jednotlivých zemích lišit, nemusí se na vás některé z výše uvedených ustanovení vztahovat.

Tato záruka platí pouze v zemi, kde byl výrobek zakoupen, je nepřenosná a nevztahuje se na jiné uživatele než na původního kupujícího.

Potřebujete službu?

Abyste se vyhnuli zbytečným nepříjemnostem, doporučujeme vám, abyste si před kontaktováním společnosti Zens přečetli uživatelskou příručku nebo se podívali do sekce podpory na www.makezens.com. V případě potřeby servisu nevracejte výrobek, aniž byste nejprve kontaktovali společnost Zens. Chcete-li tento výrobek opravit nebo vyměnit, kontaktujte společnost Zens během záruční doby e-mailem (support@makezens.com) a uveďte následující údaje: e-mailovou adresu, jméno, adresu, telefonní číslo, datum a místo nákupu, podrobný popis problému.

Pokud se zdá, že problém spočívá ve vadě zpracování nebo materiálu, společnost Zens poskytne formulář pro vrácení a pokyny, které opravňují k vrácení výrobku. Zpětná přeprava je na náklady zákazníka a k vrácenému výrobku musí být přiložen původní doklad o koupi. Společnost Zens neodpovídá za ztrátu nebo poškození výrobku během přepravy. Jakýkoli výrobek vrácený bez původního dokladu o koupi bude vrácen na náklady zákazníka. Všechna vrácená zboží musí obsahovat originální obal a všechny položky, jako je výrobek, napájecí adaptéry a uživatelská příručka. Po prozkoumání problému bude výrobek opraven nebo vyměněn a zaslán zpět na adresu uvedenou ve formuláři pro vrácení.

SK

Vyhlásenie CE

My, spoločnosť Zens B.V., na vlastnú zodpovednosť vyhlasujeme, že bezdrôtové nabíjacie zariadenie ZEMSC1A je v súlade so smernicou 2014/53/EÚ a smernicou 2011/65/EÚ o obmedzení používania určitých nebezpečných látok. Úplné znenie vyhlásenia o zhode EÚ je k dispozícii na tejto internetovej adrese: <https://www.makezens.com/mediaroom/products/>.

Smernica o odpade z elektrických a elektronických zariadení

Elektroodpad by sa nemal likvidovať spolu s domovým odpadom. Všetky elektronické výrobky s logom OEEZ sa musia zbierať a odovzdať schváleným prevádzkovateľom na bezpečnú likvidáciu alebo recykláciu. Prosím, recyklujte tam, kde existujú zariadenia. Mnohí predajcovia elektrických/elektronických zariadení umožňujú "systém spätného odberu distribútora".

OEEZ z domácností. Informujte sa na miestnych úradoch alebo u predajcov, či existujú určené zberné miesta (DCF), kde môžu spotrebitelia bezplatne odovzdať OEEZ.

Severná Amerika - Vyhlásenie FCC

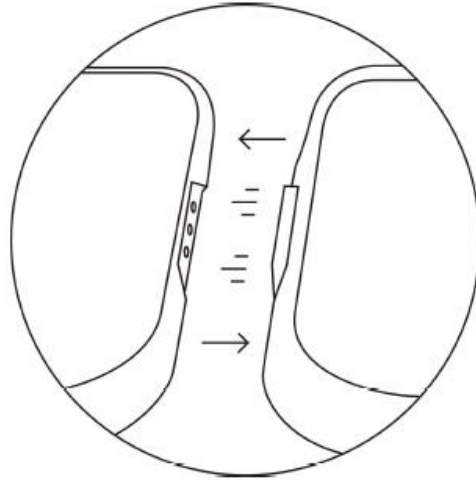
VYHLÁSENIE O ZHODE S PRAVIDLAMI ELEKTROMAGNETICKEJ KOMPATIBILITY FCC

Spoločnosť Zens BV týmto vyhlasuje, že ZEMSC1A je v súlade s časťou 18 pravidiel FCC. Akékoľvek zmeny alebo úpravy tohto zariadenia, ktoré nie sú výslovne schválené stranou zodpovednou za zhodu, môžu mať za následok stratu oprávnenia používateľa prevádzkovať toto zariadenie. Toto zariadenie je v súlade s časťou 18 pravidiel FCC za týchto dvoch podmienok: (1) Toto zariadenie nesmie spôsobovať škodlivé rušenie a (2) Toto zariadenie musí spĺňať požiadavky proti rušeniu.

Zariadenie musí akceptovať všetky prijímané rušenia vrátane rušenia, ktoré môže spôsobiť neželanú prevádzku. POZNÁMKA: Toto zariadenie bolo testované a vyhovuje limitom pre digitálne zariadenia triedy B podľa časti 18 pravidiel FCC. Tieto limity sú navrhnuté tak, aby poskytovali primeranú ochranu pred škodlivým rušením v obytných inštaláciách. Toto zariadenie generuje, používa a môže vyžarovať rádiové vlny.

a ak nie je nainštalovaný a používaný v súlade s pokynmi, môže spôsobiť škodlivé rušenie rádiovkej komunikácie. Neexistuje však žiadna záruka, že v konkrétnej inštalácii nedôjde k rušeniu. Ak toto zariadenie spôsobuje škodlivé rušenie rozhlasového alebo televízneho príjmu,

Odporúčame, aby sa používateľ pokúsil odstrániť rušenie jedným alebo viacerými z nasledujúcich opatrení. Zväčšite vzdialenosť medzi zariadením a prijímačom. Pripojte zariadenie do zásuvky v obvode do inej zásuvky, než do ktorej je pripojený prijímač. Poradte sa s predajcom alebo skúseným rádiatelevízorom, technikom. Vyhlásenie FCC o vystavení žiareniu: Toto zariadenie spĺňa požiadavky FCC na vystavenie žiareniu. stanovené pre nekontrolované prostredie. Tento vysielač nesmie byť umiestnený spoločne s vysielačom, ktorý pracuje v spojení s inou anténou alebo vysielačom. Počas prevádzky musí používateľ dodržiavať minimálnu vzdialenosť 10 cm od RF zariadenia.



Význam svetla LED

Kontrolka LED na zadnej strane nabíjačky signalizuje:

Nesvieti: žiadne nabíjanie

Zapnuté: nabíjanie zariadenia

Bliká: žiadne nabíjanie / zistené iné zariadenie ako Qi

Blikajúce svetlo môže signalizovať, že je aktivovaná bezpečnostná funkcia, napríklad detekcia cudzích predmetov.

(FOD). FOD je zabudovaný bezpečnostný mechanizmus, ktorý automaticky zastaví nabíjanie, ak dôjde k rušeniu spôsobenému cudzím predmetom, ako je kov (napr. mince, kancelárske sponky, bankové karty). V takom prípade pred nabíjaním odstráňte všetky takéto predmety.

Kompatibilita

Nabíjačka funguje s akýmkoľvek zariadením, ktoré podporuje bezdrôtové nabíjanie Qi, ako aj s väčšinou ľahkých puzdier. (hrúbka <3 mm). Všetky puzdrá s kovovou výstelkou alebo kovovým vnútom (napr. magnety, bankové karty atď.) musia byť odstránené.

Otázky alebo spätná väzba? Dajte nám vedieť.

Ak máte akékoľvek otázky alebo pripomienky týkajúce sa používania nabíjačky, bezdrôtového nabíjania alebo spoločnosti Zens, pozrite si stránku www.makezens.com alebo kontaktujte zákaznícku podporu spoločnosti Zens na adrese support@makezens.com.

Bezdrôtové nabíjanie Zens

Dôležité bezpečnostné upozornenia

Výrobok uchovávajte mimo dosahu vody.

Výrobok neumiestňujte ani neskladujte v blízkosti vody alebo iných kvapalín.

Po vyčistení sa uistite, že je výrobok pred pripojením do elektrickej zásuvky úplne suchý.

Varovné upozornenia

Pred pripojením adaptéra do elektrickej zásuvky skontrolujte, či napätie uvedené na napájacom adaptéri alebo zástrčke zodpovedá miestnemu napätiu.

Nikdy nepoužívajte nabíjačku, napájací adaptér, sieťovú zástrčku ani kábel USB, ak je niektorý z nich akokoľvek poškodený.

Používajte iba oficiálny napájací adaptér, zástrčku alebo kábel USB (dodaný s nabíjačkou). Ak sa používa neoficiálny napájací adaptér alebo nesprávne napätie nabíjačky, kontrolka začne blikať. Rýchlo bliká a nedochádza k nabíjaniu.

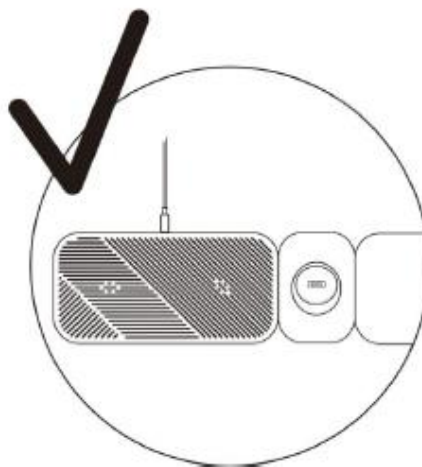
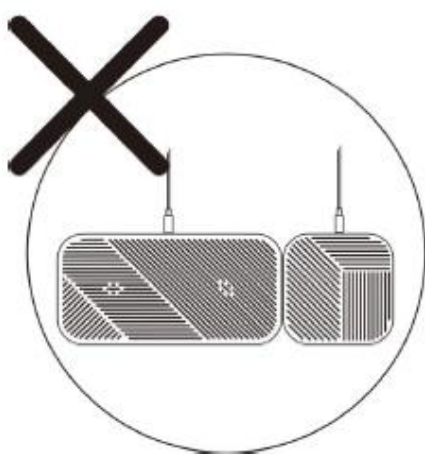
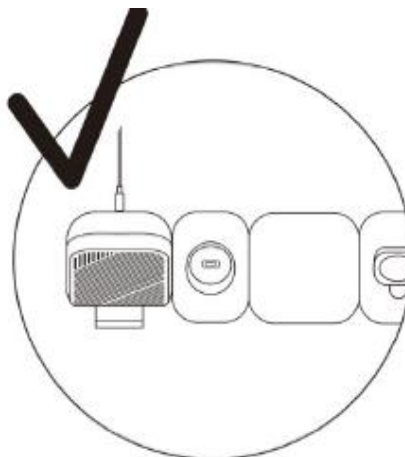
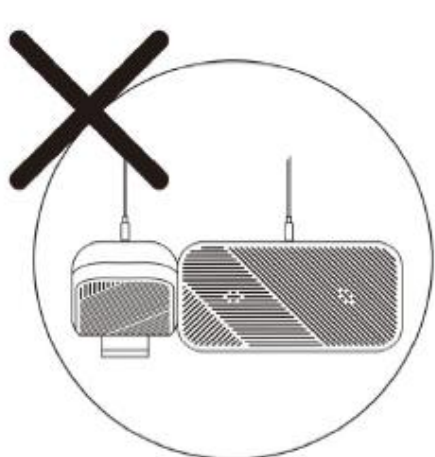
Na nabíjačku neumiestňujte žiadne kovové štítky ani predmety.

Nabíjačku nepoužívajte vonku alebo v blízkosti vyhrievaných povrchov.

Ak máte kardiostimulátor alebo iné implantované zariadenie, poraďte sa so svojim lekárom alebo výrobcom nabíjačky. implantované zariadenie pred použitím nabíjačky.

Nabíjačku nepoužívajte s predlžovacím káblom ani nepreťažujte elektrické zásuvky.

Pri používaní nabíjačky deťmi, postihnutými osobami alebo osobami s mentálnym postihnutím alebo v ich blízkosti je potrebný dohľad.



Záruka

Záruka začína plynúť od dátumu nákupu a končí po 24 mesiacoch. Ak sa počas záručnej doby vyskytne akákoľvek chyba spôsobená chybným materiálom a/alebo spracovaním, spoločnosť Zens zabezpečí servis. Ak oprava nie je možná alebo sa považuje za neekonomickú, spoločnosť Zens môže súhlasiť s výmenou výrobku. Výmena bude ponúknutá podľa uváženia spoločnosti Zens a záruka bude trvať od dátumu pôvodného nákupu. Záruka spoločnosti Zens platí za predpokladu, že s výrobkom bolo zaobchádzané správne na zamýšľané použitie a v súlade s návodom na obsluhu.

Záruka sa nevzťahuje na následné škody, vrátane, ale nielen, straty údajov alebo straty podnikania. Záruka Zens sa nevzťahuje na prípady, keď:

- Doklady o kúpe boli akýmkoľvek spôsobom pozmenené alebo nečitateľné.
- Číslo modelu a/alebo sériové číslo na výrobku bolo zmenené, odstránené alebo nečitateľné.
- Opravy alebo úpravy a zmeny výrobku vykonali neautorizované servisné organizácie alebo osoby.
- Výrobok sa používa na komerčné účely.
- Závada je spôsobená zneužitím alebo nesprávnym používaním výrobku alebo podmienkami prostredia, ktoré nie sú v súlade s odporúčanou prevádzkou výrobku.
- Jednotka bola poškodená - okrem iného v dôsledku poškodenia domácimi zvieratami, bleskom, abnormálnym napätím, vodou alebo požiarom, prírodnou katastrofou alebo dopravnou nehodou.
- Výrobok je chybný z dôvodu opotrebovania dielov, ktoré možno vzhľadom na ich povahu považovať za spotrebné diely.
- Výrobok nefunguje správne, pretože nebol pôvodne navrhnutý, vyrobený, schválený a/alebo autorizovaný pre krajinu, v ktorej výrobok používate, čo sa môže vyskytnúť v prípadoch, keď bol výrobok zakúpený v inej krajine, ako je krajina jeho určeného použitia.

Táto záruka vám poskytuje špecifické zákonné práva. Keďže sa to môže v jednotlivých krajinách líšiť, niektoré z vyššie uvedených informácií sa na vás nemusia vzťahovať.

Táto záruka platí len v krajine, v ktorej bol výrobok zakúpený, je neprenosná a nevzťahuje sa na iných používateľov ako na pôvodného kupujúceho.

Potrebujete službu?

Aby ste sa vyhli zbytočným nepríjemnostiam, odporúčame vám, aby ste si pred kontaktovaním spoločnosti Zens prečítali používateľskú príručku alebo si prečítali časť podpory na stránke www.makezens.com. Ak je potrebný servis, nevracajte výrobok bez toho, aby ste predtým kontaktovali spoločnosť Zens. Ak chcete tento výrobok opraviť alebo vymeniť, kontaktujte spoločnosť Zens počas záručnej doby e-mailom (support@makezens.com) a uveďte nasledujúce údaje: e-mailovú adresu, meno, adresu, telefónne číslo, dátum a miesto nákupu, podrobný opis problému.

Ak sa zdá, že problém je založený na chybe spracovania alebo materiálu, spoločnosť Zens poskytne formulár na vrátenie a pokyny, ktoré oprávňujú vrátiť výrobok. Vrátenie zásielky je na náklady zákazníka a k vráteniu musí byť priložený pôvodný doklad o kúpe. Spoločnosť Zens nezodpovedá za stratu alebo poškodenie výrobku počas prepravy. Každý výrobok vrátený bez pôvodného dokladu o kúpe bude vrátený na náklady zákazníka. Všetky vrátené výrobky musia obsahovať originálny obal a všetky položky, ako je výrobok, napájacie adaptéry a návod na použitie. Po preskúmaní problému bude výrobok opravený alebo vymenený a zaslaný späť na adresu uvedenú vo formulári na vrátenie.