



JLAB AUDIO

EPIC ANC  
СЛУШАЛКА  
И ЗА УШИ

**Харесва ни това, че сте в ролята на JLab Audio!  
Гордеем се с нашите продукти и заставаме изцяло зад тях.**



#### ВАШАТА ГАРАНЦИЯ

Всички гаранционни претенции подлежат на разрешение от страна на JLab Audio и по наша преценка. Запазете доказателството за покупка, за да гарантирате гаранционно покритие.



#### СВЪРЖЕТЕ СЕ С НАС

Свържете се с нас на [support@jlabaudio.com](mailto:support@jlabaudio.com) или посетете [jlabaudio.com/контакт](http://jlabaudio.com/контакт)

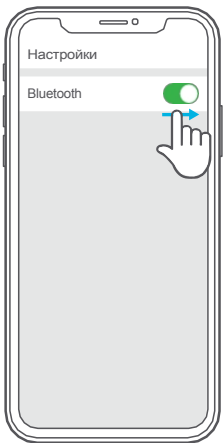
### РЕГИСТРИРАЙТЕ СЕ ОЩЕ ДНЕС

[jlabaudio.com/register](http://jlabaudio.com/register)

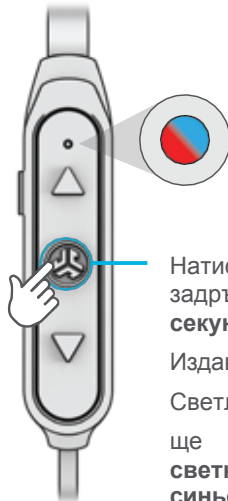
Актуализации на продукти |  
Съвети за употреба Често  
задавани въпроси и др.

## ПЪРВА НАСТРОЙКА: BLUETOOTH СДВОЯВАНЕ

- 1** Включете Bluetooth в настройките на устройството.



**2**



Натиснете и задръжте бутона за **8 секунди**.  
Издаване.  
Светлините ще **светкавица синьо/червено**.

**3**

- Изберете "JLab Epic ANC" в настройките на устройството си, за да се свържете.

Когато слушалките са сдвоени, гласовите съобщения "Свързани сте" и **синята светлина ще мигат бавно**.



## ПОВТОРНО ИЗПОЛЗВАНЕ

След като JLab Epic ANC първоначално се свърже с вашето устройство, слушалките ще се свържат автоматично с Bluetooth устройството, когато го включите отново. (Следвайте инструкциите за **ФУНКЦИИ НА БУТОНИТЕ**)

## ПРЕДУПРЕЖДЕНИЕ

Уверете се, че вратата на USB е затворен и закопчан. Това предпазва от изпотпяване и повреждане от вода.



Преди зареждане слушалките JLab Epic ANC трябва да са напълно сухи.

При излагане на влага вътрешните компоненти могат да се повредят.

Най-добрата практика е да се изсуши на въздух преди зареждане.



## ФУНКЦИИ НА БУТОНИТЕ

### АКТИВНО ШУМОПОТИСКАНЕ

#### ANC ON / OFF:

Натиснете и задръжте 2+ секунди

#### ЦИКЪЛ НИСКА ANC / ВИСОКА ANC /

**ВНИМАНИЕ:** единична преса



ANC ON



#### НАМАЛЯВАНЕ НА ЗВУКА:

Еднократно натискане

#### ДА СЕ ВЪРНЕТЕ НАЗАД:

Натиснете и задръжте 2+ секунди

#### ВКЛЮЧВАНЕ/ИЗКЛЮЧВАНЕ НА ЗАХРАНВАНЕТО:

Натиснете и задръжте 2+ секунди

#### ВЪЗПРОИЗВЕЖДАНЕ/ПАУЗА/ОТГОВАРЯНЕ НА ПОВИКВАНИЯ/ПОСТАВЯНЕ НА СЛУШАЛКИ:

Еднократно натискане

#### ОТХВЪРЛЯНЕ НА ВХОДЯЩО ПОВИКВАНЕ:

Натиснете и задръжте 1+ секунда

#### АКТИВИРАЙТЕ SIRI (iOS) ИЛИ "OK GOOGLE" (ANDROID):

Двойна преса

#### ВЪЗПРОИЗВЕЖДАНЕ НА ЗВУКА: ВЪЗПРОИЗВЕЖДАНЕ НА ЗВУКА: ВЪЗПРОИЗВЕЖДАНЕ НА ЗВУКА:

Еднократно натискане  
Вижте страница Bluetooth  
сдвояване  
Натиснете и задръжте 2+ секунди

## ГЛАСОВИ ПРОМПТОВЕ "ЗДРАВЕЙ"

Захранването е включено.

"ПЪЛНА БАТЕРИЯ" = 100-75%

"СРЕДНА БАТЕРИЯ" = 75-25%

"НИСКА БАТЕРИЯ" = по-малко от 25%

### "ГОТОВ ЗА СДВОЯВАНЕ"

Слушалките JLab Epic ANC са готови за свързване с вашето Bluetooth устройство.

### "СВЪРЗАНИ СТЕ"

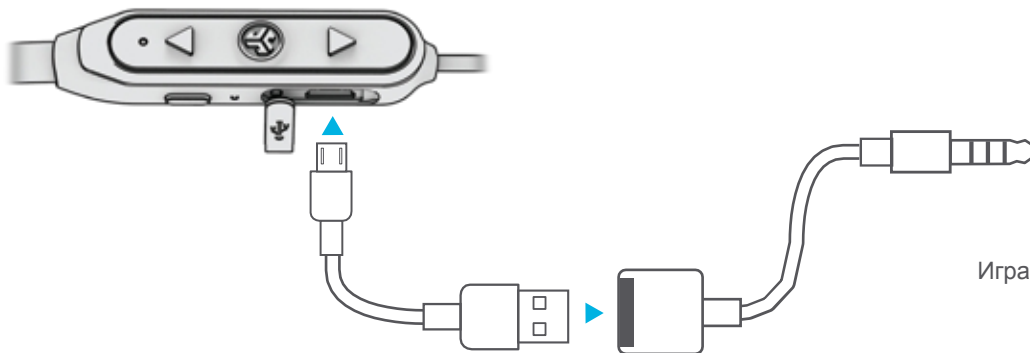
Слушалките JLab Epic ANC са свързани с вашето Bluetooth устройство и са готови за употреба.

### "СБОГОМ"

Изключване на захранването.

## ИЗПОЛЗВАНЕ НА ДОПЪЛНИТЕЛНИЯ АДАПТЕР

**1** Включете USB кабела към JLab Epic ANC и свържете адаптера AUX към USB.



**2** Възпроизвеждане от самолет или мобилно устройство AUX.



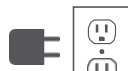
Играйте с кабел без захранване.

## ЗАРЕЖДАНЕ

Свържете се с компютър или с изходно устройство USB 5V 1A (или по-малко).



или



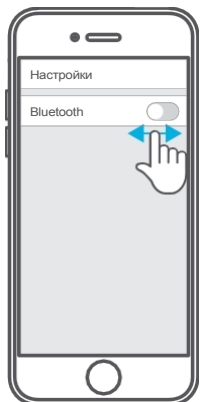
ЗАРЕЖДА НЕ

НАПЪЛНО ЗАРЕЖДА НЕ

## ОТСТРАНЯВАНЕ НА НЕИЗПРАВНОСТИ ПРИ СВЪРЗВАНЕ

НЕ ВИЖДАМ JLAB EPIC ANC В МОЕТО УСТРОЙСТВО

- 1 Изключете и отново включете Bluetooth в настройките на устройството.



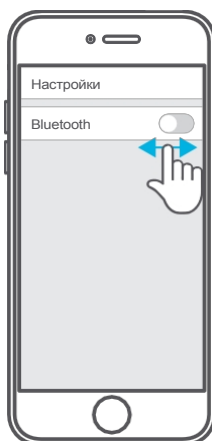
- 2 Ако все още не виждате JLab Epic ANC, Повторете **НАСТРОЙКА ЗА ПЪРВИ ПЪТ**: указания за **BLUETOOTH PAIRING**.

## JLAB EPIC ANC НЕ СЕ СВЪРЗВА ОТНОВО С УСТРОЙСТВОТО МИ СЛЕД ВКЛЮЧВАНЕ НА ЗАХРАНВАНЕТО

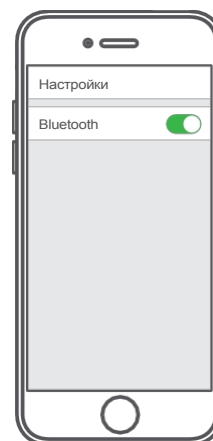
- 1 В настройките на устройството, забравете JLab Epic ANC.



- 2 Изключете и отново включете Bluetooth в настройките на устройството.



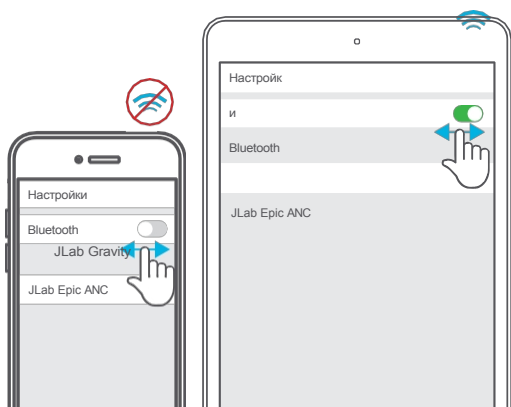
- 3 Повторете **ПЪРВАТА НАСТРОЙКА**: Указания за **BLUETOOTH PAIRING**.



## BLUETOOTH СЕ СВЪРЗВА С НЕЖЕЛАНО УСТРОЙСТВО

**Забележка:** JLab Epic ANC може да запомни до 8 устройства. Той ще се опита да се свърже автоматично с последното използвано устройство.

- 1 Ако имате повече от едно устройство, което е било свързано към JLab Epic ANC, изключете Bluetooth на нежеланите устройства и включете Bluetooth на избраното устройство.



- 2



Натиснете и задръжте бутона за **10 секунди**. Освобождаване.

Светлината ще **мига в червено и синьо** за индикация на режима на сдвояване.

Изберете "JLab Epic ANC" в настройките на устройството си, за

## ОТСТРАНЯВАНЕ НА НЕИЗПРАВНОСТИ ПРИ СВЪРЗВАНЕ

да се свържете.

Светлината ще **мига бавно в синьо**  
когато Bluetooth е сдвоен.

## ПРЕДУПРЕЖДЕНИЯ

• Не допускайте попадане на влага или течности във върха на слушалките или в порта за зареждане.

- Избягвайте силна топлина, студ и влажност.
- Избягвайте да изпускате или смачквате слушалките, да натоварвате кабела чрез бързо дърпане или използване на голяма сила, както и да огъвате кабела под остър ъгъл.
- Във върховете на слушалките може да се натрупа восък, което ще влоши качеството на звука. Внимателно отстранете восъка с памучен тампон или друг малък инструмент, за да подобрите качеството на звука.
- Ако почувствате дискомфорт или болка, опитайте да намалите силата на звука или временно да преустановите използването.
- Ако изпитвате редовен дискомфорт по време на употребата на този продукт, прекратете употребата му и се консултирайте с Вашия лекар.
- Препоръчваме ви да се отнасяте към слушалките си като към хубави слънчеви очила и да ги държите на сигурно място, когато не ги използвате.



### Продукти за пазаруване | Предупреждения за продукти | Изгаряне на слушалките

JLab Audio + инструмент за изгаряне



