



JLAB
JBUDS PARTY
BLUETOOTH
SPEAKER

Sme veľmi radi, že používate JLab!
Na naše výrobky sme hrdí a plne si za nimi stojíme.



VAŠA ZÁRUKA

Všetky záručné nároky sú predmetom autorizácie JLab a vykonávané výhradne na základe nášho uváženia. Ponechajte si svoj doklad o kúpe, aby ste si zabezpečili záručné krytie.



KONTAKTUJTE NÁS

Kontaktujte nás na support@jlab.com alebo navštívte stránku intl.jlab.com/contact

**ZAREGISTRUJTE SA
EŠTE DNES**

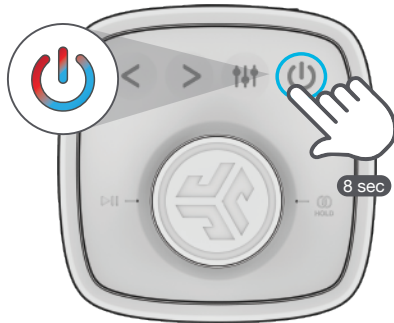
intl.jlab.com/register

Aktualizácie produktov | Tipy ako na to
Najčastejšie otázky a podobne

SPÁROVAŤ

1

Stlačte a podržte tlačidlo. Svetlá budú blikať modro/červeno, čo indikuje režim párovania.



2

Vyberte JLab JBuds Party v nastaveniach zariadenia a pripojte sa.



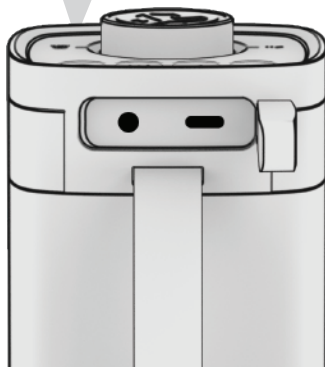
ZÍSKAJTE POPLATOK



IMPULZY:
NABÍJANIE



ZHASNUTÉ SVETLÁ:
NABÍTY

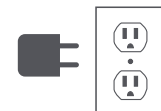


Nabíjací vstup USB-C
(nabíjanie JBuds Party)

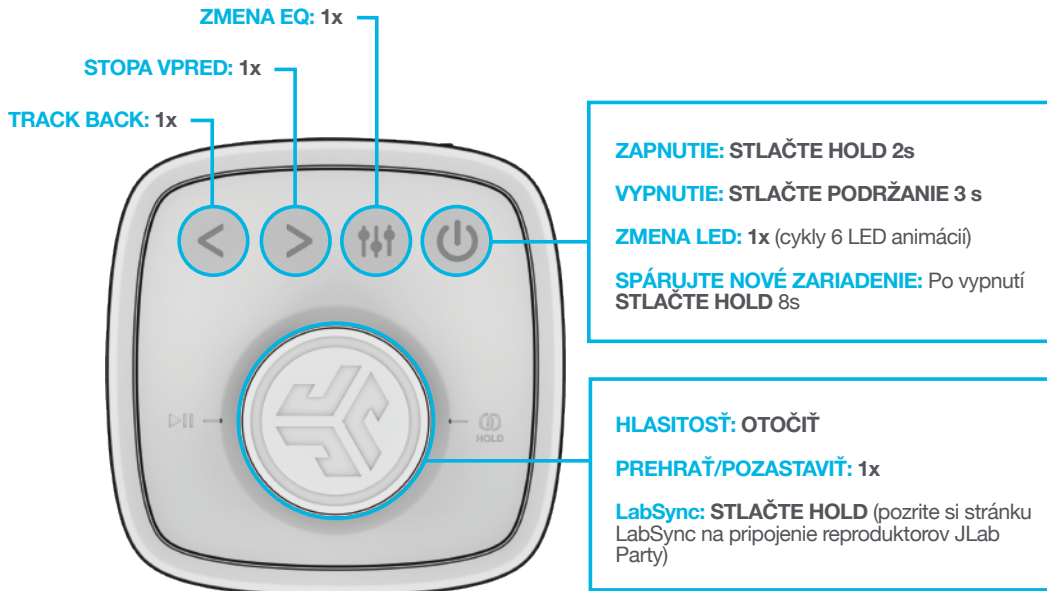
Nabíjací výstup USB-C
(nabíjať iné zariadenia)



ALEBO



POKRAČUJTE, STLAČTE TLAČIDLO

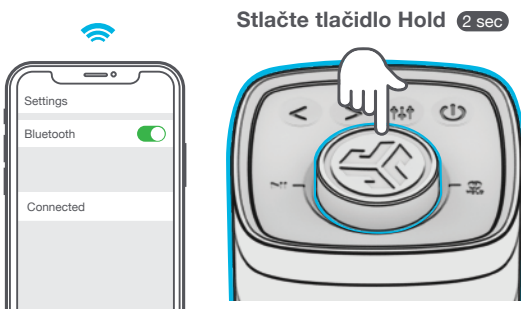


RÝCHLE TIPY:

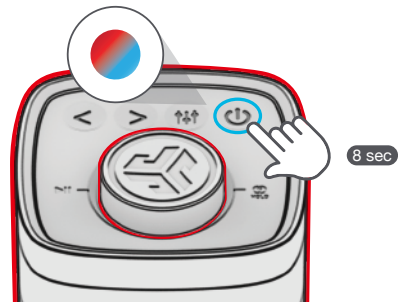
- JBuds Party je predvolene nastavený na Eco-Mode. Svetlá zhasnú, keď je batéria nižšia ako 25 %, aby sa šetrila energia.
- Zhasnutie svetiel výrazne zlepši čas prehrávania.
- JBuds Party sa automaticky vypne, ak sa počas 30 minút neprehráva žiadne médium.
- Stiahnite si aplikáciu JLab a upravte predvolené nastavenia.
- LabSync funguje so všetkými reproduktormi JLab Pop Party, GO Party, JBuds Party a Epic Party.

LabSync (PRENESTE NA OSTATNÝCH REČNÍKOV JLAB PARTY)

- 1** Pripojte **JBuds Party** k svojmu zariadeniu. Stlačením tlačidla Hold vstúpite do LabSync. Strana **JBuds Party** povie "LabSync"

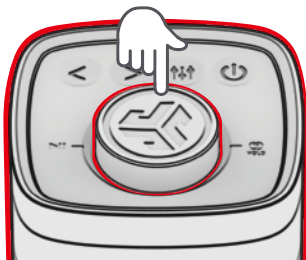


- 2** Keď sú ostatné reproduktory **JLab Party** vypnuté, Stlačte a podržte tlačidlo napájania, kým LED diódy nebudú blikať modro/červeno.

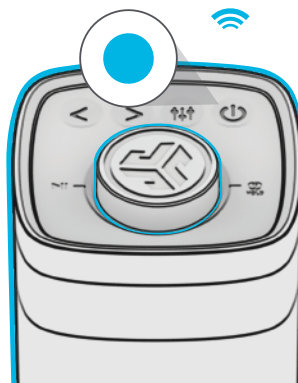


- 3** Nasleduje zadanie LabSync na ostatných reproduktoroch.

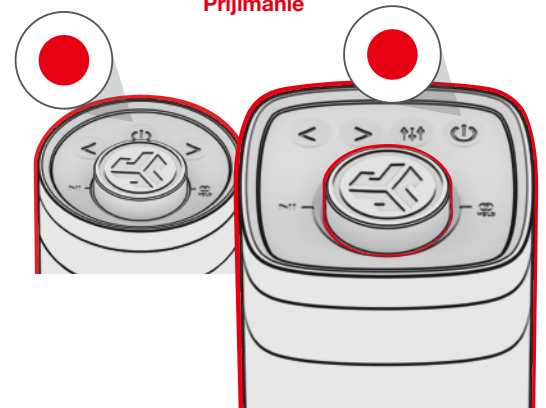
Stlačte tlačidlo Hold 2 sec



- 4** Odliatok



Prijímanie



STIAHNITE SI APLIKÁCIU

Prispôbte si zvuk, svetlá a funkcie.



NASKENOVAŤ
MA



[Nakupovať](#) | [Upozornenia na produkty](#) | [Rozohrejte svoje slúchadlá](#)

JLab Store + Burn-in Tool

