



JLAB AUDIO

НАУШНИК
И EPIC
ANC

Нам нравится, что вы используете JLab Audio!
Мы гордимся своей продукцией и полностью за нее отвечаем.



ВАША ГАРАНТИЯ

Все гарантийные претензии принимаются только с разрешения JLab Audio и по нашему усмотрению. Сохраните документ, подтверждающий покупку, для обеспечения гарантийного покрытия.



CONTACT US

Обращайтесь к нам по адресу support@jlabaudio.com.
или посетите сайт jlabaudio.com/contact

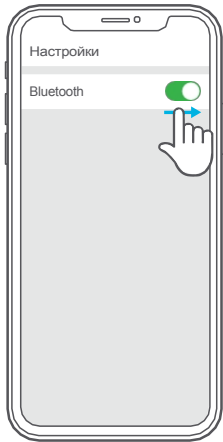
ЗАРЕГИСТРИРУЙ ТЕБЬ СЕГОДНЯ

jlabaudio.com/register

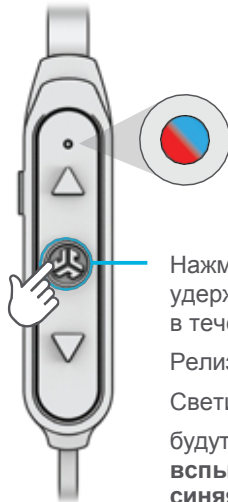
Обновление продуктов |
Советы FAQ и многое
другое

ПЕРВАЯ НАСТРОЙКА: СОПРЯЖЕНИЕ ЧЕРЕЗ BLUETOOTH

- 1 Включите Bluetooth в настройках устройства.



- 2

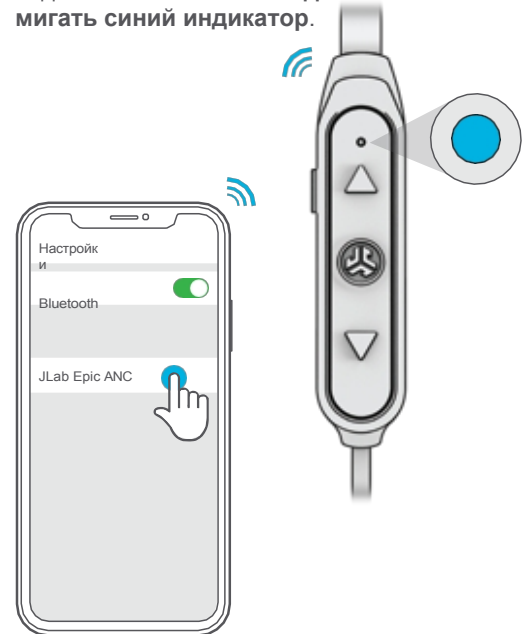


Нажмите и удерживайте кнопку в течение **8 секунд**.
Релиз.
Светильники будут **вспышка синяя/красная**.

- 3

Для подключения выберите "JLab Epic ANC" в настройках устройства.

Когда наушники сопряжены, раздастся голосовой сигнал "Вы подключены" и начнет **медленно мигать синий индикатор**.



ВОЗОБНОВЛЯЕМОЕ ИСПОЛЬЗОВАНИЕ

После первоначального сопряжения JLab Epic ANC с устройством наушники автоматически подключатся к устройству Bluetooth при повторном включении. (Следуйте инструкциям по [работе с кнопками](#))

ВНИМАНИЕ

Убедитесь, что дверца USB закрыта и закреплена. Это защитит от пота и повреждения водой.



Перед зарядкой наушники JLab Epic ANC должны быть полностью сухими.

При воздействии влаги внутренние компоненты могут быть повреждены.

Перед зарядкой лучше всего просушить на воздухе.



ФУНКЦИИ КНОПОК

АКТИВНОЕ ШУМОПОДАВЛЕНИЕ

ANC ON / OFF:

Нажмите и удерживайте 2+ секунды

ЦИКЛ LOW ANC / HIGH ANC / Будьте внимательны: однократное нажатие



ANC ON

VOLUME DOWN:

Однократное нажатие

ТРЕК В ОБРАТНОМ НАПРАВЛЕНИИ:

Нажмите и удерживайте 2+ секунды

ВКЛЮЧЕНИЕ/ВЫКЛЮЧЕНИЕ ПИТАНИЯ:

Нажмите и удерживайте 2+ секунды

ВОСПРОИЗВЕДЕНИЕ / ПАУЗА / ОТВЕТ НА ВЫЗОВ / ПОВЕСИТЬ ТРУБКУ:

Однократное нажатие

ОТКЛОНИТЬ ВХОДЯЩИЙ ВЫЗОВ:

Нажмите и удерживайте 1+ секунду

АКТИВИРУЙТЕ SIRI (iOS) ИЛИ "OK GOOGLE" (ANDROID):

Двойной пресс

СМОТРИТЕ ВПЕРЕЗ

Однократное нажатие

См. раздел Содержание

TRACK FORWARD:

Нажмите и удерживайте 2+ секунды

ГОЛОСОВЫЕ ЗАМЕТКИ "HELLO"

Питание включено.

"BATTERY FULL" = 100-75%

"BATTERY MEDIUM" = 75-25%

"LOW BATTERY" = менее 25%

"ГОТОВНОСТЬ К СОПРЯЖЕНИЮ"

Наушники JLab Epic ANC готовы к подключению к устройству Bluetooth.

"ВЫ ПОДКЛЮЧЕНЫ"

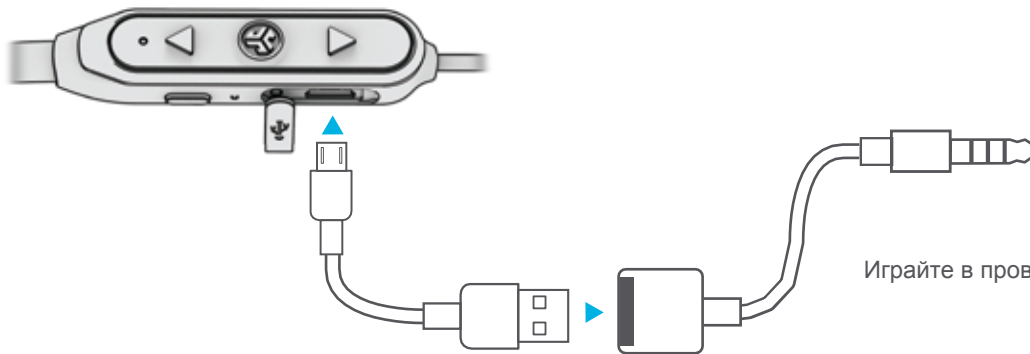
Наушники JLab Epic ANC подключены к устройству Bluetooth и готовы к использованию.

"GOODBYE"

Отключение питания.

ИСПОЛЬЗОВАНИЕ АДАПТЕРА AUX

1 Подключите USB-кабель к JLab Epic ANC и подсоедините к нему AUX-адаптер.



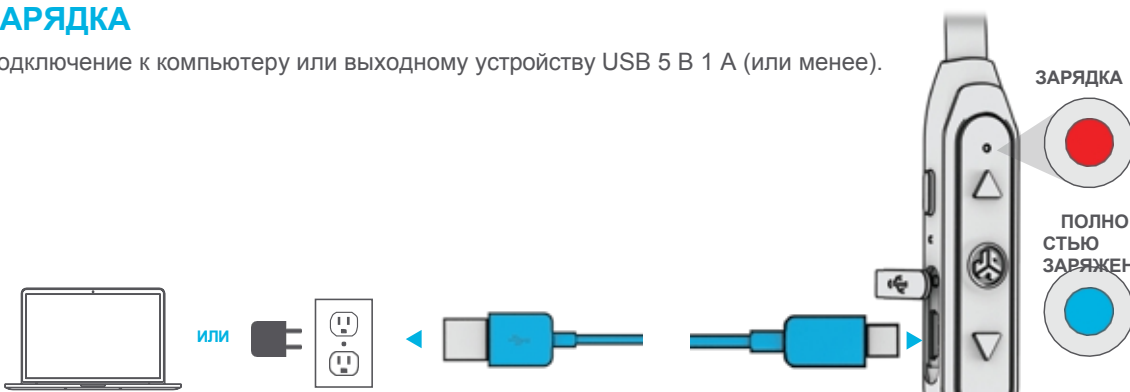
2 Воспроизведение с самолета или мобильного устройства AUX.



Играйте в проводном режиме без питания.

ЗАРЯДКА

Подключение к компьютеру или выходному устройству USB 5 В 1 А (или менее).



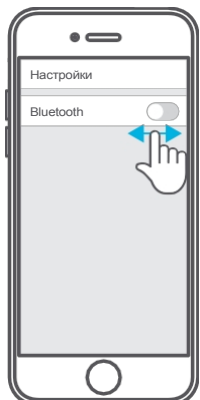
ЗАРЯДКА

ПОЛНОСТЬЮ ЗАРЯЖЕН

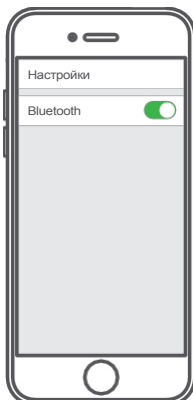
УСТРАНЕНИЕ НЕИСПРАВНОСТЕЙ ПОДКЛЮЧЕНИЯ

Я НЕ ВИЖУ JLAB EPIC ANC В СВОЕМ УСТРОЙСТВЕ

- 1 Выключите и снова включите Bluetooth в настройках устройства.

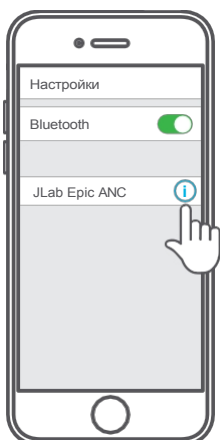


- 2 Если вы все еще не видите JLab Epic ANC, Повторите **первый раз настройку**: направления **BLUETOOTH PAIRING**.

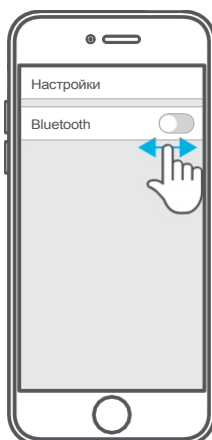


JLAB EPIC ANC НЕ ПОДКЛЮЧАЕТСЯ К УСТРОЙСТВУ ПОСЛЕ ВКЛЮЧЕНИЯ

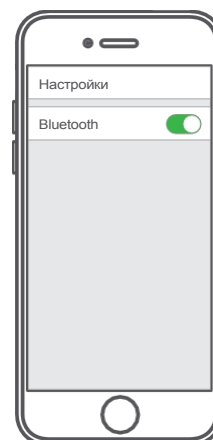
- 1 В настройках устройства, забыть о JLab Epic ANC.



- 2 Выключите и снова включите Bluetooth в настройках устройства.



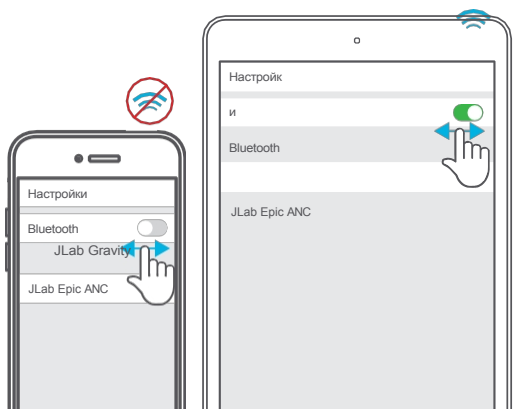
- 3 Повторите **ПЕРВЫЙ РАЗ НАСТРОЙКУ**: Направления **BLUETOOTH PAIRING**.



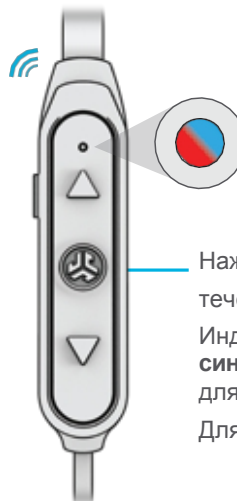
BLUETOOTH ПОДКЛЮЧАЕТСЯ К НЕЖЕЛАТЕЛЬНОМУ УСТРОЙСТВУ

Примечание: JLab Epic ANC может запомнить до 8 устройств. Он будет пытаться автоматически подключиться к последнему использованному устройству.

- 1 Если к JLab Epic ANC было подключено несколько устройств, выключите Bluetooth на ненужных устройствах и включите Bluetooth на выбранном устройстве.



- 2



Нажмите и удерживайте кнопку в течение **10 секунд**. Отпустить. Индикатор будет **мигать красным и синим цветом** для индикации режима сопряжения. Для подключения выберите "JLab

УСТРАНЕНИЕ НЕИСПРАВНОСТЕЙ ПОДКЛЮЧЕНИЯ

Еріс ANC" в настройках
устройства.

Индикатор будет **медленно мигать
синим цветом**
при сопряжении с Bluetooth.

ВНИМАНИ

Не допускайте попадания влаги или жидкостей на кончик наушников или в порт для зарядки.

- Избегайте сильной жары, холода и влажности.
- Не роняйте и не сминайте наушники, не подвергайте кабель нагрузке при резком вытягивании или чрезмерном усилии, а также не сгибайте кабель под острым углом.
- В наконечниках наушников может скапливаться воск, снижающий качество звука. Осторожно удалите серу ватным тампоном или другим небольшим инструментом, чтобы улучшить качество звука.
- Если вы испытываете дискомфорт или боль, попробуйте уменьшить громкость или временно прекратить использование.
- Если при использовании данного продукта вы регулярно испытываете дискомфорт, прекратите его применение и проконсультируйтесь с врачом.
- Мы рекомендуем относиться к наушникам так же, как к хорошим солнечным очкам, и хранить их в безопасном месте, когда они не используются.



[Продукты в магазине](#) | [Предупреждения о продуктах](#) | [Сжигание наушников](#)

JLab Audio + Burn-in Tool



