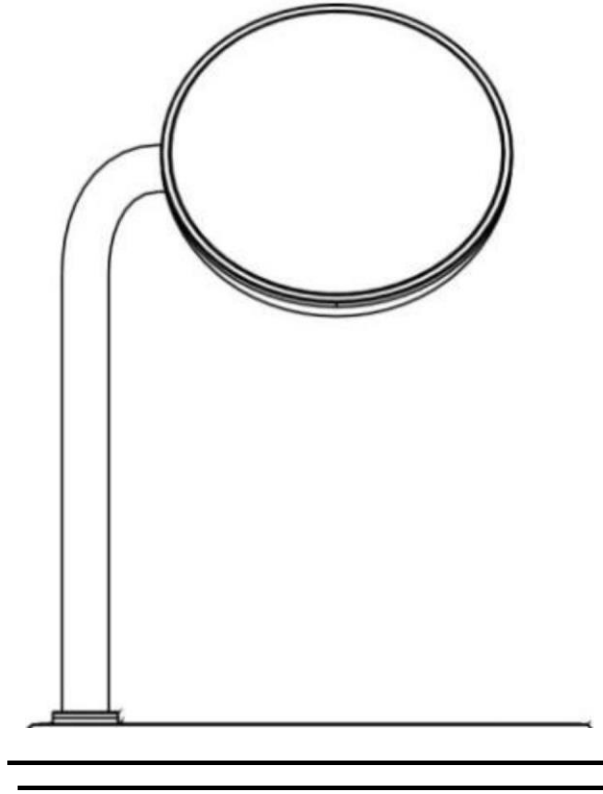


zens



Zens Hliníkový rad Magnetická bezdrôtová nabíjačka 3 v 1

Z DC198/ Z DC19W

Návod na použitie | Gebrauchsanweisung | Manual de usuario | Manuel de l'utilisateur |
Manuale d'uso |

Gebbruikershandleiding | yKoB0ACTB0 nonb3osaTenA | noci6H K Kap crysa4a

Zens B.V. High Tech Campus 85, 5656 AG Eindhoven, Holandsko



Vyhlásenie CE

My, spoločnosť Zens B.V., na vlastnú zodpovednosť vyhlasujeme, že bezdrôtová nabíjacia slučka ZEDC19B/ZEDC19W je v súlade so smernicou 2014/53/EÚ a smernicou 2011/65/EÚ o obmedzení používania určitých nebezpečných látok. Úplné znenie EÚ vyhlásenia o zhode je k dispozícii na tejto webovej adrese: <https://www.makezens.com/mediaroom/products/>.

Smernice o odpade z elektrických a elektronických zariadení

Elektronický odpad by sa **nemal** likvidovať spolu s odpadom z domácností. Všetky elektronické výrobky s logom OEEZ sa musia zbierať a predávať schváleným prevádzkovateľom na bezpečnú likvidáciu alebo recykláciu. Prosím, recyklujte tam, kde existujú zariadenia. Mnohí predajcovia elektrických/elektronických zariadení prevádzkujú "systém spätného odberu distribútorov" pre OEEZ z domácností.

Severná Amerika - Vyhlásenie FCC

PRESKÚMANIE PRAVIDIEL ELEKTROMAGNETICKEJ KOMPATIBILITY FCC

Spoločnosť Zens B.V. týmto vyhlasuje, že zariadenie ZEDC19B/ZEDC19W je v súlade s časťou 15, podčasťou B pravidiel FCC.

Akokoľvek zmeny alebo úpravy tohto zariadenia, ktoré nie sú výslovne schválené stranou zodpovednou za dodržiavanie predpisov, môžu mať za následok stratu oprávnenia používateľa prevádzkovať toto zariadenie. Toto zariadenie je v súlade s časťou 15, podčasťou B pravidiel FCC. podlieha týmto dvom podmienkam: (1) toto zariadenie nesmie spôsobovať škodlivé rušenie používateľa a (2) toto zariadenie musí akceptovať všetky prípustné rušivé vplyvy vrátane rušivých vplyvov, ktoré môžu spôsobiť nekontrolovanú prevádzku.

POZNÁMKA: Toto zariadenie bolo testované a vyhovuje limitom pre digitálne zariadenia triedy B podľa časti 15, podčasti B pravidiel FCC. Tieto obmedzenia sú navrhnuté tak, aby poskytovali primeranú ochranu pred škodlivým rušením v obytnej inštalácii. Toto zariadenie generuje, využíva a môže vyžarovať rádiovú frekvenciu, a ak nie je nainštalované a používané v súlade s pokynmi, môže spôsobiť škodlivé rušenie rádiových komunikácií. Neexistuje žiadna záruka, že v konkrétnej inštalácii nedôjde k rušeniu. Ak toto zariadenie spôsobuje škodlivé rušenie rádiového alebo televízneho príjmu, ktoré možno zistiť vypnutím a zapnutím zariadenia, používateľovi sa odporúča, aby sa pokúsil odstrániť rušenie jedným alebo viacerými z nasledujúcich opatrení. Zväčšite vzdialenosť medzi zariadením a prijímačom. Pripojte prijímač do zásuvky v inom obvode, než do ktorého je pripojený prijímač. Poradte sa so svojím predajcom alebo skúseným rádiovým/televíznym technikom. **Vyhlásenie FCC o vystavení:** Toto zariadenie spĺňa limity vystavenia FCC pre nekontrolované prostredie. Tento vysielateľ sa nesmie prevádzkovať v spojení so žiadnou inou anténou alebo vysielateľom. Počas prevádzky musí používateľ dodržiavať minimálnu vzdialenosť 10 cm od rádiového zariadenia.

Pracovný frekvenčný rozsah: 110-205 kHz

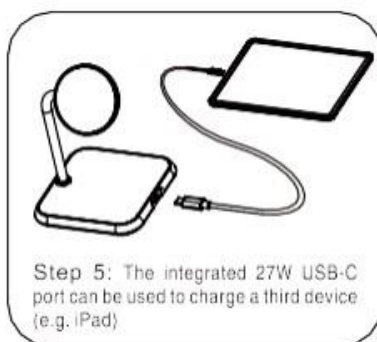
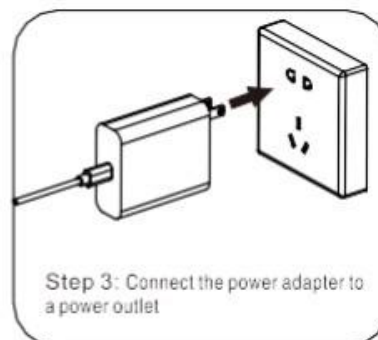
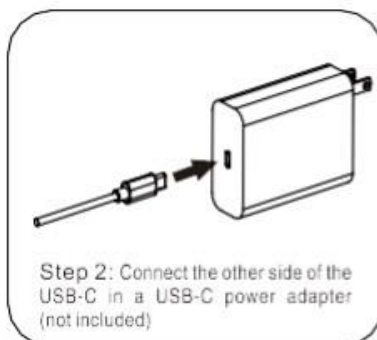
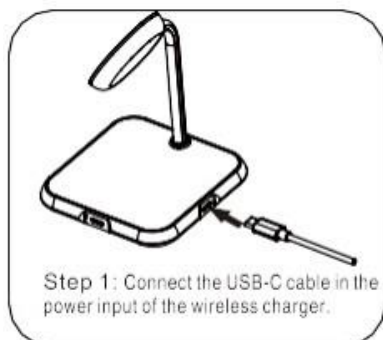
Rádiová frekvencia: 138,2 kHz

Max. Prekročený VF výkon: -6,02 dBuA/m

V balení

- Magnetická bezdrôtová nabíjačka 3 v 1
- Kábel USB-C
- Používateľská príručka
- Registračná karta pre predĺženú záruku

Rychlý start v 5 krocích



1. pripojte kábel USB-C k napájacímu vstupu bezdrôtovej nabíjačky.
2. Druhú stranu kábla USB-C zapojte do napájacieho adaptéra USB-C (nie je súčasťou dodávky).
3. Zapojte napájací adaptér do elektrickej zásuvky
4. Položte telefón na stojan a druhé zariadenie Qi na nabíjaciu podložku a začnite nabíjať.
5. Integrovaný 27W port USB-C môžete použiť na nabíjanie tretieho zariadenia (napr. iPadu).

Význam svetla LED

Kontrolka LED signalizuje nasledujúci:

- Vypnuto: bez nabíjání
- Zapnuto: nabíjání zařízení
- Bliká: není detekováno žádné nabíjání / zařízení jiné než Qi

Blikající kontrolka může signalizovat, že je aktivována některá z bezpečnostních funkcí, například detekce cizích předmětů (FOD). FOD je vestavěný bezpečnostní mechanismus, který automaticky zastaví nabíjení, pokud dojde k rušení způsobenému cizím předmětem, jako je kov (např. mince, kancelářské sponky, bankovní karty). V takovém případě před nabíjením odstraňte všechny tyto předměty.

Kompatibilita

Magnetický držák funguje se všemi telefony kompatibilními s MagSafe.

Bezdrátová nabíjecí podložka funguje s jakýmkoli zařízením, které podporuje bezdrátové nabíjení Qi, a s většinou lehkých pouzder (< 3 mm). Všechna pouzdra s kovovým vnitřkem (např. magnety, bankovní karty atd.) nebo kovovou výstelkou je třeba před nabíjením vyjmout.

Použití napájecího adaptéru

Napájecí adaptér USB-C není součástí balení. Doporučujeme použít 60W napájecí adaptér USB-C. Napájecí adaptér, který podporuje nižší výkon, bude fungovat, ale může ovlivnit rychlost nabíjení.

Dotazy nebo zpětná vazba? Dejte nám vědět.

Pokud máte jakékoli dotazy nebo připomínky k používání nabíječky, bezdrátovému nabíjení nebo společnosti Zens, podívejte se na www.makezens.com nebo kontaktujte zákaznickou podporu společnosti Zens prostřednictvím support@makezens.com.

Voľné kolesá Zens

Dôležitosť bezpečnosti a upozornenia

- Výrobok uchovávajte mimo dosahu vody.
- Výrobok nevypúšťajte ani neskladujte v blízkosti vody alebo inej kvapaliny.
- Po vyčistení sa uistite, že je výrobok pred zapojením do elektrickej zásuvky úplne suchý.

Va, rovnaké zníženie

- Pred pripojením adaptéra k napájaciemu zdroju skontrolujte, či napätie uvedené na napájacom adaptéri alebo na konektore napájacieho zdroja zodpovedá hlavnému napätiu
- Nikdy nepoužívajte nabíjačku, napájací adaptér, zástrčku alebo kábel USB, ak je niektorý z nich akokoľvek poškodený.
- Používajte iba oficiálny napájací adaptér, zástrčku alebo kábel USB (dodávaný s nabíjačkou). Ak použijete neoficiálny napájací adaptér alebo ak použijete nesprávne napätie pre nabíjačku, kontrolka bude blikať a k nabíjaniu nedôjde.
- Na nabíjačku neumiestňujte žiadne kovové ingoty ani plody anilínu.
- Nabíjačku nepoužívajte vonku ani na znečistenom povrchu.
- Ak používate kardiostimulátor alebo iné implantované zariadenie, pred použitím nabíjačky sa poraďte so svojím lekárom alebo výrobcom implantovaného zariadenia.
- Neprevádzajte kábel ani neodrezávajte elektrické zásuvky.
- Pri používaní deťmi, zdravotne alebo mentálne postihnutými osobami alebo v ich blízkosti sa vyžaduje dohľad.

Pravidlá vrátenia tovaru/záruka Zens

Vy, ženy zakázané,

Všetky výrobky Zens sú navrhnuté a vyrobené tak, aby spĺňali najvyššie štandardy a poskytovali vysokú kvalitu. V prípade, že pri používaní výrobku narazíte na akékoľvek ťažkosti, odporúčame vám, aby ste si najprv prečítali návod na použitie alebo informácie v časti *podpora* na webovej lokalite www.makeze.ns.com. V nepravdepodobnom prípade poruchy vám spoločnosť Zens poskytne servis.

Zaručené podmienky

Záruka začína plynúť v deň nákupu a končí po 24 mesiacoch. Ak sa počas záručnej doby vyskytne akákoľvek chyba spôsobená chybným materiálom a/alebo spracovaním, spoločnosť Zens poskytne servis. Ak oprava nie je možná alebo sa považuje za neekonomickú, spoločnosť Zens môže súhlasiť s výmenou výrobku. Výmena bude ponúknutá podľa uváženia spoločnosti Zens a záruka bude trvať od dátumu pôvodného nákupu. Záruka spoločnosti Zens platí za predpokladu, že s výrobkom bolo zaobchádzané správne na zamýšľané použitie a v súlade s návodom na obsluhu.

Záruka sa nevzťahuje na následné škody, ale len na stratu údajov alebo stratu podnázvu. Záruka Zens sa nevzťahuje na nasledujúce podložky pH:

- Doklady o kúpe boli pozmenené alebo nečitateľné.
- Model a/alebo sériové číslo na výrobku bolo zmenené, odstránené alebo nečitateľné.
- Neautorizované servisné organizácie alebo osoby nevykonávali žiadne opravy ani zmeny na výrobkoch.
- Výrobok sa používa na komerčné účely.
- Porucha je spôsobená nesprávnym používaním alebo nesprávnym používaním výrobku alebo podmienkami, ktoré nie sú v súlade s odporúčanou prevádzkou výrobku.
- Jednotka bola poškodená - okrem iného poškodením domácimi zvieratami, bleskom, abnormálnym napätím, vodou alebo bleskom, prírodnou katastrofou alebo dopravnou nehodou.
- Výrobok je chybný z dôvodu opotrebovania, čo možno podľa ich opisu považovať za spotrebiteľskú muchu.
- Výrobok nefunguje správne, pretože nebol pôvodne navrhnutý, vyrobený, vyrobený a/alebo autorizovaný pre krajinu, v ktorej výrobok používate, čo môže nastať v prípadoch, keď bol výrobok zakúpený v inej krajine, nie preto, že

čo je uršcen.

Táto záruka vám poskytuje konkrétne zákonné práva. Keďže tieto sa môžu v jednotlivých krajinách líšiť, niektoré z uvedených ustanovení sa na vás nemusia vzťahovať.

Táto záruka platí len v krajine, kde bol výrobok zakúpený, je neprenosná a nevzťahuje sa na iných používateľov ako na pôvodného kupujúceho.

Potrebujete láskavosť?

Aby ste sa vyhli zbytočným nepríjemnostiam, odporúčame vám, aby ste si pred kontaktovaním spoločnosti Zens prečítali používateľskú príručku alebo skontrolovali časť podpory na webovej lokalite www.makezens.com. Ak je potrebný servis, nevracajte výrobok bez toho, aby ste predtým kontaktovali spoločnosť Zens. Ak chcete tento výrobok opraviť alebo vymeniť, kontaktujte spoločnosť Zens v záručnej lehote e-mailom (support@makezens.com) a uveďte nasledujúce informácie: e-mailovú adresu, meno, adresu, telefónne číslo, dátum a miesto nákupu, podrobný opis problému.

Ak sa problém javí ako chyba v spracovaní alebo materiáli, spoločnosť Zens poskytne formulár na vrátenie a pokyny na opravu vrátenia výrobku. Náklady na vrátenie znáša zákazník a k vráteniu výrobku musí byť priložený pôvodný doklad o kúpe. Spoločnosť Zens nenesie zodpovednosť za stratu alebo poškodenie výrobku počas prepravy. Každý výrobok vrátený bez pôvodného dokladu o kúpe bude vrátený na náklady zákazníka. Všetky vrátené výrobky musia obsahovať pôvodný obal a všetky položky, ako je výrobok, napájacie adaptéry a návod na použitie. Po preskúmaní problému bude výrobok opravený alebo vymenený a zaslaný späť na adresu uvedenú vo formulári na vrátenie.