



Líbí se nám, že se pohybujete v JLab!
Na své výrobky jsme hrdí a plně si za nimi stojíme.



SLUCHÁTKA
STUDIO PRO
ANC



VAŠE ZÁRUKA

Veškeré záruční nároky podléhají autorizaci společnosti JLab a našemu výhradnímu uvážení. Uschovejte si doklad o koupi, abyste zajistili záruční krytí.



KONTAKTUJTE NÁS

Obrat'te se na nás na [adrese support@jlab.com](mailto:adrese.support@jlab.com) nebo navštivte jlab.com/contact

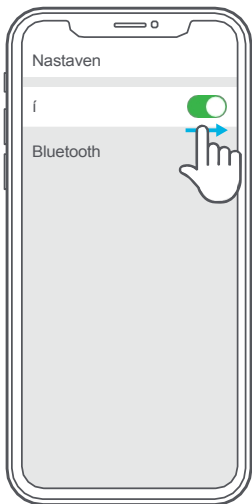
ZAREGISTRUJTE SE JEŠTĚ DNES

jlab.com/register

Aktualizace produktů | Tipy a návody
Časté dotazy a další informace

PRVNÍ NASTAVENÍ: PÁROVÁNÍ BLUETOOTH

- 1 Zapněte Bluetooth v nastavení zařízení.



- 2 Stiskněte a podržte tlačítko po dobu 8 sekund. Vydání. Světla budou blikat modře/červeně.



- 3 Pro připojení vyberte v nastavení zařízení možnost "JLab Studio Pro ANC".



PÁROVÁNÍ NOVÝCH / DALŠÍCH ZAŘÍZENÍ:

Vypněte Bluetooth na dříve spárovaném zařízení a zapněte Bluetooth na novém zařízení. Proces **PRVNÍHO PÁROVÁNÍ** opakujte pro nová zařízení.

Poznámky:

- Bluetooth je bezdrátová rádiová technologie, což znamená, že je citlivá na objekty mezi sluchátkami a připojeným zařízením. Sluchátka jsou navržena tak, aby byla používána ve vzdálenosti do 33 stop (10 metrů) od připojeného zařízení, přičemž mezi nimi nesmí být žádné větší předměty (zdi apod.).
- Po úspěšném připojení si sluchátka zapamatují vaše zařízení a v budoucnu se při zapnutí automaticky spárují. Současně může být připojeno pouze jedno zařízení. Chcete-li spárovat jiné zařízení, nejprve zrušte spárování aktuálního zařízení prostřednictvím jeho nastavení Bluetooth.
- Pokud z jakéhokoli důvodu dojde ke ztrátě připojení Bluetooth, připojte zařízení Bluetooth znovu ručně.

FUNKCE TLAČÍTEK

Zvýšení hlasitosti: Stiskněte jednou

TRACK FORWARD: Stiskněte a podržte tlačítko 2+ sekundy.

Snížení hlasitosti: Stiskněte jednou

ZPĚT: Stiskněte a podržte tlačítko 2+ sekundy.

ZAPNUTÍ / VYPNUTÍ: Stiskněte a podržte 2+ sekundy.

PŘEHRAVÁNÍ / POZASTAVENÍ / PŘÍJEM / ZAVĚŠENÍ HOVORŮ:

Stiskněte jednou

ODMÍTNUTÍ PŘÍCHOZÍHO HOVORU: Stiskněte a podržte tlačítko 1 sekundu.

AKTIVOVAT SIRI (iOS) NEBO "OK GOOGLE" (ANDROID):

Stiskněte dvakrát

PÁROVÁNÍ BLUETOOTH: Viz PRVNÍ NASTAVENÍ



SWITCH EQ:

Stiskněte a podržte obě tlačítka současně po dobu více než 3 sekund.

JLab SIGNATURE (Jedno pípnutí)

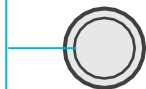
Charakteristický zvuk JLab C3™ se zesílenými vokály a basy

VYVÁŽENÉ (Dvě pípnutí)

Rovnoměrný zvuk bez dalších zvukových vylepšení

BASS BOOST (Tři pípnutí)

Zesílené basy a sub-basy



AKTIVNÍ REGULACE HLUKU



REGULACE
HLUKU
NA

PŘIPOJENÉ K BLUETOOTH:

CYKLUS BE AWARE / ANC HIGH / ANC LOW / ANC OFF:
Stiskněte jednou

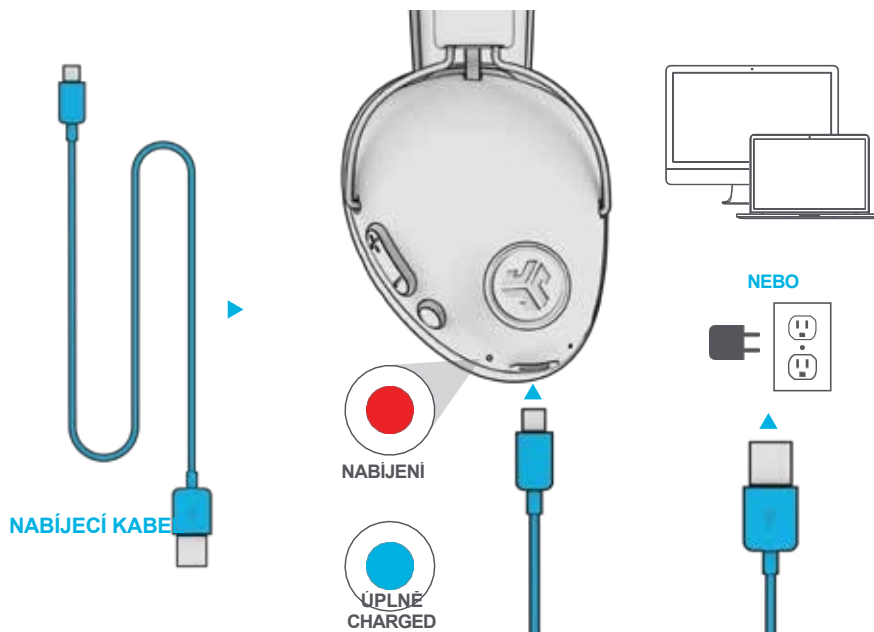
PŘIPOJEN K AUXU:

Stisknutím a podržením tlačítka 2+ sekundy zapnete ANC.

CYKLUS BE AWARE / ANC HIGH / ANC LOW / ANC OFF:
Stiskněte jednou

NABÍJENÍ

Připojte k počítači nebo výstupnímu zařízení USB 5V 1A (nebo méně).



VSTUP AUX



POZNÁMKA:

- Funkce ANC může fungovat při připojení ke vstupu AUX INPUT. Stisknutím a podržením tlačítka ANC po dobu 2+ sekund zapnete funkci ANC.
- Vstup AUX INPUT bude mít přednost před připojením zařízení Bluetooth. Odpojením a stisknutím tlačítka napájení na 2+ sekund se vrátíte zpět k Bluetooth.
- Funkce tlačítek zařízení Bluetooth nebudou fungovat, pokud je připojen vstup AUX INPUT.
- Hlasitost závisí na nastavení zařízení AUX. Podle toho ji upravte.

UPOZORNĚNÍ

- Zabraňte tomu, aby se na náušníky sluchátek dostala vlhkost nebo tekutiny.
- Vyhýbejte se extrémnímu horku, chladu a vlhkosti.
- Vyvarujte se pádu nebo rozdrčení sluchátek, namáhání kabelu rychlým tahem nebo extrémní silou nebo ohýbání kabelu pod ostrým úhlem.
- V náušnicích sluchátek se může usazovat vosk, který snižuje kvalitu zvuku. Vosk opatrně odstraňte vatovým tamponem nebo jiným malým nástrojem, abyste zlepšili kvalitu zvuku.
- Pokud pocítíte nepohodlí nebo bolest, zkuste snížit hlasitost nebo dočasně přerušit používání.
- Pokud se při používání tohoto přípravku pravidelně objevují potíže, přestaňte jej používat a poraďte se se svým lékařem.
- Doporučujeme se sluchátky zacházet jako s pěknými slunečními brýlemi a v době, kdy je nepoužíváte, je uložit na bezpečné místo.



Obchod s produkty | Upozornění na produkty | Vypalování sluchátek

JLab Store + nástroj pro vypalování

