



JLAB
CĂȘTI STUDIO
PRO ANC

Ne place că te distrezi cu JLab!
Ne mândrim cu produsele noastre și le susținem pe deplin.



GARANȚIA DVS.

Toate cererile de garanție sunt supuse autorizării JLab și la discreția noastră exclusivă. Păstrați dovada de achiziție pentru a asigura acoperirea garanției.



CONTACTAȚI-NE

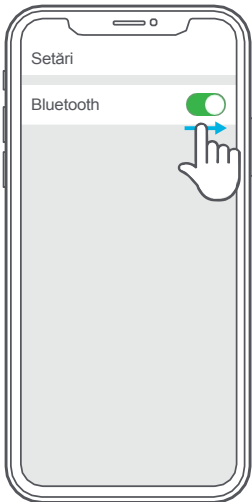
Contactați-ne la support@jlab.com sau vizitați jlab.com/contact

ÎNSCRIEȚI-VĂ ASTĂZI

jlab.com/register
Actualizări de produse |
Sfaturi utile întrebări
frecvente și multe altele

PRIMA CONFIGURARE: ÎMPERECHERE BLUETOOTH

- 1 Activați Bluetooth în setările dispozitivului.



- 2 Apăsați și mențineți apăsat butonul timp de **8 secunde**.
Eliberare. Luminile vor **clipi în albastru/roșu**.



- 3 Selectați "JLab Studio Pro ANC" în setările dispozitivului pentru a vă conecta.



ASOCIEREA DE DISPOZITIVE NOI / SUPLIMENTARE:

Dezactivați Bluetooth pe dispozitivul asociat anterior și activați Bluetooth pe noul dispozitiv.
Repețați procesul **FIRST TIME SETUP** pentru noile dispozitive.

Note:

- Bluetooth este o tehnologie radio fără fir, ceea ce înseamnă că este sensibilă la obiectele aflate între căști și dispozitivul conectat. Căștile sunt concepute pentru a fi utilizate la o distanță de 10 metri (33 picioare) de un dispozitiv conectat, fără obiecte importante între ele (pereți etc.).
- Odată conectate cu succes, căștile vor memora dispozitivul dvs. și se vor împerechea automat atunci când vor fi pornite în viitor. Poate fi conectat doar un singur dispozitiv la un moment dat. Pentru a împerechea un alt dispozitiv, mai întâi dezasociați-l pe cel curent prin setările Bluetooth ale acestuia.
- Dacă, din orice motiv, conexiunea Bluetooth se pierde, reconectați manual dispozitivul Bluetooth.

FUNȚIILE BUTOANELOR

VOLUME UP: Apăsați o dată

TRACK FORWARD: Apăsați și țineți apăsat 2+ secunde

VOLUME DOWN: Apăsați o dată

TRACK BACKWARD: Apăsați și țineți apăsat 2+ secunde.

PORNIRE / OPRIRE: Apăsați și țineți apăsat 2+ secunde

REDARE / PAUZĂ / RĂSPUNS / ÎNCHIDERE APELURI: Apăsați o dată

REJECTAREA APELULUI INCOMING: Apăsați și mențineți apăsat 1 secundă.

ACTIVAȚI SIRI (iOS) SAU "OK GOOGLE" (ANDROID): Apăsați de două ori

ÎMPERECHERE BLUETOOTH: Consultați CONFIGURARE PRIMA DATĂ



SWITCH EQ:

Apăsați și mențineți apăsat ambele butoane simultan timp de 3+ secunde

Semnătura JLab (Un semnal sonor)

Sunetul semnătură JLab C3™ cu voce și bas amplificate

BALANȚĂ (Două semnale sonore)

Sunet uniform fără îmbunătățiri suplimentare ale sunetului

BASS BOOST (Trei semnale sonore)

Bas și sub-bas amplificate

CONTROLUL ACTIV AL ZGOMOTULUI



CONECTAT LA BLUETOOTH:

CICLUL FIȚI ATENȚI / ANC HIGH / ANC LOW / ANC OFF:

Apăsați o dată

CONECTAT LA AUX:

Apăsați și mențineți apăsat 2+ secunde pentru a porni ANC.

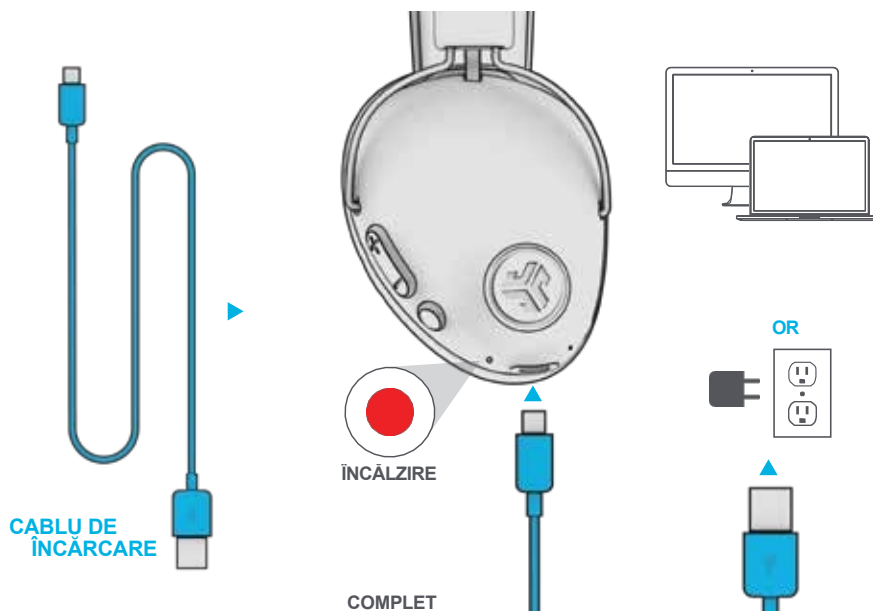
CICLUL FIȚI ATENȚI / ANC HIGH / ANC LOW / ANC OFF:

Apăsați o dată

CONTROLUL ZGOMOTULUI PE

ÎNCĂLZIRE

Conectați-vă la un computer sau la un dispozitiv de ieșire USB de 5 V 1A (sau mai puțin).





AUX INPUT



NOTĂ:

- Funcția ANC poate funcționa atunci când este conectată cu AUX INPUT. Țineți apăsat timp de 2+ secunde butonul ANC pentru a porni funcția ANC.
- AUX INPUT va anula conexiunea dispozitivului Bluetooth. Deconectați și apăsați butonul de alimentare 2+ secunde pentru a reveni la Bluetooth.
- Funcțiile butoanelor pentru dispozitivul Bluetooth nu vor funcționa atunci când este conectat AUX INPUT.
- Volumul va depinde de setările dispozitivului AUX. Reglați în consecință.

ATENȚIONĂRI

- Evitați umezeala sau lichidele pe cupele căștilor.
- Evitați căldura, frigul și umiditatea extreme.
- Evitați să scăpați sau să striviți căștile, să solicitați cablul prin tragere rapidă sau forță extremă sau să îndoiiți cablul într-un unghi ascuțit.
- Se poate acumula ceară în cupele căștilor, scăzând calitatea sunetului. Îndepărtați cu grijă ceara cu un tampon de bumbac sau cu un alt instrument mic pentru a îmbunătăți calitatea sunetului.
- Dacă simțiți disconfort sau durere, încercați să reduceți volumul sau să întrerupeți temporar utilizarea.
- Dacă vă confrunțați cu disconfort regulat în timpul utilizării acestui produs, întrerupeți utilizarea și consultați medicul dumneavoastră.
- Vă recomandăm să vă tratați căștile ca pe o pereche de ochelari de soare și să le păstrați într-un loc sigur atunci când nu le folosiți.



[Magazin de produse](#) | [Alerte de produs](#) | [Arderea căștilor dvs.](#)

Magazin JLab + Instrument de ardere



