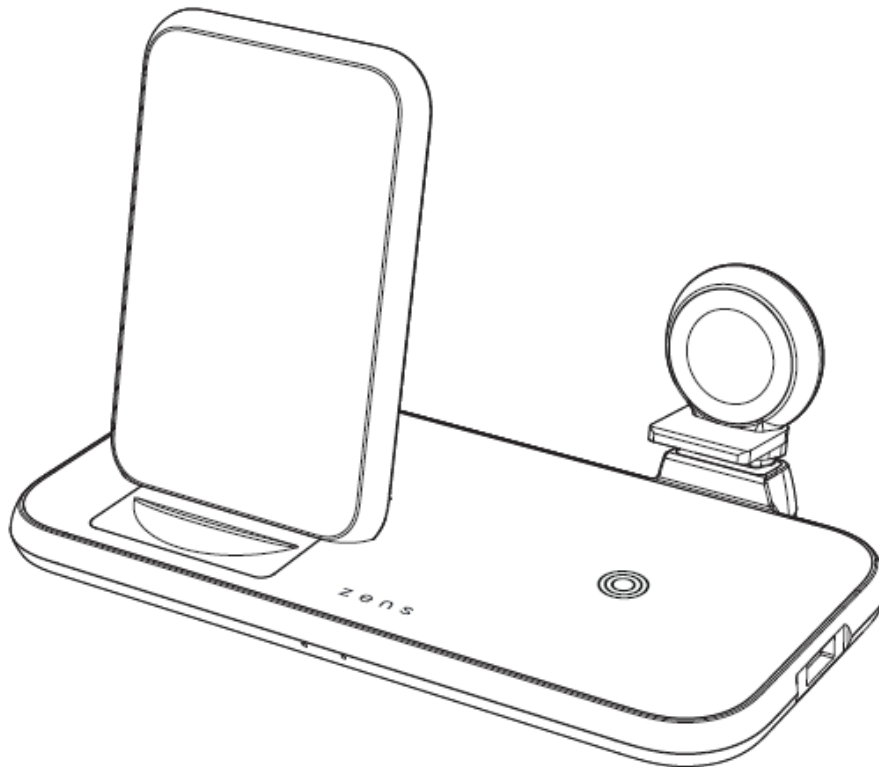


# z e n s



## Zens Aluminium Series 4 in 1 Stand+Watch Wireless Charger

ZEDC15B/ZEDC15W

User manual | Gebrauchsanweisung | Manual de usuario | Manuel de l'utilisateur |  
Manuale d'uso | Gebruikershandleiding | руководство пользователя



Zens B.V.  
High Tech Campus 85  
5656 AG Eindhoven  
The Netherlands

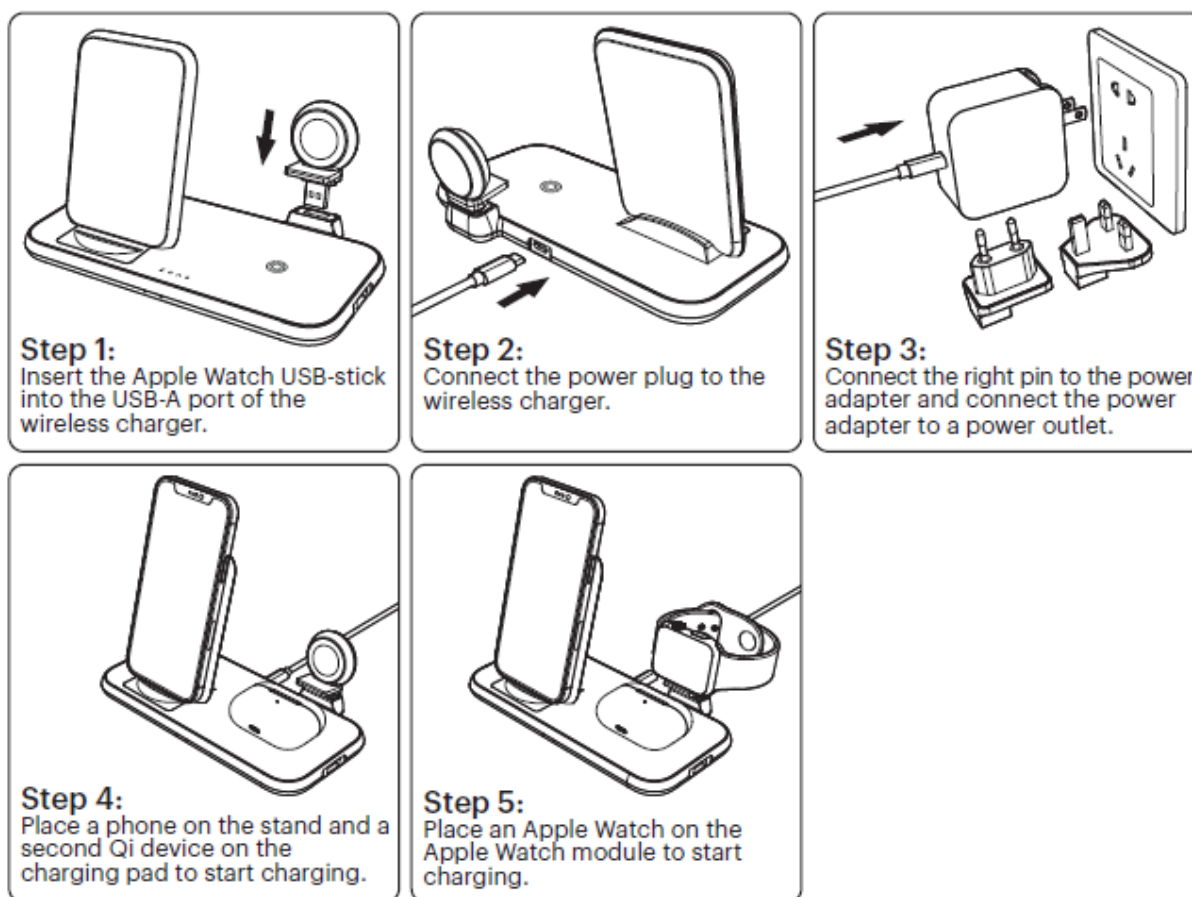
MANUÁL/MANUÁL

# CZ

## Obsah balení

- ZENS 4-v-1 bezdrátová nabíječka
- Apple Watch USB-A konektor
- 45W USB-C PD napájecí adaptér typu A (US)
- adaptér typu F (EU) a G (UK)
- USB-C kabel
- Uživatelská příručka
- Registrační karta s prodlouženou zárukou

## Rychlé spuštění ve 5 krocích



Krok 1: připojte Apple Watch USB konektor do USB-A portu nabíječky

Krok 2: připojte napájecí kabel k nabíječce

Krok 3: připojte správnou zástrčku adaptéru do napájecího adaptéru a zastrčte do elektrické zásuvky

Krok 4: umístěte telefon na stojan a druhý Qi produkt na nabíječku a začněte nabíjet

Krok 5: umístěte hodinky Apple Watch na Apple Watch držák a začnete nabíjet

## **Význam světla LED**

Dvě kontrolky LED signalizují následující:

- O: žádné nabíjení
- Zapnuto: nabíjení zařízení
- Bliká: žádné nabíjení / detekováno jiné zařízení než Qi

Blikající kontrolka může signalizovat, že je aktivována některá z bezpečnostních funkcí, například detekce cizích předmětů (FOD). FOD je vestavěný bezpečnostní mechanismus, který automaticky zastaví nabíjení, pokud dojde k rušení způsobenému cizím předmětem, jako je kov (např. mince, kancelářské sponky, bankovní karty). V takovém případě před nabíjením odstraňte všechny tyto předměty.

## **Kompatibilita**

Stojánek funguje se všemi telefony, které podporují bezdrátové nabíjení Qi, a nabíjecí podložka funguje se všemi telefony. jakýmkoli zařízením, které podporuje bezdrátové nabíjení Qi. Fungují s většinou lehkých pouzder (< 3 mm). Jakékoli pouzdra s kovovým vnitřkem (např. magnety, bankovní karty atd.) nebo kovovou podšívkou je třeba před použitím odstranit. nabíjením.

Modul Apple Watch funguje se všemi hodinkami Apple Watch a vestavěným portem USB-A na boku hodinek. bezdrátové nabíječky funguje s jakýmkoli zařízením napájeným přes USB-A.

Použití napájecího adaptéru Nabíječka se dodává s napájecím adaptérem typu A (USA) a dvěma samostatnými zástrčkami adaptéru typu F (EU). a zásuvky typu G (Velká Británie). V případě potřeby upravte napájecí adaptér přidáním příslušného kolík do originálního napájecího adaptéru typu A (US) před připojením do elektrické zásuvky.

## **Dotazy nebo zpětná vazba? Dejte nám vědět.**

Máte-li jakékoli dotazy nebo zpětnou vazbu týkající se používání nabíječky, bezdrátového nabíjení nebo zařízení Zens, prosím

podívejte se na stránky [www.makezens.com](http://www.makezens.com) nebo kontaktujte zákaznickou podporu společnosti Zens na adrese [support@makezens.com](mailto:support@makezens.com).

## **Bezdrátové nabíjení ZENS**

### Důležitá bezpečnostní upozornění

- Výrobek uchovávejte mimo dosah vody.
- Výrobek neumísťujte ani neskladujte v blízkosti vody nebo jiné tekutiny.
- Po vyčištění se ujistěte, že je výrobek zcela suchý, než jej připojíte k elektrické zásuvce.

### **Varovná oznámení**

- Před připojením adaptéru do zásuvky zkontrolujte, zda napětí uvedené na napájecím adaptéru nebo zástrčce odpovídá místnímu napětí.
- Nikdy nepoužívejte nabíječku, napájecí adaptér, napájecí zástrčku nebo kabel USB, pokud je některý z nich jakkoli poškozen.
- Používejte pouze oficiální napájecí adaptér, napájecí zástrčku nebo kabel USB (dodávané společně s nabíječkou). Při použití neoficiálního napájecího adaptéru nebo při použití nesprávného napětí pro nabíječku bude kontrolka rychle blikat a k nabíjení nedojde.
- Na nabíječku neumísťujte žádné kovové štítky ani žádné předměty.
- Nepoužívejte nabíječku venku nebo v blízkosti vyhřívaných povrchů.
- Pokud máte kardiostimulátor nebo jiné implantované zařízení, poraďte se před použitím nabíječky se svým lékařem nebo výrobcem implantovaného zařízení.
- Nepoužívejte nabíječku s prodlužovacím kabelem ani nepřetěžujte elektrické zásuvky.
- Při používání nabíječky dětmi, postiženými osobami nebo osobami s mentálním postižením nebo v jejich blízkosti je nutný dohled.

## **Pravidla pro vrácení zboží / záruka ZENS**

Vážený zákazníku,

Všechny výrobky ZENS jsou navrženy a vyrobeny tak, aby splňovaly nejvyšší standardy a poskytovaly vysoce kvalitní výkon. V případě, že se při používání výrobku setkáte s jakýmkoli obtížemi, doporučujeme vám nejprve nahlédnout do uživatelské příručky nebo do informací v sekci podpory na stránkách [www.makezens.com](http://www.makezens.com).

V nepravděpodobném případě poruchy během záruční doby společnost ZENS zajistí servis vašeho výrobku.

### **Záruční podmínky**

Záruka začíná dnem nákupu a končí po 24 měsících. Pokud se během záruční doby vyskytne jakákoli závada způsobená vadným materiálem a/nebo zpracováním, společnost ZENS zajistí servis. Pokud oprava není možná nebo je považována za neekonomickou, může společnost ZENS souhlasit s výměnou výrobku. Výměna bude nabídnuta podle uvážení společnosti ZENS a záruka bude trvat od data původního nákupu. Záruka společnosti ZENS platí za předpokladu, že s výrobkem bylo zacházeno správně v souladu s jeho určením a v souladu s návodem k obsluze.

Záruka se nevztahuje na následné škody, mimo jiné na ztrátu dat nebo ztrátu podnikání. Záruka ZENS se nevztahuje na případy, kdy:

- doklady o koupi byly jakýmkoli způsobem pozměněny nebo se staly nečitelnými.
- Číslo modelu a/nebo sériové číslo na výrobku bylo změněno, odstraněno nebo nečitelné.
- Opravy nebo úpravy a změny výrobku byly provedeny neoprávněnými servisními organizacemi nebo osobami.
- Výrobek je používán ke komerčním účelům.
- Závada je způsobena zneužitím nebo nesprávným používáním výrobku nebo podmínkami prostředí, které nejsou v souladu s doporučeným provozem výrobku.

- Přístroj byl poškozen - mimo jiné poškozením domácími zvířaty, bleskem, abnormálním napětím, vodou nebo požárem, přírodní katastrofou nebo dopravní nehodou.

- Výrobek je vadný v důsledku opotřebení dílů, které lze vzhledem k jejich povaze považovat za spotřební díly.

- Výrobek nefunguje správně, protože nebyl původně navržen, vyroben, schválen a/nebo autorizován pro zemi, ve které výrobek používáte, což může nastat v případech, kdy byl výrobek zakoupen v jiné zemi, než je země jeho zamýšleného použití.

Tato záruka vám dává konkrétní zákonná práva. Vzhledem k tomu, že se mohou v jednotlivých zemích lišit, některé z výše uvedených informací se na vás nemusí vztahovat.

Tato záruka je platná pouze v zemi, kde byl výrobek zakoupen, a je nepřenosná, nevztahuje se na jiné uživatele než na původního kupujícího.

### **Potřebujete servis?**

Abyste se vyhnuli zbytečným nepříjemnostem, doporučujeme vám, abyste si před kontaktováním společnosti ZENS přečetli uživatelskou příručku nebo se podívali do sekce podpory na adrese [www.makezens.com](http://www.makezens.com). V případě potřeby servisu nevracejte výrobek, aniž byste nejprve kontaktovali společnost ZENS. Chcete-li tento výrobek opravit nebo vyměnit, kontaktujte společnost ZENS během záruční doby e-mailem ([support@makezens.com](mailto:support@makezens.com)) a uveďte následující údaje: e-mailovou adresu, jméno, adresu, telefonní číslo, datum a místo nákupu, podrobný popis problému.

Pokud se zdá, že problém spočívá ve vadě zpracování nebo materiálu, poskytne společnost ZENS formulář pro vrácení a pokyny, které opravňují k vrácení výrobku. Zpětná přeprava je na náklady zákazníka a k vrácenému výrobku musí být přiložen původní doklad o koupi. Společnost ZENS neodpovídá za ztrátu nebo poškození výrobku během přepravy. Jakýkoli výrobek vrácený bez původního dokladu o koupi bude vrácen na náklady zákazníka. Všechny vrácené produkty musí obsahovat původní obal a všechny položky, jako je výrobek, napájecí adaptéry a uživatelská příručka.

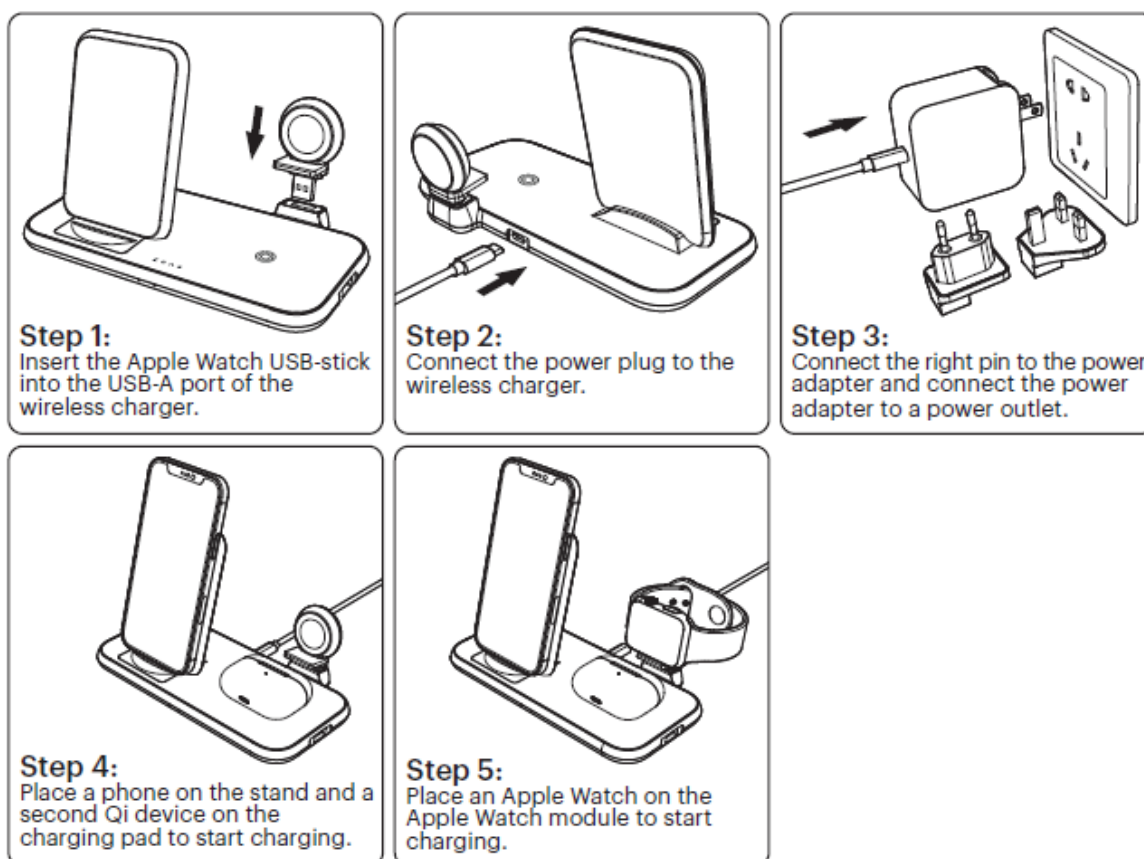
Po prozkoumání problému bude výrobek opraven nebo vyměněn a zaslán zpět na adresu uvedenou ve formuláři pro vrácení.

# SK

## Obsah balenia

- ZENS 4-v-1 bezdrátová rýchlonabíjačka
- Apple Watch MFi nabíjací kabel (iba pre použitie ZEDC14B/00)
- 45W USB-C PDnabíjací adaptér - Používateľská príručka
- Registračná karta s predĺženou zárukou

## Rychlé spustenie v 5 krokoch



Krok 1: pripojte Apple Watch USB konektor do USB-A portu nabíjačky

Krok 2: pripojte sieťový kabel k nabíjačke

Krok 3: pripojte správnu zástrčku adaptéru do sieťového adaptéru a zastrčte do elektrickej zástrčky

Krok 4: umiestnite telefon na stojan a druhý QI produkt na nabíjačku a začnite nabíjať

Krok 5: umiestnite hodinky Apple Watch na Apple Watch držiak a začnite nabíjať

## **Význam svetla LED**

Dve kontrolky LED signalizujú:

- O: žiadne nabíjanie
- Zapnuté: nabíjanie zariadenia(-í)
- Bliká: žiadne nabíjanie / zistené iné zariadenie ako Qi

Blikajúca kontrolka môže signalizovať, že je aktivovaná niektorá z bezpečnostných funkcií, napríklad Cudzí predmet. Detekcia cudzích predmetov (FOD). FOD je zabudovaný bezpečnostný mechanizmus, ktorý automaticky zastaví nabíjanie, ak je rušenie spôsobené cudzím predmetom, ako je kov (napr. mince, sponky, bankové karty). V tomto prípade pred nabíjaním odstráňte všetky tieto predmety.

## **Kompatibilita**

Stojan funguje so všetkými telefónmi, ktoré podporujú bezdrôtové nabíjanie Qi, a nabíjacia podložka funguje s akýmkoľvek zariadením, ktoré podporuje bezdrôtové nabíjanie Qi. Fungujú s väčšinou ľahkých puzdier (< 3 mm). Puzdrá s kovovým vnútrom (napr. magnety, bankové karty atď.) alebo kovovou výstelkou je potrebné pred použitím odstrániť.

Modul Apple Watch funguje so všetkými hodinkami Apple Watch a zabudovaným portom USB-A na boku bezdrôtovej nabíjačky funguje s akýmkoľvek zariadením napájaným cez USB-A.

## **Používanie napájacieho adaptéra**

Nabíjačka sa dodáva s napájacím adaptérom typu A (USA) a dvoma samostatnými zástrčkami adaptéra typu F (EÚ) a zásuvky typu G (Veľká Británia). V prípade potreby upravte napájací adaptér pridaním príslušnej

zástrčky do pôvodného napájacieho adaptéra typu A (USA) pred jeho pripojením do elektrickej zásuvky.

## **Bezdrôtové nabíjanie ZENS**

### Dôležité bezpečnostné upozornenia

- Výrobok uchovávajte mimo dosahu vody.

- Výrobok neumiestňujte ani neskladujte v blízkosti vody alebo inej kvapaliny.
- Po vyčistení sa uistite, že je výrobok úplne suchý, než ho pripojíte do elektrickej zásuvky

### **Varovné oznámenia**

- Pred pripojením adaptéra do elektrickej zásuvky skontrolujte, či napätie uvedené na napájacom adaptéri alebo zástrčke zodpovedá miestnemu napätiu.
- Nikdy nepoužívajte nabíjačku, napájací adaptér, sieťovú zástrčku ani kábel USB, ak je niektorý z nich akokoľvek poškodený.
- Používajte len oficiálny napájací adaptér, napájaciu zástrčku alebo USB kábel (dodávané spolu s nabíjačkou). Pri použití neoficiálneho napájacieho adaptéra alebo pri použití nesprávneho napätia pre nabíjačku bude kontrolka rýchlo blikať a nedôjde k nabíjaniu.
- Na nabíjačku neumiestňujte žiadne kovové štítky ani žiadne predmety.
- Nabíjačku nepoužívajte vonku alebo v blízkosti vyhrievaných povrchov.
- Ak máte kardiostimulátor alebo iné implantované zariadenie, pred použitím nabíjačky sa poraďte so svojim lekárom alebo výrobcom implantovaného zariadenia.
- Nabíjačku nepoužívajte s predlžovacím káblom ani nepreťažujte elektrické zásuvky.
- Ak nabíjačku používajú deti, zdravotne postihnuté osoby alebo osoby s mentálnym postihnutím alebo v ich blízkosti, je potrebný dohľad.

### **Pravidla pre vrátenie produktu / záruka ZENS**

Vážený zákazník,

všetky výrobky ZENS sú navrhnuté a vyrobené tak, aby spĺňali najvyššie štandardy a poskytovali vysokokvalitný výkon. V prípade, že sa pri používaní vášho výrobku vyskytnú akékoľvek ťažkosti, odporúčame vám, aby ste si najprv prečítali návod na použitie alebo informácie v sekcii podpory na stránke [www.makezens.com](http://www.makezens.com).

V nepravdepodobnom prípade poruchy počas záručnej doby spoločnosť ZENS zabezpečí servis vášho výrobku.

### **Záručné podmienky**

Záruka začína plynúť dňom nákupu a končí po 24 mesiacoch. Ak sa počas záručnej doby vyskytne akákoľvek závada spôsobená chybným materiálom a/alebo spracovaním, spoločnosť ZENS zabezpečí servis. Ak oprava nie je možná alebo sa považuje za neekonomickú, spoločnosť ZENS môže súhlasiť s výmenou výrobku. Výmena bude ponúknutá podľa uváženia spoločnosti ZENS a záruka bude trvať od dátumu pôvodného nákupu. Záruka spoločnosti ZENS platí za predpokladu, že s výrobkom bolo zaobchádzané správne na zamýšľané použitie a v súlade s návodom na obsluhu.

Záruka sa nevzťahuje na následné škody, vrátane, ale nielen, straty údajov alebo straty podnikania. Záruka ZENS sa neuplatňuje, ak:

- doklady o kúpe boli akýmkoľvek spôsobom pozmenené alebo sa stali nečitateľnými.
- Modelové a/alebo sériové číslo na výrobku bolo zmenené, odstránené alebo nečitateľné.
- Opravy alebo úpravy a zmeny výrobku boli vykonané neoprávnenými servisnými organizáciami alebo osobami.
- Výrobok sa používa na komerčné účely.
- Závada je spôsobená zneužitím alebo nesprávnym používaním výrobku alebo podmienkami prostredia, ktoré nie sú v súlade s odporúčanou prevádzkou výrobku.
- Jednotka bola poškodená - okrem iného vrátane poškodenia domácimi zvieratami, bleskom, abnormálnym napätím, vodou alebo požiarom, prírodnou katastrofou alebo dopravnou nehodou.
- Výrobok je chybný v dôsledku opotrebovania dielov, ktoré možno vzhľadom na ich povahu považovať za spotrebné diely.

## **Potrebujete servis?**

Aby ste sa vyhli zbytočným nepríjemnostiam, odporúčame vám, aby ste si pred kontaktovaním spoločnosti ZENS prečítali používateľskú príručku alebo si prečítali časť podpory na stránke [www.makezens.com](http://www.makezens.com). Ak je potrebný servis, nevracajte výrobok bez toho, aby ste predtým kontaktovali spoločnosť ZENS. Ak chcete tento výrobok opraviť alebo vymeniť, kontaktujte spoločnosť ZENS počas záručnej doby e-mailom ([support@makezens.com](mailto:support@makezens.com)) a uveďte nasledujúce údaje: e-mailovú adresu, meno, adresu, telefónne číslo, dátum a miesto nákupu, podrobný opis problému.

Ak sa zdá, že problém je založený na chybe spracovania alebo materiálu, spoločnosť ZENS poskytne formulár na vrátenie a pokyny, ktoré oprávňujú vrátiť výrobok. Vrátenie zásielky je na náklady zákazníka a k vráteniu musí byť priložený pôvodný doklad o kúpe. Spoločnosť ZENS nezodpovedá za stratu alebo poškodenie výrobku počas prepravy. Každý výrobok vrátený bez pôvodného dokladu o kúpe bude vrátený na náklady zákazníka. Všetky vrátené výrobky musia obsahovať originálny obal a všetky položky, ako je výrobok, napájacie adaptéry a návod na použitie.

Po preskúmaní problému bude výrobok opravený alebo vymenený a zaslaný späť na adresu uvedenú vo formulári na vrátenie.