



JLAB  
AUDIO

EPIC ANC  
EARBUDS  
EPIC ANC

**Ne bucurăm că te bucuri de JLab Audio!  
Ne mândrim cu produsele noastre și le susținem pe deplin.**



### GARANȚIA DVS.

Toate cererile de garanție sunt supuse autorizării JLab Audio și la discreția noastră exclusivă. Păstrați dovada de cumpărare pentru a asigura acoperirea garanției.



### CONTACTAȚI-NE

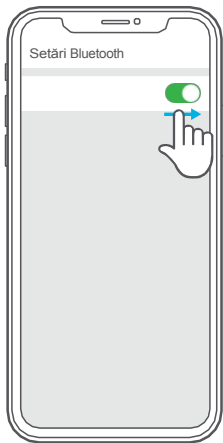
Contactați-ne la [support@jlabaudio.com](mailto:support@jlabaudio.com) sau vizitați [jlabaudio.com/contact](http://jlabaudio.com/contact)

## ÎNSCRIEȚI-VĂ ASTĂZI

[jlabaudio.com/register](http://jlabaudio.com/register)  
Actualizări de produse |  
Sfaturi utile întrebări  
frecvente și multe altele

## PRIMA CONFIGURARE: ÎMPERECHERE BLUETOOTH

- 1** Activați Bluetooth în setările dispozitivului.



- 2**



Apăsați și mențineți apăsat butonul timp de **8 secunde**.  
Eliberare.  
Luminile vor flash **albastru/roșu**.

- 3**

- Selectați "JLab Epic ANC" în setările dispozitivului pentru a vă conecta.

Atunci când căștile sunt asociate, vocea vă solicită "You are connected" (Sunteți conectat) și **lumina albastră va clipi încet**.



## UTILIZARE RECURENTĂ

Odată ce JLab Epic ANC a fost asociat inițial cu dispozitivul dvs., căștile se vor conecta automat la dispozitivul Bluetooth atunci când sunt pornite din nou. (Urmați instrucțiunile **BUTTON FUNCTIONS**)

## AVERTISMENT

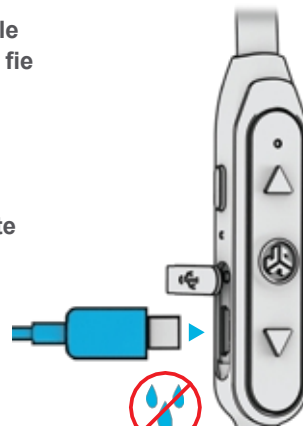
Asigurați-vă că ușa USB este închisă și fixată. Acest lucru va proteja împotriva transpirației și a deteriorării de apă.



Înainte de încărcare, căștile JLab Epic ANC trebuie să fie complet uscate.

În cazul unei expuneri la umiditate, componentele interne pot fi deteriorate.

Cea mai bună practică este uscarea la aer înainte de încărcare.



## FUNȚIILE BUTOANELOR

### ANULARE ACTIVĂ A ZGOMOTULUI

#### ANC ON / OFF:

Apăsați și mențineți apăsat 2+ secunde

**CICLUL LOW ANC / HIGH ANC / ATENȚIE:** Presă unică



ANC ON



#### VOLUME DOWN:

Presă unică

#### URMĂRIȚI ÎNAPOI:

Apăsați și mențineți apăsat 2+ secunde

#### PORNIRE/OPRIRE:

Apăsați și mențineți apăsat 2+ secunde

#### REDARE / PAUZĂ / RĂSPUNS / ÎNCHIDERE APELURI:

Presă unică

#### RESPINGEȚI APELURILE PRIMITE:

Apăsați și mențineți apăsat 1+ secundă

#### ACTIVAȚI SIRI (iOS) SAU "OK GOOGLE" (ANDROID):

Presă dublă

#### ÎMPERECHERE BLUETOOTH:

Consultați pagina Asociere Bluetooth

#### VOLUME UP:

Presă unică

#### TRACK FORWARD:

Apăsați și mențineți apăsat 2+ secunde

## PROMPTURI DE VOCE

### "BUNĂ ZIUA"

Alimentarea este pornită.

"BATERIE PLINĂ" = 100-75%

"BATERIE MEDIE" = 75-25%

"BATERIE SCĂZUTĂ" = Mai puțin de 25%.

### "GATA DE ÎMPERECHERE"

Căștile JLab Epic ANC sunt gata să se conecteze la dispozitivul Bluetooth.

### "EȘTI CONECTAT"

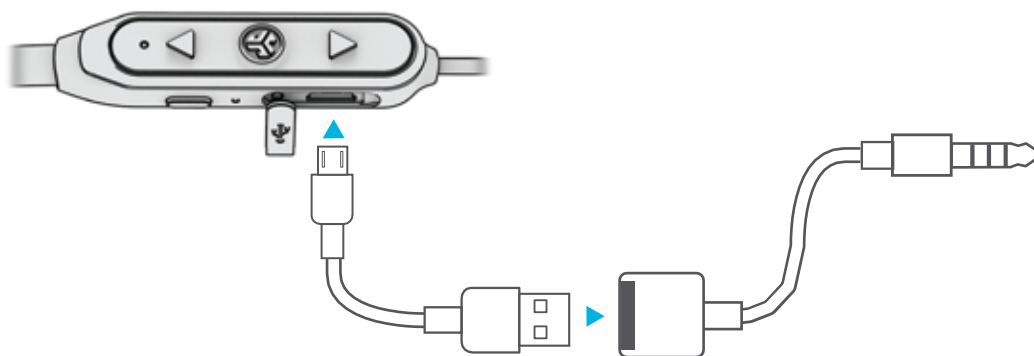
Căștile JLab Epic ANC sunt conectate la dispozitivul Bluetooth și sunt gata de utilizare.

### "GOODBYE"

Oprirea alimentării.

## UTILIZAREA ADAPTORULUI AUXILIAR

1 Conectați cablul USB la JLab Epic ANC și atașați adaptorul AUX la USB.



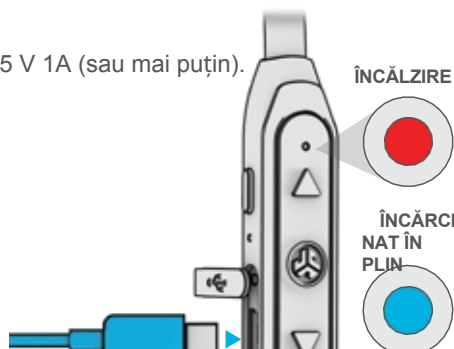
2 Redă dintr-un avion sau de pe un dispozitiv mobil AUX.



Joacă cu fir fără curent.

## ÎNCĂLZIRE

Conectați-vă la un computer sau la un dispozitiv de ieșire USB de 5 V 1A (sau mai puțin).



FUNȚIILE  
BUTOANELOR

OR

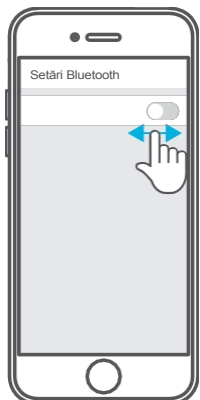


PROMPTURI DE  
VOCE

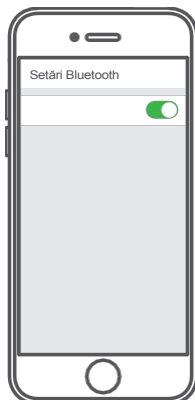
## DEPANAREA CONEXIUNII

### NU VĂD JLAB EPIC ANC ÎN DISPOZITIVUL MEU

- 1 Dezațivați Bluetooth și apoi activați-l din nou în setările dispozitivului.



- 2 Dacă tot nu vedeți JLab Epic ANC, repetați **Prima configurare: BLUETOOTH PAIRING** direcții.

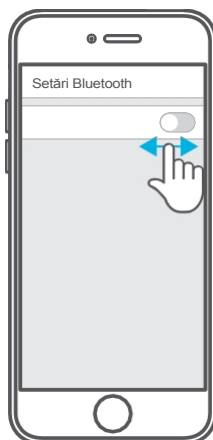


### JLAB EPIC ANC NU SE RECONECTEAZĂ LA DISPOZITIVUL MEU DUPĂ CE ÎL PORNESC

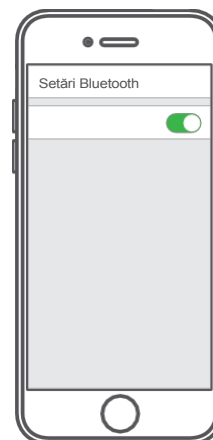
- 1 În setările dispozitivului, uitați de JLab Epic ANC.



- 2 Dezațivați Bluetooth, apoi activați-l din nou în setările dispozitivului.



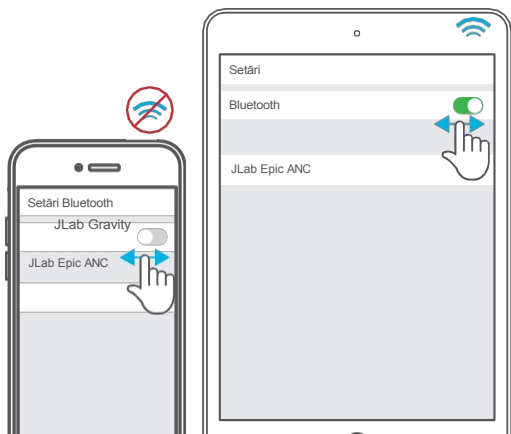
- 3 Repetați **SETAREA PRIMA DATĂ: Direcții BLUETOOTH PAIRING**.



### BLUETOOTH SE CONECTEAZĂ LA UN DISPOZITIV NEDORIT

Notă: JLab Epic ANC poate memora până la 8 dispozitive. Acesta va încerca să se conecteze automat la ultimul dispozitiv utilizat.

- 1 Dacă aveți mai multe dispozitive care au fost conectate la JLab Epic ANC, dezațivați Bluetooth pe dispozitivele nedorite și activați Bluetooth pe dispozitivul ales.



- 2



Apăsați și mențineți apăsat butonul timp de **10 secunde**. Eliberați.

Lumina va **clipi în roșu și albastru** pentru a indica modul de împerechere.

Selectați "JLab Epic ANC" în setările dispozitivului pentru a vă conecta.

## DEPANAREA CONEXIUNII

Lumina va **clipi încet în albastru** atunci când Bluetooth este asociat.

## ATENȚION

**ĂRI** Evitați ca umezeala sau lichidele să pătrundă în vârful căștilor sau în portul de încărcare.

- Evitați căldura, frigul și umiditatea extreme.
  - Evitați să scăpați sau să striviți căștile, să solicitați cablul prin tragere rapidă sau forță extremă sau să îndoiiți cablul într-un unghi ascuțit.
  - Se poate acumula ceară în vârfurile căștilor, scăzând calitatea sunetului. Îndepărtați cu grijă ceara cu un tampon de bumbac sau cu un alt instrument mic pentru a îmbunătăți calitatea sunetului.
  - Dacă simțiți disconfort sau durere, încercați să reduceți volumul sau să întrerupeți temporar utilizarea.
  - Dacă vă confrunțați cu disconfort regulat în timpul utilizării acestui produs, întrerupeți utilizarea și consultați medicul dumneavoastră.
  - Vă recomandăm să vă tratați căștile ca pe o pereche de ochelari de soare și să le păstrați într-un loc sigur atunci când nu le folosiți.
- 



[Magazin de produse](#) | [Alerte de produs](#) | [Arderea căștilor dvs.](#)

JLab Audio + Instrument de ardere



