



JLAB
EPIC OPEN SPORT
EARBUDS

Jsme rádi, že používáte produkty JLab!
Jsme hrdí na naše produkty a plně za nimi stojíme.



VAŠE ZÁRUKA

Všechny reklamace v rámci záruky podléhají schválení společností JLab a jsou vyřizovány podle našeho uvážení. Uschovejte si doklad o zakoupení, abyste měli jistotu, že se na vás vztahuje záruka.



KONTAKT

Kontaktujte nás na adrese support@jlab.com nebo navštivte stránku jlab.com/contact

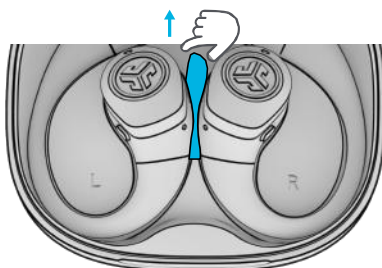
**REGISTRUJTE SE
JEŠTĚ DNES**

jlab.com/register

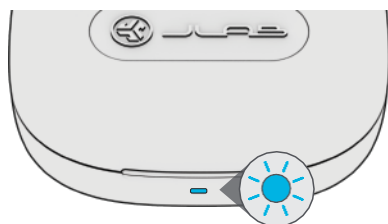
**Aktualizace produktů | Tipy a návody
Často kladené otázky a další**

SPÁROVAT

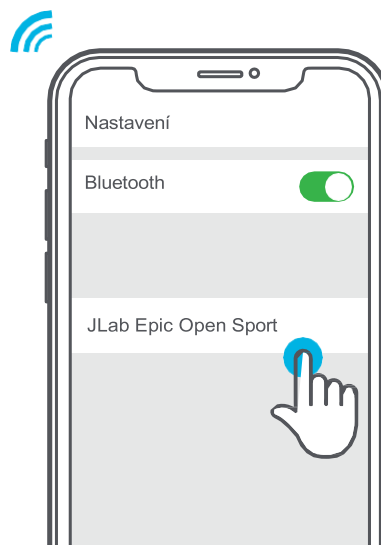
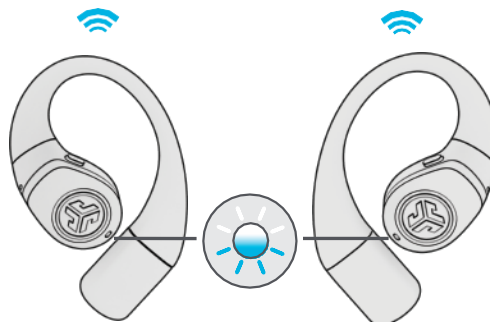
- 1** Odstraňte táhlo a zavřete dvířka pouzdra.



- 2** Modré světlo na pouzdře signalizuje nabíjení. Vyjměte sluchátka.



- 3** Jedna sluchátka bliká modře/bíle = připraveno ke spárování. Připojte se k JLab Epic Open Sport v nastavení zařízení.



Jděte do toho, stiskněte tlačítko

1x ● 2x ●● 3x ●●● Stiskněte a podržte ●●●●

PŘEHRÁT/PAUZA PŘIJMOUT/ZAVĚSIT ●
HLASOVÝ ASISTENT ●●
ODMÍTNOUT PŘÍCHOZÍ HOVOR 2 SEK ●●●●
ZAPNUTÍ/VYPNUTÍ 5 SEK ●●●●

SNÍŽENÍ HLASITOSTI ●
PŘEDCHOZÍ SKLADBA ●●●●
ZMĚNA EQ ●●●

ZVÝŠIT HLASITOST ●
SKOK NA DALŠÍ SKLADBU ●●●●
ZMĚNA EKVALIZÉRU ●●●

SPRÁVNÝ ZVUK PRO KAŽDÝ OKAMŽIK

REŽIMY EKVALIZÉRU

JLab SIGNATURE
JLab C3™ signaturesound se zesílenými basy a vokály

VYVÁŽENÝ
Vyrovaný zvuk bez dalších vylepšení

CUSTOM
Přizpůsobte si ekvalizér pomocí aplikace JLab.

NABÍJENÍ (SLUCHÁTKA)

- 1 Sluchátka se automaticky vypnou a začnou se nabíjet, když je vložíte do pouzdra. Sluchátka se automaticky připojí, když je vyjmete.

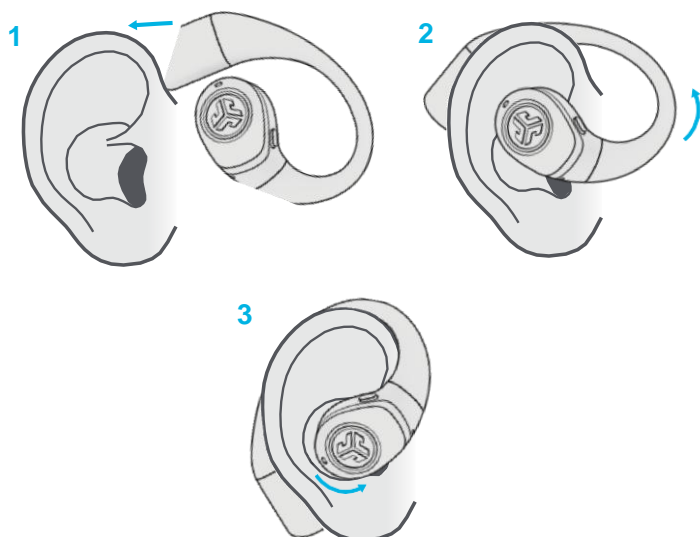
Modré světlo
Nabíjení sluchátek

NABÍJENÍ (POUZDRO)

Modrá
Pouzdro 100–25 %

Bliká 3x
Pouzdro méně než 25 % (nabíjecí pouzdro)

NAJDĚTE SVŮJ VHODNÝ MODEL



STÁHNĚTE SI APLIKACI

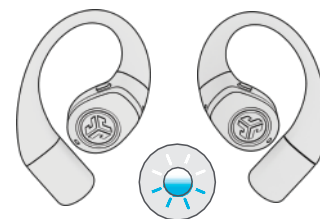
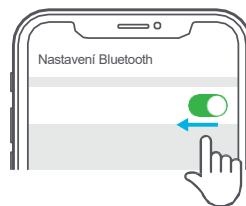
Přizpůsobte si funkce Epic Open Sport a aktualizujte nejnovější software.

Stáhněte si aplikaci **JLab** z Apple/Google Play Store.

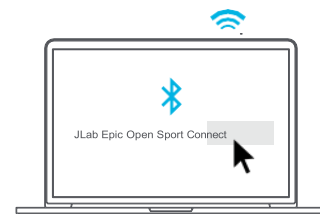


MULTIPOINT

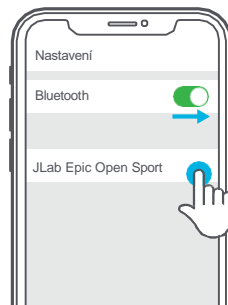
- 1 Jakmile je připojeno **první** zařízení, vypněte Bluetooth v nastavení zařízení. Sluchátka automaticky přejdou do režimu párování Bluetooth.



- 2 Zadejte nastavení Bluetooth **DRUHÉHO** zařízení a připojte se.



- 3 Zadejte nastavení Bluetooth svého **PRVNÍHO** zařízení. Zapněte Bluetooth a připojte se k Epic Open Sport.



Nakupovat produkty | Upozornění na produkty | Vypalte si sluchátka

Obchod JLab + Nástroj pro zaběhnutí



JLAB.COM