



Харесва ни това, че сте в ролята на JLab!
Гордеем се с нашите продукти и заставаме изцяло зад тях.



РАБОТНИ
СПЛУШАЛ
КИ



ВАШАТА ГАРАНЦИЯ

Всички гаранционни претенции подлежат на разрешение от страна на JLab и по наша преценка. Запазете доказателството за покупка, за да гарантирате гаранционно покритие.



СВЪРЖЕТЕ СЕ С НАС

Свържете се с нас на support@jlab.com или посетете jlab.com/contact

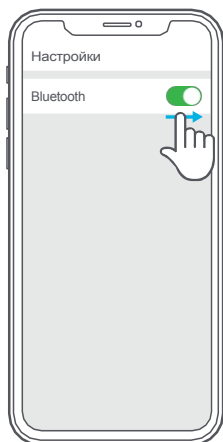
РЕГИСТРИРАЙТЕ СЕ ОЩЕ ДНЕС

jlab.com/register

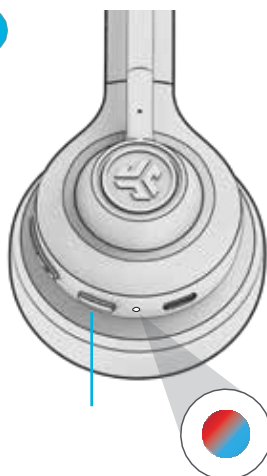
Актуализации на продукти |
Съвети за употреба Често
задавани въпроси и др.

BLUETOOTH СДВОЯВАНЕ

- 1 Включете Bluetooth в настройките на устройството.



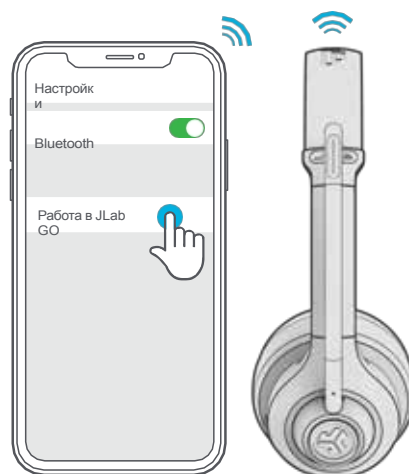
2



Натиснете и задръжте бутона за **8 секунди**. Освобождение. Светлините ще мигат в синьо/червено.

3

- 3 Изберете "JLab GO Work" в настройките на устройството си, за да се свържете.



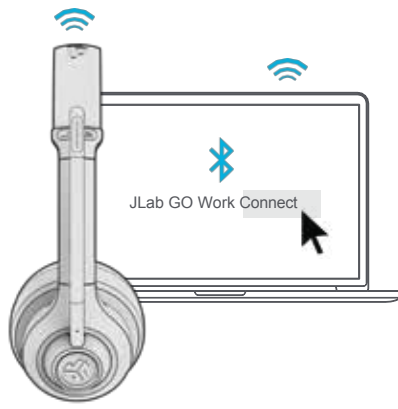
МУЛТИПОЙНТ (СВЪРЗВАНЕ НА 2 УСТРОЙСТВА ЕДНОВРЕМЕННО)

- 1 След като **ПЪРВОТО** устройство е свързано, изключете Bluetooth в настройките на устройството. GO Work автоматично ще въведе Bluetooth сдвояване.



- 2 Въведете Bluetooth настройките на **ВТОРОТО** си устройство и се свържете с GO Work.

- 3 Въведете настройките на вашето **ПЪРВО** устройство. Включете Bluetooth и се свържете отново с GO Work.



За повече информация и отстраняване на проблеми с MULTIPOINT посетете:
[JLAB.COM/MULTIPOINT](https://www.jlab.com/multi-point)

ФУНКЦИИ НА БУТОНИТЕ

Увеличаване на силата на звука:

Натиснете веднъж

ТРАКИЯ НАПРЕД:

Натиснете и задръжте 2+ секунди

Намаляване на звука: Натиснете веднъж

ДА СЕ ВЪРНЕТЕ НАЗАД:

Натиснете и задръжте 2+ секунди

ВКЛЮЧВАНЕ/ИЗКЛЮЧВАНЕ НА ЗАХРАНВАНЕТО:

Натиснете и задръжте 2+ секунди

ВЪЗПРОИЗВЕЖДАНЕ/ПАУЗА/ОТГОВОР/З АВЪРШВАНЕ НА ПОВИКВАНИЯТА:

Натиснете веднъж

ОТХВЪРЛЯНЕ НА ВХОДЯЩО ПОВИКВАНЕ:

Натиснете и задръжте 1+ секунда

АКТИВИРАНЕ НА SIRI (iOS) ИЛИ "OK GOOGLE"

(ANDROID): Натиснете два пъти

ДА СЕ ЧУВАТЕ ПРИ

ВКЛЮЧВАНЕ/ИЗКЛЮЧВАНЕ:

Тройно натискане (при повикване)

BLUETOOTH СДВОЯВАНЕ:

Вижте *Сдвояване с Bluetooth*.

ПРЕВКЛЮЧВАНЕ НА ЕКВАЛАЙЗЕРА ЗА ГЛАС / МУЗИКА:

Натиснете и задръжте двата бутона едновременно

МИКРОФОН СЪС СТРЕЛА

може да се върти наляво или надясно



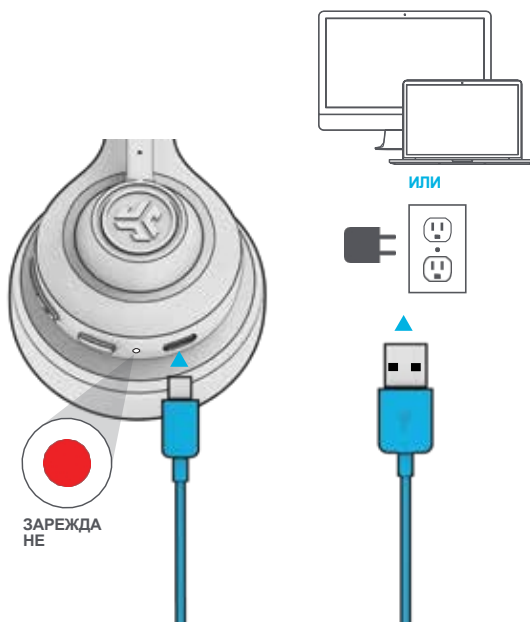
ИЗКЛЮЧВАНЕ НА ЗВУКА НА МИКРОФОНА ВКЛЮЧВАНЕ/ИЗКЛЮЧВАНЕ

ЗАРЕЖДАНЕ

Свържете се с компютър или с изходно устройство USB 5V 1A (или по-малко).

Забележка:

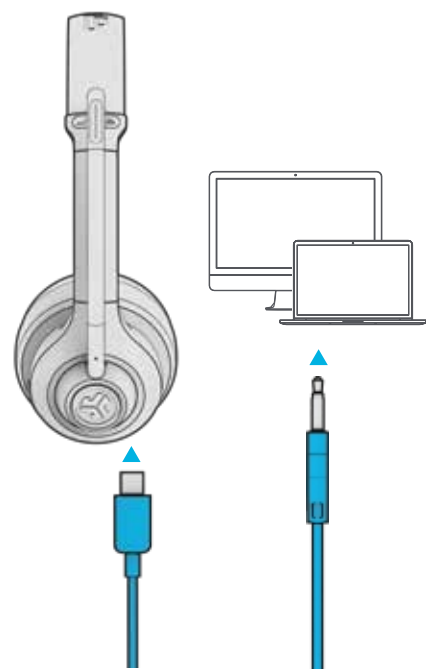
GO Work може да се зарежда едновременно, докато е свързан с Bluetooth. Включете захранването и се свържете с устройството, след като се извърши зареждането.



ВХОД AUX

GO Work може да се използва като кабелна слушалка с кабел AUX.

Забележка: Слушалките все още използват ограничено количество батерия, за да функционират микрофоните.



ПРЕДУПРЕЖДЕНИЯ

- Не допускате попадане на влага или течности върху чашките на слушалките.
- Избягвайте силна топлина, студ и влажност.
- Избягвайте да изпускате или смачквате слушалките, да натоварвате кабела чрез бързо дърпане или екстремна сила, или да огъвате кабела под остър ъгъл.
- Възможно е в чашките на слушалките да се натрупа восък, което ще влоши качеството на звука. Внимателно отстранете восъка с памучен тампон или друг малък инструмент, за да подобрите качеството на звука.
- Ако почувствате дискомфорт или болка, опитайте да намалите силата на звука или временно да преустановите използването.
- Ако изпитвате редовен дискомфорт по време на употребата на този продукт, прекратете употребата му и се консултирайте с Вашия лекар.
- Препоръчваме ви да се отнасяте към слушалките като към хубави слънчеви очила и да ги съхранявате на безопасно място, когато не ги използвате.



[Продукти за пазаруване](#) | [Предупреждения за продукти](#) | [Изгаряне на слушалките](#)

JLab Store + Инструмент за изгаряне



