



JLAB  
AUDIO

УШАНКИ  
GO AIR

Харесва ни това, че сте в ролята на JLab Audio!  
Гордеем се с нашите продукти и заставаме изцяло зад тях.



#### ВАШАТА ГАРАНЦИЯ

Всички гаранционни претенции подлежат на разрешение от страна на JLab Audio и по наша преценка. Запазете доказателството за покупка, за да гарантирате гаранционно покритие.



#### СВЪРЖЕТЕ СЕ С НАС

Свържете се с нас на [support@jlabaudio.com](mailto:support@jlabaudio.com) или посетете [jlabaudio.com/контакт](http://jlabaudio.com/контакт)

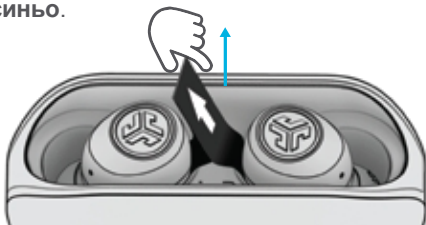
## РЕГИСТРИРАЙТЕ СЕ ОЩЕ ДНЕС

[jlabaudio.com/register](http://jlabaudio.com/register)

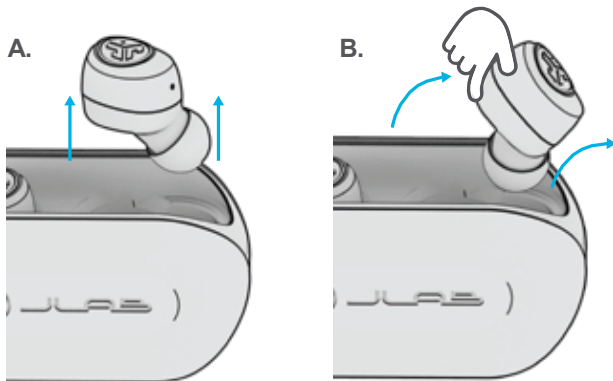
Актуализации на продукти |  
Съвети за употреба Често  
задавани въпроси и др.

## BLUETOOTH СДВОЯВАНЕ

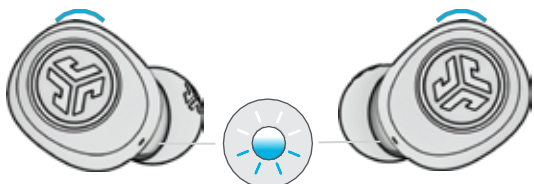
- 1 Отстранете издърпващия се бутон. Светлинният индикатор на кутията за зареждане ще започне да **пулсира в синьо**.



- 2 Извадете наушниците, като ги издърпате право нагоре или отстрани.

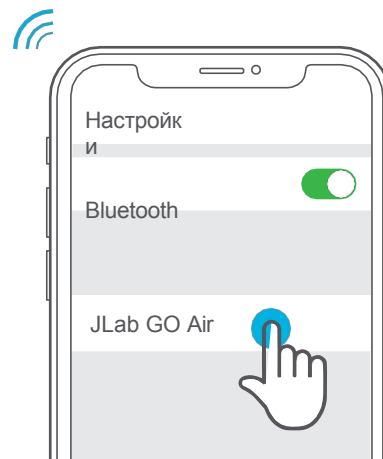
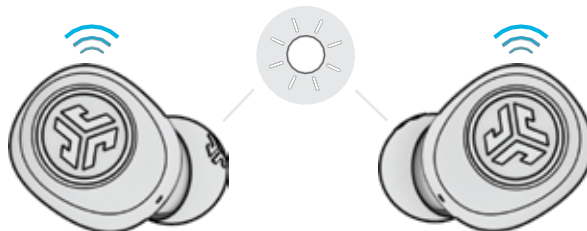


- 3 Едната слушалка ще **мига в синьо/бяло**, което означава, че е готова за сдвояване с вашето устройство.



- 4 Изберете "JLab GO Air" в настройките на Bluetooth на вашето устройство, за да се свържете.

Гласовото подканване "You're connected" (Свързан сте), последвано от постоянни бели светлини, ще покаже, че сте свързан.



### ДОБАВЯНЕ НА НОВИ/ДОПЪЛНИТЕЛНИ BLUETOOTH УСТРОЙСТВА:

Изключете **Bluetooth** от всяко свързано преди това устройство. Включете **Bluetooth** от новото устройство.

Извадете наушниците от калъфа. Слушалките автоматично ще влязат в режим на

Bluetooth сдвояване. Изберете "JLab GO Air" в

настройките на устройството, за да

се свържете.

## ФУНКЦИИ НА БУТОНИТЕ



**Намаляване на звука:** Еднократно докосване

**SIRI (iOS) или "OK GOOGLE" (ANDROID):** Двойно докосване

**TRACK BACK:** Натиснете и задръжте 1+ сек.

**Промяна на еквайзера:** Тройно докосване

**ВКЛЮЧВАНЕ НА ЗАХРАНВАНЕТО:** Натиснете и задръжте 3+ сек.

**Увеличаване на силата на звука:** Еднократно докосване

**PLAY / PAUSE:** Двойно докосване

**ТРАКИЯ НАПРЕД:** Натиснете и задръжте 1+ сек.

**ОТГОВОР: С** едно

докосване: Двойно

докосване **ОТКАЗВАНЕ НА**

**ВЪЗНИКНАЛИ**

**ПОВИКВАНИЯ:**

Натиснете и задръжте 1+ сек.

**Промяна на еквайзера:** Тройно докосване

**ВКЛЮЧВАНЕ НА ЗАХРАНВАНЕТО:**

Натиснете и задръжте 3+ сек.

## ГЛАСОВИ ПРОМПТОВЕ

**"Здравейте":** Включване на захранването

**"Готови за сдвояване":** GO Air е готов да се свърже с Bluetooth устройство

**"Bluetooth Connected":**

Слушалката е свързана с устройството

**"Батерията е пълна":** 100-75%

**"Средна батерия":** 75-25%

**"Слаба батерия":** По-малко от 25%

(Когато захранването намалее до 10%, ще се чуе еднократен сигнал "Low Battery")

**"Сбогом":** Изключване на захранването

## ПЕРСОНАЛИЗИРАНИ РЕЖИМИ НА ЗВУКА НА EQ3

Докоснете дясната или лявата слушалка 3 пъти за различни настройки на еквайзера (GO Air ще направи 3 цикъла на настройки на еквайзера).



### JLab ПОДПИС

Характерен звук на JLab C3™ с усилен бас и вокали



### БАЛАНСИРАН

Равномерен звук без допълнителни подобрения

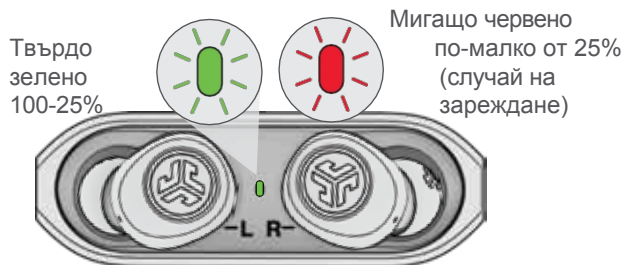


### BASS BOOST

Усилени басы и суббасы

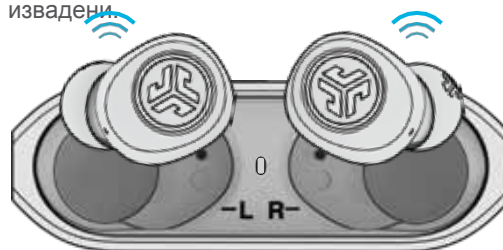
## ЗАРЕЖДАНЕ НА СЛУШАЛКИ

**1** Наушниците ще се изключат, когато бъдат поставени в калъфа, и първо ще покажат нивото на батерията на калъфа за зареждане.

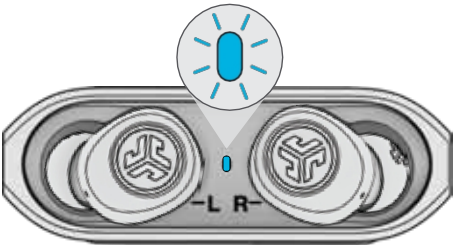


**2** След това пулсиращата синя светлина показва,

**3** Слушалките ще се включат автоматично и ще се свържат с вашето устройство, когато бъдат извадени.



че слушалките се зареждат, и се изключва при пълно зареждане.

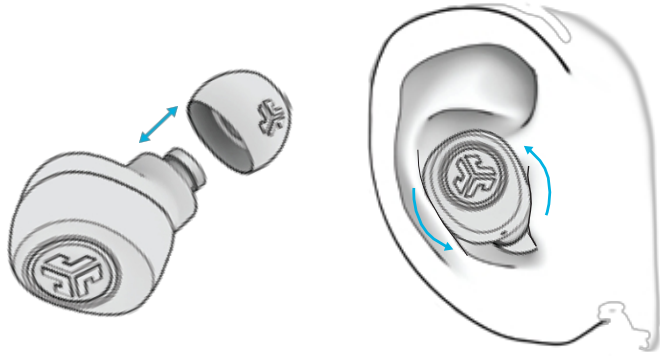


## ЗАРЕЖДАЩА КУТИЯ

Свържете GO Air към компютър или изходно устройство USB 5V 1A (или по-малко).



## ФИТИН



Изпробвайте всички крайници за уши, за да ги поставите най-добре и да ги уплътните правилно.

Поставете наушника в ушния канал и леко го завъртете, за да го регулирате най-добре.

## БЪРЗИ СЪВЕТИ

- Лявата или дясната слушалка може да се използва независимо за музика и телефонни разговори. Просто изберете една от тях и я извадете от калъфа, за да я свържете.
- В даден момент може да бъде свързано само ЕДНО Bluetooth устройство. Изключете Bluetooth на нежеланите устройства и включете Bluetooth на избраното устройство, за да се свържете.

## ПРЕДУПРЕЖДЕНИЕ

Изушете напълно наушниците, преди да ги поставите в калъфа за зареждане, за да избегнете повреда на калъфа.

Слушалките са устойчиви на пот/вода, но калъфът не е.



## ОТСТРАНЯВАНЕ НА НЕИЗПРАВНОСТИ

Неуспешна връзка или слушалките са изключени една от друга (ръчно нулиране)

- 1 Дръжте слушалките в калъфа за зареждане и забравете "JLab GO Air" от настройките на Bluetooth устройството.
- 2 Бързо докосване 7x на едната слушалка в калъфа за зареждане. Слушалката мига в синьо 3 пъти.
- 3 Бързо докосване 7 пъти на другата слушалка в калъфа за зареждане. Слушалката мига в синьо 3 пъти.
- 4 Извадете двете слушалки от калъфа за зареждане. Едната слушалка ще бъде бяла, а другата ще мига в синьо/бяло, което означава, че е готова за сдвояване с вашето устройство.

Видеоклипове с инструкции на адрес: [JLABAUDIO.COM/MANUALS](https://www.jlabaudio.com/manuals)

## ПРЕДУПРЕЖДЕНИЯ

- Избягвайте силна топлина, студ и влажност.
- Избягвайте да изпускате или мачкате слушалките.
- Във върховете на наушниците може да се натрупа восък, което ще влоши качеството на звука. Внимателно отстранете восъка с памучен тампон или друг малък инструмент, за да подобрите качеството на звука.
- Ако почувствате дискомфорт или болка, опитайте да намалите силата на звука или временно да преустановите използването.
- Ако изпитвате редовен дискомфорт по време на употребата на този продукт, прекратете употребата му и се консултирайте с Вашия лекар.
- Препоръчваме ви да се отнасяте към слушалките си като към хубави слънчеви очила и да ги държите на сигурно място, когато не ги използвате.



JLab Audio + инструмент за изгаряне



[JLABAUDIO.COM](http://JLABAUDIO.COM)