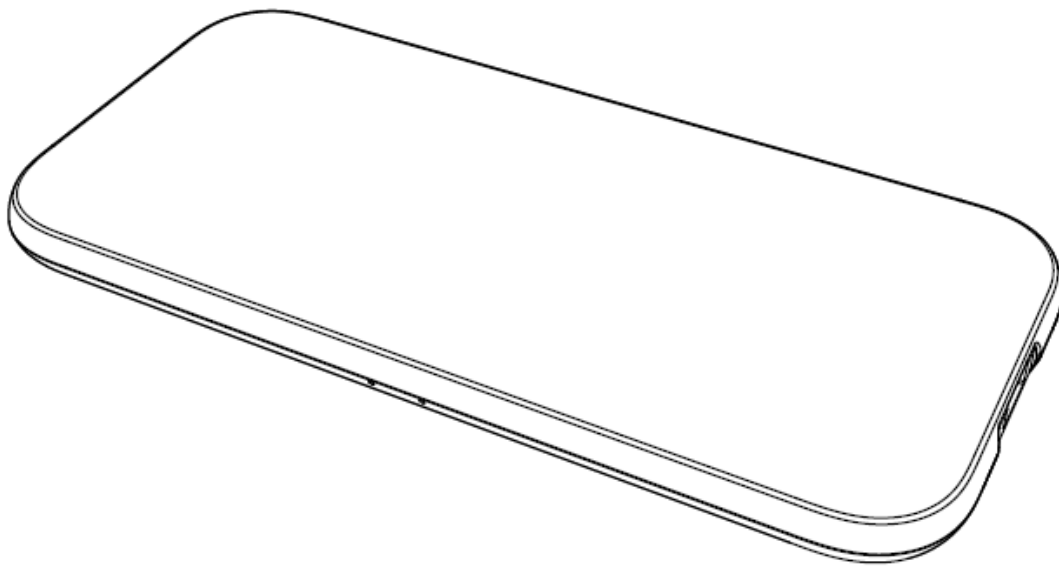


# z e n s



## ZENS Dual Fast Wireless Charger

ZEDC12B/00

User manual | Manuel de l'utilisateur | Gebrauchsanweisung | Manuale d'uso | Manual de usuario |  
уководство пользователя



Zens B.V.  
High Tech Campus 85  
5656 AG Eindhoven  
The Netherlands

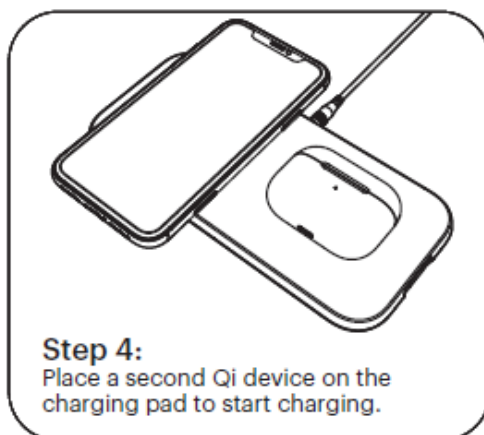
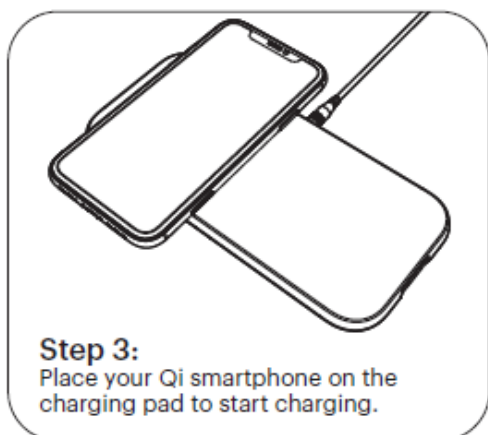
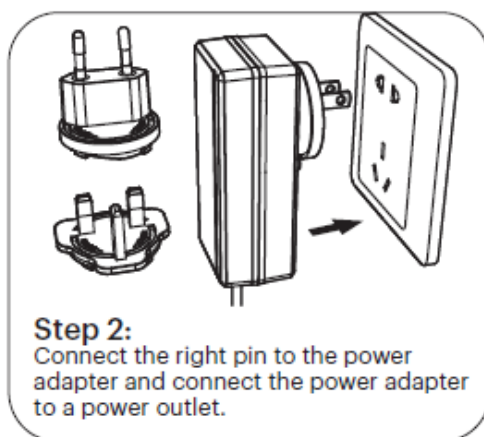
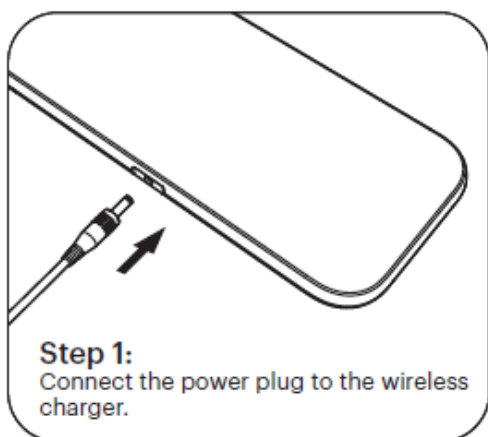
MANUÁL/MANUÁL

# CZ

## Obsah balení

- Zens duální bezdrátová rychlonabíječka
- napájecí adaptér
- Uživatelská příručka
- Registrační karta s prodlouženou zárukou

## Rychlé spuštění ve 4 krocích



Krok 1: připojte napájecí kabel do nabíječky

Krok 2: připojte správnou zástrčku adaptéru do napájecího adaptéru a zastrčte do elektrické zásuvky

Krok 3: umístěte Qi chytrý telefon na nabíjecí podložku a začněte nabíjet

Krok 4: umístěte druhý Qi produkt na nabíjecí podložku a začnete nabíjet

## **Kompatibilita**

Duální rychlá bezdrátová nabíječka funguje s jakýmkoli zařízením, které podporuje bezdrátové nabíjení Qi, a umožňuje

kabelové nabíjení třetího zařízení pomocí vestavěného portu USB-A. Vestavěný port USB-A funguje s jakýmkoli zařízením.

## **Bezdrátové nabíjení ZENS**

### Důležitá bezpečnostní upozornění

- Výrobek uchovávejte mimo dosah vody.
- Výrobek neumísťujte ani neskladujte v blízkosti vody nebo jiné tekutiny.
- Po vyčištění se ujistěte, že je výrobek zcela suchý, než jej připojíte k elektrické zásuvce.

## **Varovná oznámení**

- Před připojením adaptéru do zásuvky zkontrolujte, zda napětí uvedené na napájecím adaptéru nebo zástrčce odpovídá místnímu napětí.
- Nikdy nepoužívejte nabíječku, napájecí adaptér, napájecí zástrčku nebo kabel USB, pokud je některý z nich jakkoli poškozen.
- Používejte pouze oficiální napájecí adaptér, napájecí zástrčku nebo kabel USB (dodávané společně s nabíječkou). Při použití neoficiálního napájecího adaptéru nebo při použití nesprávného napětí pro nabíječku bude kontrolka rychle blikat a k nabíjení nedojde.
- Na nabíječku neumísťujte žádné kovové štítky ani žádné předměty.
- Nepoužívejte nabíječku venku nebo v blízkosti vyhřívaných povrchů.
- Pokud máte kardiostimulátor nebo jiné implantované zařízení, poraďte se před použitím nabíječky se svým lékařem nebo výrobcem implantovaného zařízení.
- Nepoužívejte nabíječku s prodlužovacím kabelem ani nepřetěžujte elektrické zásuvky.
- Při používání nabíječky dětmi, postiženými osobami nebo osobami s mentálním postižením nebo v jejich blízkosti je nutný dohled.

## **Pravidla pro vrácení zboží / záruka ZENS**

Vážený zákazníku,

Všechny výrobky ZENS jsou navrženy a vyrobeny tak, aby splňovaly nejvyšší standardy a poskytovaly vysoce kvalitní výkon. V případě, že se při používání výrobku setkáte s jakýmkoli obtížemi, doporučujeme vám nejprve nahlédnout do uživatelské příručky nebo do informací v sekci podpory na stránkách [www.makezens.com](http://www.makezens.com).

V nepravděpodobném případě poruchy během záruční doby společnost ZENS zajistí servis vašeho výrobku.

### **Záruční podmínky**

Záruka začíná dnem nákupu a končí po 24 měsících. Pokud se během záruční doby vyskytne jakákoli závada způsobená vadným materiálem a/nebo zpracováním, společnost ZENS zajistí servis. Pokud oprava není možná nebo je považována za neekonomickou, může společnost ZENS souhlasit s výměnou výrobku. Výměna bude nabídnuta podle uvážení společnosti ZENS a záruka bude trvat od data původního nákupu. Záruka společnosti ZENS platí za předpokladu, že s výrobkem bylo zacházeno správně v souladu s jeho určením a v souladu s návodem k obsluze.

Záruka se nevztahuje na následné škody, mimo jiné na ztrátu dat nebo ztrátu podnikání. Záruka ZENS se nevztahuje na případy, kdy:

- doklady o koupi byly jakýmkoli způsobem pozměněny nebo se staly nečitelnými.
- Číslo modelu a/nebo sériové číslo na výrobku bylo změněno, odstraněno nebo nečitelné.
- Opravy nebo úpravy a změny výrobku byly provedeny neoprávněnými servisními organizacemi nebo osobami.
- Výrobek je používán ke komerčním účelům.
- Závada je způsobena zneužitím nebo nesprávným používáním výrobku nebo podmínkami prostředí, které nejsou v souladu s doporučeným provozem výrobku.

- Přístroj byl poškozen - mimo jiné poškozením domácími zvířaty, bleskem, abnormálním napětím, vodou nebo požárem, přírodní katastrofou nebo dopravní nehodou.

- Výrobek je vadný v důsledku opotřebení dílů, které lze vzhledem k jejich povaze považovat za spotřební díly.

- Výrobek nefunguje správně, protože nebyl původně navržen, vyroben, schválen a/nebo autorizován pro zemi, ve které výrobek používáte, což může nastat v případech, kdy byl výrobek zakoupen v jiné zemi, než je země jeho zamýšleného použití.

Tato záruka vám dává konkrétní zákonná práva. Vzhledem k tomu, že se mohou v jednotlivých zemích lišit, některé z výše uvedených informací se na vás nemusí vztahovat.

Tato záruka je platná pouze v zemi, kde byl výrobek zakoupen, a je nepřenosná, nevztahuje se na jiné uživatele než na původního kupujícího.

### **Potřebujete servis?**

Abyste se vyhnuli zbytečným nepříjemnostem, doporučujeme vám, abyste si před kontaktováním společnosti ZENS přečetli uživatelskou příručku nebo se podívali do sekce podpory na adrese [www.makezens.com](http://www.makezens.com). V případě potřeby servisu nevracejte výrobek, aniž byste nejprve kontaktovali společnost ZENS. Chcete-li tento výrobek opravit nebo vyměnit, kontaktujte společnost ZENS během záruční doby e-mailem ([support@makezens.com](mailto:support@makezens.com)) a uveďte následující údaje: e-mailovou adresu, jméno, adresu, telefonní číslo, datum a místo nákupu, podrobný popis problému.

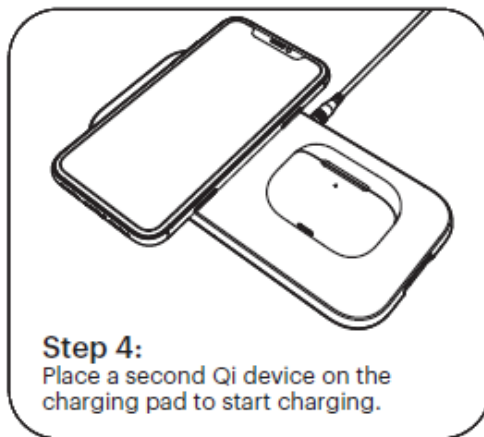
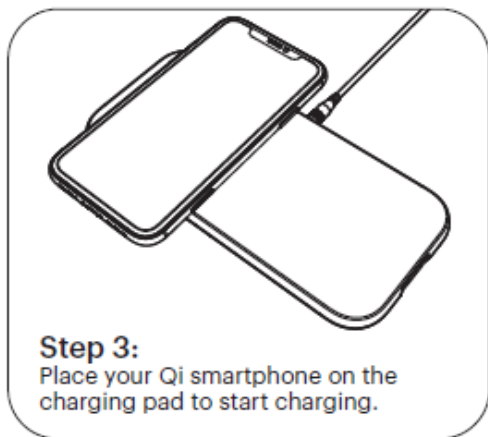
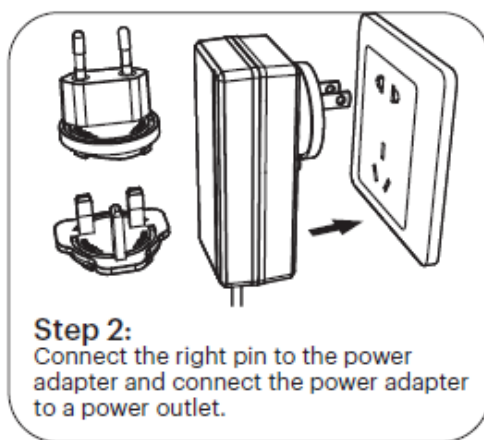
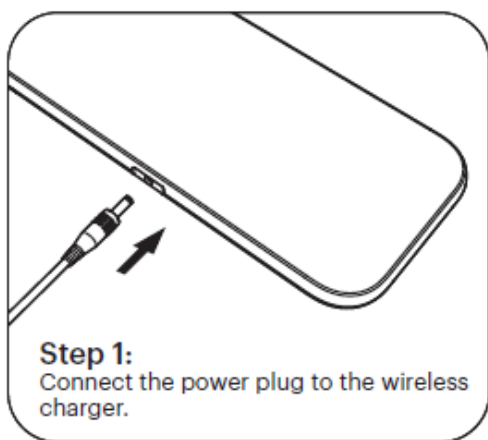
Pokud se zdá, že problém spočívá ve vadě zpracování nebo materiálu, poskytne společnost ZENS formulář pro vrácení a pokyny, které opravňují k vrácení výrobku. Zpětná přeprava je na náklady zákazníka a k vrácenému výrobku musí být přiložen původní doklad o koupi. Společnost ZENS neodpovídá za ztrátu nebo poškození výrobku během přepravy. Jakýkoli výrobek vrácený bez původního dokladu o koupi bude vrácen na náklady zákazníka. Všechny vrácené produkty musí obsahovat původní obal a všechny položky, jako je výrobek, napájecí adaptéry a uživatelská příručka.

Po prozkoumání problému bude výrobek opraven nebo vyměněn a zaslán zpět na adresu uvedenou ve formuláři pro vrácení.

# SK

## Obsah balenia

- Zens dvojitá bezdrátová rýchlonabíjačka
- napájací adaptér
- Používateľská príručka
- Registračná karta s predĺženou zárukou Rychlé spustenie v 4 krokoch



Krok 1: pripojte sieťový kábel do nábijačky

Krok 2: pripojte správnu zástrčku adaptéru do sieťového adaptéru a zastrčte do elektrickej zástrčky

Krok 3: umiestnite Qi chytrý telefón na nabíjaciu podložku a začnite nabíjať

Krok 4: umiestnite druhý Qi produkt na nabíjaciu podložku a začnite nabíjať

## **Kompatibilita**

Duálna rýchla bezdrôtová nabíjačka funguje s akýmkoľvek zariadením, ktoré podporuje bezdrôtové nabíjanie Qi, a umožňuje

káblové nabíjanie tretieho zariadenia pomocou zabudovaného portu USB-A. Vstavaný port USB-A funguje s akýmkoľvek napájaným zariadením.

## **Bezdrôtové nabíjanie ZENS**

### Dôležité bezpečnostné upozornenia

- Výrobok uchovávajte mimo dosahu vody.
- Výrobok neumiestňujte ani neskladujte v blízkosti vody alebo inej kvapaliny.
- Po vyčistení sa uistite, že je výrobok úplne suchý, než ho pripojíte do elektrickej zásuvky

## **Varovné oznámenia**

- Pred pripojením adaptéra do elektrickej zásuvky skontrolujte, či napätie uvedené na napájacom adaptéri alebo zástrčke zodpovedá miestnemu napätiu.
- Nikdy nepoužívajte nabíjačku, napájací adaptér, sieťovú zástrčku ani kábel USB, ak je niektorý z nich akokoľvek poškodený.
- Používajte len oficiálny napájací adaptér, napájaciu zástrčku alebo USB kábel (dodávané spolu s nabíjačkou). Pri použití neoficiálneho napájacieho adaptéra alebo pri použití nesprávneho napätia pre nabíjačku bude kontrolka rýchlo blikať a nedôjde k nabíjaniu.
- Na nabíjačku neumiestňujte žiadne kovové štítky ani žiadne predmety.
- Nabíjačku nepoužívajte vonku alebo v blízkosti vyhrievaných povrchov.
- Ak máte kardiostimulátor alebo iné implantované zariadenie, pred použitím nabíjačky sa poraďte so svojim lekárom alebo výrobcom implantovaného zariadenia.
- Nabíjačku nepoužívajte s predlžovacím káblom ani nepreťažujte elektrické zásuvky.

- Ak nabíjačku používajú deti, zdravotne postihnuté osoby alebo osoby s mentálnym postihnutím alebo v ich blízkosti, je potrebný dohľad.

## **Pravidla pre vrátenie produktu / záruka ZENS**

Vážený zákazník,

všetky výrobky ZENS sú navrhnuté a vyrobené tak, aby spĺňali najvyššie štandardy a poskytovali vysokokvalitný výkon. V prípade, že sa pri používaní vášho výrobku vyskytnú akékoľvek ťažkosti, odporúčame vám, aby ste si najprv prečítali návod na použitie alebo informácie v sekcii podpory na stránke [www.makezens.com](http://www.makezens.com).

V nepravdepodobnom prípade poruchy počas záručnej doby spoločnosť ZENS zabezpečí servis vášho výrobku.

## **Záručné podmienky**

Záruka začína plynúť dňom nákupu a končí po 24 mesiacoch. Ak sa počas záručnej doby vyskytne akákoľvek závada spôsobená chybným materiálom a/alebo spracovaním, spoločnosť ZENS zabezpečí servis. Ak oprava nie je možná alebo sa považuje za neekonomickú, spoločnosť ZENS môže súhlasiť s výmenou výrobku. Výmena bude ponúknutá podľa uváženia spoločnosti ZENS a záruka bude trvať od dátumu pôvodného nákupu. Záruka spoločnosti ZENS platí za predpokladu, že s výrobkom bolo zaobchádzané správne na zamýšľané použitie a v súlade s návodom na obsluhu.

Záruka sa nevzťahuje na následné škody, vrátane, ale nielen, straty údajov alebo straty podnikania. Záruka ZENS sa neuplatňuje, ak:

- doklady o kúpe boli akýmkoľvek spôsobom pozmenené alebo sa stali nečitateľnými.
- Modelové a/alebo sériové číslo na výrobku bolo zmenené, odstránené alebo nečitateľné.
- Opravy alebo úpravy a zmeny výrobku boli vykonané neoprávnenými servisnými organizáciami alebo osobami.
- Výrobok sa používa na komerčné účely.



- Závada je spôsobená zneužitím alebo nesprávnym používaním výrobku alebo podmienkami prostredia, ktoré nie sú v súlade s odporúčanou prevádzkou výrobku.
- Jednotka bola poškodená - okrem iného vrátane poškodenia domácimi zvieratami, bleskom, abnormálnym napätím, vodou alebo požiarom, prírodnou katastrofou alebo dopravnou nehodou.
- Výrobok je chybný v dôsledku opotrebovania dielov, ktoré možno vzhľadom na ich povahu považovať za spotrebné diely

### **Potrebujete servis?**

Aby ste sa vyhli zbytočným nepríjemnostiam, odporúčame vám, aby ste si pred kontaktovaním spoločnosti ZENS prečítali používateľskú príručku alebo si prečítali časť podpory na stránke [www.makezens.com](http://www.makezens.com). Ak je potrebný servis, nevracajte výrobok bez toho, aby ste predtým kontaktovali spoločnosť ZENS. Ak chcete tento výrobok opraviť alebo vymeniť, kontaktujte spoločnosť ZENS počas záručnej doby e-mailom ([support@makezens.com](mailto:support@makezens.com)) a uveďte nasledujúce údaje: e-mailovú adresu, meno, adresu, telefónne číslo, dátum a miesto nákupu, podrobný opis problému.

Ak sa zdá, že problém je založený na chybe spracovania alebo materiálu, spoločnosť ZENS poskytne formulár na vrátenie a pokyny, ktoré oprávňujú vrátiť výrobok. Vrátenie zásielky je na náklady zákazníka a k vráteniu musí byť priložený pôvodný doklad o kúpe. Spoločnosť ZENS nezodpovedá za stratu alebo poškodenie výrobku počas prepravy. Každý výrobok vrátený bez pôvodného dokladu o kúpe bude vrátený na náklady zákazníka. Všetky vrátené výrobky musia obsahovať originálny obal a všetky položky, ako je výrobok, napájacie adaptéry a návod na použitie.

Po preskúmaní problému bude výrobok opravený alebo vymenený a zaslaný späť na adresu uvedenú vo formulári na vrátenie.