



JLAB
GO PARTY
BLUETOOTH
SPEAKER

**Sme veľmi radi, že používate JLab!
Na naše výrobky sme hrdí a plne si za nimi stojíme.**



VAŠA ZÁRUKA

Všetky záručné nároky sú predmetom autorizácie JLab a vykonávané výhradne na základe nášho uváženia. Ponechajte si svoj doklad o kúpe, aby ste si zabezpečili záručné krytie.



KONTAKTUJTE NÁS

Kontaktujte nás na support@jlab.com alebo navštívte stránku intl.jlab.com/contact

**ZAREGISTRUJTE SA
EŠTE DNES**

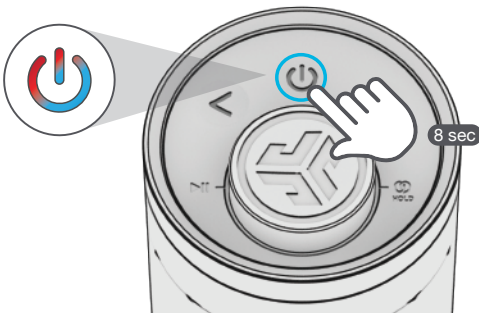
intl.jlab.com/register

**Aktualizácie produktov | Tipy ako na to
Najčastejšie otázky a podobne**

SPÁROVAŤ

1

Stlačte a podržte tlačidlo. Svetlá budú blikať modro/červeno, čo indikuje režim párovania.

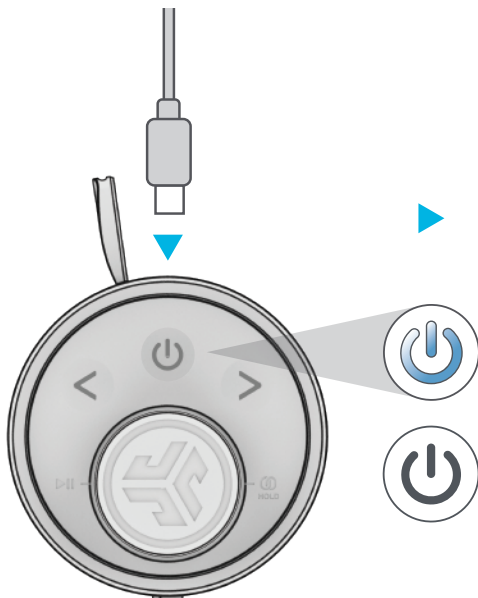


2

Vyberte JLab GO Party v nastaveniach zariadenia a pripojte sa.



ZÍSKAJTE POPLATOK



IMPULZY:
NABIJANIE

ZHASNUTÉ
SVETLÁ:
NABÍTY



ALEBO

Pripojte sa k počítaču
alebo USB nabíjačka.

POKRAČUJTE, STLAČTE TLAČIDLO

ZAPNUTIE: STLAČTE HOLD 2s

VYPNUTIE: STLAČTE PODRŽANIE 3 s

ZMENA LED: 1x (cykly 6 LED animácií)

SPÁRUJTE NOVÉ ZARIADENIE: Po vypnutí **STLAČTE HOLD 8s**

STOPA VPRED: 1x

SLEDOVAŤ SPÄŤ: 1x

ZMENA EQ:
SIMULTÁNNY
STLAČTE HOLD

HLASITOSŤ: OTOČIŤ

PREHRAŤ/POZASTAVIŤ: 1x

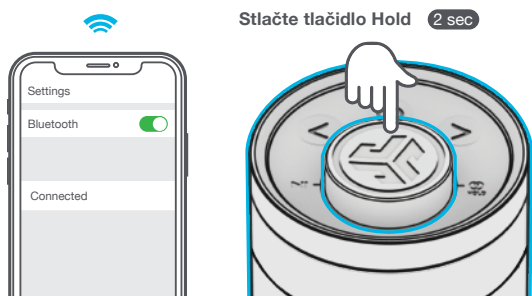
LabSync: **STLAČTE HOLD** (pozrite si stránku LabSync na pripojenie reproduktorov JLab Party)

RÝCHLE TIPY:

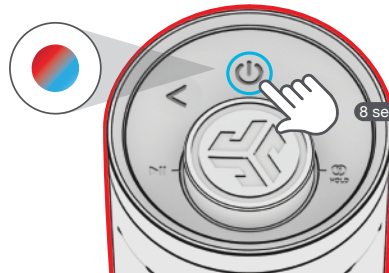
- GO Party je predvolene nastavený na Eco-Mode. Svetlá zhasnú, keď je batéria nižšia ako 25 %, aby sa šetrila energia.
- Zhasnutie svetiel výrazne zlepší čas prehrávania.
- GO Party sa automaticky vypne, ak sa počas 30 minút neprehráva žiadne médium.
- Stiahnite si aplikáciu JLab a upravte predvolené nastavenia.
- LabSync funguje so všetkými reproduktormi JLab Pop Party, GO Party, JBuds Party a Epic Party.

LabSync (PRENESTE NA OSTATNÝCH REČNÍKOV JLAB PARTY)

- 1 Pripojte **GO Party** k svojmu zariadeniu. Stlačením tlačidla Hold vstúpite do LabSync. **GO Party** povie "LabSync"

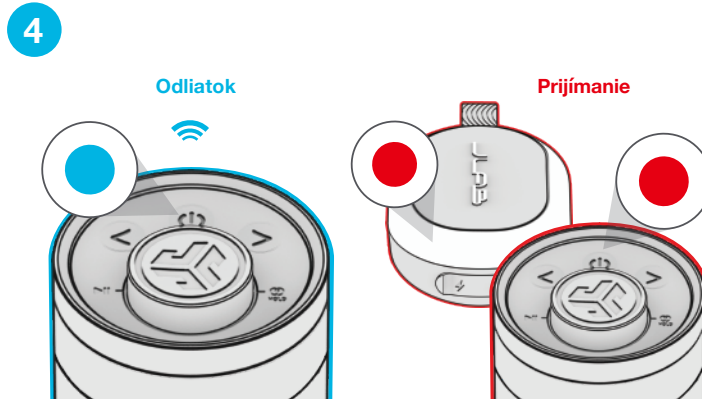


- 2 Keď sú ostatné reproduktory **JLab Party** vypnuté, Stlačte a podržte tlačidlo napájania, kým LED diódy nebudú blikať modro/červeno.



- 3 Nasleduje zadanie LabSync na ostatných reproduktoroch.

Stlačte tlačidlo Hold 2 sec

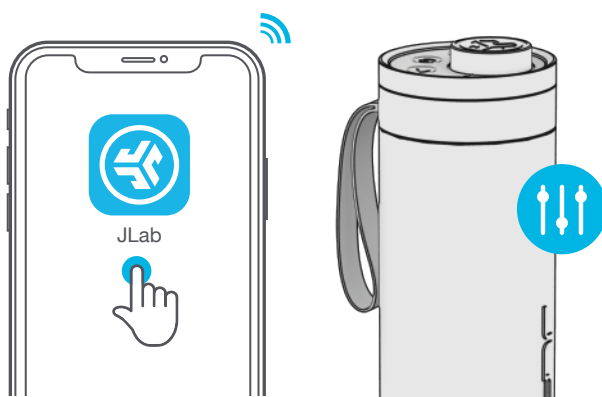


STIAHNITE SI APLIKÁCIU

Prispôbte si zvuk, svetlá a funkcie.



NASKENOVAŤ
MA



[Nakupovať](#) | [Upozornenia na produkty](#) | [Rozohrejte svoje slúchadlá](#)

JLab Store + Burn-in Tool

