



JLAB AUDIO

НАУШНИКИ
JBUDS AIR EXEC

Нам нравится, что вы используете JLab Audio!
Мы гордимся своей продукцией и полностью за нее отвечаем.



ВАША ГАРАНТИЯ

Все гарантийные претензии принимаются только с разрешения JLab Audio и по нашему усмотрению. Сохраните документ, подтверждающий покупку, для обеспечения гарантийного покрытия.



CONTACT US

Обращайтесь к нам по адресу support@jlabaudio.com или посетите сайт jlabaudio.com/contact

ЗАРЕГИСТРИРУЙ ТЕСЬ СЕГОДНЯ

jlabaudio.com/register

Обновление продуктов |
Советы FAQ и многое
другое

ПЕРВАЯ УСТАНОВКА

1 НАУШНИКИ С АВТОМАТИЧЕСКИМ ПОДКЛЮЧЕНИЕМ

- A.** Извлеките наушники из зарядного футляра и удалите наклейки.
- B.** Нажмите и удерживайте оба сенсорных датчика 3+ секунды для включения. Левый наушник станет **сплошным белым**, а правый наушник начнет **мигать синим/белым цветом**, указывая на готовность к сопряжению с устройством.

2 ПОДКЛЮЧЕНИЕ К BLUETOOTH

- Выберите "JLab JBuds Air Executive" в настройках устройства. Голосовая подсказка "Bluetooth connected", за которой последует **яркий белый свет**, будет означать, что вы подключены.

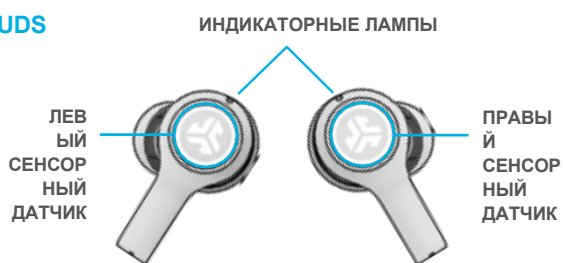


ДОБАВЛЕНИЕ НОВЫХ / ДОПОЛНИТЕЛЬНЫХ УСТРОЙСТВ BLUETOOTH:

Выключите Bluetooth на любом ранее подключенном устройстве. Включите Bluetooth на новом устройстве. Извлеките наушники из футляра. Наушники автоматически войдут в режим сопряжения Bluetooth. Выберите "JLab JBuds Air Executive" в настройках устройства для подключения.

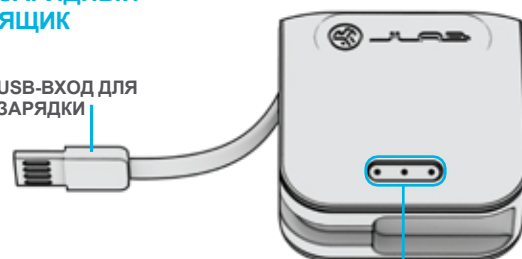
В КОРОБКЕ

EARBUDS

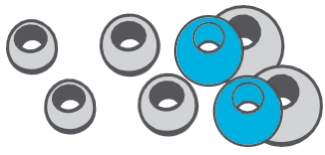


ЗАРЯДНЫЙ ЯЩИК

USB-ВХОД для ЗАРЯДКИ



ИНДИКАТОРЫ ЗАРЯДА



S

M Облачная пена

ФУНКЦИИ КНОПОК

ЛЕВОЕ УХО



ПРАВОЕ УХО



ГРОМКость ВНИЗ: однократное нажатие

SIRI (iOS) или "OK GOOGLE" (ANDROID): Двойной тап

TRACK BACK: нажмите и удерживайте 1+ сек.

ИЗМЕНЕНИЕ ЭКВАЛАЙЗЕРА: Тройное нажатие (JBuds Air Exec переключит 3 настройки эквалайзера)

ВКЛЮЧЕНИЕ ПИТАНИЯ: Нажмите и удерживайте кнопку 3+ сек.

VOLUME UP: однократное нажатие

ВОСПРОИЗВЕДЕНИЕ / ПАУЗА: Двойное нажатие

TRACK FORWARD: нажмите и удерживайте 1+ сек.

ОТВЕТ: Однократное нажатие

HANGUP: Двойное нажатие

ОТКАЗ ОТ ВХОДЯЩИХ ЗВОНКОВ:

Нажмите и удерживайте 1+ сек.

BE AWARE ON / OFF: тройное нажатие

ВКЛЮЧЕНИЕ ПИТАНИЯ: Нажмите и удерживайте кнопку 3+ сек.

ГОЛОСОВЫЕ ЗАМЕТКИ

"Здравствуйте": Питание включено

"Наушники присоединились": Сопряжение наушников друг с другом

"Ready to Pair": JBuds Air Exec готовы к сопряжению с устройством Bluetooth

"Bluetooth Connected": Наушники подключены к устройству

"Battery Full": 100-80%

"Аккумуляторная среда": 80-20%

"Low Battery": Менее 20 % При снижении заряда до 10 % будет воспроизведена надпись "Low Battery".

"До свидания": Выключение питания

ОТКЛЮЧЕНИЕ НАУШНИКОВ БЕЗ ЗАРЯДНОГО ЧЕХЛА:

Войдите в настройки устройства Bluetooth и отсоедините JBuds Air Executive. Через 3 минуты наушники выключатся.

РЕЖИМЫ ЭКВАЛАЙЗЕРА

Трижды коснитесь левого наушника для различных настроек эквалайзера. Голосовые подсказки укажут настройки эквалайзера (JBuds Air Exec переключает 3 настройки эквалайзера)



Подпись JLab
Фирменное звучание JLab C3™ с усиленным басом и вокалом



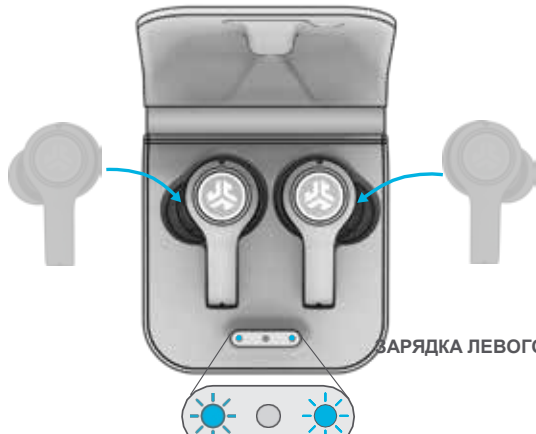
БАЛАНСИРОВАННЫЙ
Ровный звук без дополнительных улучшений



BASS BOOST
Усиленные басы и суббасы

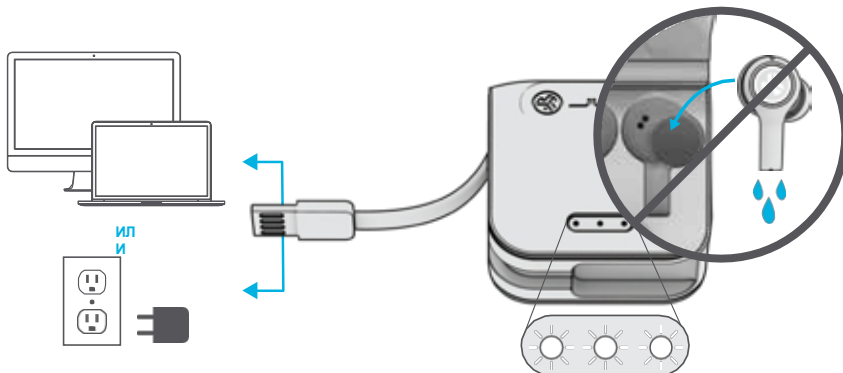
ЗАРЯДНЫЕ НАУШНИКИ

1 Если поместить наушники в зарядный футляр, наушники будут выключены и начнут заряжаться. Синий индикатор показывает, что наушники заряжаются, и выключится после полной зарядки.



ЗАРЯДНЫЙ ЯЩИК

Подключите JBuds Air Executive к компьютеру или устройству вывода USB 5 В 1 А (или менее).



ФУНКЦИИ КНОПОК

З
А
Р
Я
Д
К
А

П
Р
А
В
О
Г
О

Н
А
У
Ш
Н
И
К
А

При зарядке лампочки
пульсируют белым цветом, а
при полной зарядке **становятся**
сплошными белыми.

ГОЛОСОВЫЕ ЗАМЕТКИ

2

При извлечении наушников из чехла они
автоматически включаются и
подключаются к устройству.

ФИТИН

Попробуйте использовать дополнительные ласты Cush Fins и все ушные насадки для наилучшей посадки и правильного уплотнения.



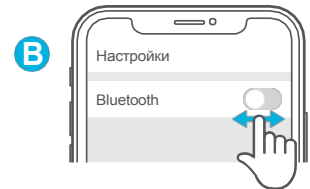
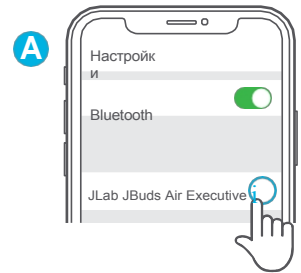
Поместите наушник в слуховой проход и слегка поверните его для наилучшего прилегания.



ПОИСК И УСТРАНЕНИЕ НЕИСПРАВНОСТЕЙ

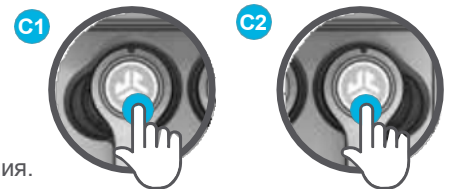
НЕТ ЗВУКА В ЛЕВОМ НАУШНИКЕ ИЛИ НАУШНИКИ ОТСОЕДИНЯЮТСЯ ДРУГ ОТ ДРУГА (РУЧНОЙ СБРОС)

- 1 Войдите в настройки устройства Bluetooth и забудьте JLab JBuds Air Executive **A** ис.
- 2 Откройте дверцу зарядного корпуса и оставьте внутри оба наушника. Начиная с ОДНОГО наушника, **быстро нажмите на сенсорный датчик 4 раза**. Индикатор **мигнет синим цветом 4 раза**, а затем **станет сплошным синим**. Оставьте наушники в зарядном футляре. Рис. **C1**
- 3 Повторите процедуру с другим наушником. **Быстро нажмите на сенсорный датчик 4 раза**. Индикатор **мигнет синим цветом 4 раза**, а затем **станет сплошным синим**. Рис.
- 4 Извлеките оба наушника из зарядного футляра и держите их на расстоянии 2 дюймов друг от друга. Дождитесь, когда левый наушник **загорится белым цветом**, а правый начнет **мигать синим/белым цветом**. Теперь вы готовы к сопряжению с устройством Bluetooth.



УСТРОЙСТВО BLUETOOTH НЕ ПОДКЛЮЧАЕТСЯ/ОТКЛЮЧАЕТСЯ

- 1 Войдите в настройки Bluetooth-устройства и забудьте JLab JBuds Air Executive **A** ис.
- 2 Выключите и включите Bluetooth **B** ис.
- 3 Извлеките наушники из корпуса. Дождитесь, пока левый наушник станет **сплошным белым**, а правый будет **мигать синим/белым цветом**.
- 4 Выберите "JLab JBuds Air Executive" в настройках устройства для повторного подключения.



Инструктивные видеоматериалы на сайте: JLABAUDIO.COM/MANUALS

КРАТКИЕ РЕКОМЕНДАЦИИ

- Полностью высушите наушники перед тем, как поместить их в зарядный футляр, чтобы избежать повреждения корпуса. Наушники защищены от пота/воды, а чехол - нет.
- Соединение Bluetooth устанавливается с правого наушника. Для наиболее устойчивого соединения держите устройство рядом с правой рукой или в правом кармане.
- Если вы предпочитаете носить только один наушник, необходимо надеть **правый наушник**.
- Одновременно может быть подключено только ОДНО устройство Bluetooth. Выключите Bluetooth на ненужных устройствах и включите Bluetooth на выбранном устройстве

ВНИМАНИЕ

для подключения.



ФИТИН

**Полностью высушите наушники,
Прежде чем поместить их в зарядный
футляр.**

Если наушники влажные или мокрые, это приведет к повреждению зарядного футляра. Гарантия будет аннулирована, если зарядный футляр будет поврежден водой или влагой.

ВНИМАНИ

Избегайте сильной жары, холода и влажности.

- Не роняйте и не сминайте наушники.
- В наконечниках наушников может скапливаться воск, что снижает качество звука. Осторожно удалите воск ватным тампоном или другим небольшим инструментом, чтобы улучшить качество звука.
- Если вы испытываете дискомфорт или боль, попробуйте уменьшить громкость или временно прекратить использование.
- Если при использовании данного продукта вы регулярно испытываете дискомфорт, прекратите его применение и проконсультируйтесь с врачом.
- Мы рекомендуем относиться к наушникам так же, как к хорошим солнечным очкам, и хранить их в безопасном месте, когда они не используются.



[Продукты в магазине](#) | [Предупреждения о продуктах](#) | [Сжигание наушников](#)

JLab Audio + Burn-in Tool



