



STUDIO WIRELESS
SILUŠALKI

Veseli smo, da ste se odločili za JLab.
Ponosni smo na naše izdelke in v celoti stojimo za njimi.



VAŠA GARANCIJA

Vse garancijske zahteve mora po lastni presoji odobriti JLab. Shranite dokazilo o nakupu za kritje garancije.



VZPOSTAVITE STIK Z NAMI

Pišite nam na support@jlab.com
ali obiščite intl.jlab.com/contact

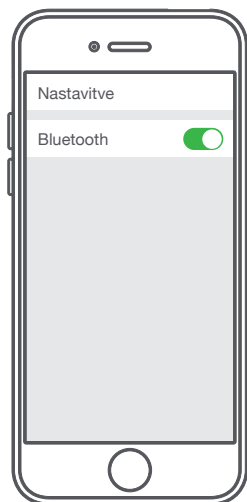
REGISTRIRAJTE SE DANES

intl.jlab.com/register

Posodobitve izdelkov | Nasveti za uporabo | Pogosta vprašanja in več

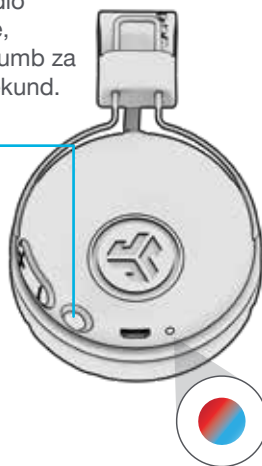
PRVA NASTAVITEV: SEZNANJANJE PREK POVEZAVE BLUETOOTH

- 1 Vključite Bluetooth v nastavitvah naprave.

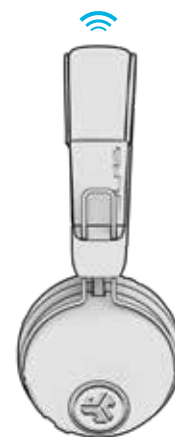
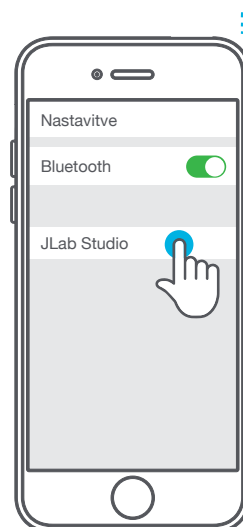


- 2 Ko so slušalke Studio Wireless izklopljene, pritisnite in držite gumb za vklop približno 8 sekund.

Hitro utripajoči rdeča in modra lučka označujeta iskanje naprave Bluetooth.



- 3 Za povezavo izberite »JLab Studio« v nastavitvah vaše naprave.



Ko so slušalke seznanjene, slišite glasovni poziv » You are connected«, modra lučka pa počasi utripa.

SEZNANJANJE NOVIH / DODATNIH NAPRAV:

IZKLOPITE Bluetooth na vaši predhodno seznanjeni napravi in **VKLOPITE** Bluetooth na novi napravi.
Za nove naprave ponovite postopek **PRVE NASTAVITVE**.

Opombe:

- Bluetooth je brezžična radijska tehnologija, kar pomeni, da je občutljiva na predmete med slušalkami in povezano napravo. Slušalke so zasnovane za uporabo najdlje 33 čevljev (10 metrov) od povezone naprave, če vmes ni večjih predmetov (stene itd.).
- Po uspešni povezavi si bodo slušalke zapomnile vašo napravo in se ob prihodnjem vklopu samodejno povezale. Hkrati je mogoče povezati le ENO napravo Bluetooth. Če želite seznaniti drugo napravo, najprej prekličite seznanitev trenutne prek njenih nastavitvev povezave Bluetooth.
- Če se iz kakršnega koli razloga povezava Bluetooth prekine, ročno znova povežite svojo napravo Bluetooth.

FUNKCIJE TIPK

POVEČANJE GLASNOSTI:

Pritisnite enkrat.

POMIK NAPREJ:

Pritisnite in držite 2+ sekundi.

ZMANJŠANJE GLASNOSTI:

Pritisnite enkrat.

POMIK NAZAJ:

Pritisnite in držite 2+ sekundi.

VKLOP / IZKLOP:

Pritisnite in držite 2+ sekundi.

PREDVAJANJE / PREMOR / SPREJEM / PREKINITEV KLICEV:

Pritisnite enkrat.

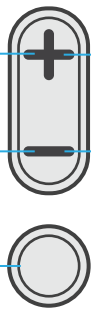
ZAVRNITEV PRIHAJAJOČEGA KLICA:

Pritisnite in držite 1 sekundo.

AKTIVACIJA SIRI (iOS) ALI "OK GOOGLE" (ANDROID):

Pritisnite dvakrat.

SEZNANJANJE PREK POVEZAVE BLUETOOTH: PRVA NASTAVITEV



SPREMEMBA EQ:

Pritisnite oba gumba hkrati.
(Studio bo menjal 3 EQ nastavitve.)



BLAGOVNI ZNAK JLab (En pisk)

Blagovni znak JLab C3™ z ojačanimi vokali in basi



URAVNOTEŽENO (Dva piska)

Enakomeren zvok brez dodatnih izboljšav



OKREPITEV BASOV (Trije piski)

Okrepljeni basi in nizki toni

POLNJENJE

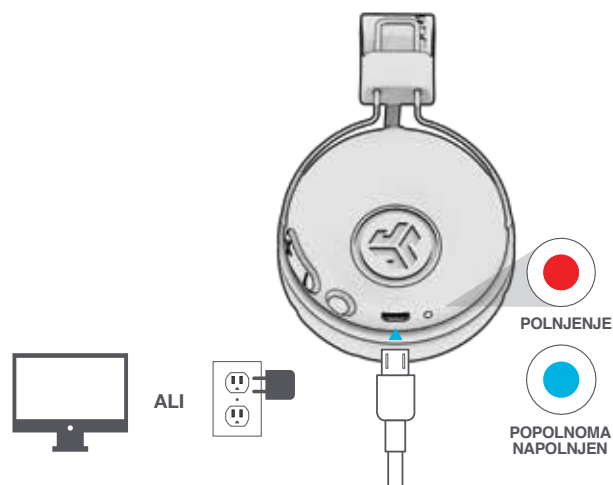
Opomba: Za optimalno delovanje polnite čez noč z mikro USB kablom pred uporabo. Pustite približno 3 ure, da se popolnoma napolni.

Priključite mikro USB (priložen) na slušalke in povežite USB v računalnik ali napajalnik (ni priložen). Povezava USB mora imeti vir izhodne moči.

Neutripajoča rdeča lučka pomeni, da se slušalke polnijo.

Neutripajoča modra lučka pomeni, da je polnjenje končano.

Opomba: Studio Bluetooth lahko med polnjenjem še vedno uporabljate. Po polnjenju vklopite in povežite z napravo.



OPOZORILA

- Pazite, da ne pride vlaga ali tekočina na nastavke slušalk.
- Ne uporabljajte v izredni vročini, mrazu in vlagi.
- Slušalk ne mečite na tla in jih ne mečkajte, kabla ne vlecite hitro ali zelo močno in ga ne upogibajte pod ostrim kotom.
- V ušesnih nastavkih se lahko nabere vosek, kar poslabša kakovost zvoka. Vosek previdno odstranite z vatirano palčko ali drugim majhnim orodjem za izboljšanje kakovosti zvoka.
- Če občutite nelagodje ali bolečino, poskusite zmanjšati glasnost ali začasno prekinite uporabo.
- Če se med uporabo tega izdelka pojavljajo vsakokratne težave, ga prenehajte uporabljati in se posvetujte s svojim zdravnikom.
- Priporočamo, da s slušalkami ravnate kot z lepimi sončnimi očali in jih, kadar jih ne uporabljate, hranite na varnem mestu.



Nakupujte izdelke | Obvestila o izdelkih | Ogrevanje slušalk

Trgovina JLab + Oprema za ogrevanje

