



JLAB AUDIO
SLUCHÁTKA DO UŠÍ
JBUDS AIR EXEC

**Jsmes doslova nadšení, že používáte JLab Audio!
Na své produkty jsme hrdí a zcela se s nimi identifikujeme.**



VAŠE ZÁRUKA

Veškeré požadavky na uplatnění záruky podléhají schválení společnosti JLab Audio a našemu výhradnímu rozhodnutí. Abyste mohli záruku uplatnit, uschovejte si doklad o zakoupení.



KONTAKTUJTE NÁS

Kontaktovat nás můžete prostřednictvím adresy support@jlabaudio.com případně můžete navštívit intl.jlabaudio.com/contact

ZAREGISTRUJTE SE DNES

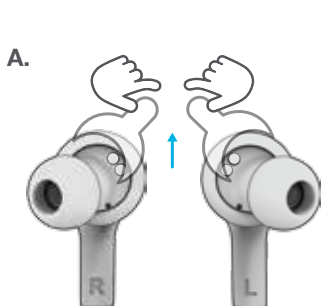
intl.jlabaudio.com/register

**Aktualizace produkt | Tipy a rady
Časté dotazy a další**

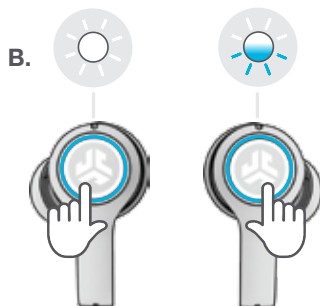
PRVNÍ NASTAVENÍ

1 AUTOMATICKÉ PŘIPOJOVÁNÍ SLUCHÁTEK DO UCHA

- A.** Vyměňte sluchátka do ucha z nabíjecího pouzdra a sejměte z nich nálepky.
B. Stiskněte oba dotykové snímače a podržte je po dobu delší než 3 sekundy, abyste sluchátka zapnuli. Levé sluchátko začne svítit **nepřerušovaně bíle** a pravé sluchátko začne **blikat bíle/modře**; to znamená, že jsou připravena na spárování se zařízením.



sejměte z nich nálepky



Stiskněte a podržte po dobu delší než 3 s.

2 PŘIPOJENÍ POMOCÍ FUNKCE BLUETOOTH

- V nastaveních zařízení vyberte zařízení „JLab JBuds Air Executive“. Zvukové upozornění sestávající ze dvou pípnutí a **kontrolky, které budou nepřetržitě svítit bíle**, vám potvrdí, že jste připojeni.

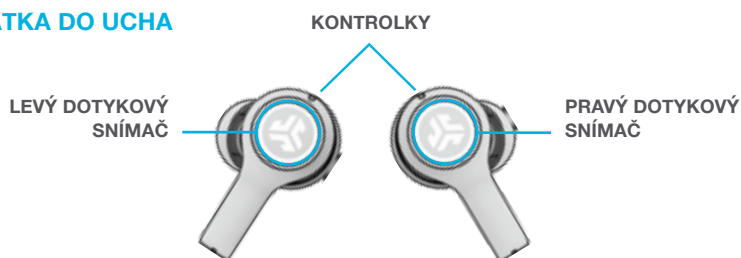


PŘIDÁVÁNÍ NOVÝCH / DALŠÍCH ZAŘÍZENÍ BLUETOOTH:

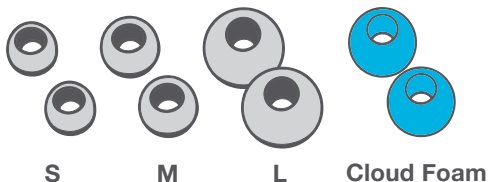
Vypněte funkci Bluetooth na dříve připojeném zařízení. Zapněte funkci Bluetooth na novém zařízení. Vyměňte sluchátka do ucha z pouzdra. Sluchátka do ucha automaticky přejdou do režimu párování. V nastaveních zařízení vyberte zařízení „JLab JBuds Air Executive“, abyste zařízení připojili.

OBSAH BALENÍ

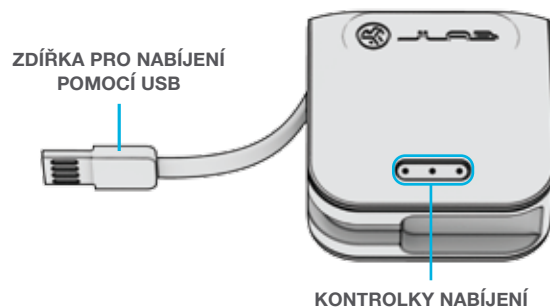
SLUCHÁTKA DO UCHA



NÁVLEKY DO UŠÍ



NABÍJECÍ POUZDRO



FUNKCE TLAČÍTEK

LEVÉ
SLUCHÁTKO
DO UCHA



PRÁVÉ
SLUCHÁTKO
DO UCHA



SNÍŽENÍ HLASITOSTI:

Jedno klepnutí

FUNKCE SIRI (iOS) nebo „OK GOOGLE“ (ANDROID): Dvě klepnutí

POSUN DOZADU: Stiskněte a podržte po dobu delší než 1 s

ZMĚNA EKVALIZÉRU: Tři klepnutí
(Sluchátka JBuds Air Exec se budou cyklicky přepínat mezi 3 nastaveními ekvalizéru)

ZAPNUTÍ: Stiskněte a podržte po dobu delší než 3 s

ZVÝŠENÍ HLASITOSTI: Jedno klepnutí

PŘEHRÁVÁNÍ / PAUZA: Dvě klepnutí

POSUN DOPŘEDU:

Stiskněte a podržte po dobu delší než 1 s

PŘIJETÍ HOVORU: Jedno klepnutí

UKONČENÍ HOVORU: Dvě klepnutí

ODMÍTNUTÍ PŘÍCHOZÍCH HOVORŮ:

Stiskněte a podržte po dobu delší než 1 s

ZAPNUTÍ / VYPNUTÍ UPOZORNĚNÍ:

Tři klepnutí

ZAPNUTÍ:

Stiskněte a podržte po dobu delší než 3 s

ZVUKOVÉ VÝZVY

ZAPNUTÍ = Melodie

PŘIPOJENO POMOCÍ BLUETOOTH = 2 pípnutí

TÉMĚŘ VYBITÁ BATERIE = “Low battery”
(méně než 20%)

VYPNUTÍ = Melodie

VYPNUTÍ SLUCHÁTEK DO UCHA BEZ NABÍJECÍHO POUZDRA:

Přejděte do nastavení zařízení Bluetooth a odpojte sluchátka JBuds Air Executive. Sluchátka do uší se po 3 minutách vypnou.

REŽIMY EKVALIZÉRU

Nastavení ekvalizéru můžete měnit trojím klepnutím na levé sluchátko. Nastavení ekvalizéru budou potvrzena hlasovými upozorněními. (Sluchátka JBuds Air Exec se budou cyklicky přepínat mezi 3 nastaveními ekvalizéru).



**SPECIÁLNÍ
EKVALIZÉR JLab
(Jedno Pípnutí)**

Speciální zvuk JLab C3™ se zesílenými vokály a basy



**VYVÁŽENÝ
(Dvě Pípnutí)**

Vyrovnaný zvuk bez dodatečných rozšíření zvuku

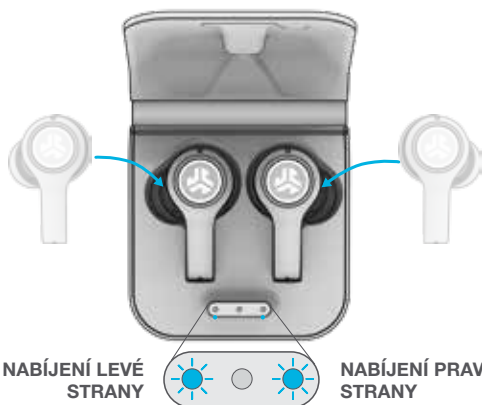


**ZESÍLENÉ BASY
(Tři Pípnutí)**

Výraznější basy a hluboké basy

NABÍJENÍ SLUCHÁTEK DO UCHA

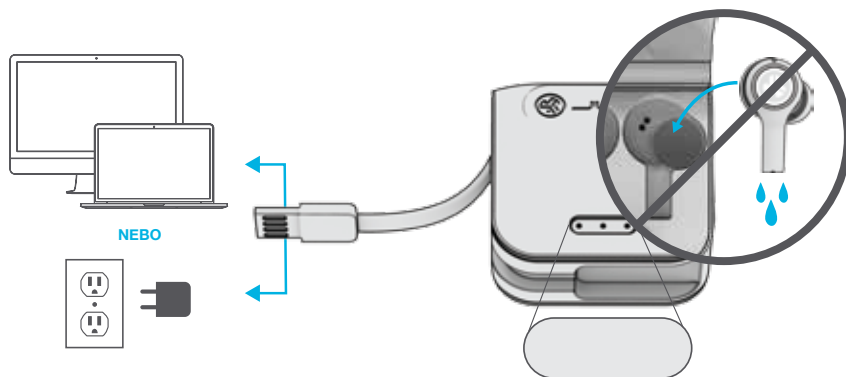
1 Když sluchátka do ucha vložíte do nabíjecího pouzdra, sluchátka se vypnou a začnou se nabíjet. **Modré kontrolky** indikují, že se sluchátka nabíjejí; jakmile bude nabíjení zcela dokončeno, kontrolky zhasnou.



2 Když sluchátka do ucha vyjmete z pouzdra, automaticky se zapnou a znovu se připojí k vašemu zařízení.

NABÍJECÍ POUZDRO

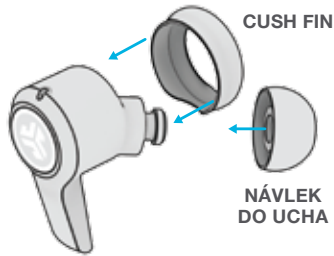
Připojte sluchátka JBuds Air Executive k počítači nebo k zařízení s výstupem USB 5 V 1 A (nebo méně).



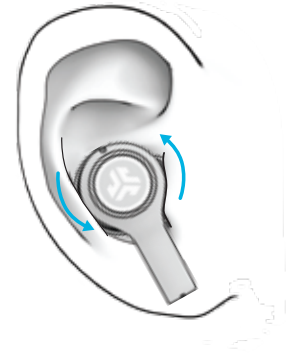
Během nabíjení budou kontrolky **blíkat bíle**, jakmile budou sluchátka plně nabita, budou **bíle svítit**.

NOŠENÍ

Vyzkoušejte volitelné nástavce Cush Fin a všechny návleky do uší, abyste zjistili, které vám nejlépe vyhovují a které budou nejlépe těsnit.



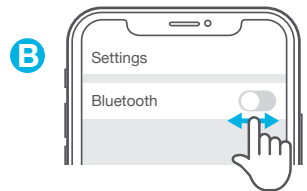
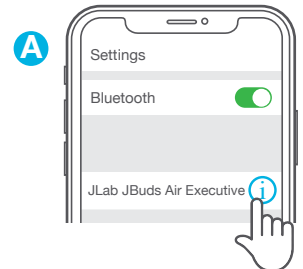
Vložte si sluchátko do zvukovodu a mírně s ním pootočte, aby vám v uchu co nejlépe sedělo.



ŘEŠENÍ PROBLÉMŮ

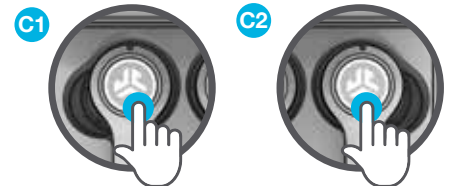
Z LEVÉHO SLUCHÁTKA SE NEOZÝVÁ ZVUK NEBO SLUCHÁTKA NEJSOU NAVZÁJEM SPOJENA (MANUÁLNÍ RESETOVÁNÍ)

- 1 Přejděte do nastavení Bluetooth a sluchátka JBuds Air Executive odstraňte. Obr **A**
- 2 Otevřete víko nabíjecího pouzdra a nechte obě sluchátka uvnitř. Počínaje JEDNÍM sluchátkem rychle 4x klepněte na dotykový snímač. Kontrolka 4x zabliká modře, potom bude svítit modře nepřerušovaně. Ponechte sluchátka v nabíjecím pouzdra. Obr **C1**
- 3 Totéž zopakujte s druhým sluchátkem. Vyjměte sluchátko a rychle 4x klepněte na dotykový snímač. Kontrolka začne svítit modře, potom zhasne. Potom sluchátko vraťte do nabíjecího pouzdra. Obr **C2**
- 4 Vyjměte obě sluchátka do ucha z nabíjecího pouzdra. Počkejte až začne levé sluchátko svítit bíle a pravé sluchátko začne blikat modře/bíle. Nyní jste připraveni pro spárování sluchátek se zařízením Bluetooth.



ZAŘÍZENÍ BLUETOOTH SE NEPŘIPOJUJE/NEODPOJUJE

- 1 Přejděte do nastavení Bluetooth a sluchátka JBuds Air Executive odstraňte. Obr **A**
- 2 Vypněte funkci Bluetooth, poté zapněte. Obr **B**
- 3 Vyjměte sluchátka do ucha z pouzdra. Počkejte až začne levé sluchátko svítit bíle a pravé začne blikat modře/bíle.
- 4 V nastaveních zařízení vyberte zařízení „JLab JBuds Air Executive“, abyste zařízení znovu připojili.



Instruktažní videa naleznete na adrese: [INTL.JLABAUDIO.COM/MANUALS](https://intl.jlabaudio.com/manuals)

RYCHLÉ TIPY

- Než sluchátka do ucha vložíte do nabíjecího pouzdra, zcela je osušte, v opačném případě by mohlo dojít k poškození pouzdra. Sluchátka do ucha jsou odolná vůči potu/vodě, pouzdro však ne.
- Připojení Bluetooth je navazováno z pravého sluchátka do ucha. Pro maximální stabilitu připojení mějte zařízení na pravé straně nebo v pravé kapse.
- Pokud chcete používat pouze jedno sluchátko do ucha, musíte používat pravé sluchátko.
- Je možné připojit vždy pouze JEDNO zařízení Bluetooth. Vypněte Bluetooth u nechtěných zařízení a zapněte Bluetooth u požadovaného zařízení, ke kterému se chcete připojit.

VAROVÁNÍ

Než sluchátka do ucha vložíte do nabíjecího pouzdra, zcela je osušte.

Pokud jsou sluchátka do ucha vlhká nebo mokrá, dojde k poškození nabíjecího pouzdra. Pokud bude nabíjecí pouzdro vykazovat známky poškození vodou/potem, povede to ke zrušení platnosti záruky.



BEZPEČNOSTNÍ UPOZORNĚNÍ

- Nevystavujte sluchátka extrémnímu horku, chladu a vlhkosti.
- Dbejte na to, abyste sluchátka neupustili ani nevystavili tlaku.
- V návlecích sluchátek se může nahromadit ušní maz, což může vést ke snížení kvality zvuku. Abyste kvalitu zvuku opět zvýšili, maz opatrně odstraňte vatovou tyčinkou nebo jiným malým nástrojem.
- Pokud začnete pociťovat nepříjemné pocity nebo bolest, zkuste snížit hlasitost nebo sluchátka chvíli nepoužívejte.
- Pokud budete při používání tohoto produktu pociťovat nepříjemné pocity pravidelně, přestaňte jej používat a obraťte se na svého lékaře.
- Doporučujeme, abyste se sluchátky do ucha zacházeli tak opatrně jako s kvalitními slunečními brýlemi a abyste je ukládali na bezpečné místo, pokud je zrovna nepoužíváte.



Nákup produktů | Upozornění na produkty | Zahoření sluchátek

JLab Audio + Burn-in Tool

