

DUAL+WATCH
FAST WIRELESS CHARGER
ZEDC05B+ZEDC05W

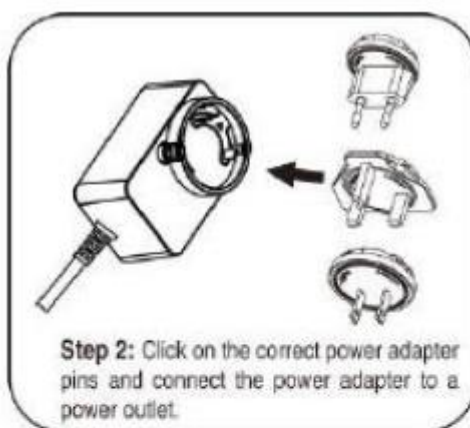
User manual | Notice d'utilisation | Gebrauchsanweisung | Manuale d'uso

CZ

Obsah balení

- ZENS duální rychlo-nabíječka
- Napájecí kabel
- Uživatelská příručka
- Registrační karta s prodlouženou zárukou

Rychlé spuštění ve 4 krocích



Krok 1: připoj napájecí kabel do nabíječky

Krok 2: zaklikněte správné kolíky napájecího adaptéru a připojte napájecí adaptér do elektrické zásuvky

Krok 3: umístěte hodinky Apple Watch na horní stranu držáku a začněte nabíjet

Krok 4: umístěte Qi chytrý telefon/telefony na nabíječku a začněte nabíjet

Bezdrátové nabíjení ZENS

Důležitá bezpečnostní upozornění

- Výrobek uchovávejte mimo dosah vody.

- 5-

- Výrobek neumísťujte ani neskladujte v blízkosti vody nebo jiné tekutiny.

- Po vyčištění se ujistěte, že je výrobek zcela suchý, než jej připojíte k elektrické zásuvce.

Varovná oznámení

- Před připojením adaptéru do zásuvky zkontrolujte, zda napětí uvedené na napájecím adaptéru nebo zástrčce odpovídá místnímu napětí.

- Nikdy nepoužívejte nabíječku, napájecí adaptér, napájecí zástrčku nebo kabel USB, pokud je některý z nich jakkoli poškozen.

- Používejte pouze oficiální napájecí adaptér, napájecí zástrčku nebo kabel USB (dodávané společně s nabíječkou). Při použití neoficiálního napájecího adaptéru nebo při použití nesprávného napětí pro nabíječku bude kontrolka rychle blikat a k nabíjení nedojde.

- Na nabíječku neumísťujte žádné kovové štítky ani žádné předměty.

- Nepoužívejte nabíječku venku nebo v blízkosti vyhřívaných povrchů.

- Pokud máte kardiostimulátor nebo jiné implantované zařízení, poraďte se před použitím nabíječky se svým lékařem nebo výrobcem implantovaného zařízení.

- Nepoužívejte nabíječku s prodlužovacím kabelem ani nepřetěžujte elektrické zásuvky.

- Při používání nabíječky dětmi, postiženými osobami nebo osobami s mentálním postižením nebo v jejich blízkosti je nutný dohled.

Pravidla pro vrácení zboží / záruka ZENS

Vážený zákazníku,

Všechny výrobky ZENS jsou navrženy a vyrobeny tak, aby splňovaly nejvyšší standardy a poskytovaly vysoce kvalitní výkon. V případě, že se při používání výrobku setkáte s jakýmkoli obtížemi, doporučujeme vám nejprve nahlédnout do uživatelské příručky nebo do informací v sekci podpory na stránkách www.makezens.com.

V nepravděpodobném případě poruchy během záruční doby společnost ZENS zajistí servis vašeho výrobku.

Záruční podmínky

Záruka začíná dnem nákupu a končí po 24 měsících. Pokud se během záruční doby vyskytne jakákoli závada způsobená vadným materiálem a/nebo zpracováním, společnost ZENS zajistí servis. Pokud oprava není možná nebo je považována za neekonomickou, může společnost ZENS souhlasit s výměnou výrobku. Výměna bude nabídnuta podle uvážení společnosti ZENS a záruka bude trvat od data původního nákupu. Záruka společnosti ZENS platí za předpokladu, že s výrobkem bylo zacházeno správně v souladu s jeho určením a v souladu s návodem k obsluze.

Záruka se nevztahuje na následné škody, mimo jiné na ztrátu dat nebo ztrátu podnikání. Záruka ZENS se nevztahuje na případy, kdy:

- doklady o koupi byly jakýmkoli způsobem pozměněny nebo se staly nečitelnými.
- Číslo modelu a/nebo sériové číslo na výrobku bylo změněno, odstraněno nebo nečitelné.
- Opravy nebo úpravy a změny výrobku byly provedeny neoprávněnými servisními organizacemi nebo osobami.
- Výrobek je používán ke komerčním účelům.
- Závada je způsobena zneužitím nebo nesprávným používáním výrobku nebo podmínkami prostředí, které nejsou v souladu s doporučeným provozem výrobku.
- Přístroj byl poškozen - mimo jiné poškozením domácími zvířaty, bleskem, abnormálním napětím, vodou nebo požárem, přírodní katastrofou nebo dopravní nehodou.

- Výrobek je vadný v důsledku opotřebení dílů, které lze vzhledem k jejich povaze považovat za spotřební díly.

- Výrobek nefunguje správně, protože nebyl původně navržen, vyroben, schválen a/nebo autorizován pro zemi, ve které výrobek používáte, což může nastat v případech, kdy byl výrobek zakoupen v jiné zemi, než je země jeho zamýšleného použití.

Tato záruka vám dává konkrétní zákonná práva. Vzhledem k tomu, že se mohou v jednotlivých zemích lišit, některé z výše uvedených informací se na vás nemusí vztahovat.

Tato záruka je platná pouze v zemi, kde byl výrobek zakoupen, a je nepřenosná, nevztahuje se na jiné uživatele než na původního kupujícího.

Potřebujete servis?

Abyste se vyhnuli zbytečným nepříjemnostem, doporučujeme vám, abyste si před kontaktováním společnosti ZENS přečetli uživatelskou příručku nebo se podívali do sekce podpory na adrese www.makezens.com. V případě potřeby servisu nevracejte výrobek, aniž byste nejprve kontaktovali společnost ZENS. Chcete-li tento výrobek opravit nebo vyměnit, kontaktujte společnost ZENS během záruční doby e-mailem (support@makezens.com) a uveďte následující údaje: e-mailovou adresu, jméno, adresu, telefonní číslo, datum a místo nákupu, podrobný popis problému.

Pokud se zdá, že problém spočívá ve vadě zpracování nebo materiálu, poskytnete společnost ZENS formulář pro vrácení a pokyny, které opravňují k vrácení výrobku. Zpětná přeprava je na náklady zákazníka a k vrácenému výrobku musí být přiložen původní doklad o koupi. Společnost ZENS neodpovídá za ztrátu nebo poškození výrobku během přepravy. Jakýkoli výrobek vrácený bez původního dokladu o koupi bude vrácen na náklady zákazníka. Všechny vrácené produkty musí obsahovat původní obal a všechny položky, jako je výrobek, napájecí adaptéry a uživatelská příručka.

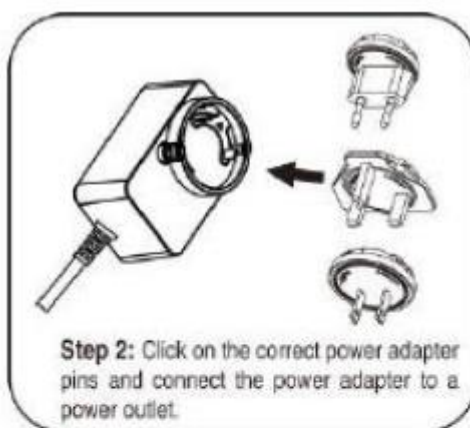
Po prozkoumání problému bude výrobek opraven nebo vyměněn a zaslán zpět na adresu uvedenou ve formuláři pro vrácení.

SK

Obsah balenia

- ZENS duální rýchlo-nabíjačka
- Sieťový kabel
- Užívateľská príručka
- Registračná karta s predĺženou zárukou

Rychlé spustenie v 4 krokoch



Krok 1: pripoj sieťový kabel do nabíjačky

Krok 2: zaklikni správne kolíky adaptéru a pripoj sieťový adaptér do elektrické zástrčky

Krok 3: umiestni hodinky Apple Watch na hornú stranu držiaku a začni nabíjať

Krok 4: umiestni Qi chytrý telefón/telefóny na nabíjačku a začni nabíjať

Bezdrátové nabíjení ZENS

Dôležité bezpečnostné upozornenia

- Výrobok uchovávajte mimo dosahu vody.
- Výrobok neumiestňujte ani neskladujte v blízkosti vody alebo inej kvapaliny.
- Po vyčistení sa uistite, že je výrobok úplne suchý, než ho pripojíte do elektrickej zásuvky

Varovné oznámenia

- Pred pripojením adaptéra do elektrickej zásuvky skontrolujte, či napätie uvedené na napájacom adaptéri alebo zástrčke zodpovedá miestnemu napätiu.
- Nikdy nepoužívajte nabíjačku, napájací adaptér, sieťovú zástrčku ani kábel USB, ak je niektorý z nich akokoľvek poškodený.
- Používajte len oficiálny napájací adaptér, napájaciu zástrčku alebo USB kábel (dodávané spolu s nabíjačkou). Pri použití neoficiálneho napájacieho adaptéra alebo pri použití nesprávneho napätia pre nabíjačku bude kontrolka rýchlo blikať a nedôjde k nabíjaniu.
- Na nabíjačku neumiestňujte žiadne kovové štítky ani žiadne predmety.
- Nabíjačku nepoužívajte vonku alebo v blízkosti vyhrievaných povrchov.
- Ak máte kardiostimulátor alebo iné implantované zariadenie, pred použitím nabíjačky sa poraďte so svojím lekárom alebo výrobcom implantovaného zariadenia.
- Nabíjačku nepoužívajte s predlžovacím káblom ani nepreťažujte elektrické zásuvky.
- Ak nabíjačku používajú deti, zdravotne postihnuté osoby alebo osoby s mentálnym postihnutím alebo v ich blízkosti, je potrebný dohľad.

Pravidla pre vrátenie produktu / záruka ZENS

Vážený zákazník,

všetky výrobky ZENS sú navrhnuté a vyrobené tak, aby spĺňali najvyššie štandardy a poskytovali vysokokvalitný výkon. V prípade, že sa pri používaní vášho výrobku vyskytnú akékoľvek ťažkosti, odporúčame vám, aby ste si najprv prečítali návod na použitie alebo informácie v sekcii podpory na stránke www.makezens.com.

V nepravdepodobnom prípade poruchy počas záručnej doby spoločnosť ZENS zabezpečí servis vášho výrobku.

Záručné podmienky

Záruka začína plynúť dňom nákupu a končí po 24 mesiacoch. Ak sa počas záručnej doby vyskytne akákoľvek závada spôsobená chybným materiálom a/alebo spracovaním, spoločnosť ZENS zabezpečí servis. Ak oprava nie je možná alebo sa považuje za neekonomickú, spoločnosť ZENS môže súhlasiť s výmenou výrobku. Výmena bude ponúknutá podľa uváženia spoločnosti ZENS a záruka bude trvať od dátumu pôvodného nákupu. Záruka spoločnosti ZENS platí za predpokladu, že s výrobkom bolo zaobchádzané správne na zamýšľané použitie a v súlade s návodom na obsluhu.

Záruka sa nevzťahuje na následné škody, vrátane, ale nielen, straty údajov alebo straty podnikania. Záruka ZENS sa neuplatňuje, ak:

- doklady o kúpe boli akýmkoľvek spôsobom pozmenené alebo sa stali nečitateľnými.
- Modelové a/alebo sériové číslo na výrobku bolo zmenené, odstránené alebo nečitateľné.
- Opravy alebo úpravy a zmeny výrobku boli vykonané neoprávnenými servisnými organizáciami alebo osobami.
- Výrobok sa používa na komerčné účely.
- Závada je spôsobená zneužitím alebo nesprávnym používaním výrobku alebo podmienkami prostredia, ktoré nie sú v súlade s odporúčanou prevádzkou výrobku.

- Jednotka bola poškodená - okrem iného vrátane poškodenia domácimi zvieratami, bleskom, abnormálnym napätím, vodou alebo požiarom, prírodnou katastrofou alebo dopravnou nehodou.

- Výrobok je chybný v dôsledku opotrebovania dielov, ktoré možno vzhľadom na ich povahu považovať za spotrebné diely

Potrebujete servis?

Aby ste sa vyhli zbytočným nepríjemnostiam, odporúčame vám, aby ste si pred kontaktovaním spoločnosti ZENS prečítali používateľskú príručku alebo si prečítali časť podpory na stránke www.makezens.com. Ak je potrebný servis, nevracajte výrobok bez toho, aby ste predtým kontaktovali spoločnosť ZENS. Ak chcete tento výrobok opraviť alebo vymeniť, kontaktujte spoločnosť ZENS počas záručnej doby e-mailom (support@makezens.com) a uveďte nasledujúce údaje: e-mailovú adresu, meno, adresu, telefónne číslo, dátum a miesto nákupu, podrobný opis problému.

Ak sa zdá, že problém je založený na chybe spracovania alebo materiálu, spoločnosť ZENS poskytne formulár na vrátenie a pokyny, ktoré oprávňujú vrátiť výrobok. Vrátenie zásielky je na náklady zákazníka a k vráteniu musí byť priložený pôvodný doklad o kúpe. Spoločnosť ZENS nezodpovedá za stratu alebo poškodenie výrobku počas prepravy. Každý výrobok vrátený bez pôvodného dokladu o kúpe bude vrátený na náklady zákazníka. Všetky vrátené výrobky musia obsahovať originálny obal a všetky položky, ako je výrobok, napájacie adaptéry a návod na použitie.

Po preskúmaní problému bude výrobok opravený alebo vymenený a zaslaný späť na adresu uvedenú vo formulári na vrátenie.