



РАБОЧАЯ  
ГАРАНТИЯ  
РА

Нам нравится, что вы используете JLab!  
Мы гордимся своей продукцией и полностью за нее отвечаем.



### ВАША ГАРАНТИЯ

Все гарантийные претензии принимаются только с разрешения JLab и по нашему усмотрению. Сохраните документ, подтверждающий покупку, для обеспечения гарантийного покрытия.



### CONTACT US

Обращайтесь к нам по адресу [support@jlab.com](mailto:support@jlab.com).  
или посетите сайт [jlab.com/contact](http://jlab.com/contact)

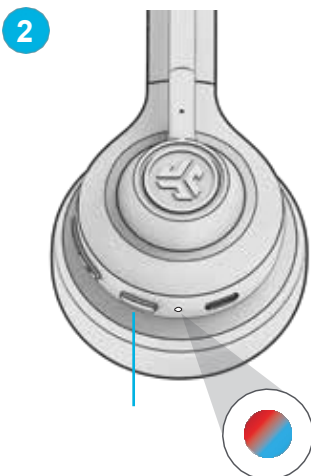
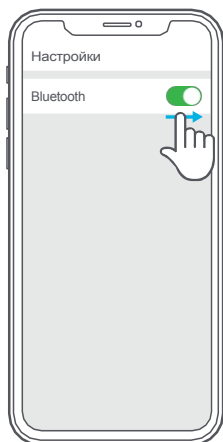
**ЗАРЕГИСТРИРУЙ  
ТЕСЬ СЕГОДНЯ**

[jlab.com/register](http://jlab.com/register)

Обновление продуктов |  
Советы FAQ и многое  
другое

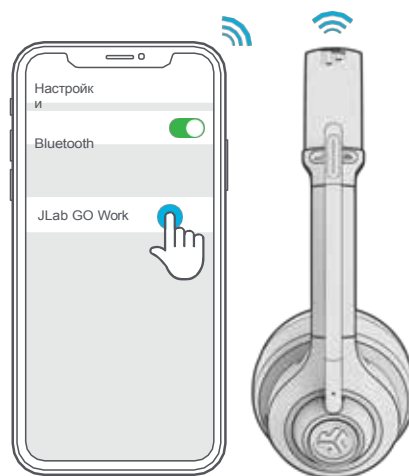
## СОПРЯЖЕНИЕ ЧЕРЕЗ BLUETOOTH

- 1 Включите Bluetooth в настройках устройства.



Нажмите и удерживайте кнопку в течение **8 секунд**.  
Отпустить.  
Индикаторы будут мигать синим/красным цветом.

- 3 Для подключения выберите "JLab GO Work" в настройках устройства.



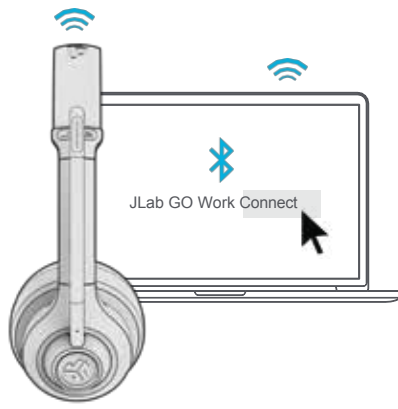
## МНОГОТОЧЕЧНЫЙ (ОДНОВРЕМЕННОЕ ПОДКЛЮЧЕНИЕ 2 УСТРОЙСТВ)

- 1 После подключения **ПЕРВОГО** устройства отключите Bluetooth в настройках устройства. GO Work будет автоматически войти в режим сопряжения Bluetooth.



- 2 Войдите в настройки Bluetooth вашего **ВТОРОГО** устройства и подключитесь к GO Work.

- 3 Войдите в настройки вашего **ПЕРВОГО** устройства. Включите Bluetooth и повторно подключитесь к GO Work.



Для получения дополнительной информации и поиска неисправностей в MULTIPOINT посетите сайт: [JLAB.COM/MULTIPOINT](https://www.jlab.com/multi-point)

## ФУНКЦИИ КНОПОК

**VOLUME UP:** нажмите один раз

**TRACK FORWARD:**

Нажмите и удерживайте 2+ секунды

**VOLUME DOWN:** нажмите один раз.

**ТРЕК В ОБРАТНОМ НАПРАВЛЕНИИ:**

Нажмите и удерживайте 2+ секунды

**ВКЛЮЧЕНИЕ/ВЫКЛЮЧЕНИЕ ПИТАНИЯ:**

Нажмите и удерживайте 2+ секунды

**ВОСПРОИЗВЕДЕНИЕ/ПАУЗА/ОТВЕТ/ОТБО  
Й ВЫЗОВА:**

Нажмите один раз

**ОТКЛОНИТЬ ВХОДЯЩИЙ ВЫЗОВ:**

Нажмите и удерживайте 1+ секунду

**АКТИВИРОВАТЬ SIRI (iOS) ИЛИ "OK  
GOOGLE"**

**(ANDROID):** Нажмите дважды

**ВКЛЮЧИТЬ/ВЫКЛЮЧИТЬ ЗВУК:**

Тройное нажатие (при вызове)

**СОПРЯЖЕНИЕ ЧЕРЕЗ BLUETOOTH:**

См. раздел "Сопряжение Bluetooth".



**ПЕРЕКЛЮЧЕНИЕ  
ЭКВАЛАЙЗЕРА ГОЛОС /  
МУЗЫКА:**

Нажмите и удерживайте обе  
кнопки одновременно

**ШТАНГОВЫЙ МИКРОФОН**  
может поворачиваться в левую  
или правую сторону



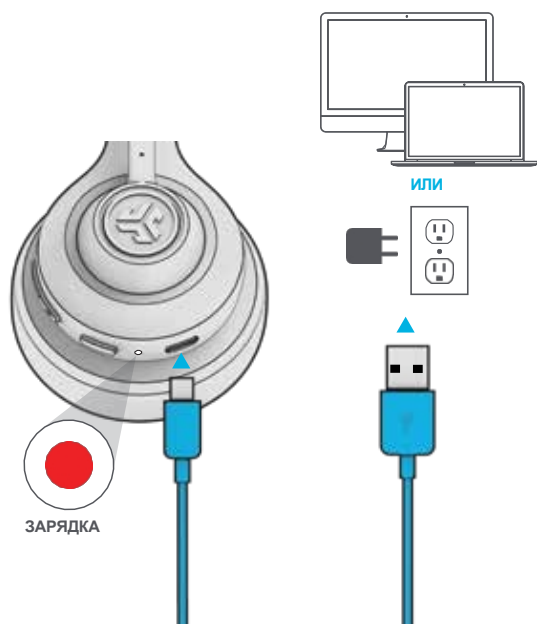
**ВКЛЮЧЕНИЕ/В  
ЫКЛЮЧЕНИЕ  
ЗВУКА  
МИКРОФОНА**

## ЗАРЯДКА

Подключение к компьютеру или выходному устройству USB 5 В 1 А (или менее).

**Примечание:**

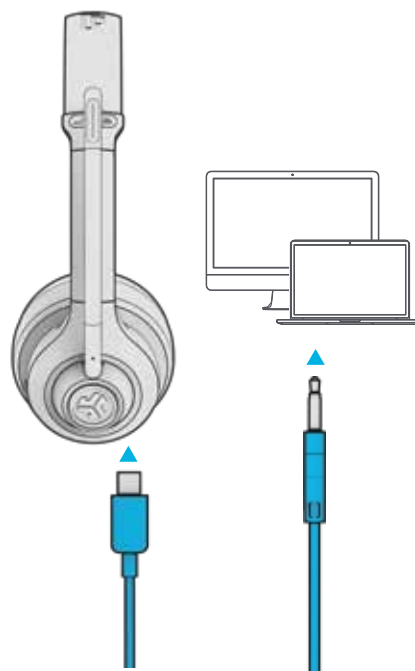
GO Work может одновременно заряжаться при подключенном Bluetooth. После зарядки включите питание и подключитесь к устройству.



## ВХОД AUX

GO Work можно использовать как проводную гарнитуру с помощью кабеля AUX.

**Примечание:** Для работы микрофонов гарнитура будет по-прежнему использовать ограниченное количество батареи.



## ВНИМАНИЕ

- Не допускайте попадания влаги или жидкостей на чашки наушников.
- Избегайте сильной жары, холода и влажности.
- Не роняйте и не раздавливайте наушники, не подвергайте кабель нагрузке при резком растяжении или чрезмерном усилии, не сгибайте кабель под острым углом.
- В чашках наушников может скапливаться воск, снижающий качество звука. Осторожно удалите воск ватным тампоном или другим небольшим инструментом, чтобы улучшить качество звука.
- Если вы испытываете дискомфорт или боль, попробуйте уменьшить громкость или временно прекратить использование.
- Если при использовании данного продукта вы регулярно испытываете дискомфорт, прекратите его применение и проконсультируйтесь с врачом.
- Мы рекомендуем относиться к наушникам так же, как к хорошим солнечным очкам, и хранить их в безопасном месте, когда они не используются.



[Продукты в магазине](#) | [Предупреждения о продуктах](#) | [Сжигание наушников](#)

JLab Store + инструмент для прожига



