

Mesa

Lauakaev, mis sobib igasse väliruumi



Enne kasutamist on vaja lugeda. Selle juhise eiramine võib põhjustada tõsiseid vigastusi või surma.



SKANNI SIIN

Levitaja: Display Me s.r.o.
Jeronýmova1460/2
25101Říčany, Czech Republic
Tel.: +420739940355
info@displayme.com
www.displayme.com/support



TÄHELEPANU! AINULT VÄLJAS KASUTAMISEKS!

TEADE KASUTAJATELE

Ärge kasutage seadet enne, kui olete lugenud kasutusjuhendit ja kasutusjuhendit. Võib tekkida tõsine vigastus ja/või varaline kahju.

Mesa tuletoorjekaev ("Mesa:") on mõeldud kasutamiseks ainult välitingimustes. ÄRGE kasutage suletud ruumis ega üleulatavate konstruktsioonide või puude all.

Ärge kasutage Mesa siseruumide kütmiseks. Võib koguneda mürgine süsinikmonooksiid, mis võib põhjustada lämbumist ja võib-olla surma.

LASTE TURVALISUSE OHUSTAMINE. See toode ei ole mõeldud lastele. Ainult täiskasvanutele. Mesa ei ole mänguasi. Olge sama ettevaatlik kui lastise leegiga.

Mesa on kasutamisel äärmiselt kuum. Ärge kunagi proovige Mesa kasutamise ajal ega enne selle täielikku jahtumist puudutada ega liigutada. Iga otsene kokkupuude võib põhjustada tõsiseid vigastusi, juhuslikke või muid vigastusi. Ärge puhake Mesa seadmes ühtegi objekti.

Mesa tuleb alati kasutada koos kaasasoleva alusega, eriti kui see asetatakse otse puidule, rohule, PVC-le või komposiitmaterjalidele.

Olge eriti ettevaatlik, kui kasutate Mesa tuleohtlikel pindadel või nende läheduses. Kasutamine puidust, plastist, komposiidist või muudel tuleohtlikel pindadel on teie enda vastutusel ja võib põhjustada söestumist või süttimist, kui seda ei ole piisavalt tõstetud, isoleeritud või väärkasutatud. Isegi pjedestaali kasutamisel erinevad puit ja muud põlevad materjalid oluliselt ja neil on erinev kuumakindlus.

Mesa i edasine suurendamine või isolatsioon(vajalik võimaliku vältimiseks kahju.

Ärge kasutage Mesa valgustamiseks ega uuesti süütamiseks bensiini, kergemat vedelikku ega muud tuleohtlikku vedelikku. See võib põhjustada tõsiseid vigastusi või varalist kahju, eriti kui tuleohtlik vedelik koguneb tulekaevu põhja.

Ärge kunagi jätke oma Mesa järelevalveta, kui see töötab, on kuum või kui see jahtub, eriti kui seda kasutatakse tuleohtlike pindade läheduses.

Ärge jätke tuleohtlikele pindadele üleöö pärast kasutamist, isegi kui arvate, et see on jahtunud.

Olge ettevaatlik kuumusest tuleneva võimaliku kahju suhtes inimestele ja varale.

Mesa ahjud on mõeldud kasutamiseks looduslikes kütuseallikates (puit, graanulid) ja ei pruugi teiste kütuseallikatega korralikult töötada.

Ärge muutke ega muutke Mesa mingil viisil.

Ärge hoidke ega kasutage bensiini ega muid tuleohtlike aineid ega vedelikke oma Mesa seadme läheduses.

Ärge kandke Mesa seadme kasutamisel tuleohtlike ega lahtisi riideid. Ärge kasutage Mesa tuulise ilmaga.

Hoidke kõik elektrijuhtmed Mesast eemal.

Ärge kummarduge valgustamisel ega kasutamise ajal Mesa kohale.

Pärast mittekasutamise perioodi kontrollige oma Mesa korstnat kahjustuste ja kreosoodi kogunemise tunnuste osas. Ärge kasutage seda enne, kui vajalik remont ja/või puhastus on tehtud.

Ärge kasutage tulekahju kustutamiseks vett, kuna see võib Mesa kahjustada ja kasutajat vigastada.

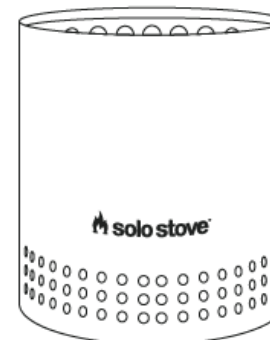
Kõrvaldage tuhk õigesti, metallkasti. Tuhk võib soojust säilitada ja võib põletada isegi mitme tunni pärast.

Ülaltoodud juhiste eiramine võib põhjustada tõsiseid vigastusi, surma ja / või varalist kahju. Kasutaja võtab endale kogu vastutuse ohutuse eest.

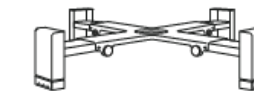
Pakendi sisu



Leegi rõngas



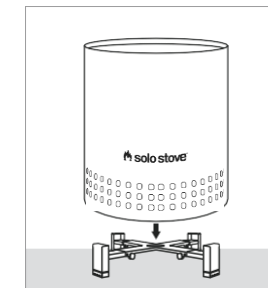
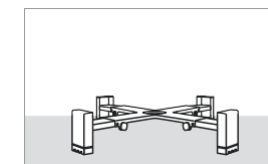
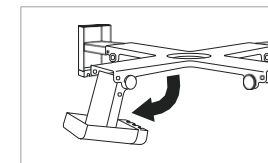
Kamin



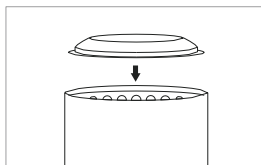
Molbert

KUIDAS ALUSTADA

1. Enne kasutamist lugege läbi kõik juhised ja hoiatused.
2. Avage aluse jalad, kuni need oma kohale klõpsavad.
3. Asetage alus tasasele pinnale, mustad jalad allapoole. Kasutage alust kindlasti alati, kui süütate oma Mesa, et vähendada pinnakahjustuste ohtu.
4. Asetage Mesa valgusti aluse keskele.

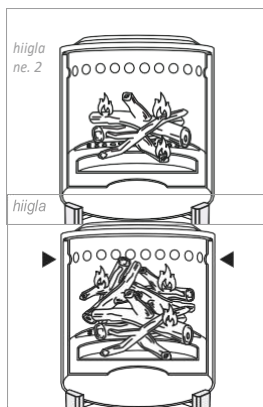
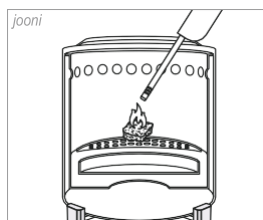


5. Asetage Mesa leegirõngas peal. See suunab leegi kuni parima sekundaarse põlemiseni.
6. Süüta see! Kasutage Mesat graanulite, pulgade, puutüki või enda valitud tuletõrjuga.



PIDU SÜÜTAMINE:

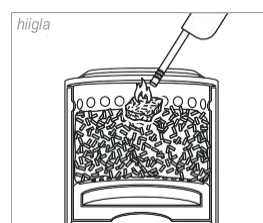
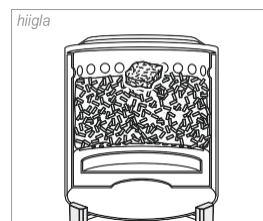
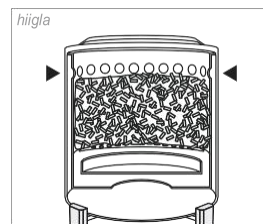
1. Asetage põleti Mesa seadme põlemiskambri keskele.
2. Põleti süütamiseks kasutage pikka tulemasinat. (Joonis 1)
3. Alustage aeglaselt pulgade, puutükkide või süütamise lisamist. Niipea kui puutükid süttivad, lisage vajadusel rohkem. (Joonis 2)
4. Ärge kunagi hoidke puitu kõrgemal kui Mesa seadme sisemised tuulutusavad. See katkestab õhuvoolu ja paneb teie tule põlema. suits. Veenduge, et aukude all oleks puitu ja et need oleksid pärast kütuse lisamist selgelt nähtavad. (Joonis 3)
5. Lisage tulele nii tihti kui vaja, et Mesa leek põleks kogu öö eredalt!



GRAANULITE SÜÜTAMINE:

1. Lisage põlemiskambri graanuleid, kuni need asuvad otse Mesa seadme sisemiste tuulutusavade all. Ärge kunagi lisage graanuleid, mis on kõrgemad kui Mesa seadme sisemised tuulutusavad. See katkestab õhuvoolu ja põhjustab tulekahju suitsu. (Joonis 4)
3. Asetage pelletite peale ja keskele tuletõrjuja. (Joonis 5)
4. Põleti süütamiseks kasutage pikka tulemasinat. (Joonis 6)
5. Laske tuletõrjunal graanulid süüdata. Lisage vastavalt vajadusele väike kogus graanuleid.

MÄRKUS: Liiga paljude graanulite lisamine korraga võib tulekahju lämmatada, mis võib põhjustada selle suitsu. Lisage kindlasti väike kogus (umbes 1/4 tassi) korraga.



TARVIKUD

Muutke oma õhtu tule ääres nauditavamaks Mesa oluliste tarvikutega:



Starterid

Valmistatud mittetoksilistest materjalidest, nii et saate nautida ohutumat põlemist.



Puidugraanulid

Valmistatud 100% looduslikust lehtpuust.



Mini tamme küttepuud
Ahjus kuivatatud ja tükeldatud kütus

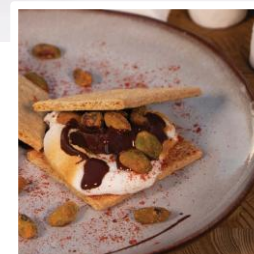


Tarvikute pakkimine
Lautulekahjude tööriistad



Soojendage rohkem õhtuid, IGAL ÕHTUL

Saage inspiratsiooni mõnest meie lemmikgurmee koostisosast



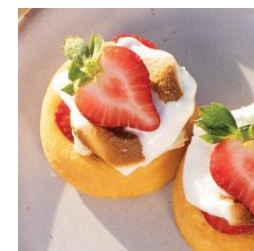
Mehhiko kuum šokolaad S'more tšilliga röstitud pistaatsiapähklitega

- grahami kreekerid
- cayenne'i pipar
- tšillis röstitud kooritud pistaatsiapähklid
- tavaline šokolaad
- röstitud vahukommi



Piparmünt ja tume šokolaad S'more

- grahami kreekerid
- tavaline šokolaad
- purustatud piparmünt
- röstitud vahukommi



Maasika lühikook S'more

- käsnook
- valge šokolaad
- viilutatud maasikad
- röstitud vahukommi