

**RYCHLÁ BEZDRÁTOVÁ NABÍJEČKA HLINÍK**

**ZESC14BW**

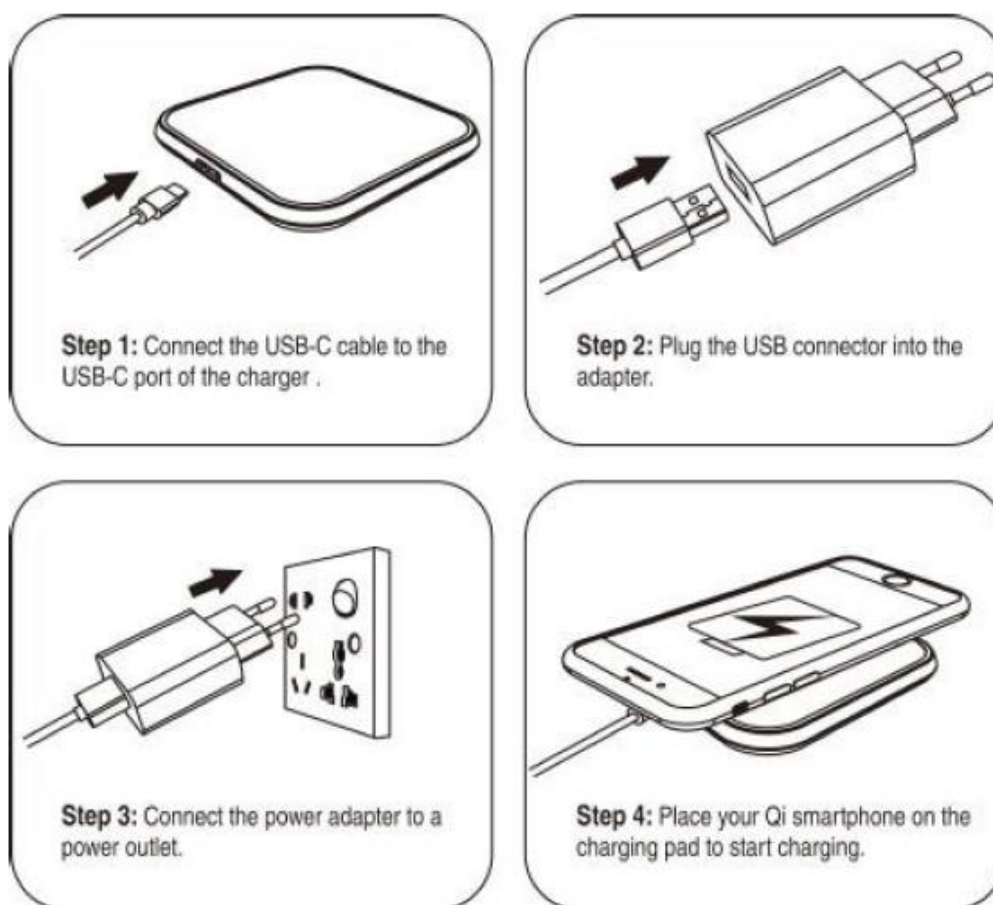
Návod k použití | Notice d'utilisation | Gebrauchsanweisung | Manuale d'uso

## CZ

### V balení

- Rychlá bezdrátová nabíječka ZENS Hliník
- Napájecí adaptér
- Uživatelská příručka
- Registrační karta prodloužené záruky

### Rychlý start v kro4cích



### Bezdrátové nabíjení ZENS

#### Důležitá bezpečnostní upozornění

- Výrobek uchovávejte mimo dosah vody.
- Výrobek neumísťujte ani neskladujte v blízkosti vody nebo jiné kapaliny.

- Po vyčištění se ujistěte, že je výrobek zcela suchý, než jej připojíte do elektrické zásuvky.

#### **Varovná oznámení**

- Před připojením adaptéru do zásuvky zkontrolujte, zda napětí uvedené na napájecím adaptéru nebo zástrčce odpovídá místnímu napětí.
- Nikdy nepoužívejte nabíječku, napájecí adaptér, zástrčku nebo kabel USB, pokud je některý z nich jakkoli poškozený.
- Používejte pouze oficiální napájecí adaptér, zástrčku nebo kabel USB. Při použití neoficiálního napájecího adaptéru nebo nesprávného napětí nabíječky bude kontrolka rychle blikat a nedojde k nabíjení.
- Na nabíječku neumísťujte žádné kovové štítky ani jiné předměty.
- Nabíječku nepoužívejte venku nebo v blízkosti vyhřívaných povrchů.
- Pokud máte kardiostimulátor nebo jiné implantované zařízení, poraďte se před použitím nabíječky se svým lékařem nebo výrobcem implantovaného zařízení.
- Nepoužívejte prodlužovací kabel ani nepřetěžujte elektrické zásuvky.
- Při používání dětmi, postiženými osobami nebo osobami s mentálním postižením nebo v jejich blízkosti je nutný dohled.

#### **Pravidla pro vrácení zboží / záruka ZENS**

##### **Vážený zákazníku,**

Všechny výrobky ZENS jsou navrženy a vyrobeny tak, aby splňovaly nejvyšší standardy a poskytovaly vysoce kvalitní výkon. V případě, že se při používání výrobku setkáte s jakýmkoli potížemi, doporučujeme vám nejprve nahlédnout do uživatelské příručky nebo do informací v sekci podpory na stránkách [www.makezens.com](http://www.makezens.com).

V nepravděpodobném případě poruchy během záruční doby společnost ZENS zajistí servis vašeho výrobku.

##### **Záruční podmínky**

Záruka začíná dnem nákupu a končí po 24 měsících. Pokud se během záruční doby vyskytne jakákoli závada způsobená vadným materiálem a/nebo zpracováním, společnost ZENS zajistí

servis. Pokud oprava není možná nebo je považována za neekonomickou, může společnost ZENS souhlasit s výměnou výrobku. Výměna bude nabídnuta podle uvážení společnosti ZENS a záruka bude trvat od data původního nákupu. Záruka společnosti ZENS platí za předpokladu, že s výrobkem bylo zacházeno správně v souladu s jeho určením a v souladu s návodem k obsluze.

Záruka se nevztahuje na následné škody, mimo jiné na ztrátu dat nebo ztrátu podnikání. Záruka ZENS se nevztahuje na případy, kdy:

- Kupní doklady byly jakkoli pozměněny nebo nečitelné.

- Číslo modelu a/nebo sériové číslo na výrobku bylo změněno, odstraněno nebo nečitelné.
- Opravy nebo úpravy a změny výrobku byly provedeny neoprávněnými servisními organizacemi nebo osobami.
- Výrobek se používá ke komerčním účelům.
- Závada je způsobena zneužitím nebo nesprávným používáním výrobku nebo podmínkami prostředí, které nejsou v souladu s doporučeným provozem výrobku.
- Jednotka byla poškozena - mimo jiné v důsledku poškození domácími zvířaty, bleskem, abnormálním napětím, vodou nebo požárem, přírodní katastrofou nebo dopravní nehodou.
- Výrobek je vadný z důvodu opotřebení dílů, které lze podle jejich povahy považovat za spotřební díly.
- Výrobek nefunguje správně, protože nebyl původně navržen, vyroben, schválen a/nebo autorizován pro zemi, kde výrobek používáte, což může nastat v případech, kdy byl výrobek zakoupen v jiné zemi, než pro kterou je určen.

Tato záruka vám dává konkrétní zákonná práva. Vzhledem k tomu, že se mohou v jednotlivých zemích lišit, nemusí se na vás některé z výše uvedených ustanovení vztahovat.

Tato záruka platí pouze v zemi, kde byl výrobek zakoupen, je nepřenosná a nevztahuje se na jiné uživatele než na původního kupujícího.

#### **Potřebujete službu?**

Abyste se vyhnuli zbytečným nepříjemnostem, doporučujeme vám, abyste si před kontaktováním společnosti ZENS přečetli uživatelskou příručku nebo se podívali do sekce podpory na adrese [www.makezens.com](http://www.makezens.com). V případě potřeby servisu nevracejte výrobek bez předchozího kontaktování společnosti ZENS. Chcete-li tento výrobek opravit nebo vyměnit, kontaktujte společnost ZENS během záruční doby e-mailem ([support@makezens.com](mailto:support@makezens.com)) a uveďte následující údaje: e-mailovou adresu, jméno, adresu, telefonní číslo, datum a místo nákupu, podrobný popis problému.

Pokud se zdá, že problém spočívá ve vadě zpracování nebo materiálu, poskytne společnost ZENS formulář pro vrácení a pokyny, které opravňují k vrácení výrobku. Zpětná přeprava je na náklady zákazníka a k vrácenému výrobku musí být přiložen původní doklad o koupi. Společnost

ZENS neodpovídá za ztrátu nebo poškození výrobku během přepravy. Jakýkoli výrobek vrácený bez původního dokladu o koupi bude vrácen na náklady zákazníka. Všechny vrácené produkty musí obsahovat původní obal a všechny položky, jako je výrobek, napájecí adaptéry a uživatelská příručka.

Po přezkoumání problému bude výrobek opraven nebo vyměněn a zaslán zpět na adresu uvedenou ve formuláři pro vrácení.

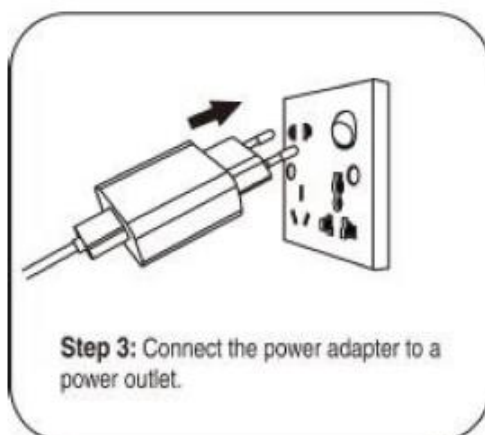
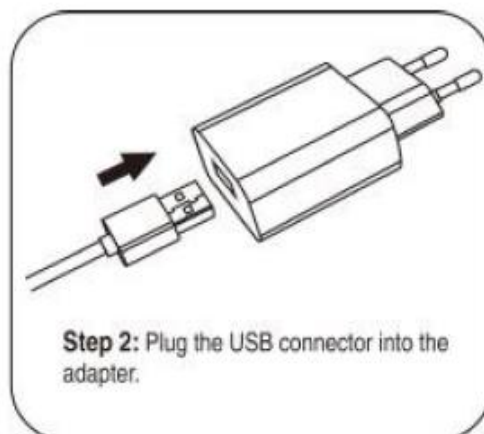
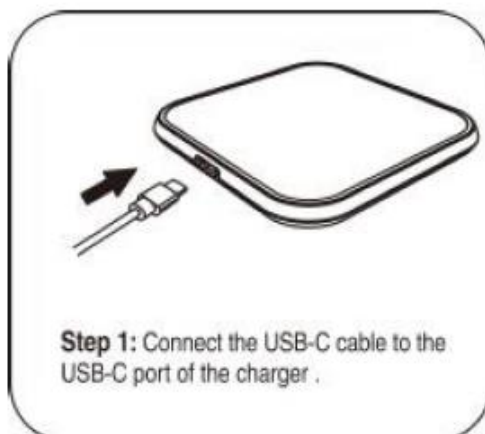
# SK

V balení:

- Rychlá bezdrátová nabíjačka ZENS hliník
- Napájací adapter
- Užívateľská príručka
- Registračná karta predĺženej záruky

Rychlý štart v 4 krokoch

1. Pripojte USB-C kábel do USB-C nabíjačky
2. Zastrčte USB kábel do adaptéru
3. Zapojte adapter do zástrčky
4. Umiestnite Qi telefon na nabíjačku a začnite nabíjať



## **Bezdrátové nabíjení ZENS**

Výrobek uchovávejte mimo dosahu vody.

Výrobek neumístejte ani neskladujte v blízkosti vody nebo iných kvapalín.

Po vyčistení sa uistite, že je výrobok pred pripojením do elektrickej zásuvky úplne suchý.

Varovné upozornenia

Pred pripojením adaptéra do elektrickej zásuvky skontrolujte, či napätie uvedené na napájacom adaptéri alebo zástrčke zodpovedá miestnemu napätiu.

Nikdy nepoužívajte nabíjačku, napájací adaptér, sieťovú zástrčku ani kábel USB, ak je niektorý z nich akokoľvek poškodený.

Používajte iba oficiálny napájací adaptér, zástrčku alebo kábel USB (dodaný s nabíjačkou). Ak sa používa neoficiálny napájací adaptér alebo nesprávne napätie nabíjačky, kontrolka začne blikať. Rýchlo bliká a nedochádza k nabíjaniu.

Na nabíjačku neumístejte žiadne kovové štítiky ani predmety.

Nabíjačku nepoužívajte vonku alebo v blízkosti vyhrievaných povrchov.

Ak máte kardiostimulátor alebo iné implantované zariadenie, poraďte sa so svojím lekárom alebo výrobcom nabíjačky. Implantované zariadenie pred použitím nabíjačky.

Nabíjačku nepoužívajte s predlžovacím káblom ani nepreťažujte elektrické zásuvky.

Pri používaní nabíjačky deťmi, postihnutými osobami alebo osobami s mentálnym postihnutím alebo v ich blízkosti je potrebný dohľad.

Zásady vrátenia tovaru / záruka spoločnosti Zens

Vážený zákazník,

Všetky výrobky Zens sú navrhnuté a vyrobené tak, aby spĺňali najvyššie štandardy a poskytovali vysokú kvalitu. V prípade, že sa pri používaní výrobku vyskytnú akékoľvek problémy, odporúčame vám, aby ste sa najprv obrátili na používateľskú príručku alebo informácie v časti podpory na stránke [www.makezens.com](http://www.makezens.com). V nepravdepodobnom prípade poruchy počas záručnej doby vám spoločnosť Zens poskytne servis.

## **Záruka**

Záruka začína plynúť od dátumu nákupu a končí po 24 mesiacoch. Ak sa počas záručnej doby vyskytne chyba spôsobená chybou materiálu a/alebo spracovania, spoločnosť Zens poskytne servis.

Ak oprava nie je možná alebo sa považuje za nevhodnú, spoločnosť Zens môže súhlasiť s výmenou výrobku. Výmena bude ponúknutá podľa uváženia spoločnosti Zens a záruka bude trvať od dátumu pôvodného nákupu. Záruka spoločnosti Zens platí za predpokladu, že s výrobkom bolo správne zaobchádzané v súlade s jeho určeným použitím a v súlade s návodom na použitie.

Záruka sa nevzťahuje na straty následnej povahy vrátane, ale nie výlučne, straty údajov alebo strata obchodných príležitostí. Záruka spoločnosti Zens sa nevzťahuje na:

Doklady o kúpe boli akýmkoľvek spôsobom pozmenené alebo nečitateľné.

Číslo modelu a/alebo sériové číslo na výrobku bolo zmenené, odstránené alebo nečitateľné.

Opravy alebo úpravy a zmeny na výrobku vykonal neautorizovaný servis. organizácia alebo osoba.

Výrobok sa používa na komerčné účely.

Závažnosť je spôsobená nesprávnym alebo nevhodným používaním výrobku alebo podmienkami prostredia, ktoré nie sú v súlade so zákonom. v súlade s odporúčanou prevádzkou výrobku.

Výrobok bol poškodený - okrem iného vrátane poškodenia domácimi zvieratami, bleskom, abnormálnym napätím, vodou alebo požiarom, prírodnou katastrofou alebo dopravnou nehodou.

Výrobok je chybný v dôsledku opotrebovania dielov, ktoré možno na základe ich vlastností považovať za spotrebné diely.

Výrobok je nefunkčný, pretože nebol pôvodne navrhnutý, vyrobený alebo schválený a/alebo autorizovaný pre krajinu, v ktorej výrobok používate, čo môže nastať v prípadoch, keď bol výrobok zakúpený v inej krajine, ako je krajina jeho zamýšľaného použitia.

Táto záruka vám poskytuje špecifické zákonné práva. Keďže sa tieto podmienky môžu v jednotlivých krajinách líšiť, niektoré z uvedených informácií sa na vás nemusia vzťahovať.

Táto záruka platí len v krajine, kde bol výrobok zakúpený, je neprenosná a nevzťahuje sa na iných používateľov ako na pôvodného kupujúceho.

Potrebuje servis?

Aby ste sa vyhli zbytočným nepríjemnostiam, odporúčame vám, aby ste si pred kontaktovaním spoločnosti Zens prečítali používateľskú príručku alebo kontaktovali podporu na adrese [www.makezens.com](http://www.makezens.com). Ak je potrebný servis, nevracajte výrobok bez toho, aby ste predtým kontaktovali spoločnosť Zens. Ak chcete tento výrobok opraviť alebo vymeniť, kontaktujte spoločnosť Zens počas záručnej doby e-mailom ([support@makezens.com](mailto:support@makezens.com)) a uveďte nasledujúce informácie: e-mailovú adresu, meno, adresu, telefónne číslo, dátum a miesto nákupu a podrobný opis problému. Ak sa zdá, že problém je založený na chybe spracovania alebo materiálu, spoločnosť Zens poskytne formulár na vrátenie a pokyny, ktoré oprávňujú vrátenie výrobku. Spätná doprava je na náklady zákazníka a k vráteniu musí byť priložený pôvodný doklad o kúpe. Spoločnosť Zens nezodpovedá za stratu alebo poškodený výrobok počas prepravy. Každý výrobok vrátený bez pôvodného dokladu o kúpe bude vrátený na

náklady zákazníka. Všetky vrátené produkty musia obsahovať pôvodný obal a všetky položky, ako je výrobok, napájacie adaptéry a návod na použitie. Po prešetrení problému bude výrobok opravený alebo vymenený a zaslaný späť na adresu uvedenú vo formulári na vrátenie.