



**Jsme doslova nadšení, že používáte JLab!
Na své produkty jsme hrdí a zcela se s nimi identifikujeme.**

GO WORK
SLUCHÁTKA



VAŠE ZÁRUKA

Veškeré požadavky na uplatnění záruky podléhají schválení společnosti JLab a našemu výhradnímu rozhodnutí. Abyste mohli záruku uplatnit, uschovejte si doklad o zakoupení.



KONTAKTUJTE NÁS

Kontaktovat nás můžete prostřednictvím adresy support@jlab.com případně můžete navštívit intl.jlab.com/contact

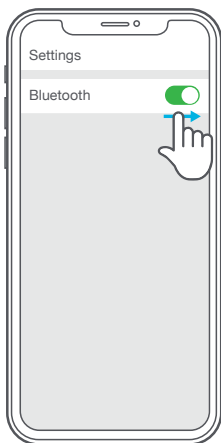
ZAREGISTRUJTE SE DNES

intl.jlab.com/register

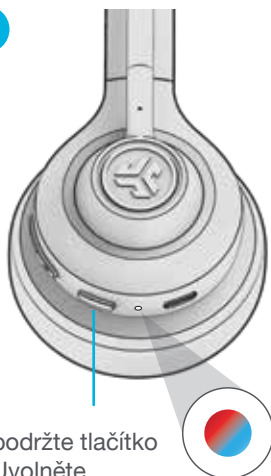
**Aktualizace produkt | Tipy a rady
Časté dotazy a další**

PÁROVÁNÍ S BLUETOOTH

- 1** V nastavení zařízení zapněte Bluetooth.



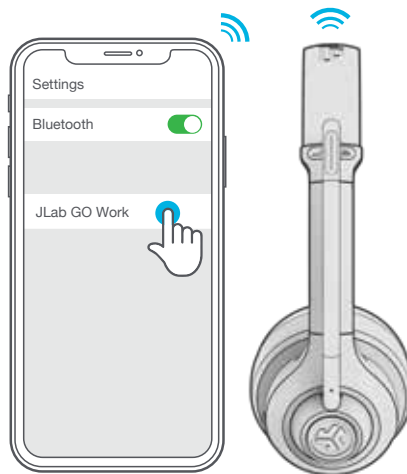
2



Stiskněte a podržte tlačítko na 8 vteřin. Uvolněte. Světelné kontrolky budou blikat modře/červeně.

3

- Pro připojení zvolte v nastavení zařízení "JLab GO Work".

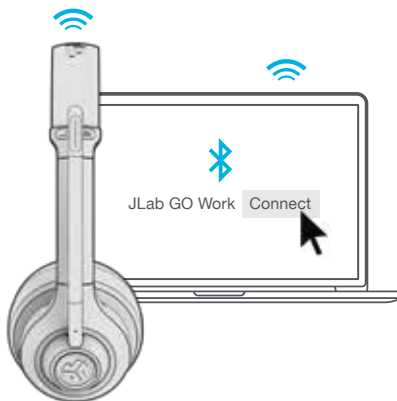


MULTIPOINT (PŘIPOJENÍ 2 ZAŘÍZENÍ SOUČASNĚ)

- 1** Jakmile je PRVNÍ zařízení připojeno, vypněte v nastavení Bluetooth. GO Work bude automaticky provádět párování s Bluetooth.



- 2** Zadejte nastavení Bluetooth DRUHÉHO zařízení a připojte ke GO Work.



- 3** Zadejte nastavení vašeho PRVNÍHO zařízení. Zapněte Bluetooth a znovu se připojte ke GO Work.



Více informací a řešení problémů o MULTIPOINTU najdete na: INTL.JLAB.COM/MULTIPOINT

FUNKCE TLAČÍTEK

ZVÝŠENÍ HLASITOSTI: Stiskněte jednou

STOPA VPŘED:

Stiskněte a podržte 2+ vteřiny

SNÍŽENÍ HLASITOSTI: Stiskněte jednou

STOPA ZPĚT:

Stiskněte a podržte 2+ vteřiny

VYPNOUT/ZAPNOUT:

Stiskněte a podržte 2+ vteřiny

HRÁT/PAUZA/PŘIJMOUT/ZAVĚSIT

HOVOR: Stiskněte jednou

ODMÍTNOUT PŘÍCHOZÍ HOVOR:

Stiskněte a podržte 1+ vteřinu

AKTIVACE SIRI (iOS) NEBO "OK GOOGLE" (ANDROID): Stiskněte dvakrát

ZAPNOUT/VYPNOUT HEAR YOURSELF:

Stiskněte třikrát (když voláte)

BLUETOOTH PÁROVÁNÍ:

Viz Párování Bluetooth

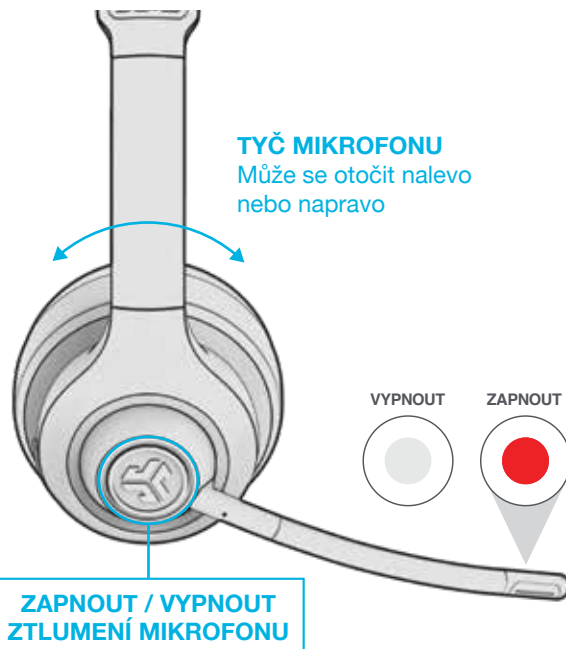


PŘEPNOUT EQ HLAS / HUDBA:

Stiskněte a držte obě tlačítka zároveň

TYČ MIKROFONU

Může se otočit nalevo nebo napravo



VYPNOUT

ZAPNOUT

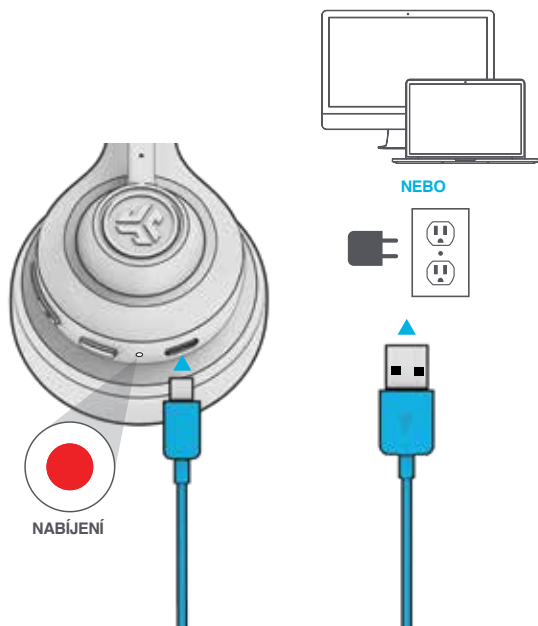
ZAPNOUT / VYPNOUT ZTLUMENÍ MIKROFONU

NABÍJENÍ

Připojte k počítači nebo výstupu USB 5v 1A (nebo méně) na zařízení.

Poznámka:

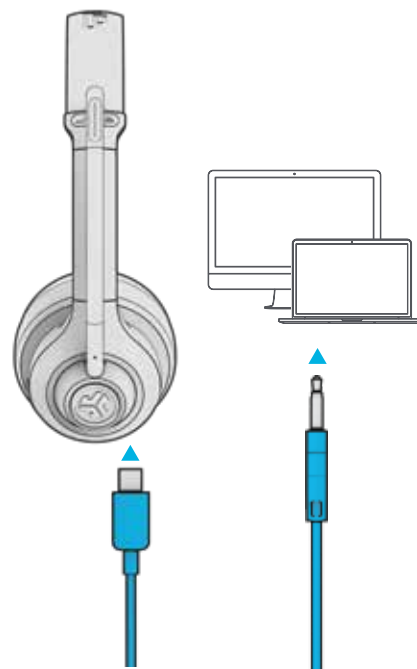
GO Work se mohou zároveň nabíjet, když jsou připojená k Bluetooth. Zapněte a připojte je k zařízení poté, co se začnou nabíjet.



VSTUP AUX

GO Work lze používat jako kabelová sluchátka s AUX.

Poznámka: Sluchátka budou používat omezené množství baterie pro funkci mikrofonu.



BEZPEČNOSTNÍ UPOZORNĚNÍ

- Dbejte na to, aby se na mušle sluchátek nedostala vlhkost ani kapaliny.
- Nevystavujte sluchátka extrémnímu horku, chladu a vlhkosti.
- Dbejte na to, abyste sluchátka neupustili ani nevystavili tlaku, nenamáhejte kabel tak, že za něj budete rychle tahat nebo že na něj budete působit extrémní silou; neohýbejte kabel do ostrého úhlu.
- V mušlích sluchátek se může nahromadit ušní maz, což může vést ke snížení kvality zvuku. Abyste kvalitu zvuku opět zvýšili, maz opatrně odstraňte vatovou tyčinkou nebo jiným malým nástrojem.
- Pokud začnete pociťovat nepříjemné pocity nebo bolest, zkuste snížit hlasitost nebo sluchátka chvíli nepoužívejte.
- Pokud budete při používání tohoto produktu pociťovat nepříjemné pocity pravidelně, přestaňte jej používat a obraťte se na svého lékaře.
- Doporučujeme, abyste se sluchátky zacházeli jako s kvalitními slunečními brýlemi a abyste je ukládali na bezpečné místo, pokud je zrovna nepoužíváte.



[Nákup produktů](#) | [Upozornění na produkty](#) | [Zahoření sluchátek](#)

JLab Store + Burn-in Tool

