



Páči sa nám, že sa pohybujete v JLab!
Na svoje výrobky sme hrdí a plne si za nimi stojíme.



NAHLAVN
A
SÚPRAVA
GO WORK



VAŠA ZÁRUKA

Všetky záručné nároky podliehajú autorizácii spoločnosti JLab a sú na našom výhradnom rozhodnutí. Uchovajte si doklad o kúpe, aby ste si zabezpečili záručné krytie.



KONTAKTUJTE NÁS

Obráťte sa na nás na [adrese support@jlab.com](mailto:adrese.support@jlab.com) alebo navštívte stránku jlab.com/contact

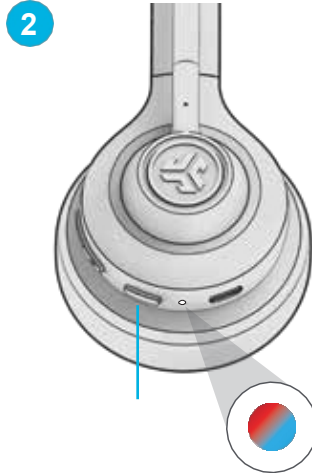
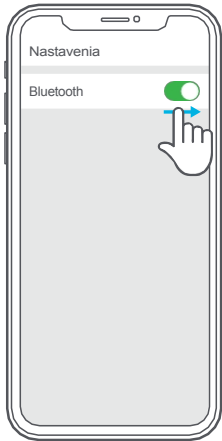
**ZAREGISTRUJTE
SA EŠTE DNES**

jlab.com/register

Aktualizácie produktov | Tipy
a návody FAQ a ďalšie

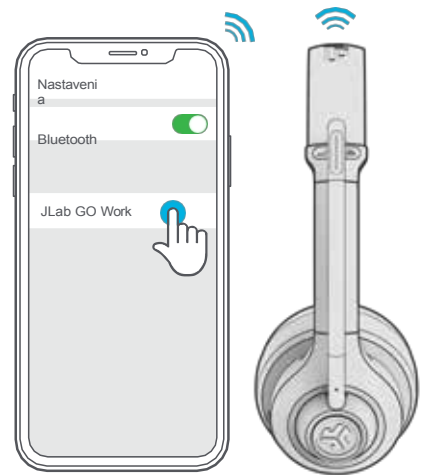
PÁROVANIE CEZ BLUETOOTH

- 1 V nastaveniach zariadenia zapnite funkciu Bluetooth.



Stlačte a podržte tlačidlo na **8 sekúnd**.
Uvoľnite.
Svetlá budú **blinkať modro/červeno**.

- 3 Ak sa chcete pripojiť, v nastaveniach zariadenia vyberte položku "JLab GO Work".



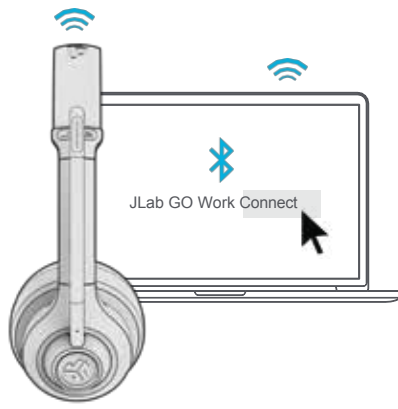
MULTIPOINT (PRIPOJENIE 2 ZARIADENÍ SÚČASNE)

- 1 Po pripojení **PRVÉHO** zariadenia vypnite Bluetooth v nastaveniach zariadenia. GO Work sa automaticky zadaje párovanie Bluetooth.



- 2 Zadajte nastavenia Bluetooth **druhého** zariadenia a pripojte sa k službe GO Work.

- 3 Zadajte nastavenia svojho **prvého** zariadenia. Zapnite Bluetooth a znovu sa pripojte k službe GO Work.



Ďalšie informácie a riešenie problémov s MULTIPPOINT nájdete na stránke:
[JLAB.COM/MULTIPPOINT](https://www.jlab.com/multipoint)

FUNKCIE TLAČIDIEL

ZVÝŠENIE HLASITOSTI: Stlačte raz

TRACK FORWARD:

Stlačte a podržte 2 a viac sekúnd

ZNÍŽENIE HLASITOSTI: Stlačte raz

SPÄTNÁ STOPA:

Stlačte a podržte 2 a viac sekúnd

ZAPNUTIE/VYPNUTIE NAPÁJANIA:

Stlačte a podržte 2 a viac sekúnd

**PREHRÁVANIE/PAUZA/ODPOVEDANIE/ZAV
ESENIE HOVOROV:**

Stlačte raz

ODMIETNUŤ PRICHÁDZAJÚCI HOVOR:

Stlačte a podržte tlačidlo 1+ sekundu

**AKTIVOVAŤ SIRI (iOS) ALEBO "OK
GOOGLE"**

(ANDROID): Stlačte dvakrát

POČUŤ SA ZAPNUTÝ/VYPNUTÝ:

Triple Press (keď ste v pohotovosti)

PÁROVANIE CEZ BLUETOOTH:

Pozrite si časť *Párovanie Bluetooth*.

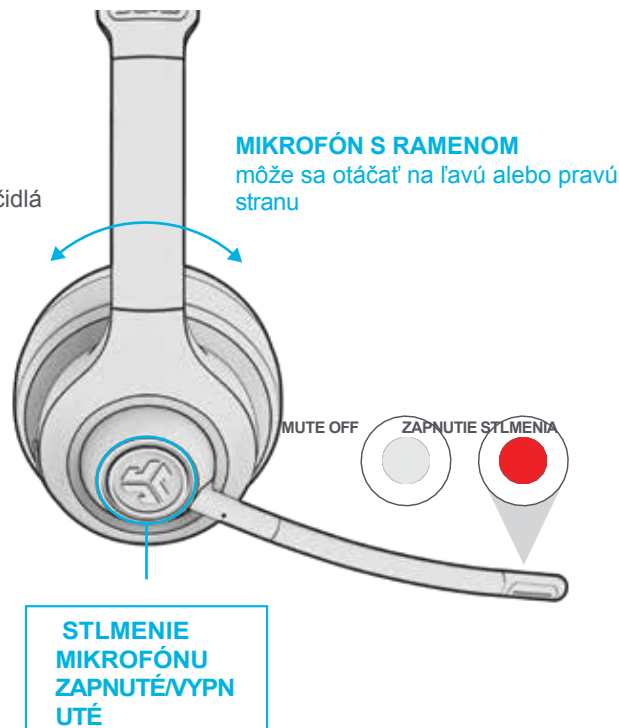


**PREPÍNAČ EQ HLAS /
HUDBA:**

Stlačte a podržte obe tlačidlá súčasne

MIKROFÓN S RAMENOM

môže sa otáčať na ľavú alebo pravú stranu

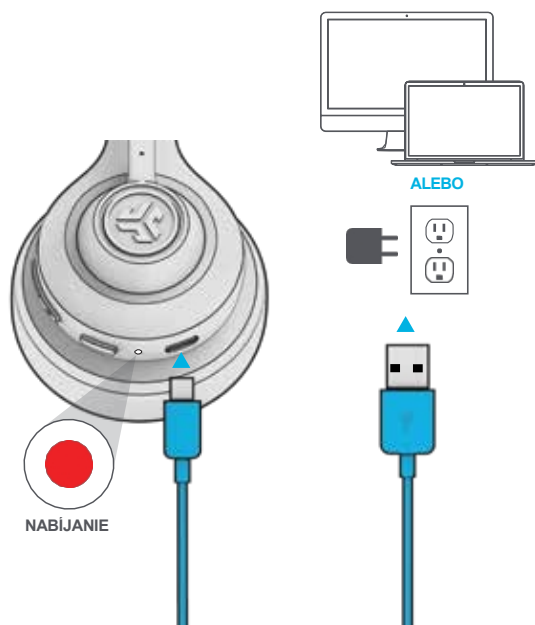


NABIJANIE

Pripojte k počítaču alebo výstupnému zariadeniu USB 5 V 1 A (alebo menej).

Poznámka:

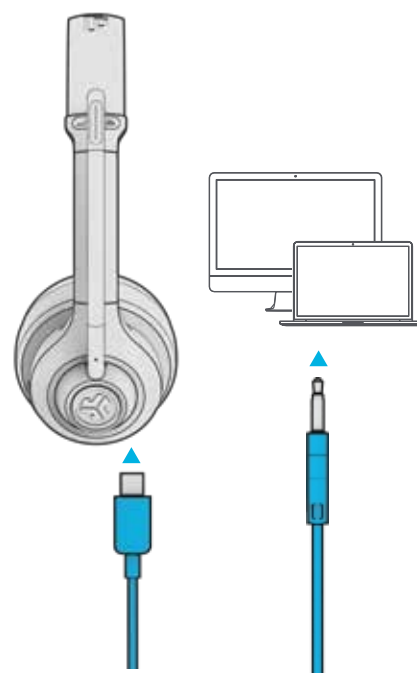
Zariadenie GO Work sa môže súčasne nabíjať, keď je pripojené Bluetooth. Zapnite napájanie a pripojte sa k zariadeniu po tom, ako dôjde k nabíjaniu.



VSTUP AUX

GO Work možno používať ako káblovú náhlavnú súpravu s káblom AUX.

Poznámka: Náhlavná súprava bude stále používať obmedzené množstvo batérie na fungovanie mikrofónov.



UPOZORNENIA

- Zabráňte tomu, aby sa na náušníky slúchadiel dostala vlhkosť alebo tekutiny.
- Vyhnite sa extrémnemu teplu, chladu a vlhkosti.
- Vyvarujte sa pádu alebo rozdrvenia slúchadiel, namáhania kábla rýchlym ťahaním alebo extrémnou silou, ani ohýbania kábla pod ostrým uhlom.
- V náušníkoch slúchadiel sa môže usadzovať vosk, čo znižuje kvalitu zvuku. Vosk opatrne odstráňte vatovým tampónom alebo iným malým nástrojom, aby ste zlepšili kvalitu zvuku.
- Ak pociťujete nepríjemné pocity alebo bolesť, skúste znížiť hlasitosť alebo dočasne prerušiť používanie.
- Ak sa počas používania tohto výrobku pravidelne objavujú ťažkosti, prestaňte ho používať a poraďte sa so svojím lekárom.
- Odporúčame vám zaobchádzať so slúchadlami ako s peknými slnečnými okuliarmi a v čase, keď ich nepoužívate, ich uložiť na bezpečné miesto.



Obchod s produktmi | Upozornenia na produkty | Vypálenie slúchadiel

JLab Store + Burn-in Tool

